



INSTALLATION
BEDIENUNG
WARTUNG

ARTIKEL 8004/8005

NOBU
NOTRUFBUTTON

Sehr geehrte AnwenderInnen,

Sie haben sich für den IQcare NOBU Notrufbutton entschieden, damit Sie über die Rufanlage informiert werden, wenn Ihre BewohnerInnen sich in einer Notsituation befinden und Ihre Hilfe benötigen.

Bei sachgerechter Handhabung können Sie sich auf dieses Qualitätsprodukt jederzeit verlassen. Bitte beachten Sie daher die Hinweise in dieser Installations- und Bedienungsanleitung.

Ihr IQcare-Team

BEI FRAGEN:
EINFACH ANRUFEN ODER MAILEN!

FON 0 23 54 / 944 99 69

E-MAIL INFO@IQFY.DE

KEIN ELEKTROSMOG

Alle IQcare-Sensoren und -Schalter senden nur ganz kurz, wenn diese aktiviert werden. Es entsteht also kein Elektromog!





EINSATZBEREICHE

Im Innen- und Außenbereich z. B. Zimmer, Bad, Balkon.
Als eigenständiges Alarmsystem, überall wo sich die
BewohnerInnen gerade aufhalten.

LIEFERUMFANG (je nach Bestellung)

NOBU

**NOBU
Notrufbutton**



**NAVI
Funk-
empfänger**



**NAVI GO
Mobiler
Funkempfänger**



VORBEREITUNG

Bitte entscheiden Sie nun, welche Situation bei Ihnen vorliegt – und welche Produkte Sie zusätzlich installieren wollen:

1 Vorbereitungen bei eigenständigem Notruf an einer Rufanlage

Weiter auf Seite 5

2 NOBU als eigenständiger Notruf an einer Rufanlage (Arbeitsstrom)

Weiter auf Seite 6

3 NOBU als eigenständiger Notruf an einer Rufanlage (Ruhestrom)

Weiter auf Seite 7

4 NOBU an vorhandenen Funkempfänger NAVI

Weiter auf Seite 8

5 NOBU an mobilem Empfänger NAVI GO

Weiter auf Seite 9

6 Fehlerbehandlung

13

7 Wartung und Pflege

14

8 Desinfektion

14

9 Technische Daten

14



1 VORBEREITUNG

Falls im Lieferumfang ein Adapterkabel ist, welches noch nicht verbunden ist, holen Sie dies bitte nach.



Wichtiger Hinweis: Es handelt sich um eine **Steckverbindung**, bitte drehen Sie nicht den Stecker auf den Anschluss.

Sowohl auf dem Funkempfänger als auch auf dem Adapterkabel finden Sie einen weißen Strich als Markierung – diese müssen übereinanderpassen.



TIPP

Sollten Sie mehrere IQcare Funklösungen im Hause haben, nummerieren Sie diese Einheit durch unsere hilfreichen Kennzeichnungs-Aufkleber.

2 NOBU als eigenständiger Notruf an einer Rufanlage (Arbeitsstrom)

- Suchen Sie eine Steckdose, die sich in der Nähe des Anschlusses Ihrer Meldeanlage befindet, sodass Sie **nach Ende des Anlernvorgangs** das freie Ende des Adapterkabels einstecken können.
- In diese Steckdose stecken Sie den Funkempfänger.
- Die CLR-Taste blinkt nun grün, der Funkempfänger befindet sich im Anlernmodus.
- Drücken Sie 3 x kurz und schnell auf den NOBU Notrufbutton.
- Die LRN-Taste leuchtet jetzt dauerhaft rot. NOBU und NAVI bilden jetzt eine Einheit. Die Verbindung wird durch ein akustisches Signal bestätigt.
- Verbinden Sie das Adapterkabel mit Ihrer Rufanlage.





3 NOBU als eigenständiger Notruf an einer Rufanlage (Ruhestrom)

- Suchen Sie eine Steckdose, die sich in der Nähe des Anschlusses Ihrer Meldeanlage befindet, sodass Sie **nach Ende des Anlernvorgangs** das freie Ende des Adapterkabels einstecken können.
- In diese Steckdose stecken Sie den Funkempfänger.
- Die CLR-Taste blinkt nun grün, der Funkempfänger befindet sich im Anlernmodus.
- Drücken Sie einmal auf die LRN-Taste, der Empfänger ist nun im Ruhestrommodus. Die CLR-Taste blinkt rot.
- Drücken Sie 3 x kurz und schnell auf den NOBU Notrufbutton. **3X** 
- Die LRN-Taste leuchtet jetzt dauerhaft rot. NOBU und NAVI bilden jetzt eine Einheit. Die Verbindung wird durch ein akustisches Signal bestätigt. 
- Verbinden Sie das Adapterkabel mit Ihrer Rufanlage.



4 Anlernen an ein vorhandenes System

- Sie setzen schon ein IQcare-System wie das Bettfluchtsystem SESY ein – entsprechend ist schon der Funkempfänger NAVI vorhanden.



Gehen Sie dann wie folgt vor:

- Den NAVI aus der Steckdose ziehen, 3 Sekunden warten (bis das Licht erlischt) und wieder einstecken.
- Ca 10 Sek. die LRN-Taste drücken, bis die CLR-Taste blinkt:
 - grün bei Arbeitsstrom
 - rot bei Ruhestrom
- 3 x kurz auf den NOBU drücken.
- Der Empfänger signalisiert die Verbindung durch ein akustisches Signal.
- Zum Schluss einmal auf die CLR-Taste drücken.



5 NOBU mit mobilem Empfänger NAVI GO

- Stecken Sie den Funkempfänger NAVI GO in eine Steckdose.



- Die CLR-Taste blinkt grün.



- Drücken Sie 3 x kurz hintereinander auf den Notrufbutton.

3 X



- Die CLR-Aste geht aus, der NAVI GO leuchtet rot und ist einsatzbereit!



- Sobald der NOBU gedrückt wird, ertönt ein akustisches Signal und der NAVI GO blinkt rot. Das Signal muss durch Drücken der LRN / Aus-Taste bestätigt werden.



Anlernen eines zusätzlichen Notrufbuttons NOBU

- Ziehen Sie den Mobilfunkempfänger NAVI GO aus der Steckdose und warten 6 Sekunden.
- Stecken Sie den Funkempfänger NAVI GO in eine Steckdose.

- NAVI GO leuchtet jetzt rot.



- Drücken Sie ca. 10 Sekunden die LRN-Taste.

10 SEC.



- Nun blinkt die CLR-Taste und der NAVI GO ist in seiner Grundfarbe.



- Drücken Sie 3 Mal auf den zusätzlich anzulernenden NOBU.

3 X



- Drücken Sie 1 Mal auf die CLR Taste.



- NAVI GO leuchtet jetzt dauerhaft rot und ist wieder einsatzbereit.



- Sobald einer der NOBUs gedrückt wird, ertönt ein akustisches Signal und der NAVI GO blinkt rot. Das Signal muss durch Drücken der LRN / Aus-Taste bestätigt werden.



- Die NOBUs und der NAVI GO sind jetzt einsatzbereit und können beliebig eingesetzt werden. Wechseln Sie den Standort des Empfängers NAVI GO oder der NOBUs, bleibt die Zugehörigkeit bestehen.



FEHLERBEHANDLUNG

- In seltenen Fällen kann es passieren, dass die Installation nicht wie beschrieben funktioniert.
- **Dann empfiehlt es sich, den Funkempfänger komplett auf Werkseinstellungen zurückzusetzen. Dazu gehen Sie bitte wie folgt vor:**
 1. Durch Ziehen und Wiedereinstecken des Funkempfängers in die Steckdose kann die Einstellung innerhalb von 30 Sekunden gelöscht werden.
 2. Die LRN-Taste ca. 10 Sekunden drücken, bis die CLR-Taste blinkt.

3a. **NAVI**

Die CLR-Taste ca 3 Sekunden drücken, bis das Licht kurz ausgeht, bevor es wieder grün blinkt. Der Funkempfänger befindet sich jetzt wieder im Auslieferungszustand und kann entsprechend der Bedienungsanleitung neu eingestellt werden.

3b. **NAVI GO**

Drücken Sie ca. 3 Sekunden auf die CLR-Taste. Der NAVI GO leuchtet nochmals kurz rot auf bevor er wieder im Auslieferungszustand ist. Die CLR-Taste blinkt wieder grün!

Achtung: Bitte berücksichtigen Sie, dass Sie dann alle vorher verbundenen Komponenten neu anlernen müssen!

ACHTUNG:

Wenn Sie mehrere Zubehör-Komponenten auf einen Funkempfänger NAVI / NAVI GO angelernt haben und möchten davon einzelne wieder entfernen, rufen Sie unseren technischen Support an. Sie erhalten dann eine telefonische Anweisung der Vorgehensweise!

WARTUNG UND PFLEGE

- IQcare Produkte können vorsichtig mit einem weichen Pflagetuch und haushaltsüblichen Reinigungsmitteln gereinigt werden.

DESINFEKTION

- Benutzen Sie handelsübliche Desinfektionsmittel. Eine Liste mit empfohlenen Desinfektionsmitteln finden Sie auf der Homepage unter den Downloads ...
- ... oder können Sie direkt über den QR-Code rechts laden.



TECHNISCHE DATEN

	FUNKEMPFÄNGER NAVI/NAVI GO	NOTRUFBUTTON NOBU
VERSORGUNGSSPANNUNG:	230VAC/50HZ	
SENDELEISTUNG:	10 MW	10 MW
UMGEBUNGSTEMPERATUR:	0° BIS +40°C	-25 °C BIS +65 °C
RELATIVE LUFTFEUCHTE:	0 % BIS 93 %	0 % BIS 93 %
SCHUTZART:	IP20	
APPROBATIONEN:	CE	CE
MASSE (D X H):	65 x 90 x 70 MM	95,5 X 16 MM
SCHALTWEG:	1,5 MM	2 MM
SCHUTZKLASSE:	IP 20	
FUNKSYSTEM :	868,3 MHZ ENOCEAN	
SENDE-TELEGRAMM:	PTM/RPS-TYP/DATA-STATUS	PTM/RPS-TYP/DATA-STATUS - EIN 10 - 20 - AUS 00 - 20



INSTALLATION
OPERATION
MAINTENANCE

ARTICLE 8004/8005

NOBU
EMERGENCY CALL
BUTTON

Dear users,

You have chosen the IQcare NOBU emergency call button so that you are informed via the call system if your residents are in an emergency situation and need your help.

If handled properly, you can rely on this quality product at all times. Therefore, please observe the information in these installation and operating instructions.

Your IQcare team

FOR QUESTIONS:
JUST CALL OR EMAIL!

FON 0 23 54 / 944 99 69

E-MAIL INFO@IQFY.DE

NO ELEKTROSMOG

All IQcare sensors and switches transmit only very briefly when they are activated. This means that there is no electrosmog!





AREAS OF APPLICATION

Indoors and outdoors, e.g. room, bathroom, balcony.
As a stand-alone alarm system, wherever the residents are where the residents are at the moment.

SCOPE OF DELIVERY (depending on order)

NOBU



NOBU
Emergency
call button



NAVI
Radio
receiver



NAVI GO
Mobile
Radio receiver



PREPARATION

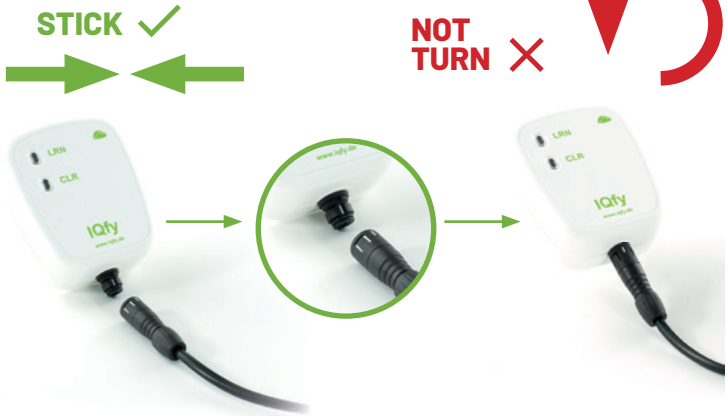
Please decide now which situation you have and which products you want to install in addition:

- 1 Preparations for an independent emergency call on a call system** *Continue on page 19*
- 2 NOBU as an independent emergency call on a call system (working current)** *Continue on page 20*
- 3 NOBU as stand-alone emergency call on a call system (closed-circuit current)** *Continue on page 21*
- 4 NOBU to existing radio receiver NAVI** *Continue on page 22*
- 5 NOBU on mobile receiver NAVI GO** *Continue on page 23*
- 6 Error handling** 26
- 7 Maintenance** 27
- 8 Desinfection** 27
- 9 Technical Data** 27



1 PREPARATION

If there is an adapter cable in the scope of delivery that has not yet been connected, please do so.



Important note: This is a connector, please do not twist the plug onto the connector. You will find a white line on both the radio receiver and the adapter cable you will find a white line as a mark - these must fit over each other.



TIP

If you have several IQcare wireless solutions in your home, number these units using our helpful identification stickers.

2 NOBU as an independent emergency call on a call system (working current)

- Find a socket that is close to the connection of your alarm system so that you can plug in the free end of the adapter cable at **the end of the teach-in process.**

Plug the radio receiver into this the radio receiver. The CLR-button now flashes green, the radio receiver is in the teach-in mode.



Press 3x the NOBU emergency call button.



The LRN-button now lights up permanently red. NOBU and NAVI now form one unit. The connection is confirmed by an acoustic signal.

Connect the adapter cable with your call system.





3 NOBU as an independent emergency call on a call system (closed-circuit current)

- Find a socket that is close to the connection of your alarm system so that you can plug in the free end of the adapter cable **at the end of the teach-in process**. Plug the radio receiver into this the radio receiver. The CLR-button now flashes green, the radio receiver is in the teach-in mode.
- Press once the LRN-button, the receiver is now in standby mode. The CLR-button flashes red.
- Press 3x the NOBU emergency button.
- The LRN-button now lights up permanently red. NOBU and NAVI now form one unit. The connection is confirmed by an acoustic signal.
- Connect the adapter cable with your call system.



4 Teach-in to an existing system

- You already use an IQcare system such as the SESY bed escape system - accordingly the radio receiver NAVI is already present.



Then proceed as follows:

- Unplug the Navi from the socket, wait 3 seconds (until the light goes out) and plug it back in.
- Press the LRN button for approx. 10 sec. until the CLR-button flashes: green for working current red for quiescent current
- Press the NOBU 3 x briefly.
- The receiver signals the connection with an acoustic signal.
- Finally, press the CLR-button once.





5 NOBU with mobile receiver NAVI GO

- Plug the radio receiver NAVI GO into a socket.
- The CLR-button flashes green.
- Press 3 x briefly in succession on the emergency call button.



3 X



- The CLR-button goes off, the NAVI GO lights up red and is ready for use!
- As soon as the NOBU is pressed an acoustic signal sounds and the NAVI GO flashes red. The signal must be confirmed by pressing the LRN / Off-button to confirm the signal.



Teaching of an additional emergency call button NOBU

- Unplug the NAVI GO mobile radio receiver from the power socket and wait 6 seconds.
- Plug the radio receiver NAVI GO into a socket.

- NAVI GO now lights up red.



- Press the LRN-button for approx. 10 seconds.

10 SEC.



- Now the CLR-button flashes and the NAVI GO is in its basic colour.



- Press the NOBU button 3 x.
- NOBU to be taught in additionally.

3 X





- Press 1 x on the CLR-button.



- NAVI GO now lights up permanently red and is ready for use again.



- As soon as one of the NOBUs is pressed, an acoustic signal sounds and the NAVI GO flashes red. The signal must be confirmed by pressing the LRN / Off-button.



- The NOBUs and the NAVI GO are now ready for use and can be used as desired. If you change the location of the NAVI GO receiver or the NOBUs, the affiliation remains the same.

ERROR HANDLING

- In rare cases, the installation may not work as described.
- **In this case, it is recommended to completely reset the radio receiver to factory settings. To do this, please proceed as follows:**
 1. by unplugging the radio receiver and plugging it back into the socket, the setting can be deleted within 30 seconds.
 2. Press the LRN-button for approx. 10 seconds, until the CLR-button flashes.
 - 3a. **NAVI**

Press the CLR-button for approx. 3 seconds until the light briefly goes out before it flashes green again. The radio receiver is now back in the delivery state and can be reset according to the operating instructions.
 - 3b. **NAVI GO**

Press the CLR-button for approx. 3 seconds. The Navi Go lights up red again briefly before it is back in the delivery state. The CLR-button flashes green again!

Attention: Please note that you must then reprogram all the previously connected components must then be reprogrammed!

ATTENTION:

If you have tuned in several accessory components to a Navi / Navi Go radio receiver and would like to remove some of them, please call our technical support and you will receive instructions on how to proceed by telephone!



MAINTENANCE AND CARE

- IQcare products can be cleaned carefully with a soft cloth and normal household cleaning agents.

DESINFECTATION

- Use commercially available disinfectants. A list with recommended disinfectants can be found on the homepage under the downloads ...
- ... or you can download it directly via the QR code on the right



TECHNICAL DATA

	RADIO RECEIVER NAVI/NAVI GO	EMERGENCY CALL BUTTON NOBU
POWER SUPPLY:	230VAC/50HZ	
TRANSMITTING POWER:	10 MW	10 MW
AMBIENT TEMPERATURE:	0° BIS +40°C	-25 °C TO +65 °C
RELATIVE HUMIDITY:	0 % TO 93 %	0 % TO 93 %
PROTECTION TYPE:	IP20	
APPROVALS:	CE	CE
DIMENSIONS (D X H):	65 X 90 X 70 MM	95.5 X 16 MM
SWITCHING TRAVEL:	1.5 MM	2 MM
PROTECTION CLASS:	IP 20	
RADIO SYSTEM:	868.3 MHZ ENOCEAN	
TRANSMIT TELEGRAM:	PTM/RPS TYPE/DATA STATUS	PTM/RPS TYPE/DATA STATUS - ON 10 - 20 - OFF 00 - 20



IQfy GmbH
Heerstraße 5
58540 Meinerzhagen

STAND: 03.2023

**FOR QUESTIONS:
JUST CALL OR EMAIL!**

+49 23 54 / 944 99 69

INFO@IQFY.DE

**BEI FRAGEN:
EINFACH ANRUFEN ODER MAILEN!**

0 23 54 / 944 99 69

INFO@IQFY.DE