

## BASIC OUTDOOR LED FLOODLIGHT

Ref: 472019A | 472020A | 472021A | 472022A | 472023A | 472024A

### Protección Medioambiental

Los productos eléctricos no deben tirarse junto con los desechos domésticos, deben llevarse a un punto ecológico comunitario de recogida de este tipo de materiales, de acuerdo con la legislación local. Póngase en contacto con las autoridades locales o con su vendedor, para que le aconsejen sobre el reciclaje. El material de embalaje es reciclable. Deshágase del embalaje de manera ecológica y de forma que el servicio de recogida pueda acceder fácilmente al material reciclable.

### Garantía

Este producto tiene una garantía de tres años. Cualquier daño o desperfecto causado por una persona, o un uso indebido del dispositivo, anularán inmediatamente la garantía del producto.

### Proteção ambiental

Os produtos elétricos não devem ser eliminados com os resíduos domésticos. Devem ser levados para um ponto de recolha comunitário para eliminação ecológica, de acordo com as regulamentações locais. Contacte as suas autoridades locais ou revendedor para aconselhamento sobre a reciclagem. O material da embalagem é reciclável. Elimine a embalagem de forma amiga do ambiente e disponibilize-a para o serviço de recolha de material reciclável.

### Garantia

Este produto tem uma garantia de três anos. Qualquer dano ou defeito causado por uma pessoa ou uso indevido do dispositivo, anulam imediatamente a garantia do produto.

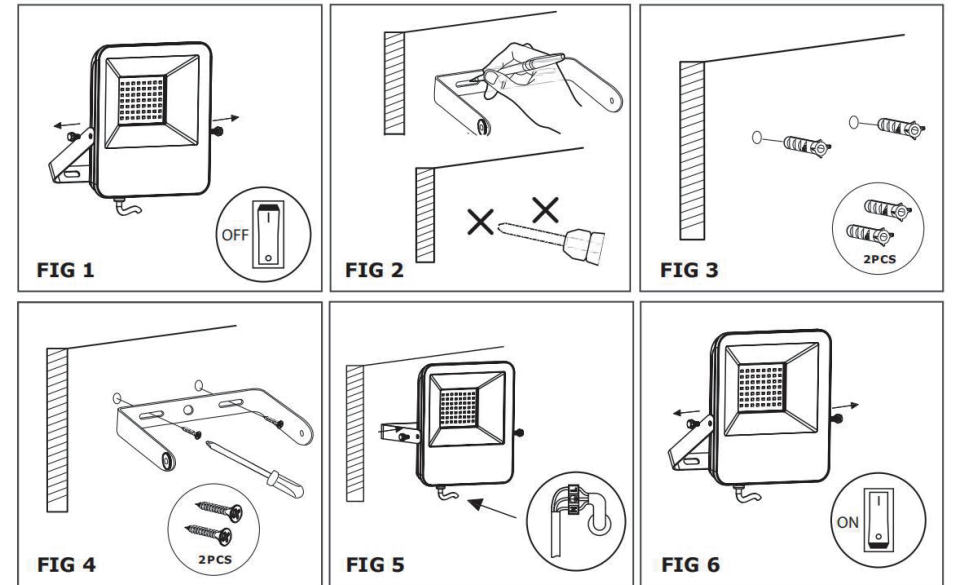
### Environmental protection


Electrical products must not be thrown out with domestic waste. They must be taken to a communal collecting point for environmentally friendly disposal in accordance with local regulations. Contact your local authorities or stockist for advice on recycling. The packaging material is recyclable. Dispose of the packaging in an environmentally friendly manner and make it available for the recyclable material collection-service.


### Guarantee

This product is guaranteed for three years by the manufacture. Any hand-made damage or improper operation of the product are not offered quality guarantee by the company.

### INSTALLATION GUIDE:



 1M Minimum distance from lighted objects 1m  
 Distancia mínima de objetos iluminados 1m  
 Distância mínima de objetos iluminados 1m

 Replace any cracked tempered glass  
 Reemplace cualquier cristal templado agrietado  
 Substitua qualquer vidro temperado rachado

+34 911 67 97 65



+351 21 973 79 50



 customer@garza.es



Imprex Europe S.L. Avda. de la Industria 22-26, 28947 Fuenlabrada, Madrid  
 NIF B28115764 | Made in PRC | imprexeurope.com | garza.es



### Wiring diagram | Diagrama de cableado | Diagrama de fiação

 N  Neutro Supply can be Blue or Black  
 El suministro neutral puede ser azul o negro  
 O suprimento neutro pode ser azul ou preto

 ⊕  Ground Supply can be Green-yellow  
 El suministro de tierra puede ser verde-amarillo  
 O fornecimento de terra pode ser verde-amarelo

 L  Live Supply can be Red or Brown  
 El suministro línea puede ser rojo o marrón  
 A fonte viva pode ser vermelha ou marrom

**F**

	472019A	472020A	472021A	472022A	472023A	472024A
<b>Potencia</b> Potência Potencia	10W	20W	30W	50W	75W	100W
<b>Lúmenes</b> Lúmenes Lúmenes	860 Lm	1740 Lm	2700 Lm	4500 Lm	6750 Lm	9000 Lm
<b>Voltaje</b> Tensão Voltage	AC 220V-240V - 50/60Hz	AC 220V-240V - 50/60Hz	AC 220V-240V - 50/60Hz	AC 220V-240V - 50/60Hz	AC 220V-240V - 50/60Hz	AC 220V-240V - 50/60Hz
<b>mA</b>	45	87	135	215	343	428
<b>Dimensiones (mm)</b> Dimensões Dimensions	75x81x21,5	103x99x23,5	125x119x25	165x160x35	185x176x37	215x198x38,5
<b>Peso neto (kg)</b> Peso neto Net weight	0.10Kg	0.16Kg	0.25Kg	0.50Kg	0.61Kg	0.90Kg
<b>Ángulo</b> Angulo Beam angle	120°	120°	120°	120°	120°	120°
<b>Protección</b> Proteção Protection	IP 65	IP 65	IP 65	IP 65	IP 65	IP 65
<b>Factor de Potencia</b> Fator de Potência Power factor	0,9	0,9	0,9	0,9	0,9	0,9

## **WARNING:**

1. Please make sure to turn off the power before starting the installation.
2. The light source of this luminaire is not replaceable, when the light source reaches its end of life the whole luminaire should be replaced.
3. If the external flexible cable or cord of this luminaire is damaged, it shall be exclusively replaced by the manufacturer or his service agent or a similar qualified person in order to avoid a hazard.
4. Proper grounding should be ensured throughout the installation.
5. Installation must be performed by a qualified electrician.
6. Terminal block not included.

**NOTE:** Please comply with all warnings to ensure validity of warranty and personal safety.



This marking indicates that this product should not be disposed of with other household wastes.



Caution, risk of electric shock.

## **ADVERTENCIA:**

1. Asegúrese de apagar la alimentación antes de comenzar la instalación.
2. La fuente de luz de esta luminaria no es reemplazable, cuando la fuente de luz llega al final de su vida útil, se debe reemplazar toda la luminaria.
3. Si el cable flexible externo o el cordón de esta luminaria está dañado, deberá ser reemplazado exclusivamente por el fabricante o su agente de servicio o una persona calificada similar para evitar un peligro.
4. Se debe garantizar una conexión a tierra adecuada durante toda la instalación.
5. La instalación debe ser realizada por un electricista calificado.
6. Bloque de terminales no incluido.

**NOTA:** Cumpla todas las advertencias para garantizar la validez de la garantía y la seguridad personal.



Esta marca indica que este producto no debe desecharse con otros desechos domésticos.



Precaución, riesgo de descarga eléctrica.

## **AVISO:**

1. Certifique-se de desligar a energia antes de iniciar a instalação.
2. A fonte de luz desta luminária não é substituível, quando a fonte de luz chega ao fim da sua vida útil, toda a luminária deve ser substituída.
3. Se o cabo flexível externo ou fio desta luminária estiver danificado, deve ser substituído exclusivamente pelo fabricante ou seu agente de serviço ou pessoa similarmente qualificada para evitar perigos.
4. O aterramento adequado deve ser garantido durante toda a instalação.
5. A instalação deve ser realizada por um electricista qualificado.
6. Bloco de terminais não incluído.

**NOTA:** Por favor, atenda aos avisos para garantir a validade da garantia e segurança pessoal.



Esta marca indica que este produto não deve ser descartado com outros resíduos domésticos.



Cuidado, risco de choque elétrico.