



CONTROLADOR DE INFRARROJOS

REF. 401379G

Powered by





ES ÍNDICE

Características técnicas	1
Reseteo y vinculación wifi	2
Vinculación app.....	3
Vinculación mando.....	5
Control por voz	8
Servicio técnico.....	9
Información de seguridad.....	10
Declaración CE.....	33

ES ÍNDICE

Technical characteristics	13
Resetting and linking wifi	14
Link the app	15
Link of infrared controls.....	17
Voice control.....	20
Technical service	21
Safety information.....	22
EC Declaration	33

ES ÍNDICE

Características técnicas	23
Reiniciar e vinculando wifi.....	24
Link do app.....	25
Ligação remoto	27
Controle de voz	30
Serviço técnico	31
Informações de segurança	32
Declaração CE.....	33

ES CONTROLADOR SMART DE INFRARROJOS

1

Características técnicas

Input: DC 5V / 1A Micro USB

Operating temperature: $0^{\circ} \leq 50^{\circ} \text{ C}$

Operating humidity: $\leq 85\% \text{ RH}$

Wifi: 2,4 GHz IEEE 802.11 b/g/n

IR Frequency: 38KHz

IR Range: $\leq 8 \text{ meters}$

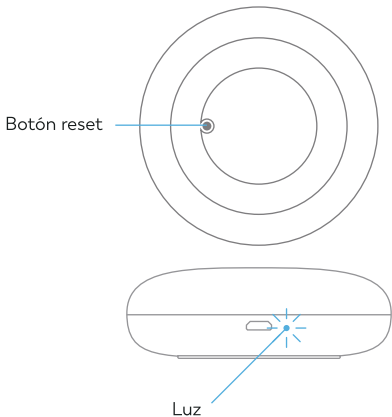
Size: 78 x 78 x 27 mm

Cable Micro USB Inc: 2 m

RESETEO DEL DISPOSITIVO Y VINCULACIÓN WIFI

2

Reinicia el dispositivo. Pulsa el botón reset durante 5 segundos hasta que la luz empiece a parpadear



Instala la app Garza Smart en tu teléfono o tablet y regístrate si es tu primer dispositivo Garza.

Además, asegúrate de tener el bluetooth activo y de estar conectado a tu red wifi 2,4Ghz.



¿NECESITAS MÁS INFORMACION?

Consulta este QR para saber mas sobre la vinculación a la app de Garza.



3



Pulsa **“Añadir”** en la parte superior de la pantalla cuando aparezca el controlador en **“Descubriendo dispositivos”**.

El controlador funciona clonando mandos dentro de su memoria interna. Hay 2 modos de hacerlo:

MODO AUTOMÁTICO

Seleccionando el mando desde la base de datos.

1



Pulsa en añadir mando y selecciona el tipo de mando a añadir.

2



Selecciona la marca de tu mando a añadir.

3



Apunta al dispositivo a controlar para probar diferentes botones y los modos de conexión proporcionados por las marcas.

4



Verifica el mando añadido al móvil. Pulsa cualquier botón de la pantalla, si el dispositivo responde correctamente, pulsa el botón verde; si no, pulsa el botón azul oscuro. Repite con varios botones para asegurar que el mando es correcto. En caso de que ninguno funcione, utiliza el modo DIY.

MODO DIY (Do it yourself)

Este modo clona los botones del mando uno a uno en el controlador Ibiza.

1



Pulsa este vinculo para acceder a la zona DIY.

2



Mantén pulsado en la APP el botón de tu mando, hasta que veas un mensaje que te avisa de que está preparado para aprenderlo.

3



Pulsa el botón de tu mando físico a unos cm del controlador

Para controlar por voz este dispositivo puedes seguir las indicaciones que encontrarás en los QRs.



Configurar con Alexa



Configurar con Google

Si tienes alguna consulta o problema, recuerda que puedes contactar con nosotros a través de **customer@garza.es**. También podrás encontrar recursos de utilidad en nuestro canal de YouTube y en nuestra **Base de Conocimientos** en **customer.garza.es**.



Canales
de asistencia



Base de
conocimientos



 YouTube
@GarzaSpain

DESCARGA APP

Desde aquí podrás descargar la app de garza, necesaria para poder usar el termostato vía wifi.



 Garza
Smart

GET IT ON
Google Play

Available on the
App Store

No intente desarmar, reparar o modificar el dispositivo.

Si necesita servicio, contáctenos

No utilice un cable USB dañado para cargar el dispositivo

No utilice el dispositivo donde no se permiten los dispositivos inalámbricos

Mantenga el dispositivo alejado del agua, fuego, humedad o ambientes calientes

Por favor, lea y siga la información de seguridad antes de operar el dispositivo. No podemos garantizar que no se produzcan accidentes o daños debido al uso inadecuado del dispositivo. Utilice este producto con cuidado y opere bajo su propio riesgo

Dispositivo

El dispositivo funciona añadiendo mandos infrarrojos para controlar tus dispositivos, bien desde su base de datos con más de 20.000 mandos diferentes o enseñándole tu el mando botón a botón con el modo DIY.

Los mandos infrarrojos tienen en su parte superior un pequeño plástico semitransparente y un LED que se enciende, si no tiene esto es un mando de radiofrecuencia y no funciona con el controlador Ibiza.





IR SMART CONTROLLER

REF. 401379G

Technical characteristics

Input: DC 5V / 1A Micro USB

Operating temperature: $0^{\circ} \leq 50^{\circ} \text{ C}$

Operating humidity: $\leq 85\% \text{ RH}$

Wifi: 2,4 GHz IEEE 802.11 b/g/n

IR Frequency: 38KHz

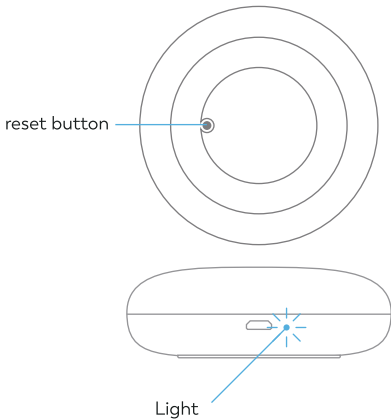
IR Range: $\leq 8 \text{ meters}$

Size: 78 x 78 x 27 mm

Cable Micro USB Inc: 2 m

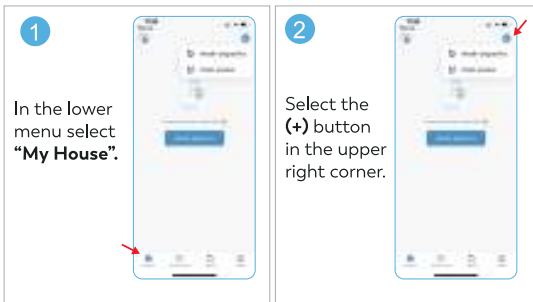
DEVICE RESET AND WIFI PAIRING

Restart the device. Press the reset button for 5 seconds until the light starts flashing



Install the Garza Smart app on your phone or tablet and register if it is your first Garza device.

Also, make sure that you have bluetooth active and that you are connected to your 2.4Ghz wifi network.



DO YOU NEED MORE INFORMATION?

Check this QR to learn more about the link to the Garza app.



3



Press **"Add"** at the top of the screen when the driver appears in **"Discovering devices"**.

The controller works by cloning remotes into its internal memory. There are 2 ways to do it:

AUTOMATIC MODE

Selecting the controller from the database.

1



Click on add command and select the type of command to add.

2



Select the brand of your remote to add.

3



Point to the device to control to test different buttons and connection modes provided by brands.

4



Verify the command added to the mobile. Press any button on the screen, if the device responds correctly, press the green button; if not, press the dark blue button. Repeat with various buttons to ensure the remote is correct. In case neither works, use the DIY mode.

DIY MODE (Do it yourself)

This mode clones the remote buttons one by one on the Ibiza controller.

1



Click this link to access the DIY area.

2



Keep the button on your remote to be cloned pressed in the APP, until you see a message that tells you that it is ready to learn it.

3



Press the button on your physical controller a few cm from the controller

To control this device by voice you can follow the indications that you will find in the QRs.



Set up with Alexa



Set up with Google

If you have any questions or problems, remember that you can contact us at **customer@garza.es**.

You can also find useful resources on our YouTube channel and in our **Knowledge Base** at **customer.garza.es**.



Channels
of assistance



Base of
knowledge



 YouTube
@GarzaSpain

DOWNLOAD APP

From here you can download the garza app, necessary to be able to use the thermostat via wifi.



 Garza
Smart

GET IT ON
Google Play

Available on the
App Store

Do not try to disassemble, repair or modify the device. If you need service, contact us

Do not use a damaged USB cable to charge the device

Do not use the device where wireless devices are not allowed

Keep the device away from water, fire, humidity or hot environment

Please read and follow the safety information before operating the device. We cannot guarantee that accidents or damage will not occur due to improper use of the device. Please use this product with care and operate at your own risk.

Device

The device works by adding infrared remotes to control your devices, either from its database with more than 20,000 different remotes or by teaching your remote button by button with the DIY mode.

The infrared controls have a small semi-transparent plastic at the top and an LED that lights up, if it does not have this it is a radiofrequency control and it does not work with the Ibiza controller.





**CONTROLADOR INTELIGENTE
INFRAVERMELHO**

REF. 401379G

PT CONTROLADOR INTELIGENTE INFRAVERMELHO

Características técnicas

Input: DC 5V / 1A Micro USB

Operating temperature: $0^{\circ} \leq 50^{\circ} \text{ C}$

Operating humidity: $\leq 85\% \text{ RH}$

Wifi: 2,4 GHz IEEE 802.11 b/g/n

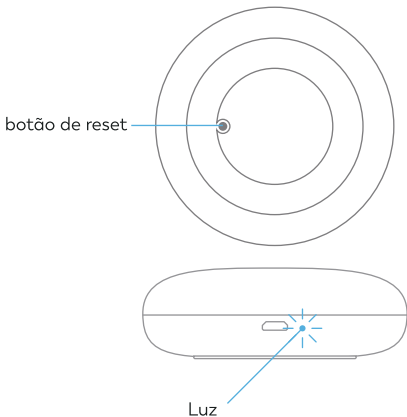
IR Frequency: 38KHz

IR Range: $\leq 8 \text{ meters}$

Size: 78 x 78 x 27 mm

Cable Micro USB Inc: 2 m

Reinicie o dispositivo. Pressione o botão reset por 5 segundos até que a luz comece a piscar



Instale o aplicativo Garza Smart em seu celular ou tablet e cadastre-se caso seja seu primeiro aparelho Garza. Além disso, verifique se o bluetooth está ativo e se você está conectado à sua rede wifi de 2,4 Ghz.



VOCÊ PRECISA DE MAIS INFORMAÇÃO?

Verifique este QR para saber mais sobre o link para o aplicativo Garza.



3



Pressione **“Adicionar”** na parte superior da tela quando o driver aparecer em **“Descobrimo dispositivos”**.

O controlador funciona clonando controles remotos em sua memória interna. Existem 2 maneiras de fazer isso:

MODO AUTOMÁTICO

Selecionando o controlador do banco de dados.

1



Clique em adicionar controlador e selecione o tipo de controlador a ser adicionado.

2



Selecione a marca do seu controle remoto para adicionar.

3



Aponte para o dispositivo a controlar para testar diferentes botões e modos de conexão fornecidos pelas marcas.

4



Verifique o comando adicionado ao celular. Pressione qualquer botão da tela, se o aparelho responder corretamente, pressione o botão verde; caso contrário, pressione o botão azul escuro. Repita com vários botões para garantir que o controle remoto esteja correto. Caso nenhum dos dois funcione, use o modo DIY.

MODO DIY (Faça você mesmo)

Este modo clona os botões remotos um a um no controlador Ibiza.

1



Clique neste link para acessar a área DIY.

2



Mantenha o botão do controle a ser clonado pressionado no APP, até aparecer uma mensagem informando que ele está pronto para aprender.

3



Pressione o botão no seu controlador físico a alguns cm do controlador

Para controlar este dispositivo por voz pode seguir as indicações que encontrará nos QRs.



Configurar com Alexa



Configurar com Google

Se você tiver alguma dúvida ou problema, lembre-se de que pode nos contatar em **customer@garza.es**.

Você também pode encontrar recursos úteis em nosso canal do YouTube e em nossa **Base de Conhecimento** em **customer.garza.es**.



Canais
de assistência



Base do
conhecimento



 YouTube
@GarzaSpain

BAIXAR APLICATIVO

A partir daqui, você pode baixar o aplicativo garza, necessário para poder usar o termostato via wifi.



 Garza
Smart

GET IT ON
Google Play

Available on the
App Store

Não tente desmontar, reparar ou modificar o dispositivo.
Se precisar de atendimento, entre em contato conosco

Não use um cabo USB danificado para carregar o dispositivo

Não use o dispositivo onde dispositivos sem fio não são permitidos

Mantenha o dispositivo longe de água, fogo, umidade ou ambiente quente

Leia e siga as informações de segurança antes de operar o dispositivo. Não podemos garantir que acidentes ou danos não ocorrerão devido ao uso indevido do dispositivo. Por favor, use este produto com cuidado e opere por sua conta e risco.

Dispositivo

O dispositivo funciona adicionando controles remotos infravermelhos para controlar seus dispositivos, seja de seu banco de dados com mais de 20.000 controles remotos diferentes ou ensinando seu controle remoto botão a botão com o modo DIY.

Os controles infravermelhos têm um pequeno plástico semitransparente na parte superior e um LED que acende, se não tiver é um controle de radiofrequência e não funciona com o controlador Ibiza.

1. Gama de producto & Modelo./ Product range & model./ Gama de

produto & Modelo.

Referencia/ Reference/ Referência: 401379G

Descripción/ Description/ Descrição: GZ CONTROLADOR IR SMART
WIFI

EAN: 8430624013797

**2. Nombre y dirección del fabricante./ Manufacturer name and
adress./ Nome e morada do criador.**

Imprex Europe, S.L.

Avenida de la Industria, 22, Polígono Industrial la Cantueña, CP 28947
Fuenlabrada, Madrid,

CIF N° B-28115764

**3. Esta declaración de conformidad se expide bajo la exclusiva
responsabilidad del fabricante. / This declaration of
conformity is issued under the sole responsibility of the
manufacturer./ Esta declaração de conformidade redigese
sobre a exclusiva responsabilidade do fabricante.**

**4. Objeto de la declaración. / Object of the declaration./ Objeto da
declaração. N/A**

5&6 El objeto de la declaración descrito anteriormente cumple con las siguientes normas y directivas:

/ The object of the declaration described above is in conformity with the following normatives and directives:

/ O objeto da declaração, descrito anteriormente, cumpre com as seguintes normas e diretivas:

EN 61000-3-2:2014

EN 61000-3-3:2013

EN 62368-1:2014

EN 301 489-1 v2.2.2 :2019

EN 55032:2015

EN 55035:2017

EN 300 328 v2.1.1:2016

RED 2013/53/EU

EMC 2014/30/EU

LVD 2014/35/EU

RoHS 2011/65/EU last amended by (EU) 2015/863

7. Información adicional./ Aditonal information.

Informação adicional.N/A

**8. A los efectos oportunos se firma el presente documento./ Signed by./
Pelos efeitos oportunos se assina o presente documento.**



Luis González

CFO

07/09/2023

