

# CÁMARA WIFI SOLAR - DALIA 200

Ref.: 401330G

## INSTALACIÓN / INSTALLATION / INSTALAÇÃO

Antes de comenzar con la instalación de tu cámara tendrás que descargarte la App Garza Smart en tu teléfono móvil. Podrás encontrarla buscando "Garza Smart" en tu App Store o Play Store.

Before starting with the installation of your camera, you will have to download the Garza Smart App on your phone.

You can find the application by searching for "Garza Smart" in your App Store or Play Store.

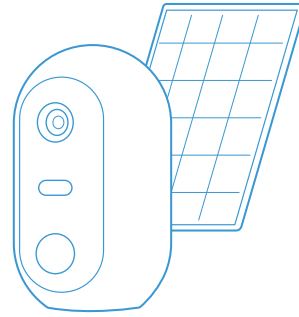
Antes de iniciar a instalação de sua câmera, você deverá baixar o aplicativo Garza Smart em seu celular.

Você pode encontrar o aplicativo procurando por "Garza Smart" em sua App Store ou Play Store.

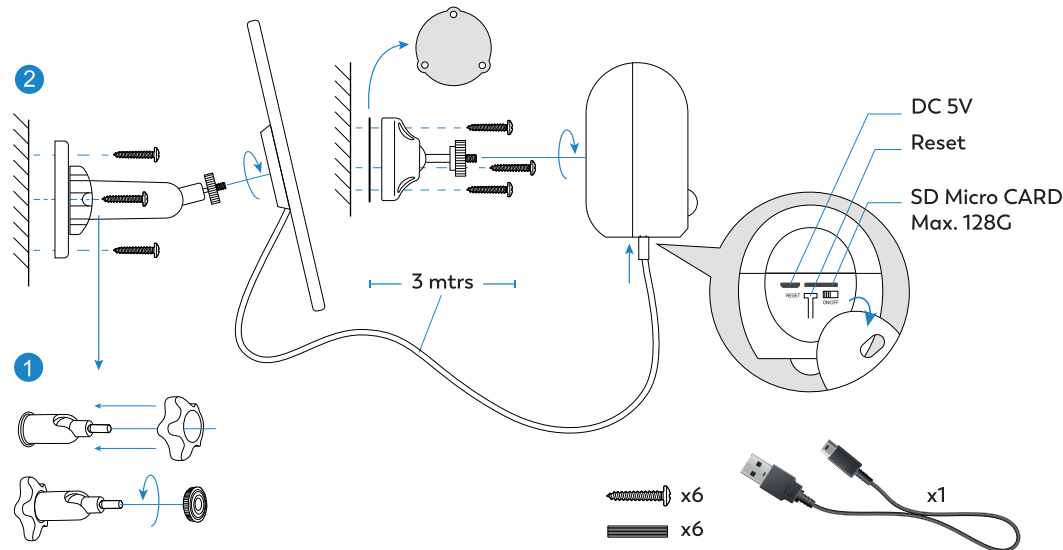
Para cualquier consulta relacionada con tu dispositivo, contáctanos a través de [customer@garza.es](mailto:customer@garza.es) o visita nuestra base de conocimiento en [garza.es](http://garza.es)

For any query related to your device, contact us at [customer@garza.es](mailto:customer@garza.es) or visit our knowledge base at [garza.es](http://garza.es)

Para qualquer consulta relacionada com o seu dispositivo, contacte-nos em [customer@garza.es](mailto:customer@garza.es) ou visite a nossa base de conhecimento em [garza.es](http://garza.es)



## MONTAJE / INSTALLATION / MONTAGEM



## VINCULACIÓN CON LA APP GARZA

INSTALLATION WITH THE GARZA APP / INSTALAÇÃO COM O APP GARZA

Una vez hayas instalado la App Garza Smart asegúrate de estar conectado con tu móvil a tu red Wifi 2,4 GHz. Abre la app, si es tu primer dispositivo, regístrate. Si ya estás registrado, accede a tu cuenta.

Once you have installed the Garza Smart App, make sure you are connected to your 2.4GHz Wi-Fi with your mobile. Open the app and sign in. If you do not have a user created you will have to follow the registration process. If you are already registered, just log in.

Depois de instalar o Garza Smart App, verifique se você está conectado à sua rede Wi-Fi de 2,4 GHz com seu celular. Abra a aplicação e caso não tenha um utilizador criado terá de seguir o processo de registo. Se você já é cadastrado, faça login.

1. En el menú inferior selecciona "Mi Casa"

In the lower menu select "My House"

No menu inferior seleccione "Minha Casa"

2. Selecciona el botón + en la esquina superior derecha

Select the + button in the upper right corner

Selecione o botão (+) no canto superior direito

3. Selecciona el icono "Dalia 200"

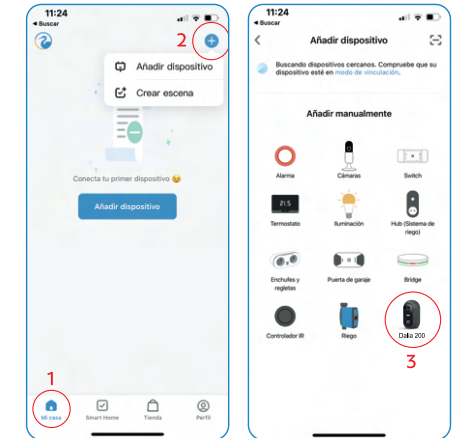
Select the "Dalia 200" icon

Selecione o ícone "Dalia 200"

Ahora puedes seguir las instrucciones desde la APP

Now you can follow the instructions from the APP

Agora você pode seguir as instruções do APP



## GUÍA DE USO DE LA APP / GUIDE TO USE APP / GUIA PARA USAR O APP



1 Calidad de imagen  
Image quality  
Qualidade da imagem

2 Nivel de batería  
Battery level  
Nível de bateria

3 Activar /desactivar audio  
Turn audio on/off  
Ligar/desligar o áudio

4 Zoom in  
Zoom in  
Mais Zoom

5 Pantalla completa  
Full screen  
Tela cheia

6 Hacer foto  
Take photo  
Tirar fotos

7 Comunicación micro  
Speakerphone communication  
Comunicação viva-voz

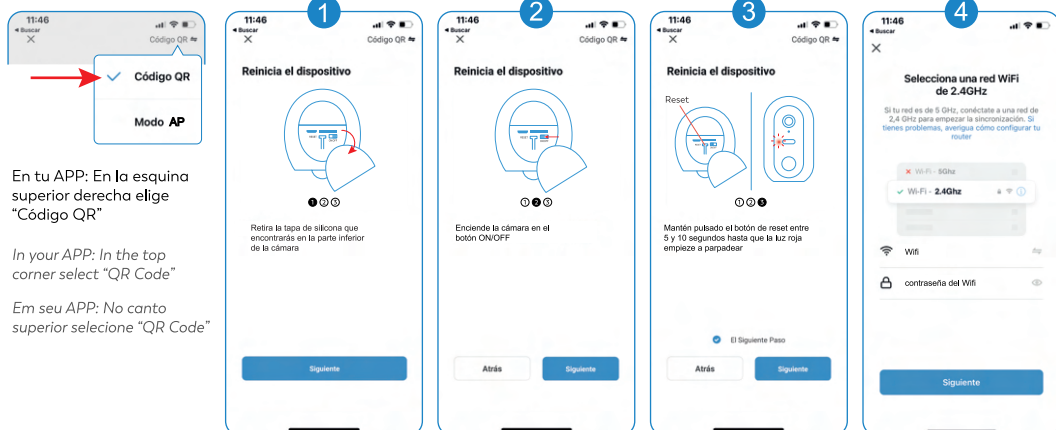
8 Grabar vídeo  
Record a video  
Gravar um video

9 Velocidad de conexión  
Connection speed  
velocidade de conexão

10 Acciones rápidas  
Quick actions  
Ações rápidas

# INSTALACIÓN POR CÓDIGO QR / INSTALLATION BY QR CODE / INSTALAÇÃO POR CÓDIGO QR

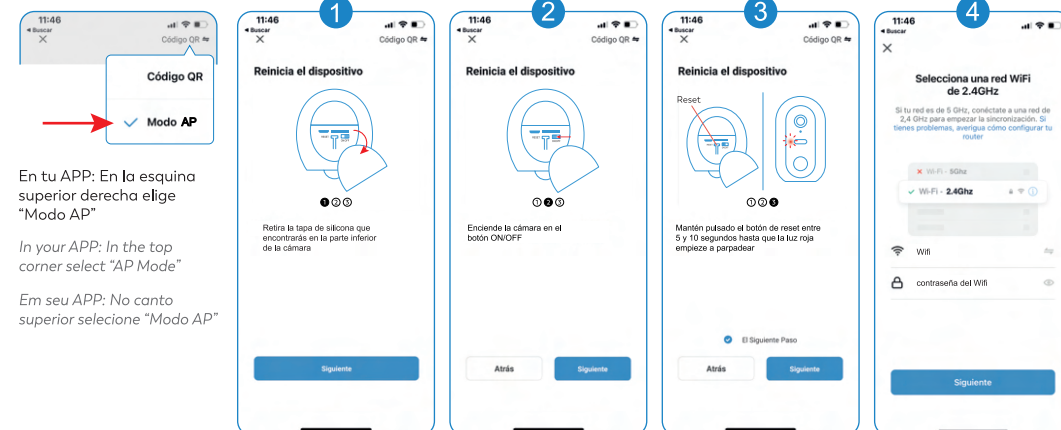
# INSTALACIÓN POR "HOTSPOT" / INSTALLATION BY "HOTSPOT" / INSTALAÇÃO POR "HOTSPOT"



En tu APP: En la esquina superior derecha elige "Código QR"

In your APP: In the top corner select "QR Code"

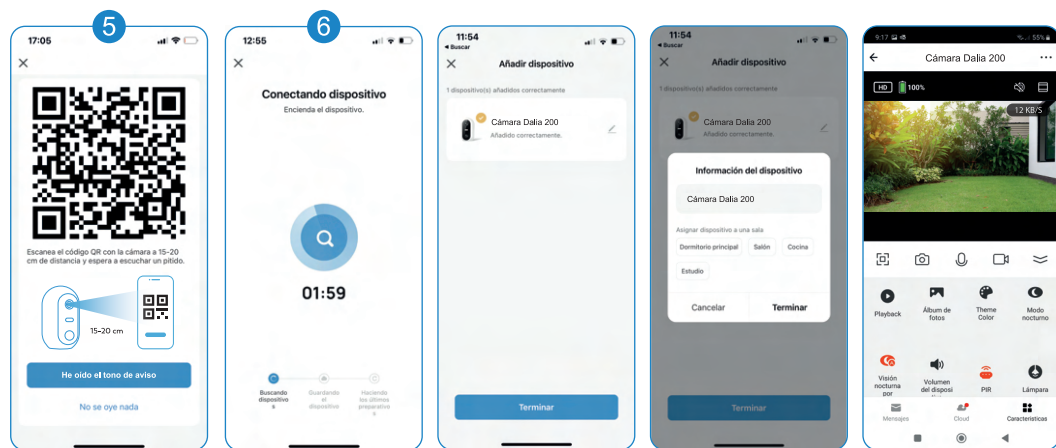
Em seu APP: No canto superior seleccione "QR Code"



En tu APP: En la esquina superior derecha elige "Modo AP"

In your APP: In the top corner select "AP Mode"

Em seu APP: No canto superior seleccione "Modo AP"



1- Retira la tapa de silicona que encontrarás en la parte inferior de la cámara y pulsa continuar.

Remove the silicone cover that you will find at the bottom of the camera. Press Continue  
Remova a capa de silicone que você encontrará na parte inferior da câmera. Pressione Continuar

2- Enciende la cámara en el botón ON/OFF y pulsa continuar.

Turn on the camera on the ON/OFF button. Press Continue  
Ligue a câmera no botão ON/OFF. Pressione Continuar

3- Mantén pulsado el botón de reset durante al menos 5 seg, hasta que la luz roja empiece a parpadear.

Hold down the reset button for at least 5 seconds until the red light starts blinking  
Mantenha pressionado o botão de reset por pelo menos 5 segundos até que a luz vermelha comece a piscar

4- Elige tu red wifi de 2,4 GHz e introduce su contraseña (puede estar en la parte trasera del router).

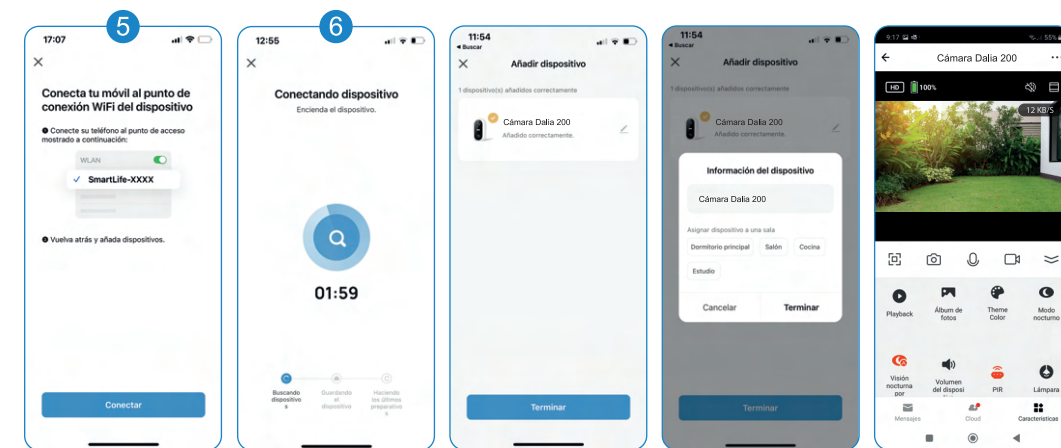
Choose your 2.4ghz Wi-Fi network and enter its password (it may be on the back of the router)  
Escolha sua rede Wi-Fi 2.4ghz e digite sua senha (pode estar na parte de trás do roteador)

5- Escanea el código QR que aparece en la pantalla de tu móvil con la cámara Dalia 200 a 15-20 centímetros de distancia. Cuando escuches un pitido pulsa en "He oído el tono de aviso".

Scan the QR code on your phone with the camera 15-20 centimeters away. When you hear a beep click on "Hear warning tone"  
Escaneie o código QR em seu telefone com a câmera a 15-20 centímetros de distância. Ao ouvir um bipe, clique em "Ouvir tom de alerta"

6- La vinculación empezará a procesarse. Una vez sincronizada podrás modificar el nombre de tu cámara e indicar el lugar donde la vas a instalar (Dormitorio, Salón, etc). Por último, pulsa terminar.

The synchronization will start running. Once executed you will be able to modify the name of your camera and indicate the place where you are going to install it (Bedroom, Living room, etc). Finally, click on "Finish"  
A sincronização começará a ser executada. Uma vez executado, você poderá modificar o nome de sua câmera e indicar o local onde vai instalá-lo (Quarto, Sala, etc). Por fim, clique em "Concluir"



1- Retira la tapa de silicona que encontrarás en la parte inferior de la cámara y pulsa continuar.

Remove the silicone cover that you will find at the bottom of the camera. Press Continue  
Remova a capa de silicone que você encontrará na parte inferior da câmera. Pressione Continuar

2- Enciende la cámara en el botón ON/OFF y pulsa continuar.

Turn on the camera on the ON/OFF button. Press Continue  
Ligue a câmera no botão ON/OFF. Pressione Continuar

3- Mantén pulsado el botón de reset al menos 5 segundos hasta que la luz roja empiece a parpadear.

Hold down the reset button for at least 5 seconds until the red light starts blinking  
Mantenha pressionado o botão de reset por pelo menos 5 segundos até que a luz vermelha comece a piscar

4- Elige tu red wifi de 2,4 GHz e introduce su contraseña (puede estar en la parte trasera del router).

Choose your 2.4ghz Wi-Fi network and enter its password (it may be on the back of the router)  
Escolha sua rede Wi-Fi 2.4ghz e digite sua senha (pode estar na parte de trás do roteador)

5- Conéctate al punto de acceso Wifi "SmartLife-XXX" y vuelve a la APP para que la vinculación comience

Connect to the Wifi hotspot "SmartLife-XXX" and return to the APP for the pairing to start  
Conecte-se ao ponto de acesso Wi-Fi "SmartLife-XXX" e retorne ao APP para iniciar o emparelhamento

6- La vinculación empezará a procesarse. Una vez sincronizada podrás modificar el nombre de tu cámara e indicar el lugar donde la vas a instalar (Dormitorio, Salón, etc). Por último, pulsa terminar.

The synchronization will start running. Once executed you will be able to modify the name of your camera and indicate the place where you are going to install it (Bedroom, Living room, etc). Finally, click on "Finish"  
A sincronização começará a ser executada. Uma vez executado, você poderá modificar o nome de sua câmera e indicar o local onde vai instalá-lo (Quarto, Sala, etc). Por fim, clique em "Concluir"