

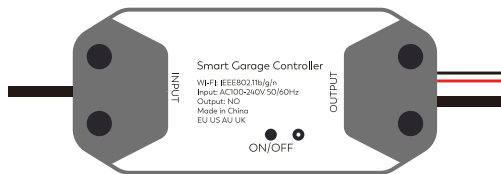


WIFI GARAGE DOOR CONTROLLER

Controlador de puerta de garaje WiFi
Controlador de porta de garagem WiFi

REF. 401302





Controlador de garaje
Garage controller
Controlador de garagem



Sensor de puerta
Door sensor
Sensor de porta

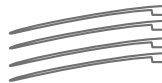
Accesorios incluidos | *Accessories included* | *Acessórios incluídos*



Guías
Holders
Guias



Adhesivos
Adhesives
Adesivos



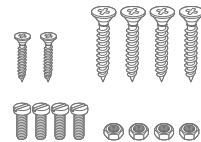
Bridas
Cable ties
Braçadeiras



Soportes
Brackets
Suportes



Clavos de pared
Wall spikes
Cravos de parede



Tornillos
Screws
Parafusos

ES PASOS DE INSTALACIÓN

Estos son los pasos de instalación.

Si tienes alguna duda o problema no dudes en contactar a customer@garza.es y estaremos encantados de ayudarte. También podrás encontrar recursos fácilmente en nuestro canal de Youtube y en una "Base de conocimiento" en nuestra web que podrás consultar para más pistas.

Descarga la APP Garza Smart y crea tu cuenta.

Esto lo podrás hacer desde la APP Store o Play Store haciendo una búsqueda de "Garza Smart".

Una vez instalada:

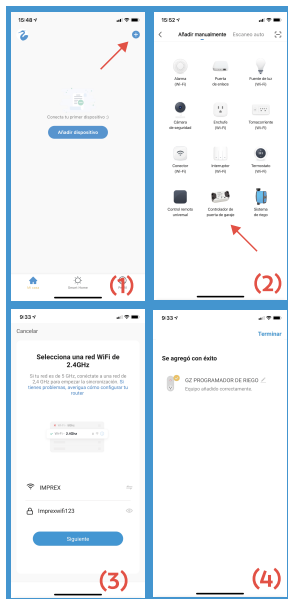
(1) Desde el menú "Mi Casa" en la parte inferior puedes empezar a añadir dispositivos. Para ello deberás seleccionar el botón (+) en la esquina superior derecha.

(2) Ahora verás un menú con todos los dispositivos Garza. Selecciona "Controlador de puerta de garaje".

(3) Conéctate a la Wifi 2.4GHz* de tu casa (Si tienes dudas, consulta nuestros vídeos en Youtube o contacta con tu operador de telefonía).

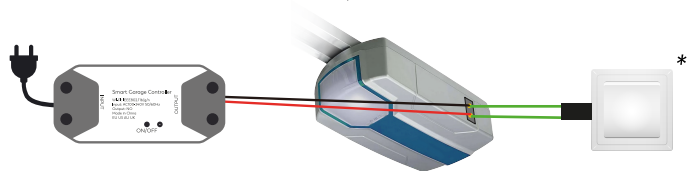
(4) Conecta el controlador a la red eléctrica, para entrar en el modo de emparejamiento presiona el interruptor de encendido hasta que el indicador luminoso (azul) comience a parpadear rápidamente. Marca "Confirmar" y pulsa "Siguiente". La luz, pasará a roja.

¡Ya tienes sincronizado tu controlador de Garza! pulsa en "Terminar".



1. Conecta el cable rojo y negro del controlador al motor de tu garaje.

* Si tienes interruptor para la puerta de garaje, coloca los cables en el mismo terminal del motor donde estén los cables del interruptor.

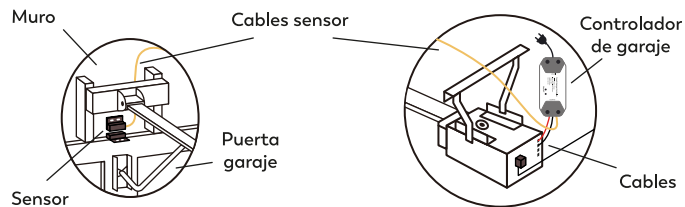


Controlador de garaje

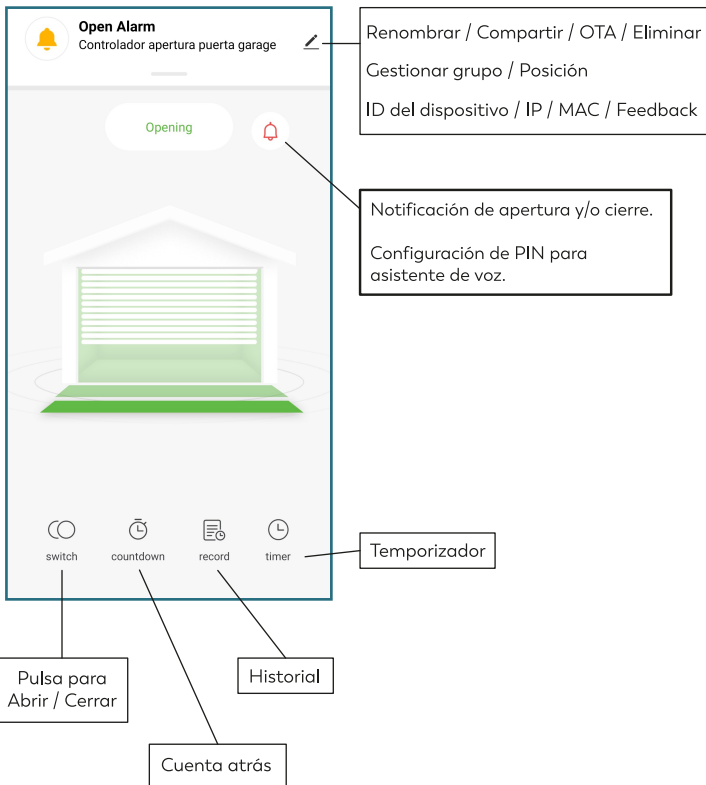
Motor

Interruptor de la puerta

2. Ahora instala los sensores en el marco y en la puerta del garaje. La distancia entre ellos tiene que estar entre 3 mm y 15 mm. Para una instalación firme te puedes ayudar de los soportes, guías, bridas, clavos de pared o tornillos provistos.



Para obtener instrucciones de instalación adicionales y la lista de modelos compatibles, contacta a través de nuestra web www.garza.es o customer@garza.es



Garantía

Este producto tiene una garantía de 3 años.
Cualquier daño o desperfecto causado por una persona, o un uso indebido del dispositivo, anularán inmediatamente la garantía del producto.

Protección Medioambiental

Los productos eléctricos no deben tirarse junto con los desechos domésticos, deben llevarse a un punto ecológico comunitario de recogida de este tipo de materiales, de acuerdo con la legislación local. Póngase en contacto con las autoridades locales o con su local. Póngase en contacto con las autoridades locales o con su vendedor, para que le aconsejen sobre el reciclaje. El material de embalaje es reciclable. Deshágase del embalaje de manera ecológica y de forma que el servicio de recogida pueda acceder fácilmente al material reciclable.

Imprex Europe S.L. Avda. de la Industria 22-26, 28947 Fuenlabrada, Madrid | NIF B28115764 Made in PRC | imprexeurope.com | garza.es



EN INSTALLATION STEPS

These are the installation steps.

If you have any questions or problems, do not hesitate to contact **customer@garza.es** and we will be happy to help you. You can also easily find resources on our YouTube channel and in a "Knowledge Base" on our website that you can consult for more tips.

Download the Garza Smart APP and create your account. You can do this from the APP Store or Play Store by searching for "Garza Smart".

Once installed:

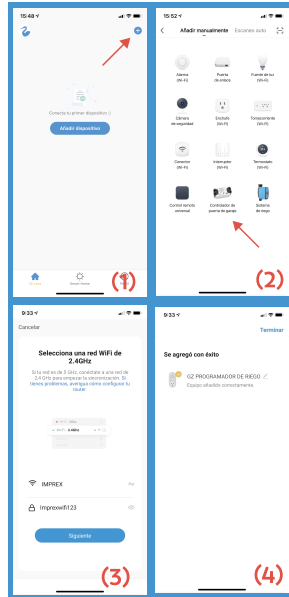
(1) From the "My Home" menu in the bottom part you can start adding devices. To do this you must select the (+) button in the Right upper corner.

(2) Now you will see a menu with all the Garza devices. Select "Garage door controller".

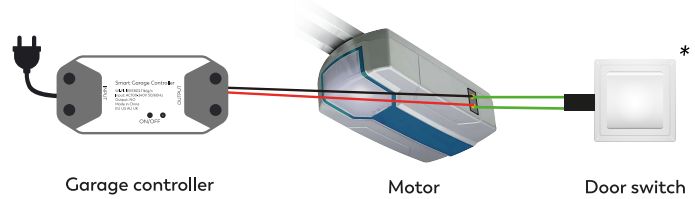
(3) Connect to your home's 2.4GHz Wi-Fi * (If you have any doubts, check our videos at Youtube or contact your phone operator).

(4) Connect the controller to the mains, to enter pairing mode press the power switch until the indicator light (blue) starts to blink rapidly. Check "Confirm" and click "Next". The light will turn red.

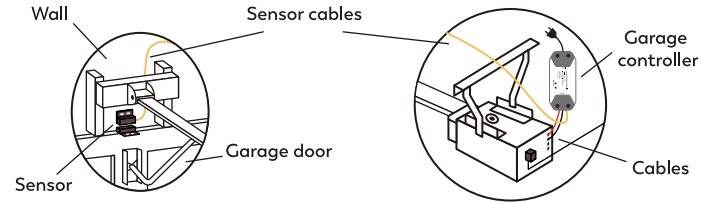
You have already synchronized your Garza controller! click on "Finish".



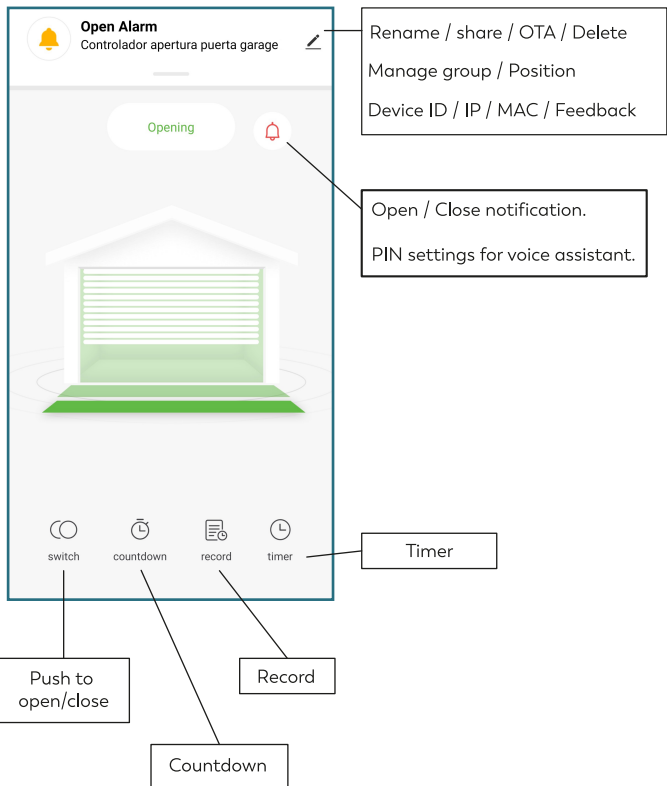
1. Connect the red and black wires from the controller to the motor in your garage.
* If you have a switch for the garage door, put the wires in the same contacts in the motor where the switch wires are.



2. Now install the sensors on the frame and on the garage door. Distance between them has to be between 3 mm and 15 mm. For a firm installation you can use the spikes, ties, brackets, guides, holders or screws provided.



For additional installation instructions and compatible model list, contact through our website www.garza.es or customer@garza.es



Guarantee

This product is guaranteed for 3 years by the manufacture.

Any hand-made damage or improper operation of the product are not offered quality guarantee by the company.

Environmental protection

Electrical products must not be thrown out with domestic waste. They must be taken to a communal collecting point for environmentally friendly disposal in accordance with local regulations. Contact your local authorities or stockist for advice on recycling.

Imprex Europe S.L. Avda. de la Industria 22-26, 28947 Fuenlabrada, Madrid | NIF B28115764 Made in PRC | imprexeurope.com | garza.es



EN ETAPAS DE INSTALAÇÃO

Estas são as etapas de instalação.

Em caso de dúvidas ou problemas, não hesite em contactar customer@garza.es e teremos todo o gosto em ajudá-lo. Você também pode encontrar facilmente recursos em nosso canal no YouTube e em uma "Base de Conhecimento" em nosso site que você pode consultar para mais pistas.

Baixe o App Garza Smart e crie sua conta. Você pode fazer isso na APP Store ou Play Store, procurando por "Garza Smart".

Depois de instalado:

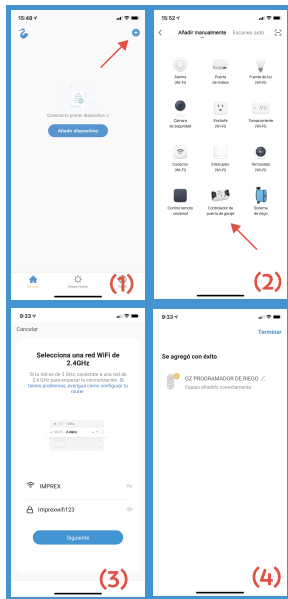
(1) Do menu "Minha casa" na parte abaixo você pode começar a adicionar dispositivos. Para fazer isso, você deve selecionar o botão (+) no canto superior direito.

(2) Agora você verá um menu com todos os dispositivos Garza. Selecione "Controlador porta da garagem".

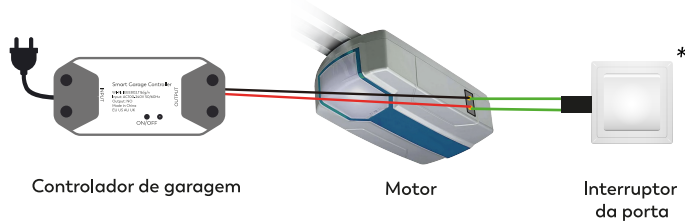
(3) Conecte-se ao Wi-Fi de 2,4 GHz * da sua casa (se você tiver dúvidas, confira nossos vídeos em Youtube ou contate sua operadora de telefonia).

(4) Conecte o controlador à rede elétrica, para entrar no modo de emparelhamento pressione o botão liga / desliga até a luz indicadora (azul) começar a piscar rapidamente. Marque "Confirmar" e clique em "Avançar". A luz ficará vermelha.

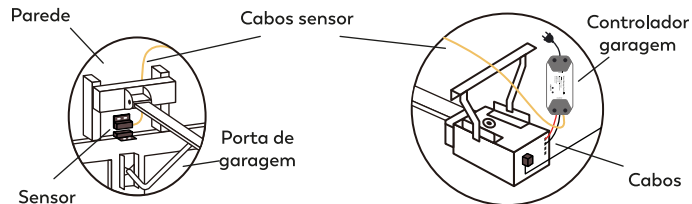
Você já sincronizou seu controlador Garza! clique em "Terminar".



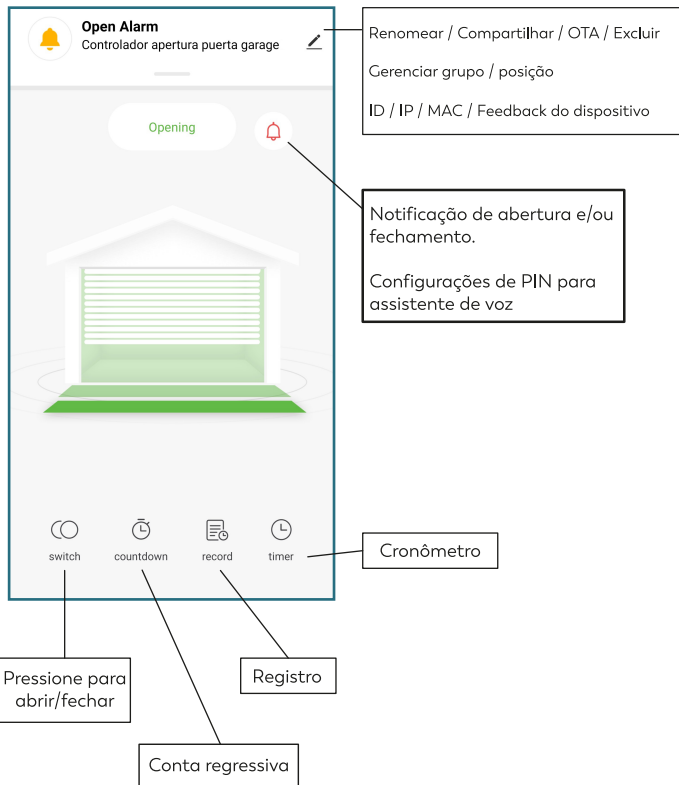
1. Conecte os fios vermelho e preto do controlador ao motor em sua garagem.
* Se você tiver um interruptor para a porta da garagem, coloque os fios no mesmos conetores do motor onde estão os fios do interruptor.



2. Agora instale os sensores na estrutura e na porta da garagem. A distância entre eles deve estar entre 3 mm e 15 mm. Para uma instalação firme você pode se-ajudar com suportes, guias, braçadeiras, pregos ou parafusos de parede fornecidos.



Para obter instruções de instalação adicionais e lista de modelos compatíveis, entre em contato através de nosso site www.garza.es ou customer@garza.es



Garantia

Este produto tem uma garantia de 3 anos.

Qualquer dano ou defeito causado por uma pessoa ou uso indevido do dispositivo, anulam imediatamente a garantia do produto.

Proteção ambiental

Os produtos elétricos não devem ser eliminados com os resíduos domésticos. Devem ser levados para um ponto de recolha comunitário para eliminação ecológica, de acordo com as regulamentações locais. Contacte as suas autoridades locais ou revendedor para aconselhamento sobre a reciclagem. O material da embalagem é reciclável. Elimine a embalagem de forma amigável ao ambiente e disponibilize-a para o serviço de recolha de material.

Imprex Europe S.L. Avda. de la Industria 22-26, 28947 Fuenlabrada, Madrid | NIF B28115764 Made in PRC | imprexeurope.com | garza.es

