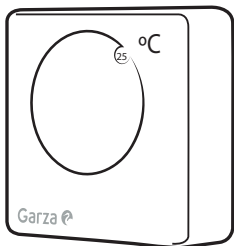


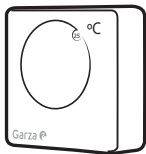
Garza 



TERMOSTATO ANALÓGICO

Ref. 400611G





TERMOSTATO ANALÓGICO

Ref. 400611G

Los termostatos Garza son habitualmente usados en edificios comerciales, industriales y residenciales.

Son aparatos para sistemas de calefacción, perfectos para el control de temperatura con sistemas de caldera, fáciles de usar y de instalar, con una alta sensibilidad y fiabilidad.

CARACTERÍSTICAS

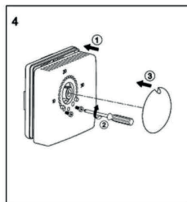
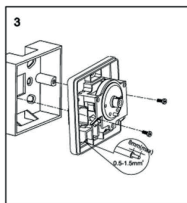
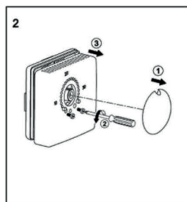
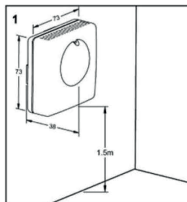
- Diseño simple e inteligente.
- La temperatura puede ser establecida por el usuario.
- Gran sensibilidad y fiabilidad en la detección de temperatura, asegurando una gran precisión.
- Instalación en modo mural.

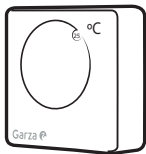
Cableado	Terminal y cableado: 0.5-1.5mm
Dimensión	73mm x 73mm x 38mm
Rango de trabajo	10-30°C
Sensibilidad temperatura	0.5-0.8°C
Señal de salida	Termostato 10 (3)A 220-240V AC

INSTRUCCIONES DE INSTALACIÓN

- 1.** Coloque el termostato verticalmente en la pared, a una altura aproximada de 1.5 metros desde el suelo. Esta ubicación permitirá un flujo adecuado de aire y una medición precisa de la temperatura ambiente. Asegúrese de instalar el termostato en un lugar que no esté expuesto directamente a los rayos del sol. Además, manténgalo alejado de cualquier equipo de cocina u otros dispositivos que generen calor.
- 2.** Extraiga la rueda de regulación de temperatura y afloje el tornillo en la carcasa. Luego, siguiendo el diagrama de instalación, retire la carcasa.
- 3.** Fije la base en la caja de conexión con los tornillos.
- 4.** Pase los cables de conexión a través del agujero cuadrado de la base. Conecte los cables a los terminales de acuerdo al diagrama de conexión del interior de la tapa, y una vez hecho vuelva a poner y apretar la tapa.

Para más detalles, por favor vea el diagrama de instalación que aparece al final del manual.





TERMOSTATO ANALÓGICO

Ref. 400611G

Os termostatos Garza são amplamente utilizados em edifícios comerciais, industriais e residenciais.

São dispositivos para sistemas de aquecimento, perfeitos para o controle de temperatura com sistemas de caldeira, fáceis de usar e instalar, com alta sensibilidade e confiabilidade.

CARACTERÍSTICAS

- Design simples e inteligente.
- A temperatura pode ser ajustada pelo usuário.
- Grande sensibilidade e confiabilidade na detecção de temperatura, garantindo alta precisão.
- Instalação em modo de parede.

Cabeamento	Terminal e cabeamento: 0,5-1,5mm
Dimensões	73mm x 73mm x 38mm
Faixa de trabalho	10-30°C
Sensibilidade de temperatura	0.5-0.8°C
Sinal de saída	Termostato 10 (3)A 220-240V AC

INSTRUÇÕES DE INSTALAÇÃO

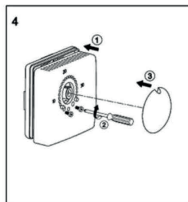
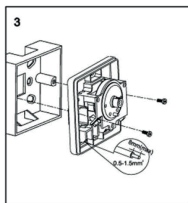
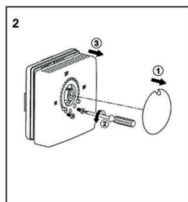
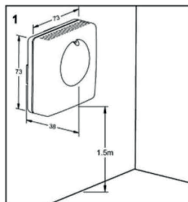
1. Coloque o termostato verticalmente na parede, a uma altura aproximada de 1,5 metros do chão. Essa localização permitirá um fluxo adequado de ar e uma medição precisa da temperatura ambiente. Certifique-se de instalar o termostato em um local que não esteja exposto diretamente aos raios solares. Além disso, mantenha-o afastado de qualquer equipamento de cozinha ou outros dispositivos que gerem calor.

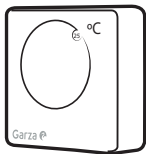
2. Remova a roda de regulação de temperatura e afrouxe o parafuso na caixa. Em seguida, seguindo o diagrama de instalação, remova a caixa.

3. Fixe a base na caixa de conexão com os parafusos.

4. Passe os cabos de conexão pelo furo quadrado da base. Conecte os cabos aos terminais de acordo com o diagrama de conexão dentro da tampa e, uma vez feito, recoloque e aperte a tampa.

Para mais detalhes, consulte o diagrama de instalação que está localizado no final do manual.





ANALOG THERMOSTAT

Ref. 400611G

Garza thermostat series are widely used in commercial, industrial and residential buildings.

They are suitable for room temperature control of HEATING system, especially for fan coils, electrical heaters, etc. The thermostat is easy to install, with high sensitivity and reliability.

CHARACTERISTICS

- Simple and intelligent design.
- The temperature can be set by the user.
- Great sensitivity and reliability in temperature detection, ensuring high accuracy.
- Installation in wall mode.

Wiring connection	Terminals and wiring: 0.5-1.5mm
Dimension	73mm x 73mm x 38mm
Working range	10-30°C
Temperature difference	0.5-0.8°C
Output signal	Thermostat 10 (3)A 220-240V AC

INSTALLATION INSTRUCTIONS:

1. Place the thermostat vertically on the wall, at a height of approximately 1.5 meters from the floor. This location will allow for proper airflow and accurate measurement of the room temperature.

Ensure that the thermostat is installed in a place not directly exposed to sunlight. Additionally, keep it away from any cooking appliances or other devices that generate heat.

2. Remove the temperature control wheel and loosen the screw on the housing. Then, following the installation diagram, remove the housing

3. Secure the base to the junction box using screws.

4. Pass the connection wires through the square hole in the base. Connect the wires to the terminals according to the connection diagram inside the cover, and once done, reattach and tighten the cover

For more details, please refer to the installation diagram located at the end of the manual.

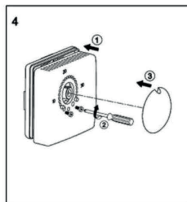
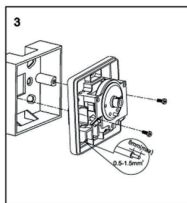
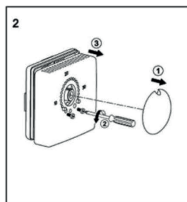
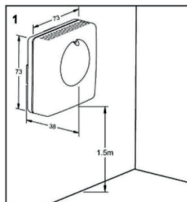
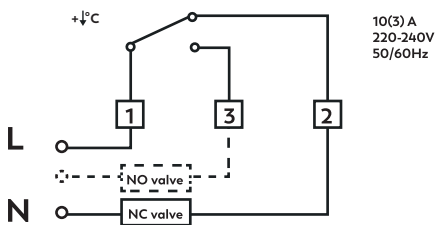
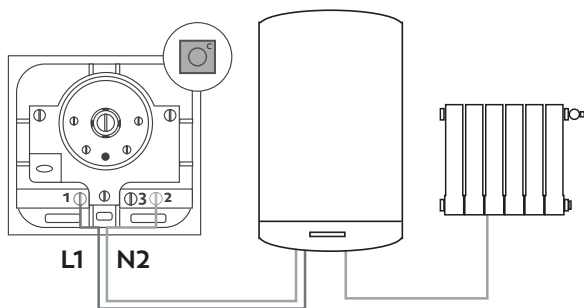


DIAGRAMA DE CONEXIÓN
WIRING DIAGRAM
DIAGRAMA DE LIGAÇÃO



Garantía

Este producto tiene una garantía de 5 años.
Cualquier daño o desperfecto causado por una persona, o un uso indebido del dispositivo, anularán inmediatamente la garantía del producto.

Guarantee

This product is guaranteed for 5 years by the manufacture.
Any man-made damage or improper operation of the product are not offered quality guarantee by the company.

Garantia

Este produto tem uma garantia de 5 anos.
Qualquer dano ou defeito causado por uma pessoa ou uso indevido do dispositivo, anulam imediatamente a garantia do produto.



Protección Medioambiental

Los productos eléctricos no deben tirarse junto con los desechos domésticos, deben llevarse a un punto ecológico comunitario de recogida de este tipo de materiales, de acuerdo con la legislación local.

Póngase en contacto con las autoridades locales o con su vendedor, para que le aconsejen sobre el reciclaje.

El material de embalaje es reciclable. Deshágase del embalaje de manera ecológica y de forma que el servicio de recogida pueda acceder fácilmente al material reciclable.



Environmental protection

Electrical products must not be thrown out with domestic waste. They must be taken to a communal collecting point for environmentally friendly disposal in accordance with local regulations.

Contact your local authorities or stockist for advice on recycling.

The packaging material is recyclable. Dispose of the packaging in an environmentally friendly manner and make it available for the recyclable material collection-service.



Protección Medioambiental

Os produtos elétricos não devem ser eliminados com os resíduos domésticos. Devem ser levados para um ponto de recolha comunitário para eliminação ecológica, de acordo com as regulamentações locais.

Contacte as suas autoridades locais ou revendedor para aconselhamento sobre a reciclagem. O material da embalagem é reciclável. Elimine a embalagem de forma amiga do ambiente e disponibilize-a para o serviço de recolha de material reciclável.



Garza



Imprex Europe S.L. Avda. de la Industria 22-26, 28947 Fuenlabrada, Madrid
NIF B28115764 | Made in PRC | imprexeurope.com | garza.es