

# 142. 5\*210mm

**Garza** 

ES TEMPORIZADOR MECÁNICO - 24 HORAS  
Ref.: 400601G

La rueda del cronómetro puede rotar solo en el sentido de las agujas del reloj. Hay 4 segmentos por hora y cada segmento representa 15 minutos.

#### Instrucciones de uso

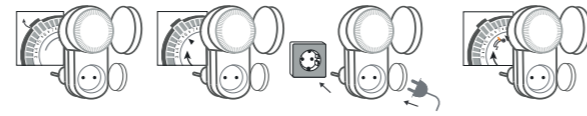
1. Asegúrese de que el temporizador este desconectado de la red.
2. Presione hacia abajo los segmentos en función del tiempo que necesite que el aparato este encendido. cada segmento son 15 minutos.
3. Ajuste de la hora actual girando el cronómetro hasta que la flecha indique la hora actual.
4. Conecte el aparato al temporizador y luego el temporizador a la toma de red.
5. La programación puede ser anulada moviendo el botón frontal.

*Nota: si desliza el botón lateral hacia la posición "I", el temporizador suministrará energía todo el tiempo.*

#### Precauciones

1. Utilizar con una potencia máxima de 3680W
2. Para uso exterior.
3. No sumergir ni utilizar si está húmedo.
4. Mantenga lejos del alcance de los niños y mascotas.
5. No cubrir mientras esté en funcionamiento.
6. Si el dispositivo está dañado, no lo utilice y deséchelo.
7. Solo utilizar en enchufes con toma de tierra.
8. Desenchufe el temporizador cuando no esté en uso.

**Para uso en exterior ip44**



EN MECHANICAL TIMER - 24 HOURS  
Ref.: 400601G

The stopwatch wheel can only rotate clockwise. There are 4 segments per hour and each segment represents 15 minutes.

#### Instructions for use

1. Make sure the timer is disconnected from mains.
2. Press down on the segments depending on how long you need the appliance to be on. Each segment is 15 minutes.
3. Set the current time by turning the stopwatch until the arrow indicates the current time.
4. Connect the device to the timer and then the timer to the mains socket.
5. The programming can be canceled by moving the front button.

*Note: If you slide the side button to the "I" position, the timer will supply power all the time.*

#### Precautions

1. Use with a maximum power of 3680W
2. For outdoor use.
3. Do not immerse or use when wet.
4. Keep out of the reach of children and pets.
5. Do not cover while in operation.
6. If the device is damaged, do not use it and dispose of it.
7. Only use in grounded plugs.
8. Unplug the timer when not in use.

**For outdoor use IP44**

**Garza** 

PT CRONÔMETRO MECÂNICO - 24 HORAS  
Ref.: 400601G

A roda do cronômetro só pode girar no sentido horário. Existem 4 segmentos por hora e cada segmento representa 15 minutos.

#### Instruções de uso

1. Certifique-se de que o cronômetro esteja desconectado da rede.
2. Pressione os segmentos dependendo de quanto tempo você precisa que o aparelho fique ligado. Cada segmento tem 15 minutos.
3. Defina a hora atual girando o cronômetro até que a seta indique a hora atual.
4. Conecte o dispositivo ao cronômetro e, em seguida, o cronômetro à tomada da rede elétrica.
5. A programação pode ser cancelada movendo o botão frontal.

*Nota: Se você deslizar o botão lateral para a posição "I", o cronômetro fornecerá energia o tempo todo.*

#### Precauções

1. Use com uma potência máxima de 3680W
2. Para uso ao ar livre.
3. Não mergulhe ou use quando molhado.
4. Mantenha fora do alcance de crianças e animais de estimação.
5. Não cubra durante a operação.
6. Se o dispositivo estiver danificado, não o use e descarte-o.
7. Use somente em plugues aterrados.
8. Desligue o temporizador quando não estiver em uso.

**Para uso externo IP44**

