

EN GARZA SURFACE DOWNLIGHT

Ref.	401448A 401449A 401456A 401457A	401450A 401451A 401458A 401459A	401452A 401453A 401460A 401461A	401454A 401455A 401462A 401463A	401465A
Power (W)	6	12	18	24	36
Lumens (lm)	420	1020	1600	2160	3240
Weight (g)	195	380	530	907	907
Size (mm)	120*120*35	170*170*35	225*225*35	300*300*35	400*400*35
Voltage	AC220-240V				
Frequency	50 - 60Hz				



Safety Warnings

- For proper and safe installation, read carefully these instructions before any operation and keep them in a safe place.
- The Downlight is designed for indoor use (IP20) to be mounted on a solid non-flammable surface.

- Do not change inner wiring of the Downlight.
- The cable from the Downlight to the transformer cannot be replaced. Scrap the downlight if his cable is damaged.
- Make sure the transformer or cable are not placed on the Downlight inside the ceiling installation.
- For your safety, LED lamp shall not be washed, taken apart, replaced parts or transformad without professional guides to avoid accident of electric shock or light falling.

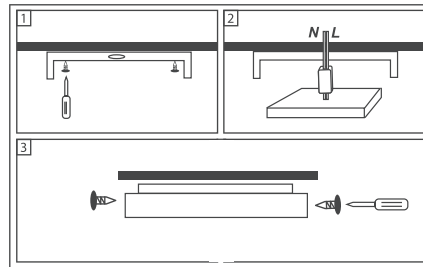
Fixed Ceiling-installation

- It is recommended that Downlights are installed and fitted by a qualified electrician ensuring the installation complies to the current building regulations.
- Before mounting and maintenance make sure that the electrical supply has been switched off to avoid electric shock.
- Do not install the product in high temperature or humid place.
- Working out of temp. range -20°C - +40°C will shorten the lifetime of Downlights.

Installation instructions

Diagram

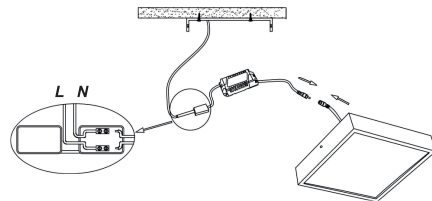
- Turn off the power.
- Find a suitable location to install this product.
- Make sure all accessories and installation tools are available.
- Connect the transformer to the main line and make sure connecting way is right. Refer to the "Wire connection guida" hereinafter.
- Connect the downlight to transformer.
- Place the transformer inside the downlight ring.
- Use screws to fix the downlight ring to the frame.
- Check everything is well-connected.



Wire Connection Guide

Connection

- Connect the wire marked 'L' (Brown) at input side to the main line's Live wire, the wire marked 'N' (Blue) at the input side to main line's Null wire as per diagram.
- Make sure the wiring is properly done as the product may not work or cause an accident.



Maintenance

- This product has no user serviceable parts.
- Clean with a damp cloth and dry with a lint free cloth or kitchen towel.
- Storage conditions: room temperature, dry environment

ES GARZA DOWNLIGHT SUPERFICIE

Ref.	401448A 401449A 401456A 401457A	401450A 401451A 401458A 401459A	401452A 401453A 401460A 401461A	401454A 401455A 401462A 401463A	401465A
Potencia (W)	6	12	18	24	36
Lúmenes (lm)	420	1020	1600	2160	3240
Peso (g)	195	380	530	907	907
Tamaño (mm)	120*120*35	170*170*35	225*225*35	300*300*35	400*400*35
Voltaje	AC220-240V				
Frecuencia	50 - 60Hz				



Indicaciones Generales de Seguridad

- Para una instalación adecuada y segura, lea atentamente estas instrucciones antes de cualquier operación y manténgase en un lugar seguro
- El downlight está diseñado para un uso de interior (IP20). Debe ser montado en una superficie sólida no inflamable.

Sujeción al techo

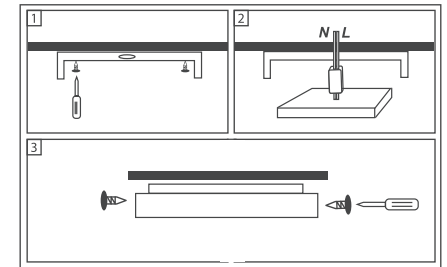
- Se recomienda que la instalación eléctrica debe ser realizada por un electricista cualificado y así asegurar que cumple con los reglamentos de construcción.
- Antes del montaje y mantenimiento por favor asegúrese que la alimentación eléctrica ha sido apagada para evitar descargas eléctricas.
- No instalar el producto en un lugar con alta temperatura o humedad.
- Trabajar fuera del rango de temperatura recomendado -20°C ~ +40°C puede disminuir la vida útil del downlight.
- No cambiar los cableados internos del downlight.

- El cable desde el Downlight hasta el transformador no se puede reemplazar. Deseche el downlight si el cable está dañado.
- Asegurar que ni el transformador ni el cable esté situado encima del Downlight dentro de la instalación del techo.
- Por su seguridad, la luminaria LED no debe ser lavada, desmontada, reemplazar partes o transformada sin un correcto conocimiento del producto guía de instalación para evitar un accidente por descarga o derivación eléctrica.

Instrucciones de instalación

Diagrama

- Desconecte la tensión eléctrica.
- Encuentre un lugar adecuado para la instalación del producto.
- Asegúrese que todos los elementos y herramientas de instalación estén disponibles.
- Conectar los cables. Consulte la " Guía de conexión de cables " que aparece a continuación.
- Conectar el downlight al transformador.
- Coloque el transformador dentro del anillo del downlight.
- Use los tornillos para fijar el anillo del downlight al marco.
- Comprobar que todo está bien conectado



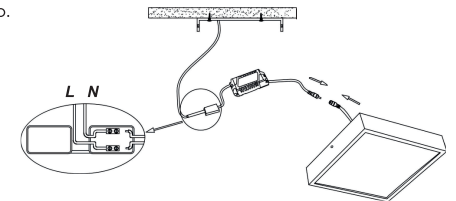
Guía de Conexión de cables

Conexión

- Realizar las conexiones eléctricas de los cables Fase (L (Marrón)) y Neutro (N (Azul)) como aparece en el dibujo.
- Asegúrese que el cableado se hace correctamente y a que el producto puede no funcionar o causar un accidente.

Mantenimiento

- * Este producto no contiene piezas reparables por el consumidor.
- * Limpiar con un paño húmedo y secar con un paño sin pelusa o una toalla de cocina.
- * Condiciones de almacenaje: Temperatura ambiente, ambiente seco.



PT GARZA SURFACE DOWNLIGHT



Ref.	401448A 401449A 401456A 401457A	401450A 401451A 401458A 401459A	401452A 401453A 401460A 401461A	401454A 401455A 401462A 401463A	401465A
Potência (W)	6	12	18	24	36
Lumens (lm)	420	1020	1600	2160	3240
Peso (g)	195	380	530	907	907
Medidas (mm)	120*120*35	170*170*35	225*225*35	300*300*35	400*400*35
Tensão	AC220-240V				
Frecuencia	50 - 60Hz				

Fixação no teto

- É recomendado que a instalação elétrica seja realizada por um electricista qualificado para garantir que esteja em conformidade com os regulamentos de construção.
- Antes da montagem e manutenção, verifique se a alimentação elétrica foi desligada para evitar choques elétricos.
- Não instale o produto em um local com alta temperatura ou umidade.
- Trabalhar fora da faixa de temperatura recomendada de -20°C a +40°C pode reduzir a vida útil do downlight.

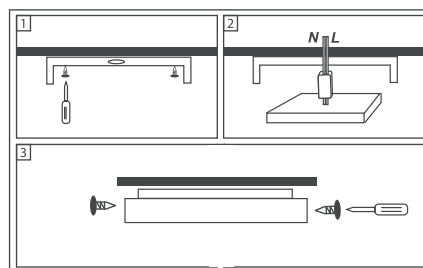
Avisos de Seguran

- Para uma instalação adequada e segura, leia atentamente estas instruções antes de qualquer operação e mantenha-se em local seguro.
- O downlight foi projetado para uso interno (IP20). Deve ser montado em uma superfície sólida não inflamável.

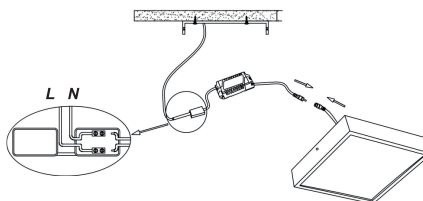
- Não altere as fiações internas do downlight.
- O cabo do Downlight até o transformador não pode ser substituído. Descarte o downlight se o cabo estiver danificado.
- Certifique-se de que nem o transformador nem o cabo estejam posicionados acima do Downlight dentro da instalação do teto.
- Para sua segurança, a luminária LEO não deve ser lavada, desmontada, ter partes substituídas ou ser modificada sem um conhecimento adequado do produto e do guia de instalação para evitar acidentes por choque elétrico ou curto-circuito.

Instruções de instalação

Diagrama



Conector



Guia de Ligação de Fios

- Realize as conexões elétricas dos cabos Fase (L (Marrom)) e Neutro (N (Azul)) como aparece no desenho.
- Certifique-se de que o cabeamento seja feito corretamente, pois o produto pode não funcionar ou causar um acidente.

Manutenção

- Este produto não contém peças reparáveis pelo consumidor.
- Limpe com um pano úmido e seque com um pano sem fiapos ou um pano de cozinha.
- Condições de armazenamento: Temperatura ambiente, ambiente seco

Garza



Protección medioambiental

Los productos eléctricos no deben tirarse junto con los desechos domésticos, deben llevarse a un punto ecológico comunitario de recogida de este tipo de materiales, de acuerdo con la legislación
Póngase en contacto con las autoridades locales o con su vendedor, para que le aconsejen sobre el reciclaje. El material embalaje es reciclable. Deshágase del embalaje de manera ecológica y de forma que el servicio de recogida pueda acceder fácilmente al material reciclable.



Environmental Protection

Electrical products should not be disposed of with household waste and should be taken to a community ecological collection point for this type of material, in accordance with legislation.
Please contact local authorities or your vendor for advice on recycling. The packaging material is recyclable. Dispose of the packaging in an environmentally friendly manner and ensure that the recycling service can easily access the recyclable material.



Proteção ambiental

Os produtos elétricos não devem ser descartados junto com os resíduos domésticos, devem ser levados a um ponto ecológico comunitário para coleta desse tipo de material, de acordo com a legislação.
Entre em contato com as autoridades locais ou com seu vendedor, para que possam orientá-lo sobre a reciclagem. O material de embalagem é reciclável. Descarte a embalagem de forma ecológica e de modo que o serviço de coleta possa acessar facilmente o material reciclável.



Garantía

La validez de esta garantía es de 5 años.
Esta empresa sólo se responsabilizará de la calidad de sus productos, siempre que se sigan las recomendaciones indicadas y declinará toda responsabilidad por:

- Los defectos causados por una incorrecta manipulación.
- Incorrecto suministro eléctrico.
- No seguir las instrucciones de instalación y mantenimiento.



Warranty

The validity of this warranty is 5 years.
This company will only be responsible for the quality of its products, provided that the indicated recommendations are followed, and will decline all responsibility for:

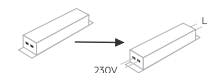
- Defects caused by incorrect handling.
- Incorrect electrical supply.
- Failure to follow installation and maintenance instructions.



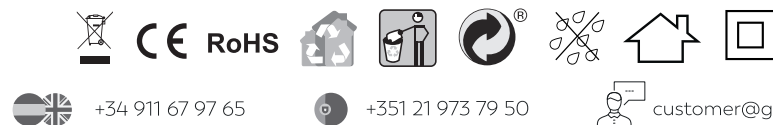
Garantia

La validez desta garantía é de 5 anos.
Esta empresa apenas se responsabilizará pela qualidade de seus produtos, desde que as recomendações indicadas sejam seguidas, e declinará toda a responsabilidade por:

- Defeitos causados por uma manipulação incorreta.
- Fornecimento elétrico incorreto.
- Não seguir as instruções de instalação e manutenção.



This product contains a light source of energy efficiency class F.



+34 911 67 97 65

+351 21 973 79 50

customer@garza.es

Imprex Europe S.L. Avda. de la Industria 22-26, 28947 Fuenlabrada, Madrid
NIF B28115764 | Made in PRC | imprexeurope.com | garza.es