

IMPORTANT NOTICE: Breastfeeding is best for your baby. Jovie Goat follow-on milk is specially formulated to be used from 6 months onwards and should always be part of a varied and balanced diet. If you choose to bottle-feed Jovie Goat follow-on milk, please do so after consulting a doctor or health professional. Always follow the instructions on the tin as incorrect preparation and storage may cause risks to your baby's health. Jovie Goat follow-on milk cannot be used as a substitute for breastmilk during the first 6 months of life.

BELANGRIJK: Borstvoeding is het beste voor je baby. Jovie Goat opvolgmelk is geschikt vanaf 6 maanden als onderdeel van een gezonde, gevarieerde voeding. Vraag je arts of voedingsdeskundige om advies voordat je begint met Jovie Goat opvolgmelk. Volg altijd de instructies zoals vermeld op het blik. Aan onjuiste bereiding of bewaring zijn risico's voor de gezondheid van je baby verbonden. De eerste 6 maanden na de geboorte is Jovie Goat opvolgmelk niet geschikt als vervanging van borstvoeding.

INGREDIENTS: ORGANIC whole goat milk powder; ORGANIC lactose (milk); ORGANIC vegetable oils (ORGANIC sunflower oil, ORGANIC rapeseed oil); ORGANIC galacto-oligosaccharides (GOS) (milk); docosahexaenoic acid rich oil (DHA) (fish); arachidonic acid rich oil (AA); MINERALS (calcium carbonate, sodium citrate, magnesium chloride, sodium chloride, ferrous lactate, zinc sulphate, copper sulphate, manganese sulphate, potassium iodide, sodium selenite); VITAMINS (ascorbic acid, dl-alpha-tocopheryl acetate, cholecalciferol, retinol acetate, niacinamide, calcium-D-pantothenate, thiamine hydrochloride, pyridoxine hydrochloride, folic acid, riboflavin, phytomenadione, biotin, cobalamin); l-choline bitartrate; l-cystine; l-tryptophan; l-tyrosine; inositol; l-carnitine l-tartrate.

INGREDIËNTEN: BIOLOGISCHE volle geitenmelkpoeder; BIOLOGISCHE lactose (melk); BIOLOGISCHE plantaardige oliën (BIOLOGISCHE zonnebloemolie, BIOLOGISCHE rapenzaadolie); BIOLOGISCHE galacto-oligosacchariden (GOS) (melk); docosahexaëenzuur-rijke olie (DHA) (vis); arachidonzuur-rijke olie (AA); MINERALEN (calciumcarbonaat, natriumcitraat, magnesiumchloride, natriumchloride, ijzervitamine, zinksulfaat, koperzulfataat, mangaanzulfataat, kaliumjodide, natriumselenaat); VITAMINES (ascorbinezuur, dl-alpha-tocopheryl acetataat, cholecalciferol, retinolacetataat, niacinamide, calcium-d-pantothenaat, thiaminehydrochloride, pyridoxinehydrochloride, foliumzuur, riboflavine, phytomenadion, biotine, cobalamine); l-cholinebitartraat; l-cysteïne; l-tryptofaan; l-tyrosine; inositol; l-carnitine l-tartraat.

FRIENDLY ADVICE: It is best to start brushing your baby's teeth from the moment they start teething. Especially now the teeth are extra vulnerable, because the enamel has not yet hardened. **TIP:** Het is verstandig om vanaf het doorbreken van de eerste tandjes gelijk met tanden poetsen te starten. Juist nu zijn de tandjes extra kwetsbaar, omdat het glazuur nog niet uitgehard is.

Packed under modified atmosphere. Verpakt onder beschermende atmosfeer.
Produced for/Geproduceerd voor:
Unica Global B.V., Nijverdalsestraat 88, 7642 AH Wierden, the Netherlands

EXPIRY DATE: See bottom of tin.
TENMINSTE HOUDBAAR TOT: zie bodem blik.

www.jovieproducts.eu - sayhello@jovieproducts.eu

KOAG/KAG-nr. 4235-0421-7773

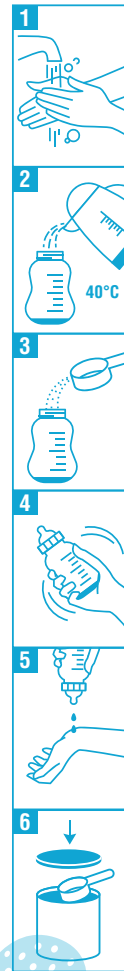


NL-BIO-01
EU/non-EU agriculture
EU/niet-EU landbouw



Download the label in other languages

PREPARATION: Prepare the milk no longer than 1 hour before feeding. Use only previously boiled or bottled water. Use only the scoop provided. **BEREIDING:** Gebruik de voeding binnen 1 uur na bereiding. Gebruik alleen gekookt water of fleswater. Gebruik het maatschepje uit de verpakking.



- 1 Wash your hands thoroughly and make sure the bottle and nipple are clean and sterilised. Was je handen zorgvuldig en zorg dat de fles en speen schoon en gesteriliseerd zijn.
- 2 Fill the bottle with the correct amount of water at approximately 40°C. Vul de fles met de correcte hoeveelheid water van ca. 40°C.
- 3 Add the indicated number of level scoops to the water. Voeg de juiste hoeveelheid afgestreeken schepjes toe aan het water.
- 4 Close the bottle and shake carefully until the powder is dissolved. Sluit de fles en schud krachtig totdat het poeder helemaal is opgelost.
- 5 Test the temperature of the prepared milk on the inside of your wrist before giving it to your baby. Controleer de temperatuur van de melk op de binnenkant van je pols, voordat je het aan je baby geeft.
- 6 Make sure the scoop is clean and dry before placing it back inside the cap. Properly close the tin before storing. Zorg ervoor dat het maatschepje schoon en droog is, voordat je deze terug plaatst in het deksel. Sluit het blik goed af, voordat je het blik opbergt.

DISCARD UNFINISHED MILK AFTER FEEDING AND WASH THE BOTTLE AND NIPPLE THOROUGHLY. GOOI OVERGEBLEVEN RESTJES VOEDING WEG. MAAK DE FLES EN SPEEN GOED SCHOON NA GEBRUIK.

FEEDING GUIDE: Unless prescribed differently by your health professional. **VOEDINGSSCHEMA:** Tenzij anders voorgeschreven door de voedingsdeskundige.

BABY'S AGE	FEEDINGS PER 24 HR	WATER (ml)	SCOOPS PER FEEDING
LEEFTIJD BABY	VOEDINGEN PER 24 UUR		SCHEPJES PER VOEDING
6 - 8 months	4	180	6
9 - 12 months	3	180	6

One level scoop contains 4,3g milk powder. Een afgestreeken maatschepje bevat 4,3g melkpoeder.

The decision to start with solid foods such as fruit and vegetable purees, possibly as of 4-6 months of age, should only be made on the advice of your health professional based on your baby's specific growth and development needs. De beslissing om met aanvullende fruit- en groente hapjes te beginnen, eventueel al bij de leeftijd van 4-6 maanden, mag alleen worden genomen op advies van je arts of voedingsdeskundige op basis van de specifieke groei- en ontwikkelingsbehoefte van je baby.

STORAGE ADVICE: Store Jovie Goat organic follow-on milk in a cool and dry place (not in the refrigerator), away from direct sunlight. Use within 4 weeks after opening.

Bewaaradvies: Bewaar Jovie Goat biologische opvolgmelk op een koele en droge plaats (niet in de koelkast) en vermijd direct zonlicht. Gebruik binnen 4 weken na openen.



AVERAGE COMPOSITION GEMIDDELDE VOEDINGSWAARDE	PER 100 ml	UNITS EENHEID
Energy / Energie	274	kJ
	65	kcal
Fat / Vetten	3.4	g
of which saturated fatty acids waarvan verzadigde vetzuren	1.2	g
of which mono-unsaturated fatty acids waarvan enkelvoudig onverzadigde vetzuren	1.6	g
of which poly-unsaturated fatty acids waarvan meervoudig onverzadigde vetzuren	0.6	g
linoleic acid / linolzuur	480	mg
α-linolenic acid / α-linoleenzuur	49	mg
arachidonic acid (AA) / arachidonzuur (AA)	7	mg
docosahexaenoic acid (DHA) / docosahexaëenzuur (DHA)	14	mg
Carbohydrates / Koolhydraten	7.1	g
of which sugars / waarvan suikers	6.8	g
Lactose / Lactose	6.8	g
Dietary Fibre (GOS) / Voedingsvezel (GOS)	0.4	g
Protein / Eiwitten	1.4	g
VITAMINS / VITAMINES		
Vitamin A / Vitamine A	50	µg-RE
Vitamin D3 / Vitamine D3	1.5	µg
Vitamin E / Vitamine E	1.4	mg α-TE
Vitamin K1 / Vitamine K1	3.3	µg
Vitamin B1 / Vitamine B1	49	µg
Vitamin B2 / Vitamine B2	80	µg
Vitamin B3 / Vitamine B3	0.33	mg
Vitamin B6 / Vitamine B6	36	µg
Folate / Folaat	11	µg-DFE
Pantothenic acid / Pantotheenzuur	0.3	mg
Vitamin B12 / Vitamine B12	0.2	µg
Biotin / Biotine	1.8	µg
Vitamin C / Vitamine C	15	mg
MINERALS / MINERALEN		
Sodium / Natrium	18	mg
Potassium / Kalium	78	mg
Chloride / Chloride	75	mg
Calcium / Calcium	63	mg
Phosphorus / Fosfor	39	mg
Magnesium / Magnesium	5.8	mg
Iron / IJzer	0.9	mg
Iodine / Jodide	13	µg
Zinc / Zink	0.4	mg
Manganese / Mangaan	5.6	µg
Selenium / Selenium	2.3	µg
Copper / Koper	44	µg
Fluoride / Fluoride	<6.6	µg
OTHER / OVERIG		
Choline / Choline	19	mg
Inositol / Inositol	3.6	mg
L-carnitine / L-carnitine	1.2	mg

100 ml of Jovie Goat follow-on milk is prepared using 13 g of powder
100 ml Jovie Goat opvolgmelk wordt gemaakt met 13 g poeder