

## Vastaanottovalkaisu yhdellä käyntikerralla

**FI** BlancOne® TOUCH on vastaanotolla tehtävä valkaisuhoito, joka valkaisee hampaat välittömästi ja tehokkaasti vain 30 minuutissa ilman tarvetta ikenien suojaamiseen ja aiheuttamatta hampaiden herkistymistä.

### KÄYTTÖOHJEET

#### A) Valkaisugeelin valmisteleminen

1. Irrota kahden ruiskun (valkaisugeeli ja aktivointigeeli) korkit ja liitä ne yhteen luer-lock-liitimellä.
2. Työnnä varovasti toisen ruiskun männästä, jotta geeli siirtyy kokonaan toiseen ruiskuun.
3. Työnnä nyt geeliä sisältävän ruiskun mäntää ja siirrä se tyhjään ruiskuun.
4. Toista edellisessä vaiheessa kuvattu toimenpide, kunnes kaksi geeliä (valkaisuaine ja aktivaattori) ovat täysin sekoittuneet, jolloin muodostuu yksi homogeeninen geeli.
5. Irrota geeliä sisältävän ruiskun liitin ja kiinnitä applikaattorin kärki.

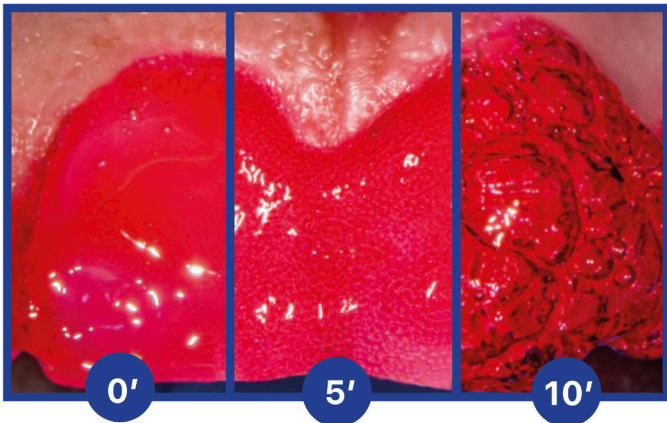
#### B) Potilaan valmistelu

1. Laita potilaalle BlancOne® suunaukipitäjä, jossa on osa kielen poissa pitämiseksi ja lisää sen jälkeen tarvittaessa vanurullia ylä- ja alahuulen alle eristämään ne hoidettavasta alueesta jos tarpeellista.
2. Tehokkain tapa valmistella hampaat valkaisu varten on suorittaa jauhepuhdistus. Tämä varmistaa valkaisugeelin optimaalisen tunkeutumisen kiilteeseen ja dentiiniin. **Vältä profypastaa, fluoria, öljyjä tai kallumnittraattia sisältäviä aineita ennen valkaisua, sillä ne tukkivat kiilteen pinnan. Tämä heikentää valkaisun lopputulosta merkittävästi.**

#### C) Valkaisuhoito

1. Työnnä varovasti valkaisugeelin sisältävän ruiskun mäntää levittääksesi valkaisugeeliä kaikkien valkaistavien hampaiden pinnalle.
2. Aktivoi valkaisugeeliä 8-10 minuutin ajan BlancOne® ARCUS+ LED valolla.

Kun geeli on aktivoitu, se on turvonnut ja täynnä happea (isoja kuplia), kuten viimeisessä kuvassa oikealla näkyy.



3. Poista ylimääräinen valkaisugeeli vanurullalla ja tehoimulla. Huuhtelee huolellisesti ilma/vesiruiskulla.

**VAROITUS:** aktivoitu geeli on melko sitkeää. Jos imukärki tukkeutuu, huuhtelee kärki imemällä runsaasti vettä.

4. BlancOne® TOUCH-hoito koostuu kolmesta-neljästä valkaisuajaksosta yhdessä istunnossa. Toista valkaisuajako (C 1–3) 3-4 kertaa. Neljäs jakso voidaan lisätä valkaisuuloksen vakauttamiseksi.

#### D) Hoidon lopettaminen

1. Poista mahdollinen iensuojaus. Poista mahdollinen ylimääräinen valkaisugeeli huuhtelemalla huolellisesti ilma/vesiruiskulla. Huomaa: ikenien reunat voivat punoittaa joissakin kohdissa, mutta vaikutus on vain tilapäinen, ja katoaa noin tunnissa.
2. Määritä värikartan avulla potilaan hampaiden lopullinen sävy.
3. Poista suunaukipitäjä potilaan suusta ja huuhtelee suu.

#### Geelin valoaktivointi

BlancOne-valkaisugeelit vaativat sopivan valonlähteen valokemialliseen aktivointiin. Ihanteellisen valkaisuuloksen takaamiseksi suosittelemme BlancOne® ARCUS-valkaisu-lampun käyttöä, jonka 10 tehokasta 5W led-valoa takaavat geelin täyden aktivoitumisen samanaikaisesti molemmilla kaarilla, mukaan lukien hampaiston sivuilla lyhyen ajan sisällä. BlancOne® ARCUS-lampun valkaisuvaloyksikkö tulee sijoittaa kohtisuoraan hampaisiin nähdessä 5–10 cm:n etäisyydelle suusta hyvän ilmanvaihdon takaamiseksi.

Muiden valkaisu-lamppujen käyttö saattaa heikentää hoidon tehoa, vaatia pidemmän ajan tai joissain tapauksissa valkaisugeelin aktivointi saattaa epäonnistua kokonaan.

#### SUOSITELTU AKTIVOINTIAIKA

Laite	Teho	Aktivointityyppi	Aika
BlancOne® ARCUS-lamppu	250 mW/cm <sup>2</sup>	samanaikaisesti molemmissa kaarissa	8 minuuttia

#### EUROOPAN UNIONIN VAROITUKSET

- Prosessin aikana vapautuu 5,6 % H<sub>2</sub>O<sub>2</sub> (vetyperoksidi).
- Älä käytä alle 18-vuotiaille.
- Saa myydä vain laillistetuille suunhoidon ammattilaisille.
- Käytettävä vain laillistetun suunhoidon ammattilaisen toimesta tai heidän välittömässä valvonnassaan, jos riittävä turvallisuustaso varmistetaan.

#### VAROTOIMENPITEET

- Hammastarkastus on pakollinen ennen valkaisua.
- Valkaisu ei valkaise posliinikruunu ja tai hammaslääketieteellisiä restaurointeja.
- Vältä tupakkatuotteita, kahvia sekä punaviiniä kuusi tuntia valkaisuhoitoimenpiteen jälkeen. Parhaimman lopputuloksen saavuttamiseksi noudata valkoista ruokavaliota 48 tunnin ajan valkaisun jälkeen.
- Valkaisu ei ole tarkoitettu raskaana oleville naisille. Ota yhteys lääkäriin, jos imetät.
- Älä niele geeliä. Vältä kosketusta muiden kudosten kuin hampaiden kanssa.
- Happamat elintarvikkeet/mehut voivat aiheuttaa herkkyttä, jos niitä nautitaan pian valkaisuun jälkeen.
- Kudosten ärsytystä voi ilmetä, jos hampaiden valkaisu suoritetaan henkilölle, joilla on parodontiitti.
- Pidä hampaiden valkaisuotteet poissa lasten ulottuvilta.
- Vältä kosketusta ihon, limakalvojen ja silmien kanssa. Jos ainetta joutuu silmiin, huuhtelee silmiä varoen vedellä usean minuutin ajan ja hakeudu lääkäriin.
- Jos tuotetta on nieltä pieninä määrinä, tuote on vaaratonta, muutoin ota yhteys lääkäriin.
- Joillain potilailla ikenet saattavat herkistyä tai ärtyä. Oireet ovat lieviä ja ohimeneviä useimmissa tapauksissa, mutta joskus hammaslääkärin hoito saattaa olla tarpeen.