

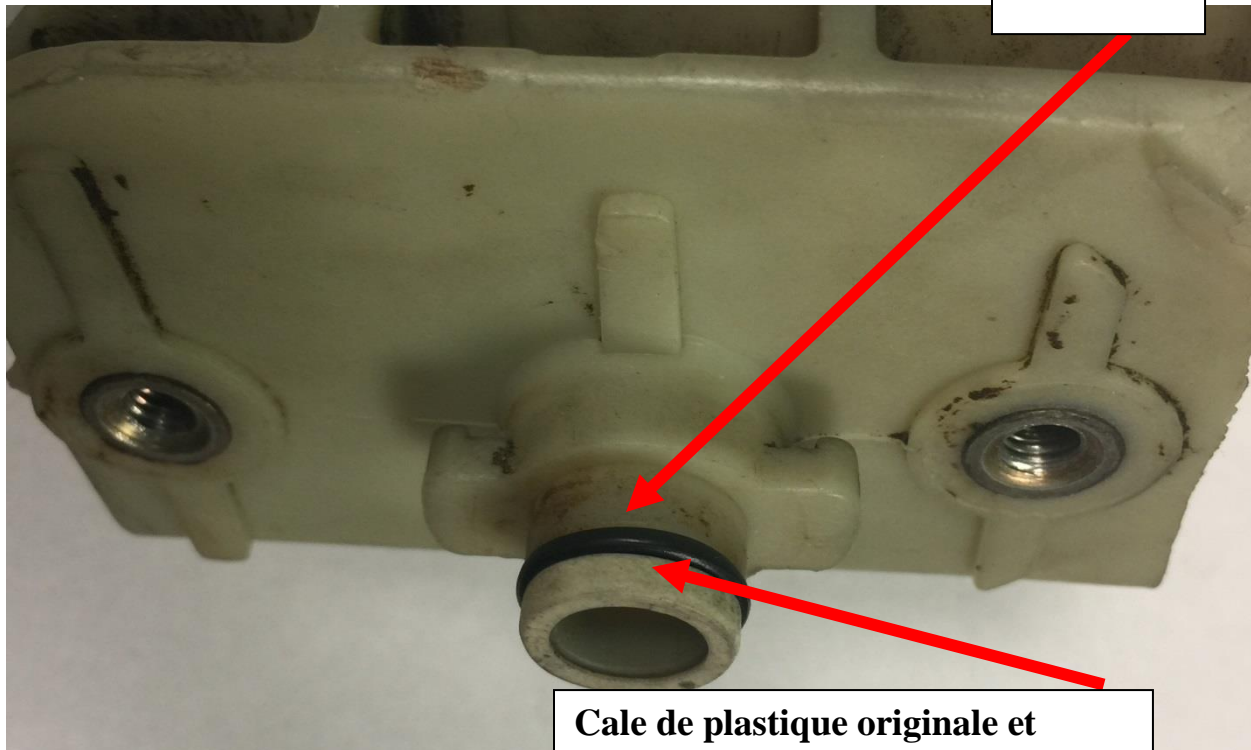
DIRECTIVES IMPORTANTES ET INFORMATIONS AU SUJET DE LA GARANTIE
À LIRE ATTENTIVEMENT

La pompe de servodirection est dotée d'une cale en plastique se trouvant entre le réservoir et la pompe. Voir images ci-dessous.

Il est essentiel de remplacer le joint torique du réservoir et la cale de plastique pour que la pompe fonctionne correctement. Le non-remplacement de la cale de plastique et du joint torique occasionnera des fuites entre le boîtier et le réservoir.

TYPE 1 Boîtier en aluminium

Petit joint
torique



Cale de plastique originale et
nouveau joint torique

TYPE 2 Boîtier en acier