



# MOLINARD

CRÉATEUR PARFUMEUR

1849 - Grasse

# NOTRE POLITIQUE

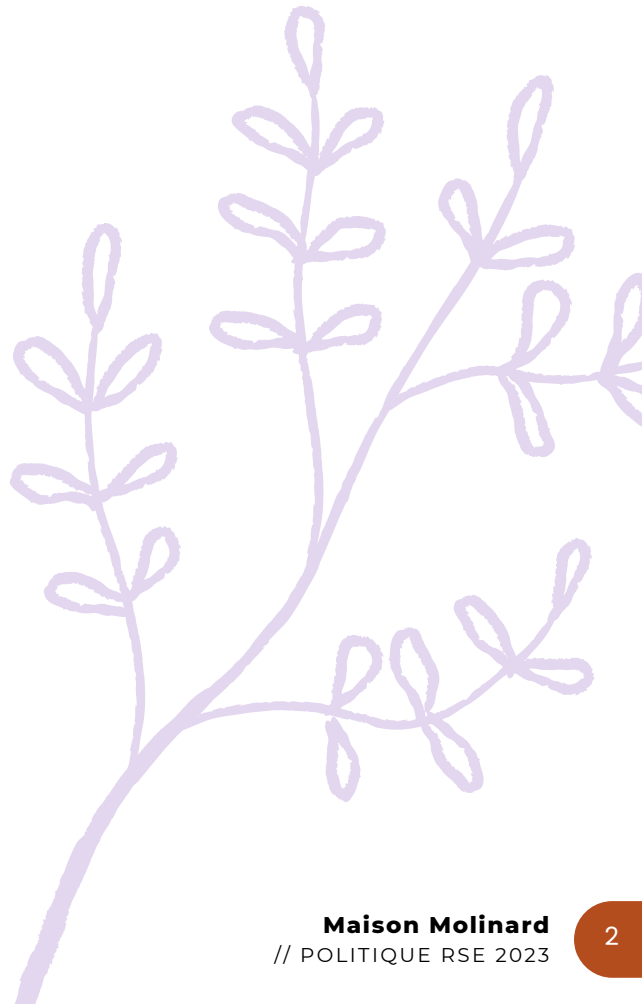
## RESPONSABLE & DURABLE



// Janvier 2023

# NOTRE APPROCHE

- 01** **Edito Gouvernance p.3**  
Une démarche collective p.4-5
- 02** Nos valeurs fondamentales p.6-8
- 03** Nos enjeux prioritaires p.9-15
- 04** **Nos engagements p.16-24**
- 05** Contacts p.25



# MESSAGE DU DIRIGEANT



L'engagement fait partie de l'ADN de Molinard.

Maison française, familiale et indépendante depuis 1849, la parfumerie a toujours fait le choix de privilégier des produits de qualité sans compromis mais également de s'entourer de collaborateurs/partenaires passionnés et responsables afin de créer des liens durables. Parce que nous croyons à une parfumerie d'héritage qui s'enrichit au fil du temps d'une multitude d'expériences et d'inspirations, qui conserve le passé pour embellir le présent. La qualité des matières, associée aux savoir-faire d'exception que perpétuent les artisans, contribue à rendre durables nos créations. Dans le contexte actuel, nous devons nous réinventer et être acteur du changement.

C'est de cette manière que nous continuons dans cette démarche en nous engageant à intégrer dans notre modèle d'affaire et d'opération des objectifs sociaux, sociétaux et environnementaux, et de construire une entreprise toujours plus engagée, joyeuse, créative et pleine de sens. Nos engagements s'articulent autour de trois piliers : l'environnement, l'humain et nos produits. Notre Maison souhaite aujourd'hui s'engager toujours plus, dans la protection de l'environnement, dans l'implémentation de valeurs sociales et sociétales et enfin en valorisant l'Artisanat local et national. Collectivement, nous agissons chaque jour pour atteindre nos objectifs dans chacun de ces domaines et surtout, pour un futur meilleur. Nous ne sommes pas parfaits, mais nous y travaillons !

*"Molinard, l'engagement  
par essence."*

*Maison Molinard*

Grasse, 6 décembre 2022

*Célia Lerouge Bénard*

Directrice Générale



UNE DÉMARCHE

*collective*



# UNE DÉMARCHÉ

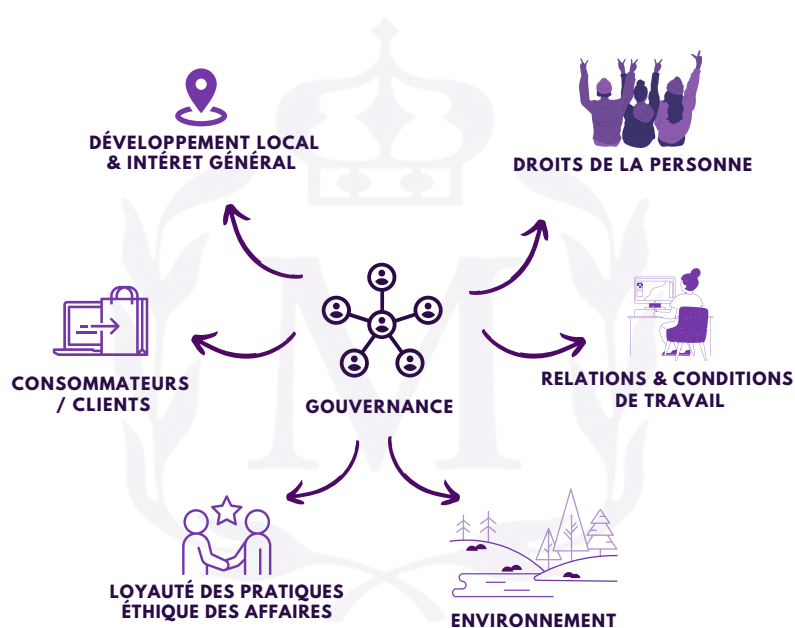
# collective

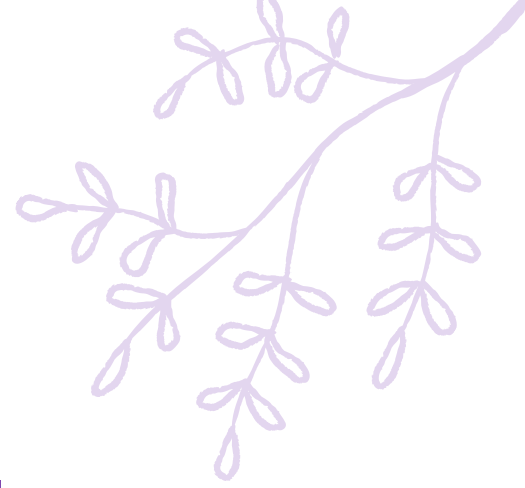
Afin de faire parler nos convictions et de donner du sens à nos actions collectives, nous avons consacré cette année 2022 à l'identification des principaux impacts liés à nos activités.

Accompagnés par un cabinet de conseil en stratégie durable et responsable, nous bénéficions d'une expertise solide dont la méthodologie et les outils reposent sur les fondamentaux de l'ISO 26000. Notre réflexion ainsi que la construction de notre approche s'articulent autour des dimensions sociale, environnementale et économique.

Dans une démarche collaborative, nous avons la volonté de valoriser l'expertise métier de nos collaborateurs en réfléchissant, recensant et formalisant tous ensemble les engagements de la Maison Molinard. Notre équipe projet pilotée par un référent RSE en interne est un pilier à la bonne mise en place de notre approche.

C'est grâce au travail de chacun et dans une démarche d'amélioration continue que nous avons formalisé nos engagements à partir des enjeux prioritaires de la Maison Molinard.





# NOS VALEURS

*fondamentales*



# NOS VALEURS

## fondamentales

01

### **Une histoire familiale**

---

Maison familiale et indépendante depuis cinq générations, la Maison Molinard sublime en parfums les matières emblématiques et précieuses de la Parfumerie.

02

### **L'innovation inspirée par l'émotion**

---

Nous cultivons un parfait équilibre entre tradition et avant-gardisme, innovation et expérience, héritage et création. L'ensemble de nos parfums racontent une histoire et font vivre de nouvelles émotions.

03

### **Un fort ancrage local**

---

Grasse, berceau et capitale mondiale de la Parfumerie. C'est au cœur de ce patrimoine d'exception que la Maison Molinard ne cesse depuis plus de 170 ans de cultiver son amour des belles matières.

# NOS VALEURS

## fondamentales

04

### **Des parfums de qualité**

---

Nous croyons qu'on ne crée pas de beaux parfums sans utiliser de beaux ingrédients, qu'ils soient issus de la science ou de la nature.

05

### **Distillateur de bien-être**

---

Nous croyons que le parfum distille du beau dans notre vie et qu'il est de notre devoir de le mettre à la disposition de toutes et tous.

06

### **Un savoir-faire reconnu**

---

Un savoir-faire rare et ancestral qui a réussi à allier artisanat et industrialisation tout en préservant l'authenticité.





# NOS ENJEUX

## *prioritaires*



# ENJEUX

## prioritaires



### **PA 3 - Respecter l'individu**

Respect de la personne, sa dignité ainsi que ses droits fondamentaux



### **PA 9 - Protéger les collaborateurs**

Protéger la santé et la sécurité des collaborateurs.



### **PA 1 - Intégrer la démarche RSE**

Formaliser la stratégie, impliquer les parties prenante, engagement de la Gouvernance, moyens et organisation pour la RSE.



### **PA 5 - Protéger les données personnelles**

Protection des données des salariés, clients et autres parties prenantes.

# ENJEUX

## prioritaires



### **PA 6 - Contribuer aux emplois pérennes**

Lutter contre le travail précaire et minimiser ses conséquences.



### **PA 7 - Qualité de vie au travail**

Favoriser la qualité de vie au travail pour l'ensemble des collaborateurs.



### **PA 8 - Dialogue social**

Créer les conditions du dialogue social sous toutes ses formes.



### **PA 11 - Rémunération équitable**

Assurer un système de rémunération équitable et transparent.

# ENJEUX

## prioritaires



### **PA 13 - Les ressources**

Minimiser la consommation des ressources.



### **PA 15 - L'environnement**

Déployer une démarche structurée de protection de l'environnement.



### **PA 16 - Lutte contre la corruption**

Prévenir tout acte de corruption active ou passive.



### **PA 18 - La RS chez les fournisseurs**

Agir en faveur de la responsabilité sociétale chez les fournisseurs.

# ENJEUX

## prioritaires



### **PA 25 - Initiatives d'intérêt général**

Soutien de projets solidaires, sociaux ou environnementaux



### **PA 22 - Qualité & satisfaction**

Assurer la qualité des produits et/ou services et garantir la satisfaction clients.

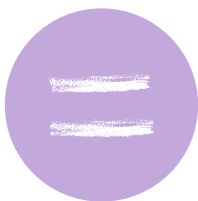


### **PA 2 - Gouvernance responsable**

Garantir les conditions d'une Gouvernance responsable via un fonctionnement équitable et participatif. Garantir la diversité et représentativité ainsi que la maîtrise des risques financiers et autres.

# ENJEUX

## prioritaires



### **PA 4 - Lutte contre la discrimination**

Prévenir toute forme de discrimination et promouvoir l'égalité des chances.



### **PA 10 - Développer les compétences**

Développer les compétences de tous les collaborateurs.



### **PA 12 - Eco-conception**

Eco-conception des produits, services et activités.

# ENJEUX

## prioritaires



### **PA 14 - Pollutions & nuisances**

Limiter au mieux les pollutions et nuisances de tous types.



### **PA 17 - Concurrence loyale**

Garantir les conditions d'une concurrence loyale.



### **PA 24 - Développement socio-économique**

Contribuer au développement socio-économique des territoires.

LA MAISON MOLINARD

*s'engage*





# LA MAISON MOLINARD

s'engage

## DES ENGAGEMENTS ADAPTÉS

Notre équipe projet a intégré l'ensemble des autres collaborateurs de la Maison Molinard dans le recensement des idées. Nous sommes vigilants quotidiennement à maintenir une cohérence avec notre secteur d'activité et nos ambitions stratégiques. Chaque engagement est suivi grâce à des indicateurs pertinents et à une temporalité adaptée.

Nous faisons le lien avec les objectifs de développement durable qui guident les entreprises à parvenir à un avenir meilleur et plus durable pour tous. Ils répondent aux défis mondiaux auxquels nous sommes confrontés.



# NOS ENGAGEMENTS

## *une gouvernance responsable*

La Gouvernance de la Maison Molinard a conscience de l'importance d'intégrer les enjeux de la responsabilité sociétale dans sa stratégie globale.

Nous impliquons nos parties prenantes internes et externes dans notre démarche en mettant en place une approche collective et collaborative. Leur vision ainsi que leurs idées sont pleinement intégrées dans notre réflexion quotidienne.

Entreprise indépendante depuis 5 générations, la Maison Molinard a une gouvernance à deux têtes avec la parité homme-femme.

Dans notre démarche d'amélioration continue, nous avons formalisé de nouveaux engagements pour cette année 2023.



## *8 engagements*

Créer notre politique RSE

Intégrer dans la réunion de service un point RSE

Mettre en place un suivi RSE interne

Mettre en place le suivi par un cabinet extérieur

Créer un groupe de travail (GS TEAM)

Définir un référent RSE

Créer un questionnaire pour une écoute anonyme: collaborateurs et clients

Création d'un tableau de suivi

# NOS ENGAGEMENTS

## droits de la personne

La Maison Molinard accorde une attention particulière au respect de l'individu, de sa dignité et de ses droits fondamentaux.

Nous avons la volonté d'assurer la promotion de l'égalité des chances et de veiller à la diversité en interne. Nous souhaitons renforcer nos actions afin de lutter contre toute forme de discrimination et de harcèlement.

Nos outils nous permettent de favoriser la bonne gestion des données personnelles de nos clients, de nos fournisseurs, de nos collaborateurs et de nos autres parties prenantes.

Afin de donner du sens à nos actions et d'aller un cran plus loin en 2023, nous avons formalisé de nouveaux engagements sur cet axe.



## 8 engagements

- Définir un référent harcèlement en interne formé
- Ajouter une mention dans la charte éthique interne /GBP
- Etude de faisabilité pour un logiciel de gestion RH
- Mention dans le livret d'accueil
- Mention dans le Guide du Bon Recruteur (GBR)
- Mention dans le Guide des Bonnes pratiques (GBP)
- Mettre en place une veille RGPD
- Mettre en place un accompagnement dans le suivi

# NOS ENGAGEMENTS

## relations et conditions de travail

La Maison Molinard a la volonté de favoriser au quotidien le bien-être de ses collaborateurs en créant un environnement agréable & bienveillant. Notre taille humaine nous apporte un dynamisme, une réactivité et une flexibilité qui nous permettent de créer des liens forts.

Ces deux dernières années auront bousculées les habitudes et les besoins de chacun. Face à un contexte social et économique plus tendu, nous avons la volonté de capitaliser sur nos talents et d'assurer leur bien-être afin de répondre ensemble aux ambitions de l'entreprise.

Nous avons formalisé plusieurs engagements cette année sur cet axe fondamental afin de garantir la qualité de vie au travail.



## 14 engagements

- Création d'une politique de recrutement
- Création d'un tableau de suivi des embauches selon les types de contrat
- Etudier le projet de rénover la cuisine au bois
- Etudier le projet de rénover la cuisine Bastide (peinture)
- Etudier le réaménagement de l'open space
- Création d'une procédure pour les personnes en situation de handicap
- Mettre en place l'entretien individuel annuel
- Mettre en place un événement de team building
- Création d'un plan de communication interne
- Formation logiciel pour fluidifier la communication interne
- Mettre en place une newsletter interne mensuelle
- Mise en place d'un plan de formation
- Ajouter une question dans l'EIA sur les envies de formation
- Création d'un benchmark pour connaître les salaires du marché

# NOS ENGAGEMENTS

## environnement

Face à l'urgence climatique, la Maison Molinard a conscience de l'importance de réagir pour mieux agir.

Producteur de parfums depuis 1849, nous avons conscience des impacts liés à nos activités. Dans une démarche d'amélioration continue, nous avons la volonté de les mesurer au mieux afin de les réduire au quotidien et ce, de manière collective.

Nous avons naturellement intégré depuis plusieurs années dans la conception et la fabrication de nos produits, la notion d'éco-responsabilité tant au niveau des achats que des processus.

Nos engagements 2023 vont nous permettre d'intégrer ces pratiques dans une démarche formalisée afin d'apporter une parfaite transparence. Nous souhaitons sensibiliser en interne nos collaborateurs ainsi que nos partenaires et fournisseurs afin d'avancer ensemble sur ces sujets.



## 16 engagements

- Recenser les fournisseurs FR / UE / Hors UE
- Recenser les MP/emballages/process sur lesquels réduire les impacts
- Réaliser un audit environnemental sur chaque site
- Remplacement des ampoules par des LED
- Réparation des vitres
- Demande bilan GES transporteurs / fournisseurs
- Étude de faisabilité panneaux solaires
- Mettre en place une politique de nouveaux emballages
- Étudier le remplacement des robinets par des mousseurs
- Mise en place du TRI dans les bureaux
- Création tableau suivi indicateurs (déchets solides)
- Devis pour sol spécifique future macération
- Suppression de l'utilisation des pesticides pour l'entretien des jardins
- Produits de nettoyage éco-responsables
- Mise en place d'un Guide des Bonnes Pratique (GBP)
- Mise en place d'un tableau de bord afin de suivre les déchets chimiques et toxiques

# NOS ENGAGEMENTS

## éthique des affaires

La Maison Molinard garantit le respect d'une concurrence loyale à travers ses pratiques et a établi depuis des années des liens durables avec ses fournisseurs et partenaires en répondant collectivement et en toute transparence aux enjeux de demain.

Nous souhaitons aller un cran plus loin en 2023 en agissant en faveur de leur responsabilité sociétale. Au-delà de leur engagement à nos côtés qui pour nous est indispensable, nous avons la volonté de les encourager à s'engager dans une réelle démarche.

Nous avons articulé nos engagements autour de ces ambitions.



## 8 engagements

- Ajouter mention lutte c/ corruption dans le guide des bonnes pratiques (GBP)
- Ajouter mention dans charte RSE fournisseur/prestataire
- Ajouter mention dans livret d'accueil
- Ajouter mention dans la politique achats Molinard
- Création d'une charte RSE fournisseur / prestataire
- Questionnaire fournisseurs pour connaître leurs engagements
- Recenser les fournisseurs engagés
- Valoriser les fournisseurs engagés sur la plateforme (notation A, B, C)

# NOS ENGAGEMENTS

## respect du client

Le client est placé au cœur de nos priorités.

La Maison Molinard a conscience d'apporter une diversité d'émotions à travers ses parfums. Notre savoir-faire ancestral et notre localisation sur un territoire au fort ancrage local nous apportent une expertise reconnue. Nos équipes sélectionnent soigneusement chaque ingrédient afin d'offrir le meilleur.

Au-delà de la qualité de l'information transmise, nous prévenons des risques liés à la santé et à la sécurité des utilisateurs.

En 2023, la Maison Molinard souhaite mettre l'accent sur l'écoute afin de renforcer sa proximité clients.

Nous avons la volonté d'aller encore plus loin en engageant le client vers une consommation encore plus durable.



## 1 engagement

Création d'un questionnaire enquête de satisfaction client anonyme

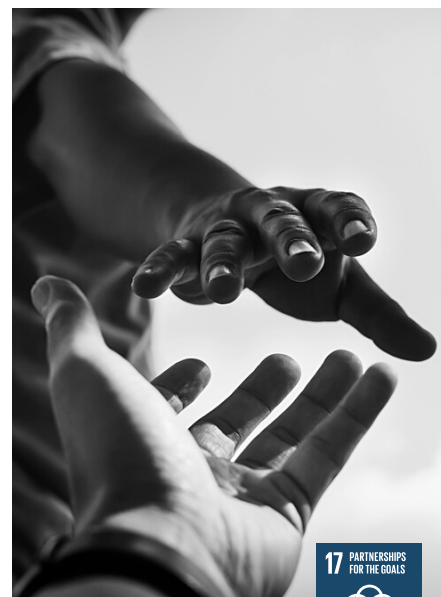
# NOS ENGAGEMENTS

développement local,  
intérêt général

La Maison Molinard contribue au développement socio-économique de la région à travers ses recrutements et principaux partenaires d'affaires. Nous favorisons l'aide à l'insertion depuis des années en travaillant avec des personnes en situation de handicap au sein de notre pôle production.

Située à Grasse, au cœur même de la capitale mondiale du Parfum, la Maison Molinard se fixe des objectifs ambitieux en 2023 afin de renforcer d'un cran ses actions sur cet axe.

Poussés par l'envie de soutenir collectivement des projets solidaires, nous avons renforcé nos actions afin d'engager davantage nos clients à nos côtés.



## 5 engagements

Ajout mention sur l'aspect local dans notre politique de recrutement

Création d'un "guide du bon recruteur"

Intégrer dans la politique achats le % d'achats locaux

Formaliser une politique achats Molinard

Etude faisabilité pour reverser un % du CA à une association





# MOLINARD

CRÉATEUR PARFUMEUR

*1849-Grasse*

Bastide historique & Musée  
60 Bd Victor Hugo,   
06130 Grasse

Tél. +33(0)4 93 36 01 62  
[www.molinard.com](http://www.molinard.com)

[rse@molinar.fr](mailto:rse@molinar.fr)



Accompagnement & rapport effectués par

**BEE CURIOUS** ∞

Ségolène Partamian  
[bee-curious.fr](http://bee-curious.fr)