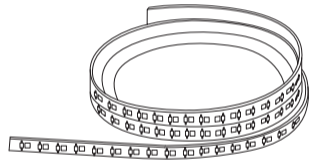




Ruban LED Connecté RGB + Blanc



Tuya App

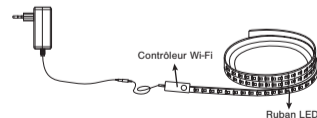
CARACTERISTIQUES

- Connexion Wi-Fi et Bluetooth
- Gamme complète de couleurs: W / W+WW RGB / RGBW / RGBWW
- Haut-parleur intelligent et commande vocale
- 5-100% luminosité variable
- Minuterie
- Contrôle à distance après connexion à internet

PARAMETRES

Couleur	Tension d'entrée		Tension de sortie(DC)/Courant(MAX)		
	US	EU/AU/EN	2m	3m	5m
C/W	100-120V	220-240V	12V/1A	12V/1.5A	12V/2A
CCT	100-120V	220-240V	12V/1A	12V/1.5A	12V/2A
RGB	100-120V	220-240V	12V/1A	12V/1.5A	12V/2A
RGBW	100-120V	220-240V	12V/1A	12V/1.5A	12V/2A
RGB+CCT	100-120V	220-240V	12V/1A	12V/1.5A	12V/2A

SCHEMA DE CABLAGE



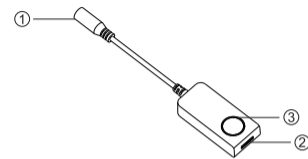
INSTALLATION

- Utilisez une alimentation 12VDC.
- Installez le contrôleur Wi-Fi et Bluetooth correctement. Utilisez du ruban adhésif pour le fixer.
- Déroulez le ruban LED afin d'éviter les problèmes de surchauffe. Connectez les câbles du ruban LED correctement sur le contrôleur. Testez l'application pour voir si le ruban LED est bien contrôlable. Vérifiez
- et assurez-vous que l'alimentation, le contrôleur WIFI et le ruban LED sont connectés correctement.

ATTENTION

- Ne mettez pas de métal autour du contrôleur Wifi. Cela pourrait bloquer le signal Wifi.
- Assurez-vous que l'alimentation et le contrôleur sont connectés correctement.
- La tension de sortie de l'alimentation doit être la même que la tension du ruban LED.
- Ne couvrez pas l'alimentation, le contrôleur Wifi et le ruban LED.
- Assurez-vous que le branchement est correcte avant de brancher l'alimentation.

SCHEMA FONCTIONNEL DU PRODUIT



- 1: Port de connexion pour la tension d'entrée DC12V
- 2: Port de connexion pour la tension de sortie pour connecter le ruban LED.
- 3: Fonctionnalité des boutons:
Appuyer sur le bouton une fois: allumer le ruban.
Appuyer sur le bouton 2 fois: éteindre le ruban.
Appuyer sur le bouton durant 6 secondes: réinitialiser le ruban.
Appuyer sur le bouton rapidement 1 fois: changer vers le mode d'éclairage préféré.

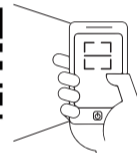
	RUBAN LED CCT	RUBAN LED RGB	RUBAN LED RGBW	RUBAN LED RGB+CCT
Non connecté	Lumière blanche 50%, Eclairage clignotant	Lumière bleue 50%, Eclairage clignotant	Lumière bleue claire 50%, Eclairage clignotant	Lumière bleue claire 50%, Eclairage clignotant
Connecté	Lumière blanche Luminosité à 100%	Lumière verte Luminosité à 100%	Lumière blanche Luminosité à 100%	Lumière blanche Luminosité à 100%

TELECHARGER L'APPLICATION

- 1: Recherchez "Tuya Smart" depuis l'App store ou Google play.



- 2: Scannez le QR code ci-dessous:



L'application est compatible avec Android 4.0 and IOS8.1 et versions ultérieures.



S'INSCRIRE / SE CONNECTER

Ouvrez l'application Tuya Smart, créez un nouveau compte ou connectez-vous à un compte existant.

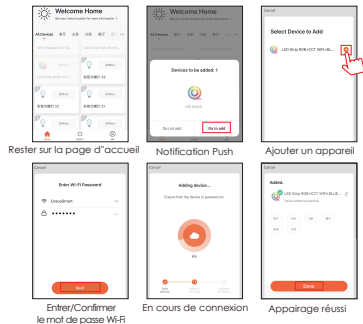
S'INSCRIRE / SE CONNECTER

Ouvrez l'application Tuya Smart, créez un nouveau compte ou connectez-vous à un compte existant.

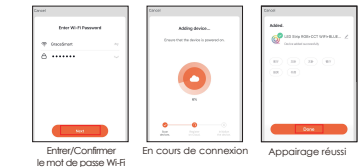


APPAIRAGE DU RUBAN LED

1. Allumez le ruban LED et allez sur la page d'accueil de l'application en vous assurant que le Bluetooth est activé et que le signal est bon et stable.
2. Le ruban clignote lorsque vous l'alimentez. Restez sur la page d'accueil. Une fois que la notification s'affiche, cliquez sur "Ajouter".
3. Sélectionnez le Wi-Fi auquel est connecté le ruban et saisissez le mot de passe Wi-Fi. Cliquez sur "Suivant" pour attendre que l'appairage se fasse. Il faut s'assurer que le ruban led partage la même Wi-Fi que votre appareil. N.B: Compatible avec des connexions allant jusqu'à 2.4GHz b/g/n.



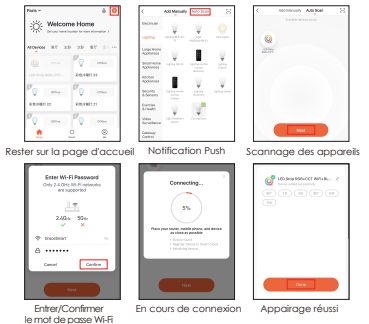
Restez sur la page d'accueil Notification Push Ajouter un appareil



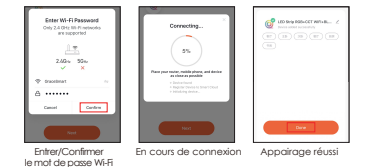
Entrer/Confirmer le mot de passe Wi-Fi En cours de connexion Appairage réussi

APPARIAGE VIA AUTOSCAN

1. Allumez le ruban LED et allez sur la page d'accueil de l'application en vous assurant que le Bluetooth est activé et que le signal est bon et stable.
2. Le ruban led clignote lorsque vous l'allumez. Restez sur la page d'accueil de l'application et ajoutez un autre appareil. Cliquez sur "Auto Scan" pour trouver l'appareil puis cliquez "Next".
3. Sélectionnez le Wi-Fi auquel est connecté le ruban et saisissez le mot de passe Wi-Fi. Cliquez sur "Suivant" pour attendre que l'appairage se fasse. Il faut s'assurer que le ruban led partage la même Wi-Fi que votre appareil. N.B: Compatible avec des connexions allant jusqu'à 2.4GHz b/g/n.



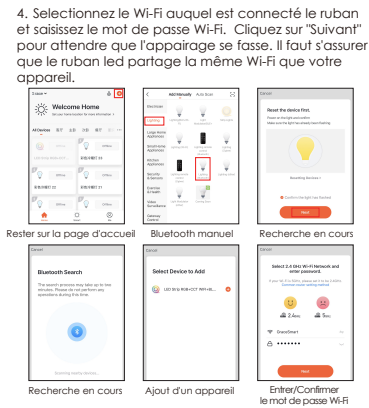
Restez sur la page d'accueil Notification Push Scannage des appareils



Entrer/Confirmer le mot de passe Wi-Fi En cours de connexion Appairage réussi

APPARIAGE VIA BLUETOOTH MANUEL

1. Allumez le ruban LED et allez sur la page d'accueil de l'application en vous assurant que le Bluetooth est activé et que le signal est bon et stable.
2. Le ruban LED clignote lorsque vous l'allumez. Restez sur la page d'accueil de l'application et ajoutez un autre appareil, cliquez sur "Éclairage(Bluetooth)".
3. Si le ruban LED ne clignote pas quand vous l'allumez, appuyez longuement sur le bouton "Réinitialiser" durant plus de 6 secondes. Pendant que le ruban LED clignote, sélectionnez "Confirmer que la lumière clignote", puis cliquez sur "Suivant".



Restez sur la page d'accueil Bluetooth manuel Recherche en cours Recherche en cours Ajout d'un appareil Entrer/Confirmer le mot de passe Wi-Fi

APPARIAGE VIA MODE AP

1. Allumez le ruban LED et allez sur la page d'accueil de l'application en vous assurant que le Bluetooth est activé et que le signal est bon et stable.
2. Le ruban LED clignote lorsque vous l'allumez. Restez sur la page d'accueil de l'application et ajoutez un autre appareil, cliquez sur "Éclairage(BLE+Wi-Fi)".



Wifi Manuelle Sélectionner le mode AP Entrer/Confirmer le mot de passe Wi-Fi Confirmer la Wi-Fi Sélectionner la Wi-Fi En cours de connexion

3. Si le ruban LED ne clignote pas quand vous l'allumez, appuyez longuement sur le bouton "Réinitialiser" durant plus de 6 secondes. Pendant que le ruban LED clignote, sélectionnez "Confirmer que la lumière clignote", puis cliquez sur "Suivant".
4. Sélectionnez le Wi-Fi auquel est connecté le ruban et saisissez le mot de passe Wi-Fi. Cliquez sur "Suivant" pour attendre que l'appairage se fasse. Il faut s'assurer que le ruban led partage la même Wi-Fi que votre appareil.

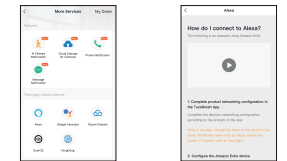
LES FONCTIONNALITES DE L'APP

Cliquez sur l'interface pour contrôler selon le mode spécifique de l'ampoule. Voici les fonctionnalités générales de l'application :

- Télécommande: le ruban LED peut être contrôlé n'importe où, une fois connecté.
- Fonction Minuteur: Réglage du minuteur pour allumer et éteindre le ruban LED automatiquement.
- Scénario intelligent: De multiples scénarios possibles pour des atmosphères d'éclairage différents.
- Regroupement: il est possible de contrôler un groupe d'appareil (uniquement s'il s'agit du même type de produit).
- Partage d'appareil : L'appareil connecté peut être partagé à d'autres utilisateurs de la maison.

CONTROLE DE TIERS

Dans l'application Tuya Smart : recherchez d'autres services dans l'onglet « Profil ». Accédez au « service vocal » (Alexa / Google Assistant) et à d'autres services selon vos besoins. Connectez-vous au périphérique du service tiers conformément au guide d'utilisation.



Pour toute mise à jour de produit et d'application, contactez le service client.

