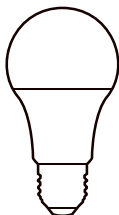


Ampoule Intelligente

RGB + Blanc



CARACTERISTIQUES

- Connexion Wi-Fi & Bluetooth
- Commande vocale
- Timer & Programmation
- Regroupement
- Dimmable
- Aucune passerelle requise
- Télécommandable
- Synchronisation Musique

PARAMETRES

Couleur	Tension d'entrée	Intensité(mA)	Base	Puissance (W)
C/W	AC220-240V 50/60Hz	80	E27	9
CCT				
RGBW				
RGB+CCT				

DESSIN TECHNIQUE

G45 = 45 x 81 mm
G95 = 95 x 142 mm



- 01 -

RECHARGER L'APPLICATION

1: Recherchez "Tuya Smart" depuis l'App store ou Google play.



2: Scannez le code QR ci-dessous.

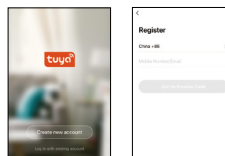


L'APP est compatible avec une version Android 4.4 et IOS9.0 ou une version supérieure.



S'INSCRIRE / SE CONNECTER

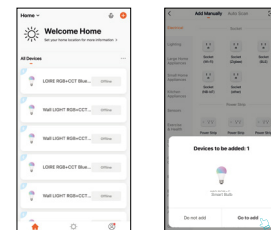
Ouvrez l'APP Tuya Smart APP, créez un compte ou connectez-vous à un compte existant.



- 02 -

APPAIRAGE DE L'AMPOULE

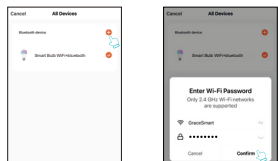
- Allumez l'ampoule et aller sur la page d'accueil de l'APP en vous assurant que le Bluetooth est activé et que le signal Wifi est bon et stable.
- L'ampoule clignote lorsque vous l'allumez. Restez sur la page d'accueil. Une fois que la notification s'affiche, cliquez sur "Ajouter".
- Sélectionnez le Wi-Fi auquel l'ampoule est connectée et saisissez le mot de passe Wi-Fi. Cliquez sur "Suivant" pour attendre que l'appairage se fasse. Il faut s'assurer que l'ampoule partage le même Wi-Fi que votre appareil. (NB: Si la lampe ne clignote pas rapidement, éteindre et rallumer en suivant les étapes : ON-OFF-ON-OFF-ON jusqu'à ce que l'ampoule clignote rapidement.)



Restez sur la page d'accueil

Notification Push

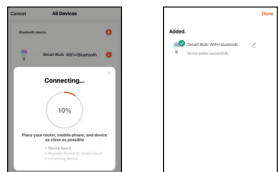
- 03 -



Ajouter un dispositif (ampoule)

Saisir le mot de passe Wi-Fi

- L'interface de connexion apparaîtra lorsque votre appareil aura trouvé l'ampoule. Cette dernière cessera de clignoter et l'initialisation de l'appareil sera terminée. L'ampoule sera ajoutée une fois qu'elle communiquera sur le même réseau Wi-Fi que votre appareil. Vous pouvez renommer l'ampoule en cliquant sur l'icône en forme de crayon. Appuyez sur "Terminé" pour passer à l'étape suivante.



Connexion en cours

Interface de confirmation

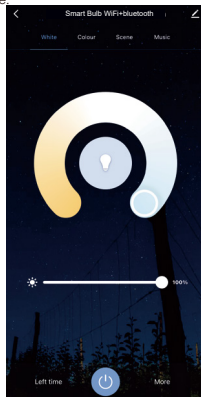
- 04 -

CONTROLLER L'AMPOULE

Une fois l'ampoule ajoutée à l'APP, le nom de votre ampoule s'affichera dans la liste. Appuyez pour accéder au panneau de contrôle de l'ampoule.

Mode "Blanc"

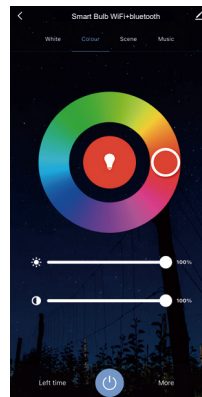
Ajustez la luminosité et la température de couleur de la lumière.



- 05 -

Mode "Couleur"

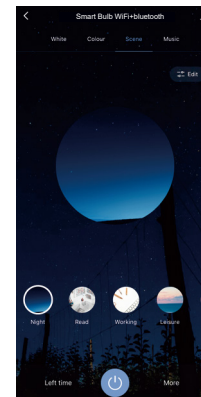
Ajustez la couleur, la luminosité et la saturation de votre lumière colorée.



- 06 -

Mode "Scène"

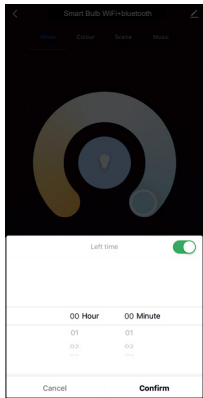
Ajustez la luminosité et la température de la lumière blanche en fonction de votre environnement.



- 07 -

Timer

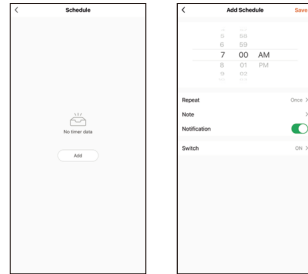
Réglez le temps de fonctionnement de votre ampoule. Une fois le temps écoulé, le minuteur éteindra votre ampoule.



- 08 -

Programmation

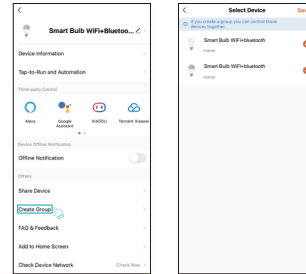
Cette fonctionnalité permet de définir les heures d'éclairage.



- 09 -

Regroupement

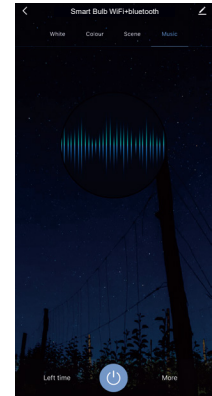
Si vous avez plus d'un appareil connecté, appuyez sur "...", dans le coin supérieur droit du panneau de configuration et créez un groupe. Ce groupe permettra de synchroniser les changements de couleur, le timer ...



- 10 -

Mode "Musique"

Votre ampoule intelligente se synchronisera automatiquement et changera de couleur en fonction de la musique.



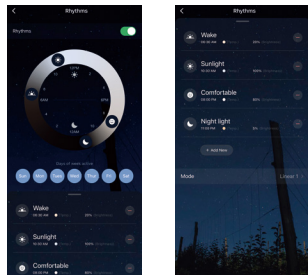
- 11 -

Bio-rythme

La température de couleur de votre lumière s'ajuste naturellement pour garder votre corps dans son rythme naturel.

La lumière a un grand effet sur notre rythme circadien. Un éclairage inchangé peut interférer avec le rythme circadien causant des problèmes de santé.

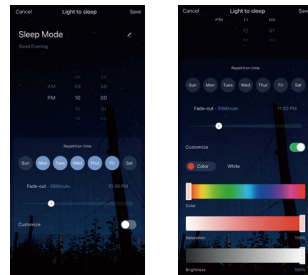
Nos ampoules intelligentes peuvent être programmées pour vous donner la bonne quantité de lumière à la bonne température de couleur pour être en harmonie avec votre rythme circadien.



- 12 -

Mode "Sommeil"

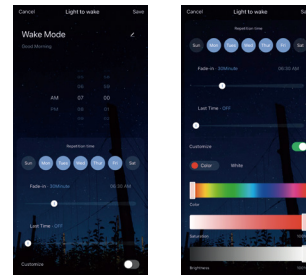
1. Cliquez sur "Plus".
2. Cliquez sur "Plan".
3. Sélectionnez "Plan de sommeil".
4. Configurez les heures (gauche).
5. puis les minutes (droite).
6. Personnalisez la répétition
7. Cliquez sur "Enregistrer" pour sauvegarder vos paramètres



- 13 -

Mode "Réveil"

1. Cliquez sur "Plus".
2. Cliquez sur "Plan".
3. Sélectionnez "Plan de réveil".
4. Configurez les heures (gauche).
5. puis les minutes (droite).
6. Personnalisez la répétition
7. Cliquez sur "Enregistrer" pour sauvegarder vos paramètres



- 14 -

LES FONCTIONNALITES DE L'APP

Cliquez sur l'interface pour contrôler selon le mode spécifique de l'ampoule.

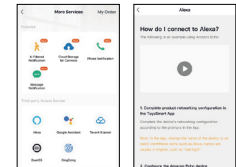
Voici les fonctionnalités générales de l'application :

- 1. Télécommande: l'ampoule intelligente peut être contrôlée n'importe où une fois connectée.
- 2. Fonction Minuteur: Réglez le minuteur pour allumer et éteindre l'ampoule ou automatiquement.
- 3. Scénario intelligent: De multiples scénarios possibles pour des atmosphères d'éclairage différents.
- 4. Regroupement: Il est possible de contrôler un groupe d'appareils (uniquement s'il s'agit du même type de produit)
- 5. Partage d'appareil: L'appareil connecté peut être partagé à d'autres utilisateurs de la maison.

CONTROLE DE TIERS

Dans l'application Tuya Smart : recherchez d'autres services dans l'onglet « Profil ». Accédez au « service vocal » (Alexa / Google Assistant) et à d'autres services selon vos besoins.

Connectez-vous au périphérique du service tiers conformément au guide d'utilisation.



Pour toute mise à jour de produit et d'application, contactez le service client.

- 15 -