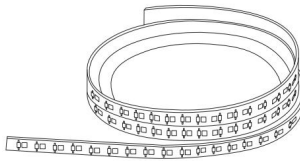




Wi-Fi et Bluetooth

Manuel de la bande intelligente



Application TuYa

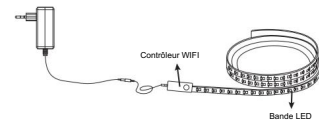
CARACTÉRISTIQUES

- Connexion Wi-Fi et Bluetooth
- Contrôle vocal et intelligent des haut-parleurs
- Minuterie
- Gamme complète de WW+WW/RVB/RGBW/RGBWW disponible
- Gradation continue de 5 à 100 %
- Contrôlable à distance après connexion à Internet

PARAMÈTRES

COULEUR	TENSION D'ENTRÉE		TENSION DE SORTIE (CC)/COURANT (MAX)		
	États-Unis UE/AU/EN		2m	3m	5m
C/E	100-120V	220-240V	12V/1A	12V/1,5A	12V/2A
TDC	100-120V	220-240V	12V/1A	12V/1,5A	12V/2A
RVB	100-120V	220-240V	12V/1A	12V/1,5A	12V/2A
R GBW	100-120V	220-240V	12V/1A	12V/1,5A	12V/2A
RG B+CCT	100-120V	220-240V	12V/1A	12V/1,5A	12V/2A

SCHEMA DE CÂBLAGE



INSTRUCTIONS D'INSTALLATION

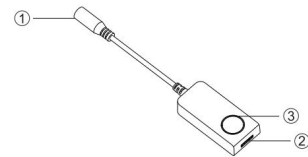
- Utilisez une alimentation DC12V. 2. Installez correctement le contrôleur Wi-Fi et Bluetooth. Utilisez du ruban adhésif 3M pour le réparer.
- Veillez déplier la bande LED pour éviter les problèmes de surchauffe. Veuillez connecter les câbles de la bande LED à la bonne position sur le contrôleur. Testez l'application pour vérifier si elle peut contrôler correctement la bande LED. Si tout se passe bien, continuez. 4.

Vérifiez et assurez-vous que l'alimentation électrique, le contrôleur WIFI et la bande LED sont correctement connectés.

ATTENTION

- Ne placez aucun métal autour du contrôleur WIFI, car cela pourrait bloquer le signal WIFI.
- Assurez-vous que l'alimentation électrique et le contrôleur sont correctement connectés.
- La tension de sortie de l'alimentation doit être la même que la tension de fonctionnement de la bande LED.
- Ne couvrez rien sur la surface de l'alimentation, du contrôleur WIFI et de la bande LED.
- Assurez-vous que la connexion est correcte avant de mettre sous tension.

DIAGRAMME DES FONCTIONS DU PRODUIT



- port de connexion d'entrée DC12V
- port de connexion de sortie pour se connecter à la bande LED
- Boutons de fonction :
Appuyez une fois sur le bouton : allumez votre appareil.
Appuyez deux fois sur le bouton : éteignez votre appareil.
Appuyez sur le bouton pendant 6 secondes : réinitialisez votre appareil.
Appuyez une fois rapidement sur le bouton : passez à vos scènes préférées.

	BANDE LED CCT	BANDE LED RVB	BANDE LED RGBW	BANDE LED RVB+CCT
Coupler	Lumière blanche initiale 50%, l'éclairage clignote	Lumière bleue initiale 50%, l'éclairage clignote	Lumière bleue initiale 50%, l'éclairage clignote	Lumière bleue initiale 50%, l'éclairage clignote
Connecté	Lumière blanche 100% luminosité	Feu vert 100% luminosité	Lumière blanche 100% luminosité	Lumière blanche 100% luminosité

TÉLÉCHARGER L'APPLICATION

- Recherchez « TuYa Smart » depuis l'App Store ou Google Play.



- Scannez le code QR de l'étiquette ou du manuel d'utilisation.



L'APP est compatible avec Android 4.0 et iOS 8.1 et versions supérieures.



Android 4.0



iOS 8.1

CONNEXION / ENREGISTREMENT DU NUMÉRO DE COMPTE

Ouvrez l'application TuYa Smart, créez un nouveau compte ou connectez-vous avec un compte existant.

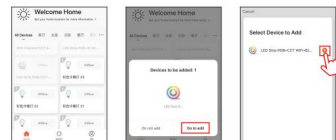
CONNEXION / ENREGISTREMENT DU NUMÉRO DE COMPTE

Ouvrez l'application TuYa Smart, créez un nouveau compte ou connectez-vous avec un compte existant.



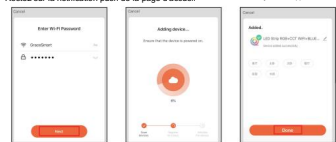
APPARIAGE D'APPAREILS - FACILE À INSCRIRE

- Allumez la bande LED et entrez dans la maison de l'application tout en vous assurant que le Bluetooth est activé et que le signal WIFI est bon et stable.
- La bande LED clignote lors de la mise sous tension. Restez sur la page d'accueil et trouvez la notification push, puis cliquez sur Aller pour ajouter.
- Sélectionnez le Wi-Fi connecté à l'appareil intelligent, saisissez le mot de passe Wi-Fi, puis cliquez sur « Suivant » pour attendre que la correspondance réussisse. (Assurez-vous que les appareils intelligents partagent le même Wi-Fi)



Restez sur la notification push de la page d'accueil

Ajouter un appareil



Saisir/Confirmer le mot de passe Wi-Fi

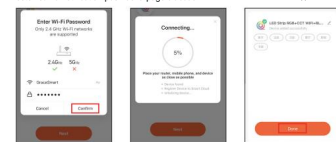
De liaison

Couplage réussi



Restez sur la notification push de la page d'accueil

Scanner les appareils



Saisir/Confirmer le mot de passe Wi-Fi

De liaison

Couplage réussi

- Sélectionnez le Wi-Fi connecté à l'appareil intelligent, saisissez le mot de passe Wi-Fi, puis cliquez sur « Suivant » pour attendre que la correspondance réussisse. (Assurez-vous que les appareils intelligents partagent le même Wi-Fi)



Restez sur la page d'accueil manuellement Bluetooth

Recherche



Recherche

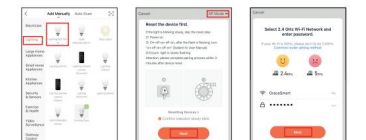
Ajouter un appareil

Saisir/Confirmer le mot de passe Wi-Fi

APPAREILAGE D'APPAREILS-APPAREILAGE AP

- Allumez la bande LED et entrez dans la maison de l'application tout en vous assurant que le Bluetooth est activé et que le signal WIFI est bon et stable.
- La bande LED clignote lors de la mise sous tension. Restez sur la page d'accueil et entrez dans l'interface du dispositif d'ajout d'éclairage de l'application, cliquez sur « Éclairage (Bluetooth) ».

- Si la bande LED ne clignote pas lorsque vous allumez l'alimentation, appuyez longuement sur le bouton de réinitialisation pendant plus de 6 secondes. Pendant que la bande LED clignote, sélectionnez « confirmer que la lumière a clignoté », puis cliquez sur « Suivant ».
- Sélectionnez le point d'accès connecté à l'appareil intelligent, saisissez le mot de passe Wi-Fi, puis cliquez sur « Suivant » pour attendre que la correspondance réussisse. (Assurez-vous que les appareils intelligents partagent le même Wi-Fi)



Wi-Fi manuellement

Sélectionnez le mode AP Entrez/Confirmez le mot de passe Wi-Fi



Confirmer le point d'accès

Sélectionnez un point d'accès

De liaison

INTRODUCTION DE LA FONCTION DE L'APPLICATION

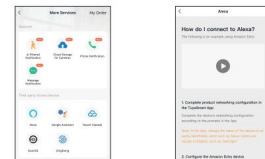
Cliquez sur l'interface pour la contrôler en fonction du mode spécifique de la bande LED spécifique. Ce qui suit est une introduction à la fonction publique.

- Télécommande : la bande LED peut être contrôlée n'importe où une fois l'appareil intelligent connecté avec succès.
- Fonction minuterie : réglez la minuterie pour allumer et éteindre la bande LED.
- Scène intelligente : le système définit une variété de scènes intelligentes et différentes scènes correspondent à différentes atmosphères lumineuses.
- Groupe : Le contrôle de groupe est disponible (uniquement pour le même type de produit). Gestion de la salle familiale.
- Partage d'appareil : l'appareil est partagé avec d'autres appareils de contrôle utilisateur dans la maison.

CONTRÔLE PAR DES TIERS

Dans l'application Tuya Smart : recherchez plus de services dans le menu « Moi », cliquez pour accéder au « service vocal » (Alexa/Google Assistant) et d'autres services, cliquez sur le service dont vous avez besoin.

Connectez-vous au périphérique de service tiers conformément au guide d'utilisation.



Pour toute mise à jour de produit et d'application, veuillez contacter le service client.

