



Interrupteur Intelligent

(requiert le fil neutre)

- Contrôle vocal ou via application
- Domotique intelligente avec plusieurs appareils
- Interrupteur silencieux avec indication par LED



V 1.0A

Interrupteur Intelligent

Introduction du produit

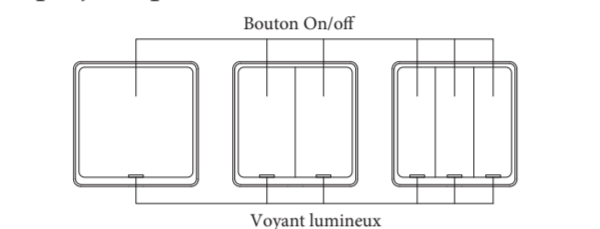
Les interrupteurs intelligents conviennent aux équipements électriques tels que l'éclairage, les ventilateurs, les rideaux, etc., par le biais du réseau, de la voix et des fonctions de commande à distance APP, avec divers capteurs pour réaliser facilement la domotique.

Caractéristiques Techniques

Puissance d'entrée :	100-240V AC 50/60Hz
Charge résistive :	Incandescent: 1500W MAX CFL: 600W MAX LED: 600W MAX
Communication :	WiFi 2.4G (Disponible pour le modèle sélectionné)
	Zigbee 3.0* BLE MESH**
Puissance en veille :	≤0.5W
Température d'utilisation :	-10 C ~ 45 C
Humidité de fonctionnement :	<90%
Durée de Vie :	50K fois
Dimensions :	86*86*37.5mm

* Le modèle Zigbee doit être utilisé avec la passerelle Zigbee 3.0 pour accéder à Internet.
 ** Le modèle BLE MESH doit être utilisé avec la passerelle BLE MESH pour accéder à Internet.

Aperçu du produit

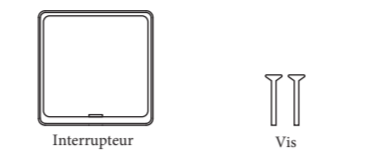


État des voyants lumineux

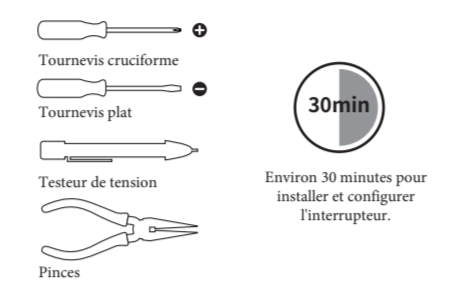
Couleur claire	État de la lumière	Statut de l'interrupteur
Blanc	OFF	L'interrupteur s'éteint.
	ON	L'interrupteur s'allume
	Flicker/Scintillement	L'interrupteur est en mode configure rapide
Vert	ON	L'interrupteur s'éteint.
	OFF	L'interrupteur s'allume

Interrupteur Intelligent

Composants fournis



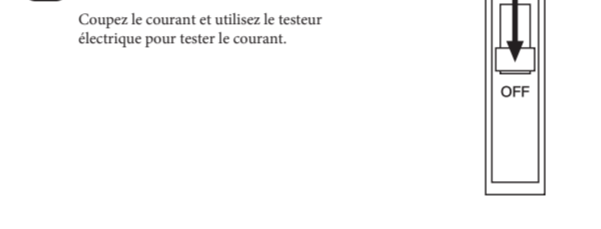
Les outils dont vous aurez besoin



Installation

AVERTISSEMENT : RISQUE D'ÉLECTROCUTION
 L'installation de ce produit nécessite la manipulation d'un câblage de 100-240 volts. Suivez attentivement chaque étape. En cas de doute sur la manipulation du câblage, faites appel à un électricien qualifié. Assurez-vous que tous les travaux sont conformes aux codes locaux et nationaux applicables.

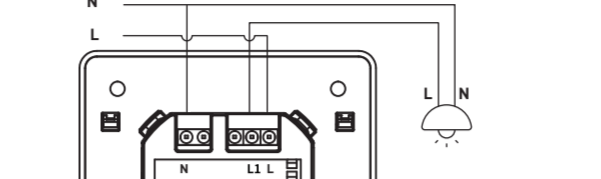
1 Coupez le courant



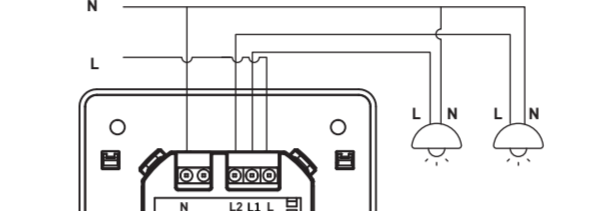
Interrupteur Intelligent

2 Schéma de connexion

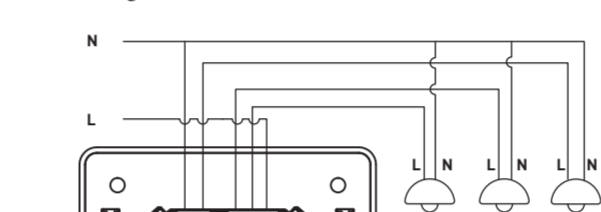
1 Seul Allumage



2 Allumages

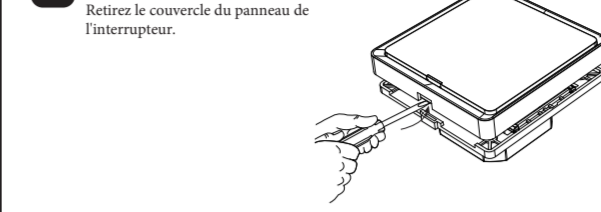


3 Allumages

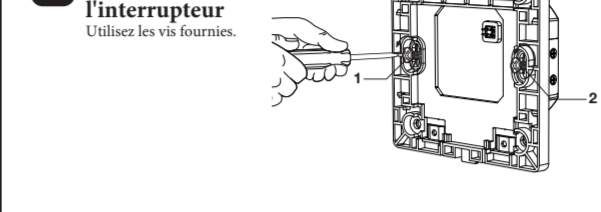


Interrupteur Intelligent

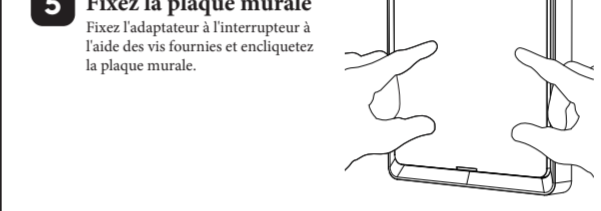
3 Retirez le panneau



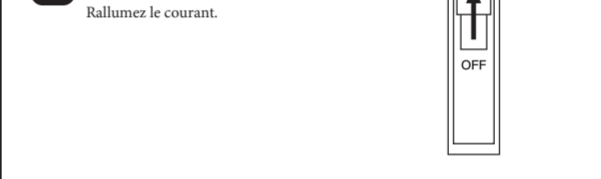
4 Montez de l'interrupteur



5 Fixez la plaque murale



6 Allumez le courant



V 1.0A

Interrupteur Intelligent

Fonctionnement de l'Application

1 Téléchargez l'Application

Scannez le code QR et téléchargez l'application version iOS ou Android



(L'interface utilisateur peut être ajustée en fonction de la mise à jour du système.

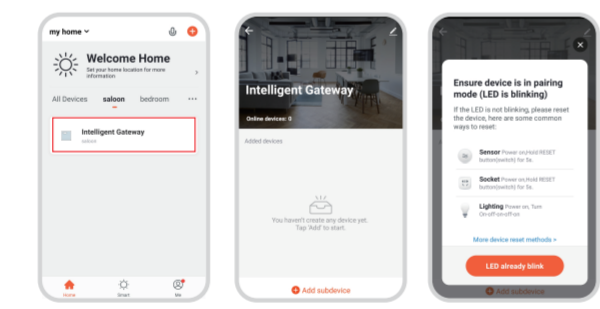
*La version Wi-Fi ne prend en charge que le signal Wi-Fi 802.11 b/g/n 2.4GHz, le signal 5GHz n'est PAS pris en charge.
 **Passerelle MESH Zigbee / BLE requise

Interrupteur Intelligent

3 Ajoutez des dispositifs

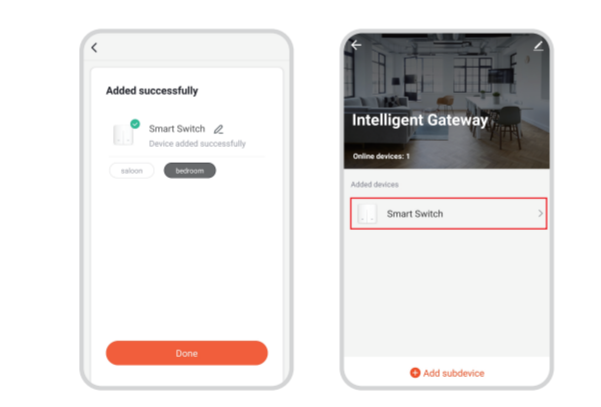
Version ZIGBEE

1. Appuyez et maintenez enfoncé n'importe quel bouton de l'interrupteur pour passer en mode Configure rapide.
 2. Ouvrez l'Application, appuyez sur n'importe quel bouton et maintenez-le enfoncé pour passer en mode de couplage réseau. Ouvrez l'Application, sur la page "Intelligent Gateway", cliquez sur "Add subdevice", et cliquez sur "LED already blink".



Interrupteur Intelligent

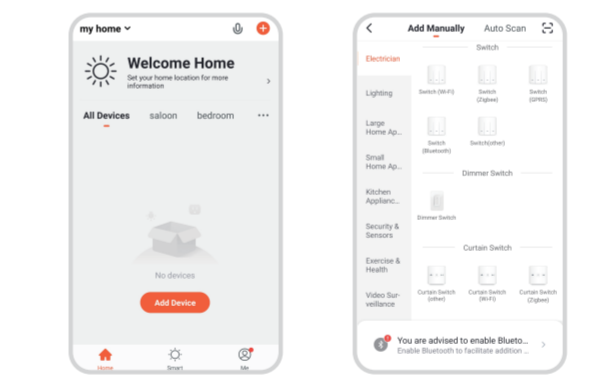
*Une fois l'ajout réussi, le produit s'affiche sur l'interface de la passerelle intelligente.
 (2) Cliquez sur "Smart switch" pour entrer en mode contrôle.



Interrupteur Intelligent

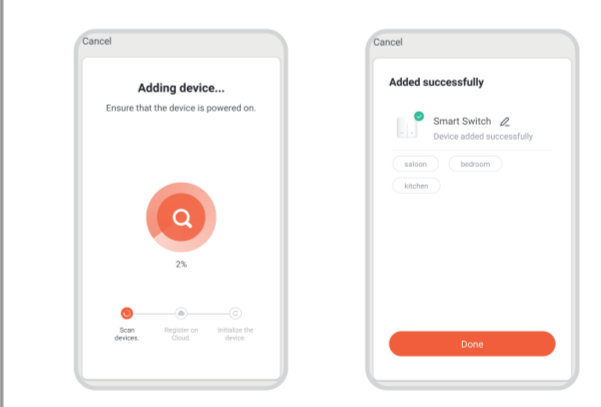
Version WIFI / BLE MESH

1. Une fois que l'utilisateur s'est connecté, cliquez sur l'icône "+" dans le coin supérieur droit de la fenêtre principale. Pour accéder à l'interface d'ajout de périphérique, sélectionnez le menu "clairage" et cliquez sur l'icône d'ajout de l'interrupteur.



Interrupteur Intelligent

*La recherche de la connexion et la configuration de l'appareil par le système prennent jusqu'à 3 minutes.
 *Cliquez sur "Smart switch" pour entrer en mode contrôle.



Interrupteur Intelligent

Dépannage

1. L'interrupteur ne s'allume pas ?
 Les produits de l'interrupteur intelligent doivent être alimentés par un fil neutre. S'il n'y a pas de fil neutre sur le lieu d'installation, l'interrupteur intelligent ne peut pas fonctionner.

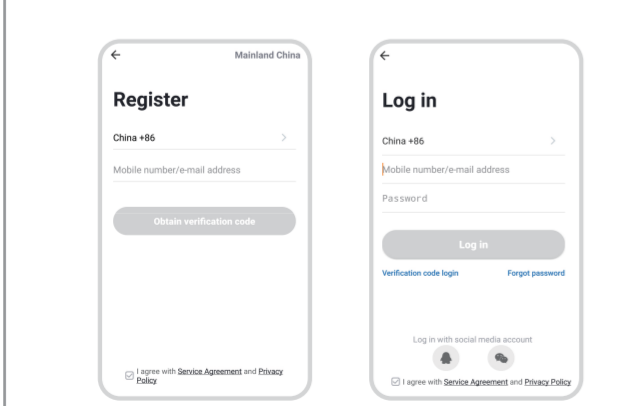
2. Impossible de se connecter à l'Application ?
 Assurez-vous que le téléphone mobile et les appareils (passerelles) se trouvent dans un même réseau Wi-Fi, et que l'appareil sous tension se met en mode paire, assurez-vous que l'appareil a un bon signal pour permettre la communication.

3. Quelle distance peut-on contrôler le produit ?
 Veuillez vous assurer que la distance entre le produit et le routeur ou la passerelle Wi-Fi ne dépasse pas 25 mètres. Si une cloison est utilisée, le matériau et l'épaisseur du mur peuvent avoir un impact sur la communication. En fonction de la situation réelle, les utilisateurs peuvent envisager d'ajuster l'emplacement du routeur ou de la passerelle Wi-Fi ou d'augmenter les routeurs ou les passerelles Wi-Fi pour assurer une communication normale du produit.

4. Le produit ne peut-il encore fonctionner si le réseau est déconnecté ?
 En cas de déconnexion du réseau, l'indicateur d'état se met en flash. À ce moment-là, toutes les fonctions de contrôle de l'application, de liaison intelligente et autres fonctions réseau seront invalides, mais le contrôle local ne sera pas affecté.

2 Créez un compte et connectez-vous

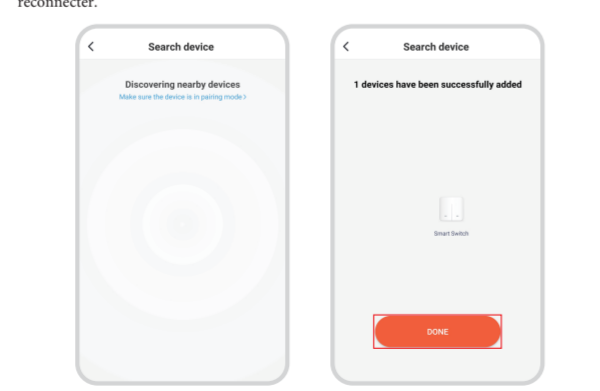
Créez un compte. Vous recevrez un code de vérification si vous optez pour un enregistrement par téléphone. Une fois inscrit(e), renseignez votre identifiant et mot de passe à l'application. Une fois connecté(e), vous pouvez accéder à l'application et à la passerelle intelligente.



4 Recherchez le dispositif à proximité et découvrez le commutateur.

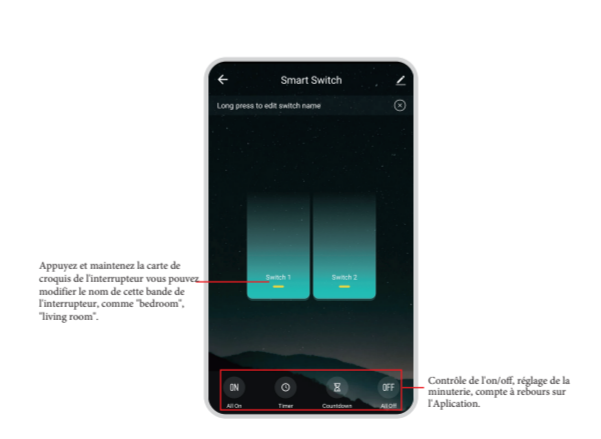
Après avoir ajouté le dispositif avec succès, cliquez sur "DONE".

*NOTE : En cas d'échec, veuillez rapprocher la passerelle du produit et la reconnecter.

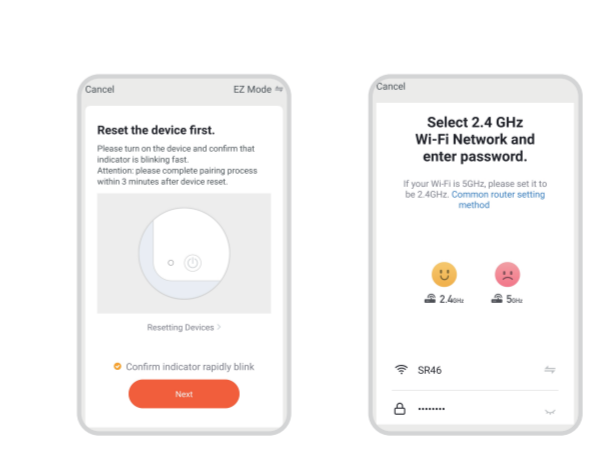


7. Cliquez pour entrer dans l'interface de contrôle de l'interrupteur.

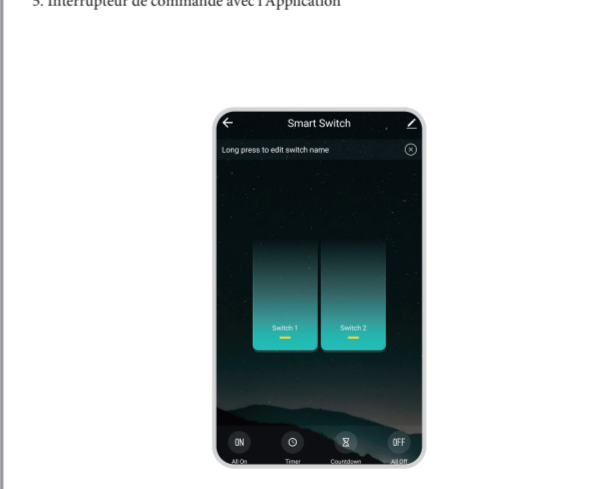
Appuyez longuement sur le bouton de l'interrupteur dans l'interface de contrôle pour modifier le nom de l'interrupteur.



2. Veuillez allumer l'appareil et confirmer que le voyant clignote rapidement, sélectionnez le Wi-Fi et saisissez le mot de passe, puis cliquez sur OK.

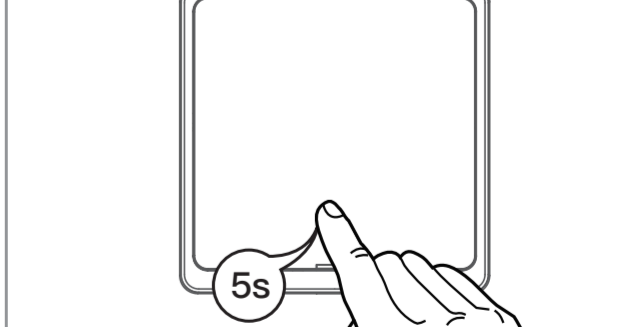


5. Interrupteur de commande avec l'Application



Pour réinitialiser

Appuyez sur le bouton de l'interrupteur et maintenez-le enfoncé pendant 5s jusqu'à ce que la LED clignote rapidement.



Remarques :
 1. Le téléphone intelligent et l'appareil doivent se connecter au même réseau Wi-Fi pendant le mode de configuration.
 2. L'appareil doit être ajouté au compte avant de pouvoir être contrôlé à distance.
 3. Une fois l'accès à l'appareil réussi, d'autres utilisateurs peuvent obtenir le contrôle du produit grâce à la fonction de partage.

20