

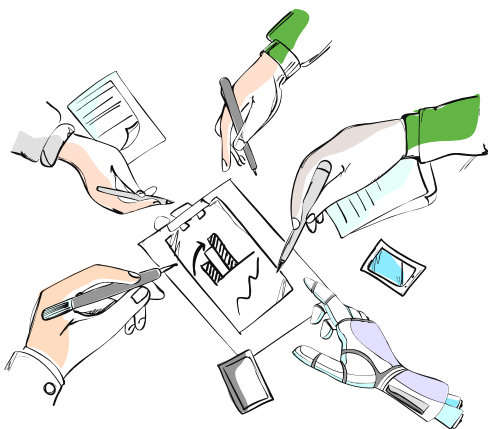


EXPLORER JOURNEY

Lernen & künstliche Intelligenz

Wie verändert KI das betriebliche Lernen? Welche Chancen eröffnet es lernenden Menschen? Wie profitierst du als L&D-Professional oder Personalentwickler:in von KI, z.B. beim Erstellen von Lernmaterial – welches Know-how benötigst du? Wie kannst du KI verantwortungsvoll einsetzen und schon jetzt in Lernangebote einbinden? Und wie kannst du auch künftig in diesem sich schnell entwickelnden Feld up to date bleiben?

Diese oder ähnliche Fragen beschäftigen dich? Dann starte jetzt deine persönliche Explorer Journey mit uns!

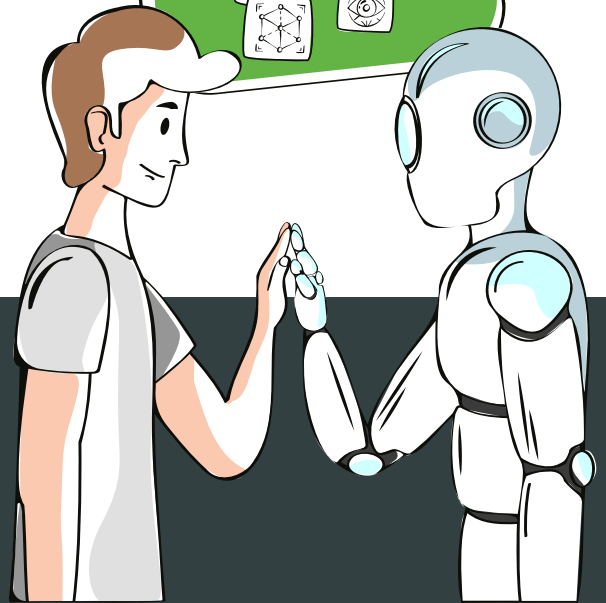


Darum geht es: Ziele der Explorer Journey

In einer Gruppe von max. 12 Personen erkunden wir gemeinsam das, was dich persönlich interessiert.

Im direkten Austausch mit Expert:innen erhältst du Antworten auf deine Fragen und erfährst mehr über aktuelle Entwicklungen.

Außerdem haben wir kleine Challenges entwickelt, die deinen Arbeitskontext und deine Anwendungsfälle adressieren. Durch sie entdeckst du, was KI für deine Rolle als L&D-Professional jetzt schon leistet und künftig leisten könnte. Hierbei kannst Du konkrete Use Cases aus deinem Unternehmen mit einbringen.



Deine Take-aways

- Du lernst aus erster Hand von L&D- und KI-Expert:innen aus unserem Netzwerk.
- Du erkundest das Themenfeld interaktiv, iterativ und praktisch durch kleine Challenges.
- Du entwickelst deine eigene KI-Zukunftsstrategie und lernst dir zu helfen, auch künftig auf dem Laufenden zu bleiben.
- Du bekommst neue Impulse und vernetzt dich mit anderen Interessierten.

Wir QualityMinds brennen für nachhaltiges, agiles Lernen. Als IT-House arbeiten und forschen wir zudem selbst im Bereich künstliche Intelligenz.



Wie sieht die Explorer Journey aus?

Unsere Reise führt uns in **6 Sessions** zu folgenden Stationen:



1 KI-Unterstützung im selbstregulierten Lernen

Nutzung von KI für die Erstellung von Lernangeboten (Text und Video)



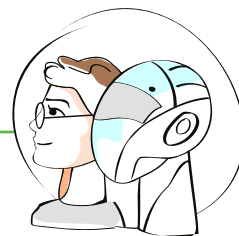
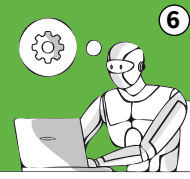
3 Technische Hintergründe von KI – ask me anything mit KI-Expert:innen

Offene Session für eure Themen und Fragen



5 Verantwortungsvoller, ethischer Umgang mit KI

Auswirkungen von KI auf Lernen und unsere Arbeitswelt mit KI



Wie laufen die 6 Sessions jeweils ab?

Beispiel: “KI-Unterstützung im selbstregulierten Lernen” (120 Minuten, online)

- Besprechung der vorbereiteten Challenges / Use Cases: Wie kann ich mein Lernziel mit Hilfe von KI erreichen?
- Impuls zum Thema durch Expert:in: ChatGPT und Co im selbstgesteuerten Lernen.
- Interaktives Expert:innengespräch
- Diskussion und Austausch in der Gruppe
- Persönliches Take Away
- Einführung Use Case für die nächste Session



Rahmenbedingungen

ZIELGRUPPE

- Personen aus PE, L&D und angrenzenden Bereichen
- Gruppe von min. 8 bis max. 12 Personen

UNSER ANGEBOT

- Kick-off und 6 Online-Sessions á 120 Min (jeweils 16-18 Uhr):
21. Februar (Kick-off) / 06. & 20. März / 10. & 24. April / 08. & 14. Mai
- Begleitung durch feste Moderation und wechselnde inhaltliche Expert:innen
- für KI unerfahrene Teilnehmer:innen: einführendes Material zum Selbststudium
- MS-Teams und Mural für Kollaboration

DEIN INVEST

- 2 Stunden während der Sessions
- ca. 2 Stunden zwischen den Sessions für die Bearbeitung der Use Cases
- Kosten:

1.256,30 €
Netto

1.495,00 €
Brutto

ON TOP

- ★ Jede Session wird von einem:r passenden inhaltlichen Expert:in begleitet.
- ★ In den Challenges kannst du zwischen den Sessions selbstständig deine persönlichen Use Cases erkunden (z.B. KI-basiert Lernmaterialien für ein Lernangebot erstellen oder auf die Suche nach Bias gehen).

ANMELDUNG

Starte heute deine Explorer Journey!

Web: store.qualityminds.com
susanne.ambros@qualityminds.de
Mobil: +49 176 31491938

