

Caméra de sécurité WiFi intelligente d'extérieur



Manuel utilisateur
Numéro de modèle: ASHBC01F

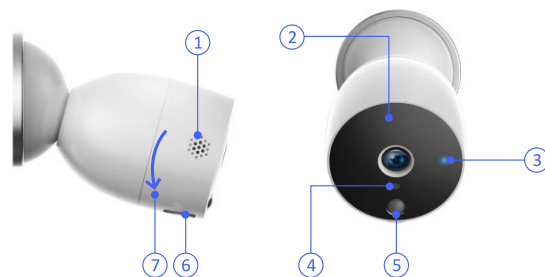
Merci d'avoir acheté la caméra de sécurité WiFi intelligente d'extérieur. Nous sommes heureux de contribuer à faciliter votre vie, à la rendre plus sécuritaire et à apporter la paix d'esprit dans vos résidences.

Qu'y a-t-il dans l'emballage?

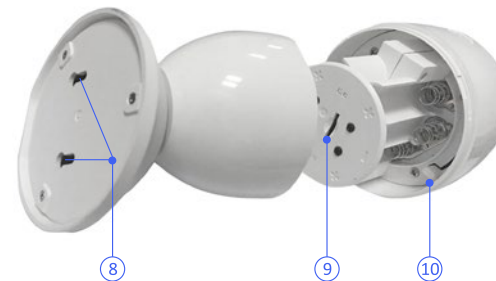
- 1 Caméra
- 6 Piles Alcalines
- 1 Manuel de l'utilisateur
- 2 Vis
- 2 Boîtiers de Plastique

Commençons!

(Veuillez consulter le guide des pièces numérotées ci-dessous)



1



1. Haut-parleur
2. Microphone

3. Indicateur lumineux:

Lumière rouge qui clignote rapidement: mode de configuration intelligente
Lumière rouge qui clignote lentement: mode AP, en attente de la connexion WiFi

Lumière clignotante en rouge et en vert: échec de la connexion au réseau

Lumière verte qui clignote rapidement : connexion au WiFi

Lumière verte continue: mode fonctionnement

Lumière verte qui clignote lentement: connexion à internet et établissement de la liaison

Lumière rouge continue : le réseau de la caméra est anormal

Lumière orange continue: mise à jour du micrologiciel

Lumière éteinte : mode d'économie d'énergie

2

4. Détecteur de lumière

5. Détecteur de mouvement

6. Port Micro USB: pour alimenter la caméra via USB

7. Compartiment pour piles alcalines: tourner cette pièce dans le sens antihoraire pour insérer des piles alcalines

8. Base de la caméra: l'emballage vient avec 2 vis pour montage mural

9. Fente pour carte SD

10. Bouton de réinitialisation

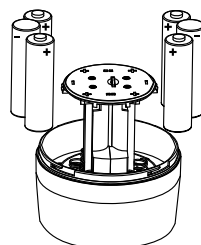
Exigence de WiFi

L'appareil intelligent pour la maison prend en charge seulement la fréquence 2,4 Ghz. Si votre routeur prend en charge les fréquences 2,4 Ghz et 5 Ghz, le réseau 5G est habituellement étiqueté comme « Router-5G », donc veuillez vous connecter à l'autre.

3

Installation des piles alcalines dans votre caméra

1. Ouvrir le couvercle arrière de la caméra.
2. Installer les 6 piles alcalines dans votre caméra, positionner le pôle négatif entre les deux pôles positifs des piles alcalines. Placer dans cette position aux deux extrémités du compartiment pour piles.

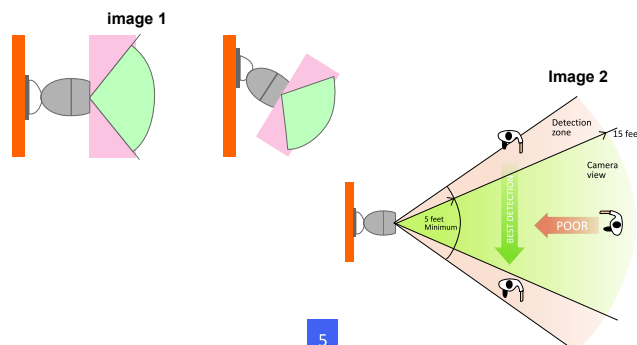


S'assurer d'avoir le bon positionnement des piles conformément à la bonne polarité comme indiqué.

Positionner votre caméra pour optimiser son champ de vision avec votre caméra de sécurité. Dans les images suivantes, les zones vertes affichent le champ de vision de votre caméra, autant horizontalement que verticalement. (image 1)

Monter votre caméra à une élévation d'au moins 2 mètres au-dessus du sol ou de la surface de base. Incliner et orienter la caméra légèrement vers le bas pour obtenir le meilleur rendement possible du détecteur de mouvement.

Le détecteur de mouvement de la caméra de sécurité est plus sensible à un mouvement latéral dans son champ de vision qu'aux mouvements directs vers la caméra ou de la caméra vers un point plus éloigné. La détection de mouvement est optimale de 1,5 mètre à 4,5 mètres de distance de la position de la caméra. (image 2)



5

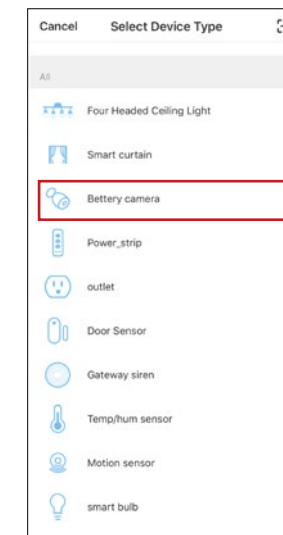
connecter l'appareil à l'application

- Chaque appareil intelligent pour la maison peut seulement être enregistré à un compte mais il peut être partagé avec les autres en utilisant la fonction de partage de l'application.

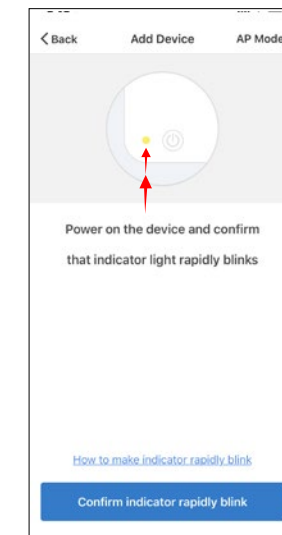
1. Télécharger l'application gratuite eco4life dans l'App Store d'Apple ou dans le magasin Google Play
2. Suivez les instructions à l'écran pour créer un compte pour eco4life
3. Insérez les piles dans la caméra de sécurité extérieure
4. Toucher l'icône « + » dans le coin supérieur droit de l'application

6

5. Toucher l'icône "Battery camera" dans la liste



6. Suivre les instructions dans l'application pour connecter l'appareil



7

4