

TV en direct, DVR et lecteur multimédia en continu tout-en-un

Guide de démarrage rapide



aluratek.com

modèle ADTB02F
qsg 010555 Copyright © 2021 Aluratek, Inc. All Rights Reserved.

Contenu du colis

Votre commande a été emballée et inspectée avec soin. Les accessoires suivants devraient se trouver dans l'emballage. Veuillez inspecter le contenu afin de vous assurer que vous avez en mains tous les objets et que rien n'a été endommagé. Si vous décelez un problème, veuillez nous contacter immédiatement pour obtenir de l'aide.



Câble HDMI



Adaptateur secteur



Télécommande

Points forts du produit

RETOUR



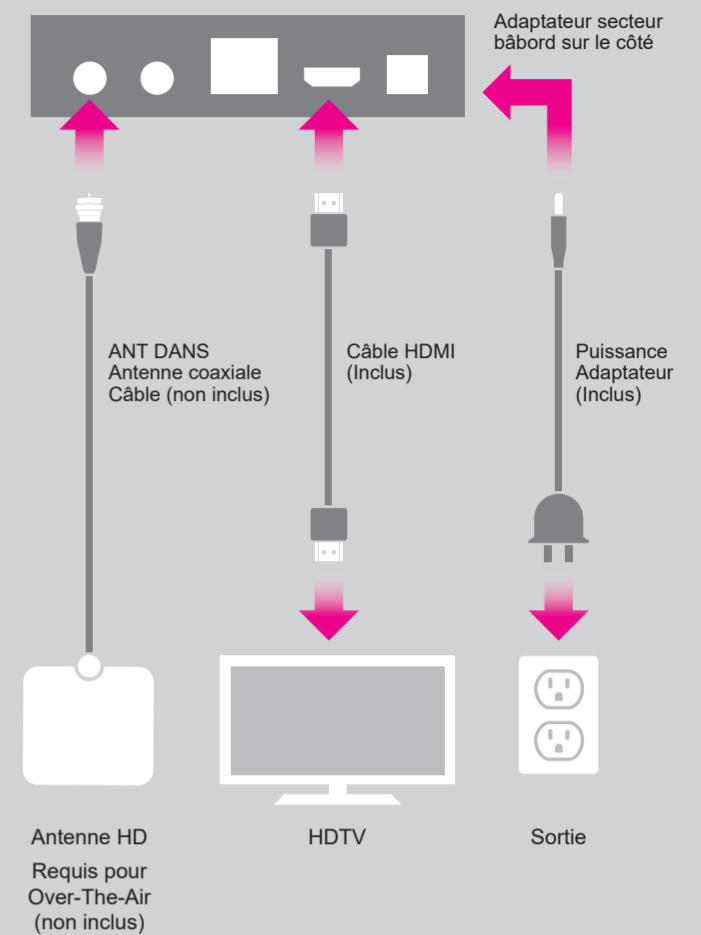
Antenne DANS Antenne ENDEHORS Ethernet Port HDMI Port Port Optique (SPDIF)

CÔTÉ



Puissance Adaptateur Port Prise RCA (3,5 mm à RCA câble requis, non inclus) Ports USB MicroSD Fente pour carte

Application du produit

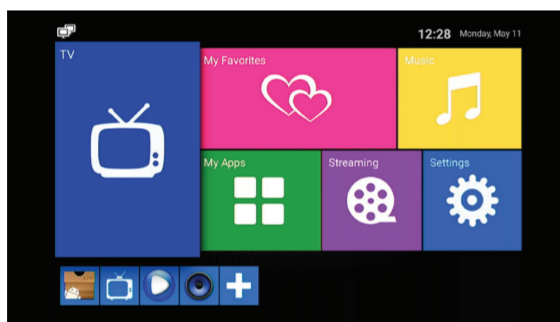


Operation

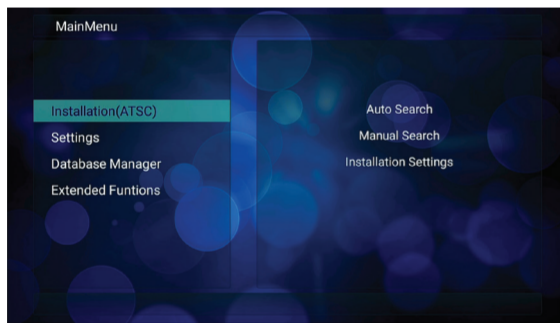
Pour les programmes TV OTA:

(une connexion Internet sans fil / filaire n'est pas nécessaire pour cette fonction)

1. Connectez votre antenne HD à l'ANT IN sur ADTB02F
2. Connectez le câble HDMI inclus à ADTB02F et à votre téléviseur
3. Connectez l'adaptateur secteur inclus et allumez l'ADTB02F
4. Sélectionnez «TV» dans le menu principal



5. Sélectionnez «Installation», puis «Recherche automatique» ou «Recherche manuelle» pour rechercher les chaînes de télévision



Operation

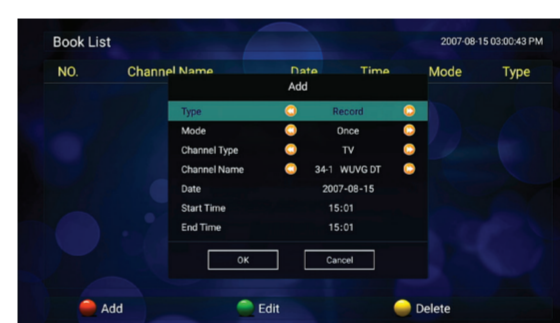


6. Une fois la recherche terminée, vous pouvez commencer à profiter de la télévision OTA (over-the-air). Vous devrez peut-être ajuster l'emplacement de votre antenne TV HD si vous ne recevez pas les chaînes OTA dont vous savez qu'elles sont disponibles dans votre région

Operation

Enregistrement DVR:

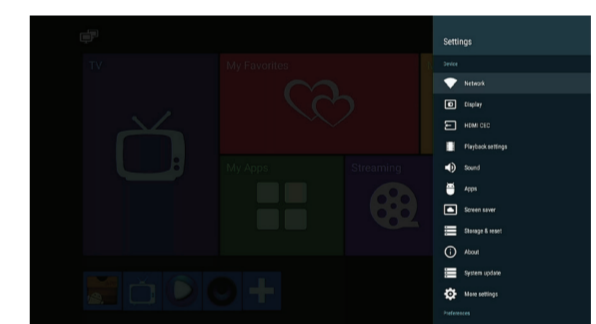
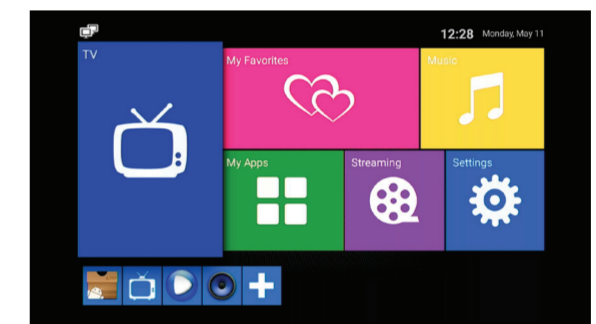
1. Connectez une clé USB ou un disque dur externe auto-alimenté à ADTB02F.
2. Appuyez sur le bouton «Enregistrer» pour le programme en cours que vous regardez ou appuyez sur le bouton «EPG» sur la télécommande pour programmer un enregistrement.



Operation

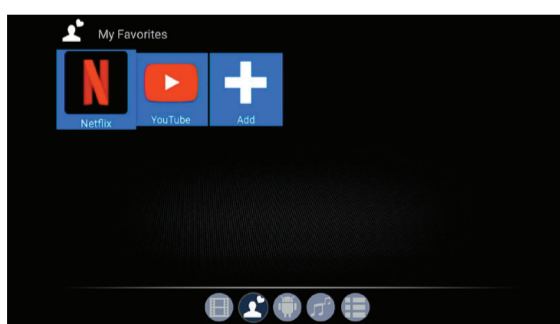
Applications de streaming

1. Une fois ADTB02F allumé, sélectionnez «Paramètres» dans le menu principal et sélectionnez «Réseau» pour vous connecter à votre routeur sans fil.



Operation

2. Une fois connecté à Internet, vous pourrez diffuser depuis des applications telles que Netflix et YouTube en accédant à «Mes applications» ou «Mes favoris».



Pour certaines fonctionnalités de l'application, vous devrez peut-être activer la télécommande en mode pointeur / souris en appuyant sur le bouton «».

REMARQUE:
De nouvelles applications / mises à jour seront ajoutées via OTA. Vous recevrez une notification à l'écran pour la mise à jour lorsqu'elle sera disponible.

Énoncé d'interférence avec la réception radio et télévisée

AVERTISSEMENT!!! Cet appareil a été testé et est conforme aux limites d'un appareil numérique de Classe B, en vertu de la Section 15 des règles CFC. Ces limites ont été conçues pour assurer une protection raisonnable contre de telles interférences néfastes dans une installation résidentielle.

Cet équipement génère, utilise et peut émettre de l'énergie de fréquence radio. S'il n'est pas correctement installé et utilisé, il peut causer des interférences nuisibles dans les communications radio. Toutefois, il est impossible de garantir que de telles interférences ne surviendront pas dans une installation particulière. Si cet équipement cause des interférences nuisibles à la réception radio ou télévisée, laquelle peut être déterminée en éteignant et allumant l'équipement, on suggère à l'utilisateur d'essayer de corriger l'interférence par quelques mesures que ce soit afin d'éliminer les interférences.

Support technique

Pour toutes autres questions, veuillez communiquer avec le service de soutien Aluratek avant de retourner votre appareil.

Courriel: support@aluratek.com

Site Web: www.aluratek.com/support

Numéro local: (Irvine, CA): 714-586-8730

Numéro sans frais: 1-866-580-1978

Garantie

Aluratek garantit se produit contre les défauts de matériel et de fabrication pour une période de 1 an, à compter de la date d'achat.

Cette garantie devient invalide si le numéro de série de l'entreprise ou l'étiquette « garantie annulée » a été retirée ou modifiée sur le produit.

- Cette garantie ne couvre pas :
- A) Dommages de fabrication apparente ou dommages à la suite de cas imprévus
 - B) Accident, mauvaise utilisation, abus, négligence ou modification de toute pièce du produit.
 - C) Dommages résultant d'un fonctionnement ou entretien inadéquat, connexion à un équipement inadéquat, ou tentative de réparation par une personne, autre que Aluratek.
 - D) Les produits sont venus TELS QUELS ou SANS DÉFAUT.

EN AUCUN CAS, LA RESPONSABILITÉ D'ALURATEK N'EXCÈDE LE PRIX PAYÉ POUR LE PRODUIT À LA SUITE D'UN DOMMAGE DIRECT, INDIRECT, PARTICULIER OU CONSÉCUTIF RÉSULTANT DE L'UTILISATION DU PRODUIT, DE SES LOGICIELS D'ACCOMPAGNEMENT OU DE SA DOCUMENTATION.

Aluratek ne fait aucune déclaration et ne donne aucune garantie expresse, implicite ou légale relative à ses produits, son contenu ou son utilisation de la documentation et de tous ses logiciels d'accompagnement, et renonce spécifiquement à la qualité, au rendement, à la qualité marchande et à la convenance. Aluratek se réserve le droit de réviser ou de mettre à jour son produit, logiciel ou documentation sans l'obligation d'aviser tout individu ou entité.