

Cadre de photo numérique de 8 po

Guide de démarrage rapide



modèle ADPF08SF

aluratek.com

qsg Q10086 Copyright © 2021 Aluratek, Inc. All Rights Reserved.

Fonctionnement du dispositif

Commencer:

Enlever isolant en plastique de la batterie de la télécommande.

Visionner des Photos:

• Veuillez insérer votre carte mémoire (**SD / SDHC**).

• Le cadre commencera à afficher le diaporama automatiquement au moment que la carte est insérée.

• Le diaporama peut être arrêté en appuyant sur le "►||" bouton sur le cadre. Vous pouvez ensuite appuyer sur le "◀" ou "►" pour voir la photo suivante.

• Veuillez utiliser "haut" et "bas" dans le menu principal pour choisir entre carte SD ou USB clé USB et appuyez sur « OK » pour confirmer.

Énoncé d'interférence avec la réception radio et télévisée

AVERTISSEMENT!!! Cet appareil a été testé et est conforme aux limites d'un appareil numérique de Classe B, en vertu de la Section 15 des règles CFC. Ces limites ont été conçues pour assurer une protection raisonnable contre de telles interférences néfastes dans une installation résidentielle.

Cet équipement génère, utilise et peut émettre de l'énergie de fréquence radio. S'il n'est pas correctement installé et utilisé, il peut causer des interférences nuisibles dans les communications radio. Toutefois, il est impossible de garantir que de telles interférences ne surviendront pas dans une installation particulière. Si cet équipement cause des interférences nuisibles à la réception radio ou télévisée, laquelle peut être déterminée en éteignant et allumant l'équipement, on suggère à l'utilisateur d'essayer de corriger l'interférence par quelques mesures que ce soit afin d'éliminer les interférences.

Contenu du produit

Votre commande a été emballée et inspectée avec soin. Les accessoires suivants devraient se trouver dans l'emballage. Veuillez en inspecter le contenu afin de vous assurer que vous avez en mains tous les objets et que rien n'a été endommagé. Si vous décelez un problème, veuillez nous contacter immédiatement pour obtenir de l'aide.



Adaptateur de courant



Support de cadre

Fonctionnement du dispositif

Configuration Photo:

Appuyez sur le bouton "►||" pour sélectionner **Setting**. Appuyez à nouveau sur le bouton "►||" pour accéder au menu **"Photo Setup"**.

Les options suivantes s'affichent: Mode d'affichage, Taux d'affichage, Durée de transition du diaporama, Répétition du diaporama et Effet de transition de la diapositive.

Utilisez le bouton "▲" et le bouton "▼" pour faire défiler le menu. Pour faire tout les modifications à l'option de configuration en surbrillance, appuyez sur le bouton "◀ ou ►" pour sélectionner l'option désirée. Une fois votre sélection effectuée, appuyez sur le bouton "▲ ou ▼" pour passer à l'option de menu suivante.

Appuyez sur le bouton Menu pour revenir au menu Configuration. Appuyez sur le bouton Menu pour revenir au menu principal.

Garantie

Aluratek garantit se produit contre les défauts de matériel et de fabrication pour une période de **1 AN**, à compter de la date d'achat.

Cette garantie devient invalide si le numéro de série de l'entreprise ou l'étiquette « garantie annulée » a été retirée ou modifiée sur le produit.

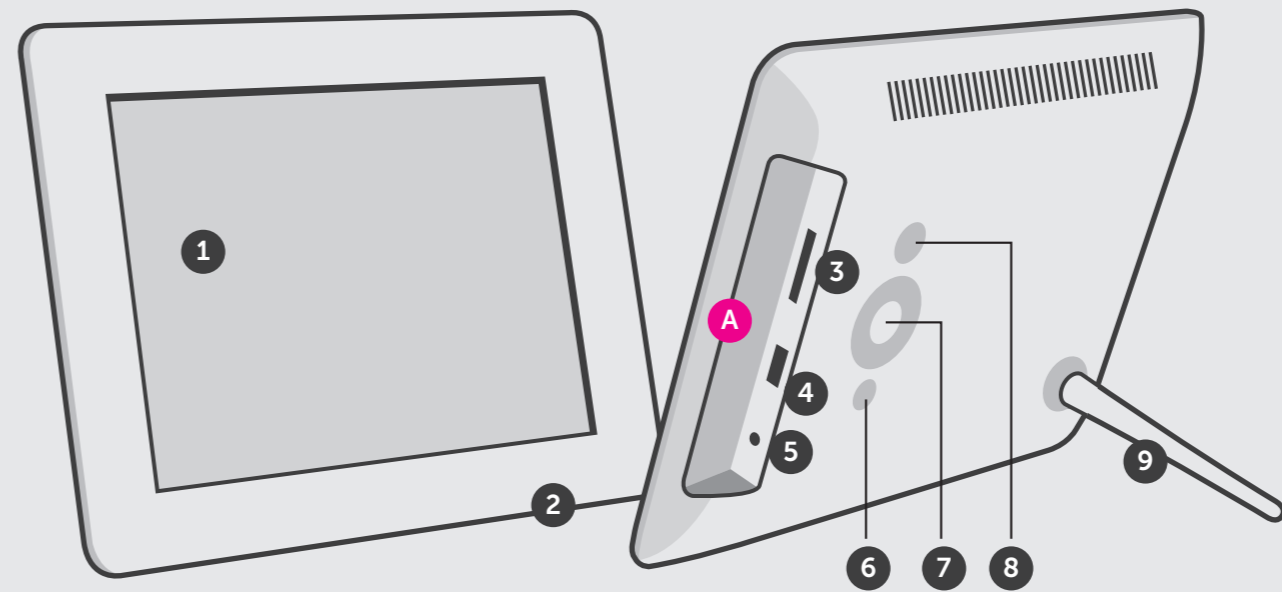
Cette garantie ne couvre pas :

- Dommages de fabrication apparente ou dommages à la suite de cas imprévus
- Accident, mauvaise utilisation, abus, négligence ou modification de toute pièce du produit.
- Dommages résultant d'un fonctionnement ou entretien inadéquat, connexion à un équipement inadéquat, ou tentative de réparation par une personne, autre que Aluratek.
- Les produits sont venus TELS QUELS ou SANS DÉFAUT.

EN AUCUN CAS, LA RESPONSABILITÉ D'ALURATEK N'EXCÈDE LE PRIX PAYÉ POUR LE PRODUIT À LA SUITE D'UN DOMMAGE DIRECT, INDIRECT, PARTICULIER OU CONSÉCUTIF RÉSULTANT DE L'UTILISATION DU PRODUIT, DE SES LOGICIELS D'ACCOMPAGNEMENT OU DE SA DOCUMENTATION.

Aluratek ne fait aucune déclaration et ne donne aucune garantie expresse, implicite ou légale relative à ses produits, son contenu ou son utilisation de la documentation et de tous ses logiciels d'accompagnement, et renonce spécifiquement à la qualité, au rendement, à la qualité marchande et à la convenance. Aluratek se réserve le droit de réviser ou de mettre à jour son produit, logiciel ou documentation sans l'obligation d'aviser tout individu ou entité.

Productos Destacados



- 1 Écran ACL de 8 po
- 2 Cadre haute qualité
- 3 Slot SD/SDHC
- 4 Ports USB 2.0
- 5 Port d'adaptateur secteur
- 6 Bouton menu
- 7 Pavé directionnel
- 8 Bouton d'alimentation
- 9 Stand de cadre

A Conecte una unidad flash USB o una tarjeta SD / SDHC para acceder fácilmente y compartir sus imágenes favoritas

Fonctionnement du dispositif

Configuration du système:

Appuyez sur le bouton "►||" pour sélectionner **Setting**. Faites défiler jusqu'à **"System Setup"** et appuyez à nouveau sur le bouton "►||" pour accéder au menu **System Setup**.

Vous verrez les options suivantes: Langue, rétroéclairage, luminosité, contraste et saturation.

Utilisez le bouton "▲" et le bouton "▼" pour faire défiler le menu. Pour faire tout les modifications à l'option de configuration en surbrillance, appuyez sur le bouton "◀ ou ►" pour sélectionner l'option désirée. Une fois votre sélection effectuée, appuyez sur le bouton "▲ ou ▼" pour passer à l'option de menu suivante.

Appuyez sur le bouton Menu pour revenir au menu Configuration. Appuyez sur le bouton Menu pour revenir au menu principal.

Support technique

Pour toutes autres questions, veuillez communiquer avec le service de soutien Aluratek avant de retourner votre appareil.

E-mail: support@aluratek.com

Web: www.aluratek.com/helpdesk

Local (Irvine, CA): **714-586-8730**

Sans Frais: **1-866-580-1978**

Pour toutes autres questions, veuillez communiquer avec le service de soutien Aluratek avant de retourner votre appareil.

E-mail: **support@aluratek.com**

Web: **www.aluratek.com/helpdesk**

Local (Irvine, CA): **714-586-8730**

Sans Frais: **1-866-580-1978**

Pour toutes autres questions, veuillez communiquer avec le service de soutien Aluratek avant de retourner votre appareil.

E-mail: **support@aluratek.com**

Web: **www.aluratek.com/helpdesk**

Local (Irvine, CA): **714-586-8730**

Sans Frais: **1-866-580-1978**