

**DATOS TECNICOS**  
**TECHNICAL DATA**  
**DONNÉES TECHNIQUES**  
**TECHNISCHE DATEN**  
**DATI TECNICI**  
**TECHNICKÁ DATA**  
**ТЕХНИЧЕСКИЕ ХАРАКТЕРИСТИКИ**  
**DADOS TÉCNICOS**  
**TEKNİK BİLGİLER**

**DIAMETROS DE TUBERIA RECOMENDADOS / RECOMMENDED PIPE DIAMETERS  
DIAMETRES DE TUYAUX RECOMMANDEES / EMPFEHLUNG ROHRDURCHMESSER  
DIAMETRI DEI TUBI CONSIGLIATI / DOPORUCENE PRUMERY POTRUBI  
РЕКОМЕНДУЕМЫЕ ДИАМЕТРЫ ТРУБ / DIAMETROS DE TUBOS RECOMENDADOS  
ÖNERİLEN BORU ÇAPLARI**

Caudal / Flow (m <sup>3</sup> /h)	ASPIRACION / SUCTION	IMPULSION / DRIVE
< 6	50	40
7 < x > 18	65	65
19 < x > 28	80	80
20 < x > 43	100	100
44 < x > 66	125	125
67 < x > 96	150	125
97 < x > 170	200	200
171 < x > 215	225	200
216 < x > 266	250	225
267 < x > 382	300	250
383 < x > 679	400	350

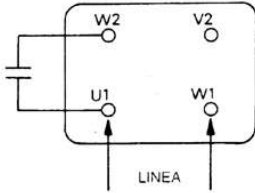
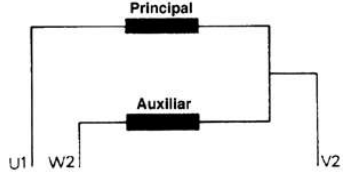
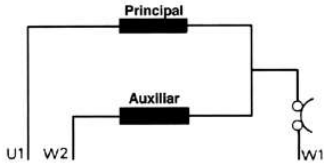
**PROTECCIÓN AMPERIMÉTRICA / METER PROTECTION  
PROTECTION DE COMPTEUR / METER SCHUTZ  
METER PROTEZIONE / OCHRANA METER / METER ЗАЩИТЫ  
PROTEÇÃO METER / METRE KORUMA**

POTENCIA / POWER (HP)	230V (1~)	230V (3~)	400V (3~)
<b>0,25</b>	4	-	-
<b>0,33</b>	4	-	-
<b>0,5</b>	4	-	-
<b>0,75</b>	6	-	-
<b>1</b>	6	4	4
<b>1,5</b>	10	6	4
<b>2</b>	10	10	6
<b>3</b>	16	10	6
<b>4</b>	-	16	10
<b>5,5</b>	-	20	10
<b>7,5</b>	-	25	16
<b>10</b>	-	32	20
<b>12,5</b>	-	40	20
<b>15</b>	-	40	25
<b>20</b>	-	50	32
<b>25</b>	-	63	40
<b>30</b>	-	80	50
<b>40</b>	-	100	63

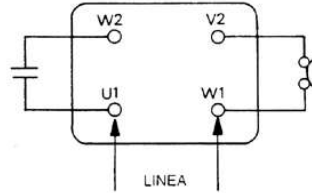
# CONEXION MOTORES ELECTRICOS

## ELECTRIC MOTOR CONNECTIONS

### MONOFÁSICO / SINGLE PHASE

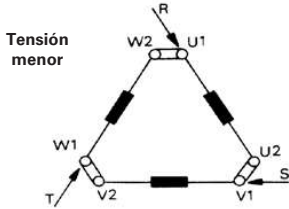


Motoprotector en el bobinado

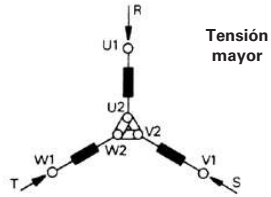
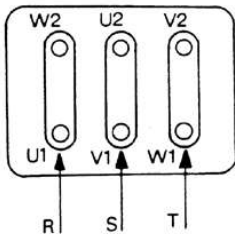


Motoprotector en los bornes

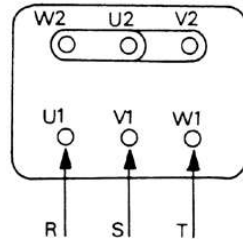
### TRIFÁSICO / THREE PHASE



Conexión Triángulo



Conexión Estrella



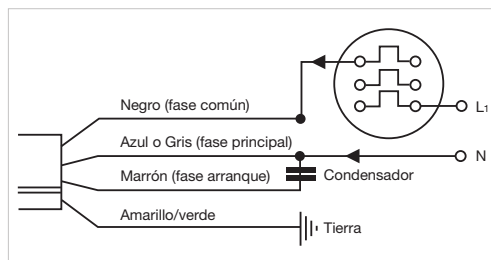
## SECCION CABLE MOTOR MONOFASICO SINGLE PHASE MOTOR CABLE SECTION

Potencia / Power		Sección cable mm <sup>2</sup> / Cable section mm <sup>2</sup>					
CV	KW	1,5	2,5	4	6	10	16
		Longitud / Length					
0,33	0,25	170	280	450	670	1130	1750
0,50	0,37	120	200	320	480	810	1260
0,75	0,55	80	130	220	320	550	850
1	0,75	60	100	170	250	430	670
1,5	1,1	40	70	120	180	300	470
2	1,5	30	60	90	130	230	360
3	2,2	20	40	60	90	150	230

## POTENCIA PARA GENERADORES POWER FOR GENERATORS

Potencia Motor Motor Power		Generador Generator	
HP	KW	KW	KWA
0,5	0,37	1,5	2
0,75	0,55	2	2,5
1	0,75	2,5	3
1,5	1,1	3,5	4,5
2	1,5	4	5
3	2,2	6	7,5
4	3	9	11
5,5	4	10	12,5
7,5	5,5	12,5	15,6
10	7,5	15	18
12,5	9,2	18,8	23,5
15	11	22,5	28
20	15	30	38
25	18,5	40	50
30	22	45	57
40	30	60	75
50	37	75	94
60	45	90	112
70	51	105	131
100	75	150	190
125	92	185	230
150	110	210	260

## SECCIÓN CABLE MOTOR MONOFÁSICO SINGLE PHASE MOTOR CABLE SECTION



## SECCION DE CABLE CABLE SECTION

### Arranque Directo / Direct Start

Potencia / Power		V	Sección cable mm <sup>2</sup> / Cable section mm <sup>2</sup>											
HP	KW		1,5	2,5	4	6	10	16	25	35	50	70	95	
			Longitud / Length											
0,5	0,37	230V	176	293										
		400V	524											
0,75	0,55	230V	141	235	377									
		400V	422											
1	0,75	230V	110	183	293									
		400V	328	547										
1,5	1,1	230V	70	117	187	280								
		400V	209	349	558									
2	1,5	230V	53	89	143	214								
		400V	150	266	427									
3	2,2	230V	38	63	101	151								
		400V	113	188	302	452								
4	3	230V	30	50	81	121	200							
		400V	90	151	241	362								
5,5	4	230V	22	37	60	90	150	240						
		400V	67	110	179	269	450							
7,5	5,5	230V		28	45	67	111	180	275					
		400V	50	85	135	195	340	540						
10	7,5	230V		21	34	50	85	135	210					
		400V		64	100	150	255	410						
12,5	9,2	230V			27	41	68	109	155	230				
		400V		50	81	122	205	325	496					
15	11	230V				35	59	93	142	200	230			
		400V			70	105	177	280	430					
17,5	13	230V					51	79	125	172	240			
		400V				90	153	240	375	515				
20	15	230V					44	70	107	148	205			
		400V				78	131	210	320	445				
25	18,5	230V						56	87	120	167	230		
		400V					105	170	261	360	500			
30	22	230V						71	98	136	186			
		400V					89	139	212	294	409			
35	26	230V							64	88	123	168	213	
		400V						122	191	264	369	504		
40	30	230V							56	78	109	150	189	
		400V						108	170	235	327	448		
50	37	230V								64	89	123	156	
		400V							138	190	268	368	468	
60	45	230V									76	105	133	
		400V							115	160	228	314	398	
70	51	230V									92	116		
		400V								140	200	275	349	
75	55	230V									80	103		
		400V								120	175	240	308	
90	66	230V										93		
		400V									155	220	278	
100	75	230V											195	248
		400V												
125	92	230V												202
		400V												
150	110	230V												166
		400V												

## SECCION DE CABLE CABLE SECTION

Arranque Estrella-Triángulo / <i>Star-Delta Start</i>													
Potencia / Power		V	Sección cable mm <sup>2</sup> / Cable section mm <sup>2</sup>										
HP	KW		1,5	2,5	4	6	10	16	25	35	50	70	95
			Longitud / Length										
4	3	230V	46	75	122	180							
		400V	136	225	365								
5,5	4	230V	34	56	91	136	235						
		400V	102	168	270	405							
7,5	5,5	230V	25	42	67	100	175						
		400V	76	128	200	300	510						
10	7,5	230V	19	31	50	75	129	203					
		400V	57	93	150	225	385						
12,5	9,2	230V		25	40	60	103	161					
		400V	45	75	120	180	309	483					
15	11	230V		22	35	52	90	141	215				
		400V	39	66	105	156	270	421					
17,5	13	230V		19	30	45	77	121	185				
		400V		57	90	135	230	360					
20	15	230V			26	39	57	104	159	219			
		400V			48	77	116	200	310	475			
25	18,5	230V				31	54	84	128	177			
		400V			63	93	161	251	383	530			
30	22	230V				43	68	103	143	199			
		400V			51	76	129	203	309	428			
35	26	230V					39	61	93	128	179		
		400V			45	68	117	183	279	384			
40	30	230V					54	83	115	159	217		
		400V				60	104	162	248	343	476		
50	37	230V					44	68	94	131	179		
		400V				50	86	132	204	281	392		
60	45	230V						58	80	111	152	192	
		400V					73	112	173	239	332	454	
70	51	230V						51	70	98	133	169	
		400V						99	152	210	292	395	505
75	55	230V							62	86	117	149	
		400V						87	133	185	257	350	445
90	66	230V							56	78	106	135	
		400V							120	167	233	317	403
100	75	230V							70	95	120		
		400V							108	149	209	284	359
125	92	400V							121	169	230	293	
150	110	400V									140	190	242

**CERTIFICADO DE PRUEBAS**  
**TEST CERTIFICATE**  
**CERTIFICAT D'ESSAIS**  
**PRUFURKUNDE**  
**CERTIFICATO**  
**TEST CERTIFIKAT**  
*Сертификатиспытаний*  
**CERTIFICADO DE ENSAIO**  
**TEST BELGESI**