



# Rhino<sup>®</sup>

200 kg / 100 g

Capacidad Máxima / División Mínima

## Plataforma Inoxidable (Ideal para Uso Veterinario)

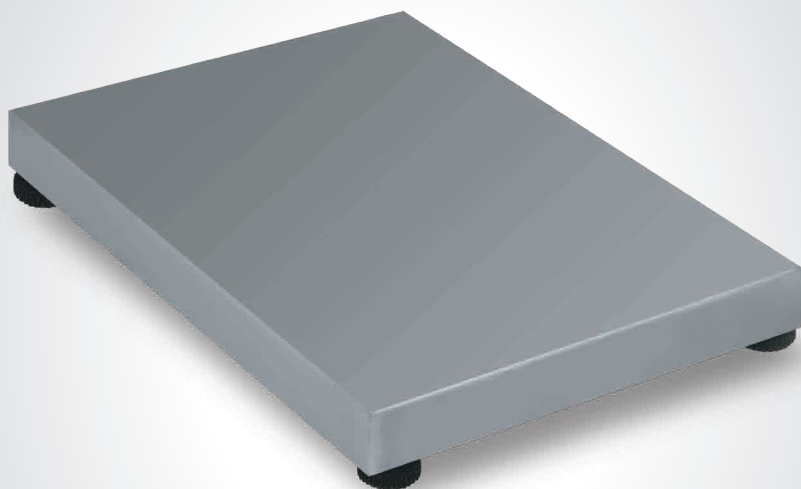
### Vet Platform Scale

- Plataforma de acero inoxidable de 60 cm x 90 cm
- Caja de sumas sellada a prueba de agua (IP64)
- Pesa en: Kilos y Libras



#### IMPORTANTE:

Lea este manual antes de encender su equipo



## MANUAL DE USO BAVET-200



Caja de sumas a prueba de agua



Función ganadera



Congela la lectura más alta



Excede los Estándares de Certificación

Usted ha adquirido un producto RHINO, lo cual le garantiza calidad y durabilidad, ya que la plataforma BAVET-200 ha sido fabricada bajo estándares de calidad norteamericanos. Conserve este instructivo de uso, el cual le ayudará a comprender la operación de la plataforma RHINO BAVET-200 y le será útil en cualquier futura referencia.

## ESPECIFICACIONES TÉCNICAS

Clase de Exactitud: Media (III)

Capacidad: Máx: 200 kg Min: 200 g

d=e= 100g dT:100 g

T: 200 kg Lim: 300 kg







Medidas de la superficie: 60 x 90 cm

## GUIA DE USO

1. Retire la báscula veterinaria de su empaque, asegúrese de que esté en perfectas condiciones.
2. Coloque la plataforma en una superficie firme y plana, después ajuste las 4 patas enroscándolas las cuales se encuentran colocadas en la parte inferior de la plataforma.
3. Antes de conectar la plataforma a un indicador electrónico (ver apartado **INSTRUCTIVO DE PREPARACIÓN PARA SU PLATAFORMA**).

En caso de requerir asistencia técnica, acuda a centros de servicio Rhino autorizados.

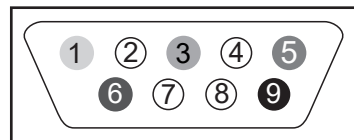
## ADVERTENCIAS

-  No desarme la plataforma por su cuenta o la garantía será nula.
-  Para limpiar la plataforma utilice un paño o esponja húmeda, nunca al chorro de agua directo.
-  Proteja la plataforma de los insectos, no utilice aerosol, sólo productos sólidos contra insectos.
-  No deje caer bruscamente el producto que desee pesar sobre la plataforma, esto puede dañar las celdas de carga.
-  No dirija el flujo de aire de ventiladores o calentadores directamente hacia la plataforma.
-  Proteja su plataforma del polvo y la humedad.

## CONECTOR CELDA DE CARGA

Configuración celda de carga a conector:

Puerto  
**RS-232**



- Pin 1 Excitación negativa (-)
- Pin 3 Tierra
- Pin 5 Excitación positiva (+)
- Pin 6 Señal negativa (-)
- Pin 9 Señal positiva (+)

## INSTRUCTIVO DE PREPARACIÓN PARA SU PLATAFORMA

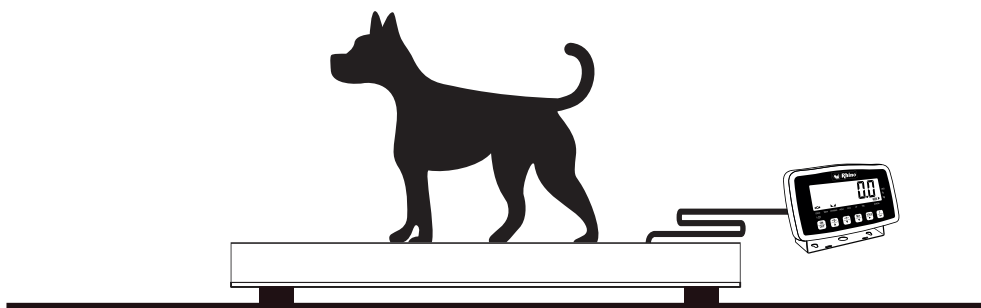
1. Coloque la báscula veterinaria en una superficie plana y nivelada.



2. El cable debe desenrollarlo, posteriormente conectarlo con el indicador electrónico.



3. Ya puede utilizar su báscula veterinaria.



**Nota:** Plataforma no incluye indicador, se recomienda adquirir el modelo I-QY

## PÓLIZA DE GARANTÍA

El equipo BAVET-200 marca Rhino® que usted ha adquirido cuenta con una garantía de 1 año de servicio a partir de la fecha de adquisición, bajo las siguientes condiciones:

- Para hacer efectiva la garantía, bastará presentar esta póliza debidamente sellada por la tienda o unidad vendedora junto con el equipo en el lugar donde fue adquirido. En caso de que la póliza no esté sellada, deberá presentar su recibo de compra o factura.
- En ningún caso el tiempo de reparación será mayor a 30 días, transcurrido este tiempo, Rhino Maquinaria S.A. de C.V. procederá a efectuar el cambio por un equipo equivalente.

Esta garantía ampara las piezas, componentes de producto y mano de obra de la reparación. Esta garantía será nula en los siguientes casos:

- Cuando el equipo se hubiese utilizado en condiciones distintas a las normales.
- Cuando el equipo no hubiese sido operado de acuerdo con el instructivo de uso que le acompaña.
- Cuando el equipo hubiese sido alterado o reparado por personal no autorizado.
- Cuando el equipo hubiese sido dañado por una descarga de corriente eléctrica.
- Cuando el equipo hubiese sido dañado por insectos o plagas.

Si el distribuidor se niega a hacerle válida la garantía, comuníquese en la CDMX al 01 (55) 4429 0229 o en el interior de la república al 01 800 286 9280, o acuda a nuestro Centro de Servicio Matriz ubicado en: Avenida Uno, No. 7, Colonia Cartagena, Parque Industrial, Tultitlán, Estado de México, México, C.P. 54918; Correo electrónico: servicio@rhino.mx

La presente garantía es otorgada por:  
Rhino Maquinaria S.A. de C.V.  
Avenida Ruiz Cortines, Mz. 1, Lt. 20, Piso 4  
Lomas de Atzapán 2A Sección, Atzapán de Zaragoza  
Estado de México, México, C.P. 52977 Tel.: 4429 0229  
R.F.C. RMA070613AY7

## ¡En Rhino te brindamos el respaldo técnico que necesitas!

Contamos con una red de centros de servicio a nivel nacional para dar mantenimiento a tus equipos o hacer válida la garantía.

Servicio, Mantenimiento y Refacciones:  
01 (55) 4429 0229 en la CDMX  
o del interior de la República Mexicana: 01 800 286 9280  
Correo electrónico: servicio@rhino.mx



[rhino.mx/servicio.html](http://rhino.mx/servicio.html)



Rhino Maquinaria S.A. de C.V.  
Avenida Ruiz Cortines, Mz. 1, Lt. 20, Piso 4  
Lomas de Atzapán, 2A Sección, Atzapán de Zaragoza  
Estado de México, México, C.P. 52977, Tel.: 4429 0229  
R.F.C. RMA070613AY7, Manufacturado en China  
e-mail: info@rhino.mx  
www.rhino.mx

Sello del distribuidor