

FICHA TÉCNICA

AVANZO F800-2

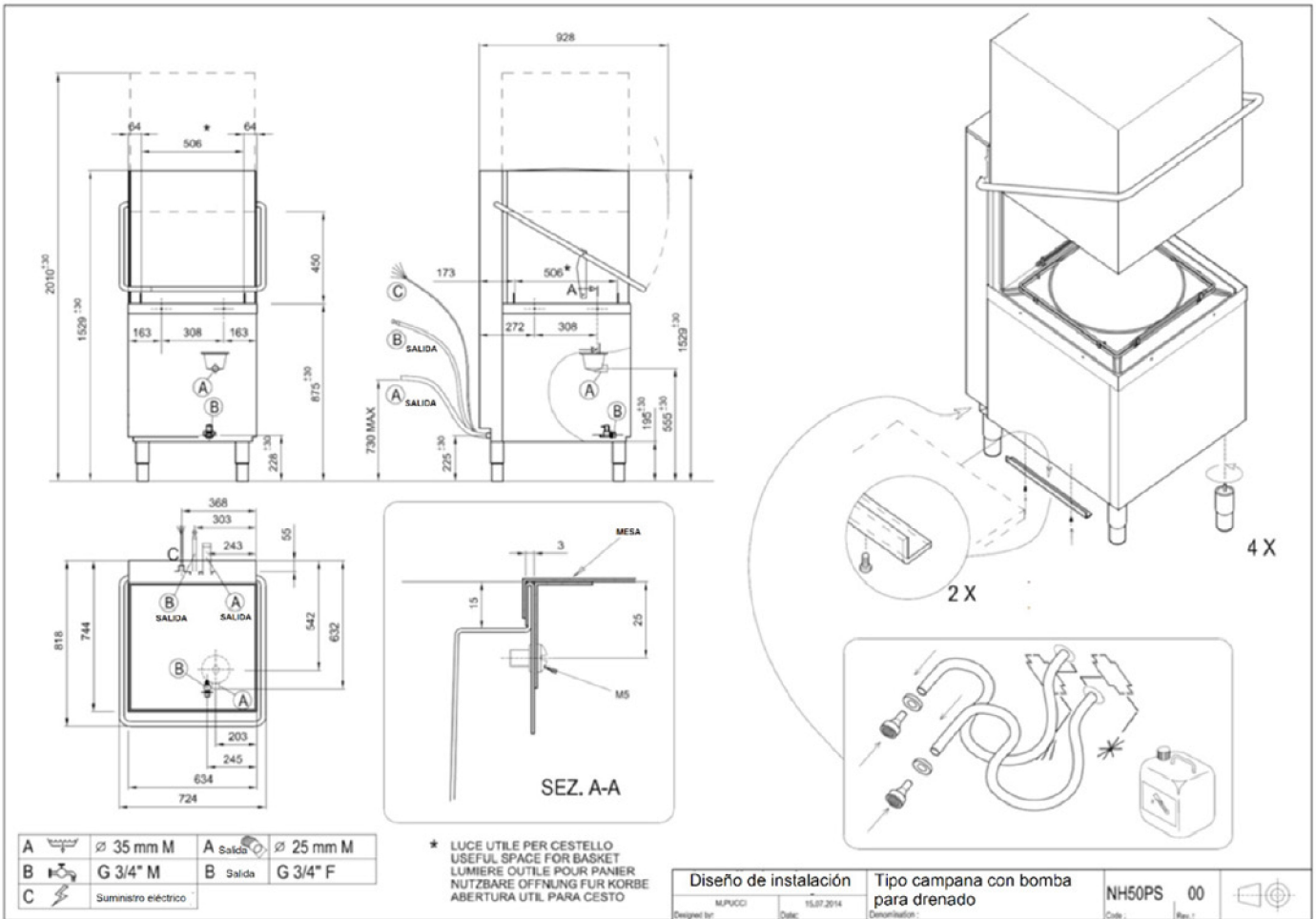
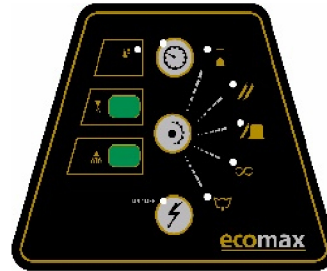


ecomax



MODELO	E800-2
CÓDIGO DE PRODUCCIÓN	IT3810HMXHZ23
LAeq	62,2 dB

INTERFAZ



	*Dimensión total (ancho, largo, total) *abierta *Dimensión de embalaje (ancho, largo, alto) *Peso bruto *Peso neto *Volumen	mm mm kg kg mc	724 - 818 - 1529(*2010) 760x840x1520 100 90 0,98
	*Tamaño de la canastilla *Abertura máxima de la puerta/campana *Altura máxima de los vasos/platos *Fabricación general *Fabricación de la puerta/campana	mm mm mm	500 x 500 450 425 revestimiento doble revestimiento único
	*Fabricación del tanque *Volumen del tanque *Resistencia del tanque *Filtros de superficie del tanque	litro w	troquelado profundo 15 2100 integrados
	*Tipo de bomba de lavado *Potencia de la bomba de lavado *Temperatura de lavado	w °c	flujo doble 470 60
	*Tipo de caldera *Volumen de la caldera *Sistema de flujo de retorno *Resistencia de la caldera	litro w	presurizada 6 válvula 8000
	*Bomba del sobrecalentador de enjuague *Potencia de la bomba del sobrecalentador de enjuague *Temperatura de enjuague *Consumo de agua de enjuague *Presión óptima del agua externa	w °c litro/canastilla bar	no - 80 2,4 2-4
	*Sistema de drenado *Filtro de drenado *Bomba para drenado		desbordamiento doble filtrado opcional
	*Dosificador del líquido de enjuague *Dosificador del detergente	peristáltico peristáltico	sí sí
	Ciclo de lavado	segundos	60 - 120 - 150 continuos
	*Potencia eléctrica *Conexión eléctrica *Fusible	w v - ph - hz a	8500 230v 3 60hz 25
	*Canastilla para loza *Canastilla plana *Canastilla para utensilios *Cable eléctrico *Manguera para drenado *Manguera de llenado	n°1 n°1 n°1 n°1 n°1 n°1	780131 780132 780139 sí sí sí

TW FOOD
EQUIPMENT
GROUP
L A T I N O A M É R I C A

DEDICADOS AL AVANCE DE LAS TECNOLOGÍAS
Y AL DISEÑO DE EQUIPO PARA LA MEJORA
CONTINUA DE LA INDUSTRIA CULINARIA.

SERVICIO OTORGADO A TRAVÉS DE HOBART MÉXICO.

VIVEROS DE LA COLINA #238, VIVEROS DE LA LOMA,
TLALNEPANTLA, EDO. DE MEX. C.P. 54080
T. (55).67.200.830

ECOMAXMEXICO.COM

