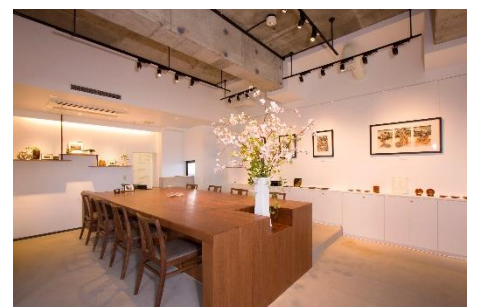




HOTEL IKKEIKAKU  
ホテル一景閣

# 創業大正5年 気仙沼ホテル一景閣 教育旅行のご案内

三度の大きな地震・津波・災害に耐え、100年以上前から同じ場所で営業するホテル



# ホテル一景閣は安心と安全をお約束いたします。

## 受け入れ概要

建物構造	鉄筋 地上6階
受入可能人数	100名まで
宿泊条件	【50名以上全館貸切可能】※50名未満の場合は、別途ご相談承ります。
お部屋タイプ	和室12畳（一部アウトバス有り）・ツインルーム（25～29㎡）
お部屋割り	定員ベース
ご利用フロア	3階～5階

## 館内ご利用案内

バス乗降	1階玄関前またはバス駐車スペース（バスレーンは4台分有り）
食事会場	洋宴会場 ※最大100名まで収容可能
浴場	大浴場有り（客室内ユニットバス利用可）
エレベーター	1基（定員9名） ※集団での移動時は、主に階段をご利用ください。
自動販売機	飲料：有り（1階・2階・3階・6階） アルコール類：有り（6階）
公衆電話	無し
館内履物	客室内はスリッパ。客室以外では靴にお履き替えください。
放送設備	緊急放送のみ
遊戯施設	無し
モーニングコール	フロントにて対応
インターネット	全館Wi-Fi設置（無料）

## 客室内設備・備品

内線電話	カット可能
テレビ	一般放送無料（有料チャンネル無し）
冷蔵庫	飲料無し。利用可能
ルームキー	自動ロック（カードキー※ご出発時返却、紛失の場合1枚1500円）
冷暖房	完備
バス・トイレ	完備（全室洗浄機能付きトイレ）※一部アウトバス
金庫	全室無し（フロントにて預かり）
ドライヤー	全室有り
備品	シャンプー・リンス・ボディソープ・タオル・スリッパ・ハンガー・湯沸かしポット

## その他

宅配受付	可能（特設受付スペースは、別途ご相談承ります）
バス駐車場	有り（大型バス4台可能）
班長会議	1階カフェコーナー又は小会議室

## 非常時体制

防災設備	非常口各階2ヶ所、非常ベル、火災報知器、非常灯、懐中電灯各部屋設置、夜間警備
避難場所	ホテル施設が【気仙沼市津波避難ビル】に指定されています。

## 所轄署・病院

警察署	気仙沼警察署	〒988-0181	宮城県気仙沼市赤岩杉ノ沢4-7-6	0226-22-7171
消防署	気仙沼消防署	〒988-0104	宮城県気仙沼市赤岩五駄鱈43-2	0226-22-6687
保健所	気仙沼保健所	〒988-0066	気仙沼市東新城三丁目3-3	0226-22-6661
病院（夜間・救急）	気仙沼市立病院	〒988-0181	宮城県気仙沼市赤岩杉ノ沢8-2	0226-22-7100

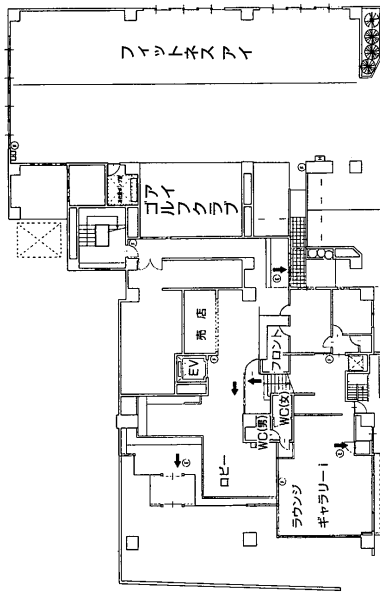
# 平面図

## 施設のご案内

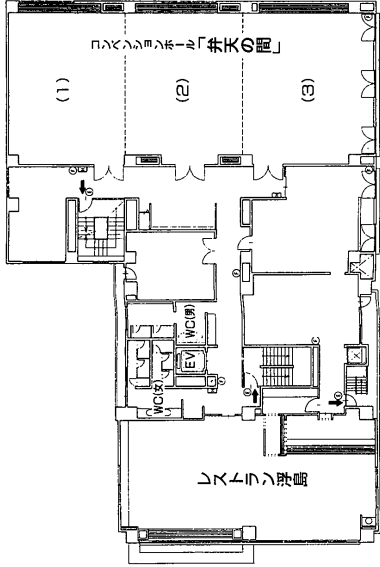
全館Wi-Fi完備

- 客室 (和室17・洋室24)
- 収容118名様
- コンベンションホール「弁天の間」
- 会議室

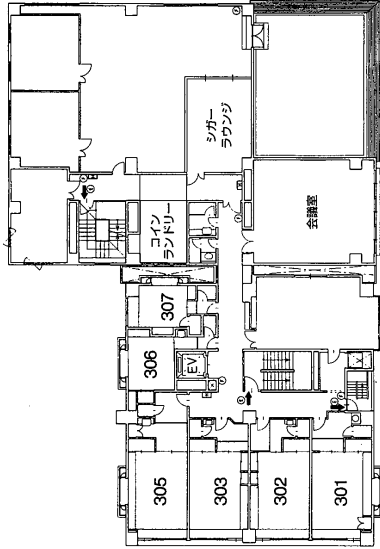
- 売切露天風呂
- 展望ラウンジ
- コインランドリー
- シミュレーションゴルフ
- 花店
- 駐車場完備
- レストラン浮島
- キャラリー、カフェ
- ネットデスククラブ



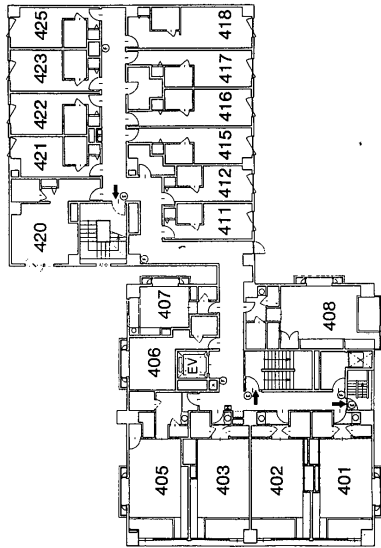
- 1F** Wi-Fi完備
- ロビー
  - ラウンジ
  - キャラリー
  - アイゴルクラブ
  - 売店
  - ネットデスクアイ



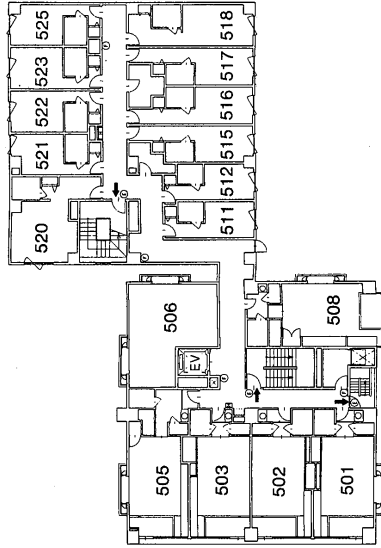
- 2F** Wi-Fi完備
- コンベンションホール「弁天の間」
  - レストラン浮島



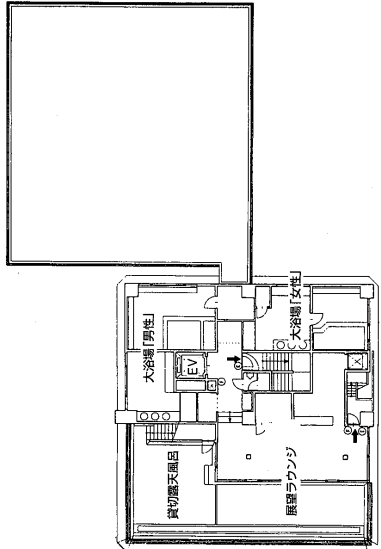
- 3F** Wi-Fi完備
- 会議室
  - 客室301~307
  - コインランドリー
  - シンガーラウンジ



- 4F** Wi-Fi完備
- 客室401~425



- 5F** Wi-Fi完備
- 客室501~525



- 6F** Wi-Fi完備
- 大浴場
  - 売切露天風呂
  - 展望ラウンジ

(F) 消火器   
 (E) 非常口   
 ◀ 非常口への道順表示   
 (H) 消火栓

● お客様へのお願い/火災予防には万全を期しておりますが、念の為非常口及び避難経路を必ずご確認ください。

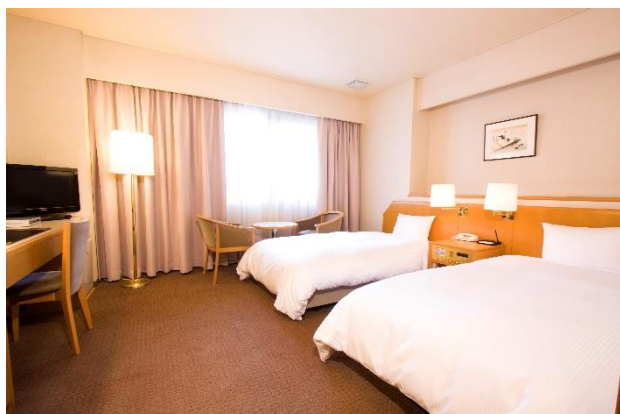
## 客室タイプ

---



12 畳和室  
定員：6名  
34 m<sup>2</sup>

※一部アウトバス有り



ツインルーム  
定員：2名  
25 m<sup>2</sup>～29 m<sup>2</sup>

ベッドサイズ  
160 cm×195 cm  
110 cm×195 cm

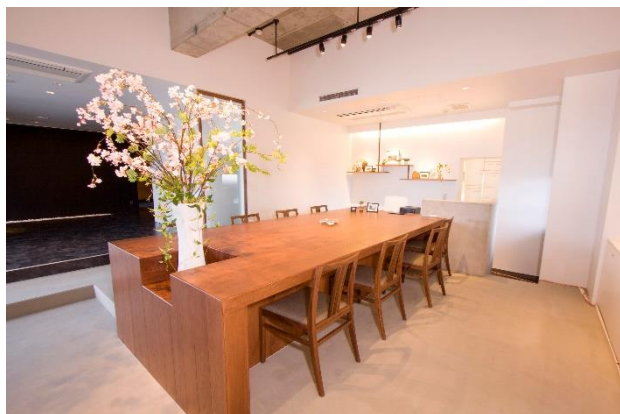
## お食事会場・班長会議会場

---



2F 宴会場 弁天の間  
1 スパン 92 m<sup>2</sup>  
2 スパン 185 m<sup>2</sup>  
全スパン 275 m<sup>2</sup>

最大 100 名収容



1F カフェギャラリーアイ 最大 20 名収容

# ホテル概要

---

〒988-0036

宮城県気仙沼市弁天町 1-4-7

TEL : 0226-22-0602

FAX : 0226-22-0602

創業 : 大正 5 年 5 月 11 日

設立 : 昭和 61 年 12 月 16 日

建物規模 : 地上 6 階

非常時体制 : 気仙沼市津波避難ビル指定 (ホテル)

〈客室〉 3~5 階 ※最大宿泊人数【定員】 127 名

客室数 : シングル 4 室、セミダブル 6 室、ダブル 8 室、ツイン 5 室、12 畳和室 14 室、その他 4 室 計 41 室

〈宴会場〉 2 階・3 階

2 階 : 弁天の間

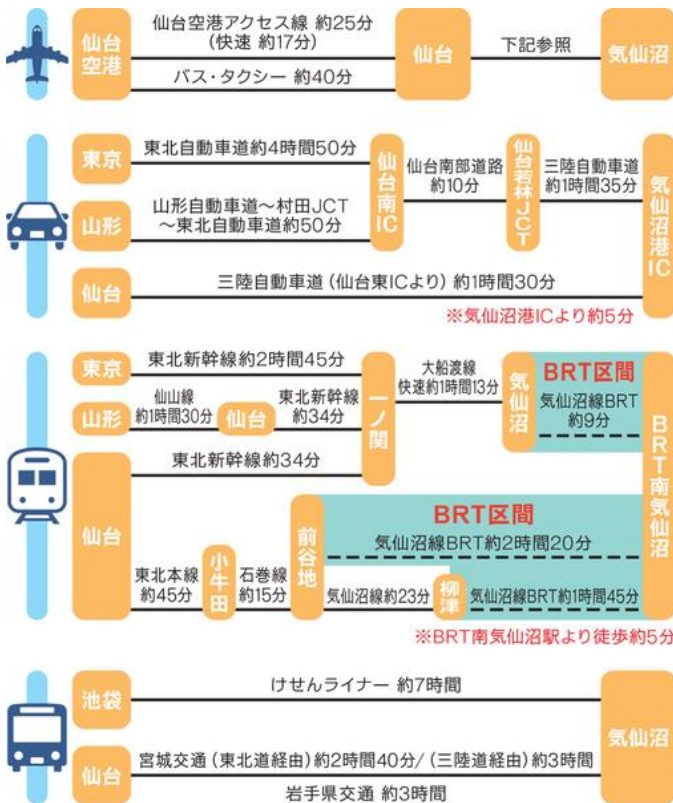
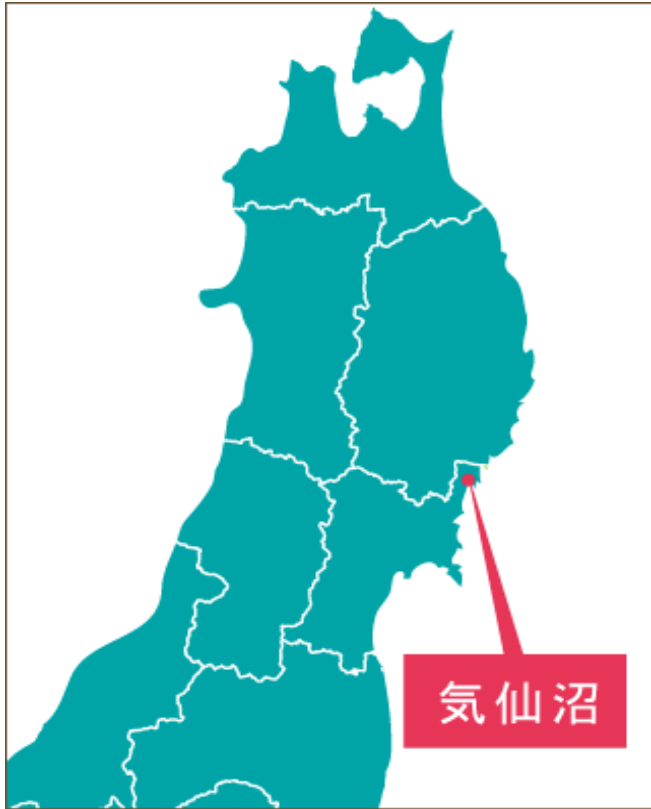
3 階 : 小会議室

〈レストラン〉 1 階・2 階

1 階 : カフェギャラリーアイ

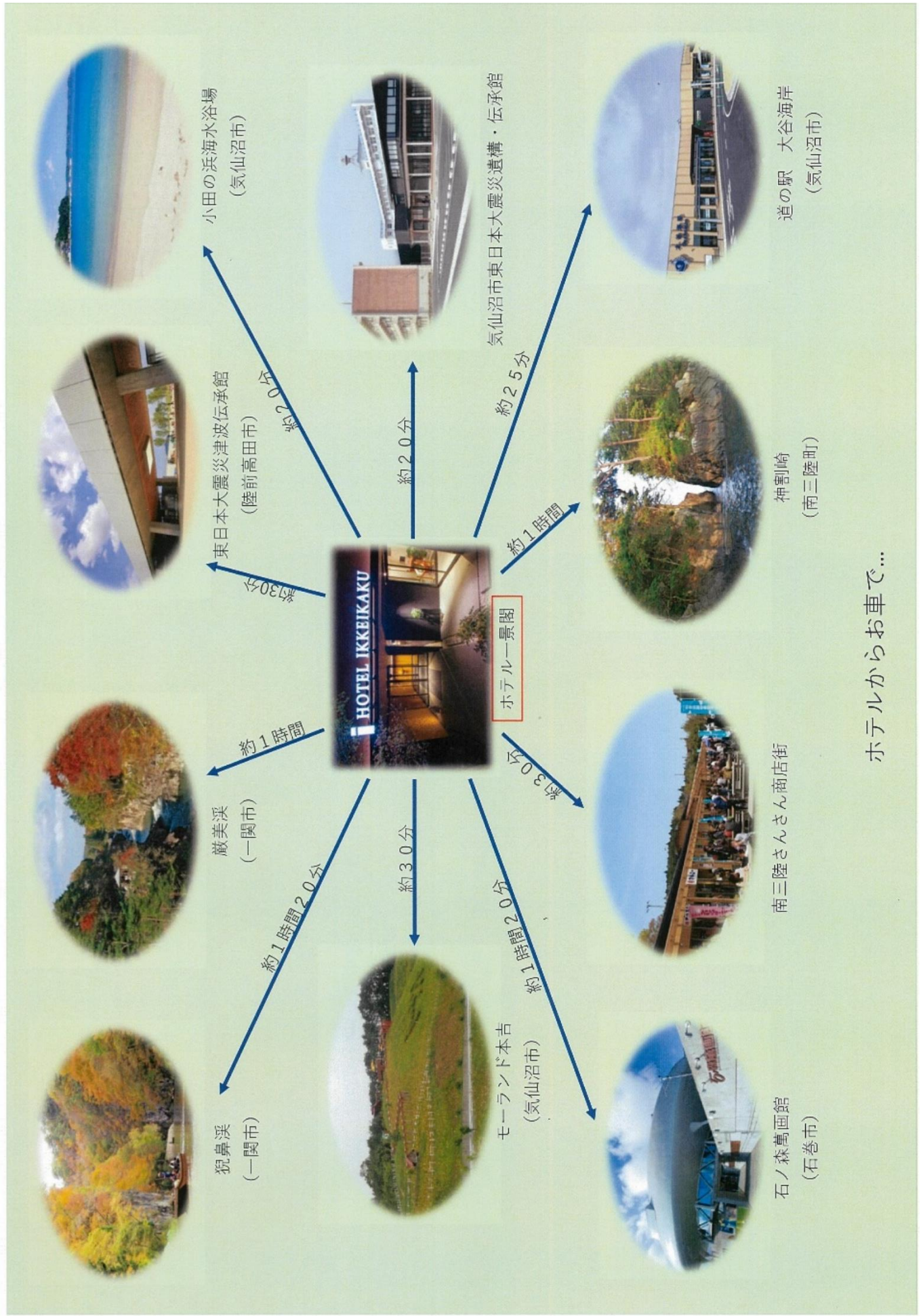
2 階 : レストラン浮島

# アクセス



- ・三陸自動車道気仙沼港 IC より車で 5 分
- ・BRT 南気仙沼駅から徒歩 5 分
- ・大型バス駐車スペース 4 台有り

～ホテルー景閣のオススメ観光スポット～



ホテルからお車で...