

DÖRRTRYCKEN OCH DRAGHANDTAG



ASSA YTBEHANDLING

Ytbehandling – förhindrar eller fördröjer korrosion (rost)

Varför rostar metall?

Metaller är grundmaterial i våra produkter. I naturen är metallerna ofta bundna till bland annat syre, svavel och kisel – som olika mineralämnen. Genom metallurgiska processer och tillförsel av energi kan en metall utvinnas ur mineralerna.

Nu när metallen gjorts energirik, strävar den hela tiden efter att återgå till ett lägre energitillstånd. Det gör den genom att bland annat förena sig med syre till en oxid, det som vi brukar kalla korrosion, eller rost.

För att korrosionen ska kunna starta krävs tillgång till vatten och syre. Vatten fungerar här som en elektrolyt i korrosionsprocessen.

Inomhus, där luftfuktigheten är låg, uppträder aldrig korrosion. Anledningen är att produkterna är torra och elektrolyten vatten saknas.

Utomhus, där temperatur och luftfuktighet växlar hela tiden, kondenserar ofta vatten ut på produkterna. Tillsammans med syret i luften kan processen starta.

Varför ytbehandlar ASSA?

- Ytbehandling skapar beläggningar som skyddar mot, eller fördröjer korrosionsprocessen.
- Ett annat skäl är funktionsskäl. Man vill uppnå en yta som har god slitstyrka eller har låg friktion
- Det tredje skälet att ytbehandla är för att göra produkten estetiskt tilltalande.

Att tänka på vid val av ytbehandling

Vid val av ytbehandling är det viktigt att inte bara välja ytbehandling efter utseende utan man bör ta reda på i vilken miljö och hur produkterna skall användas.

Ytbehandling – miljöklasser

Enligt de standarder som CEN (European Committee of Standardization) hänvisar till beträffande byggbeslag så kan ASSAs produkter delas in i miljöklasser enligt nedan.

Ytb-kod 001, 002	Grundmaterial mässing Grundmaterial stål	Miljöklass 2 Miljöklass 1
Ytb-kod 011, 013	Grundmaterial mässing Grundmaterial stål Grundmaterial zink	Miljöklass 2* Miljöklass 4 Miljöklass 3
Ytb-kod 057	Grundmaterial stål	Miljöklass 2
Ytb-kod 060	Grundmaterial stål	Miljöklass 3
Ytb-kod 062, 054, 058, 048	Grundmaterial stål	Miljöklass 4

* I praktiken klarar sig ytbehandlingarna 11 och 13 på mässing sig bra även i tuffare miljöer.

ASSA YTBEHANDLING

Så här ytbehandlar ASSA

Metallbeläggning – med skiktmetaller som ger katodiskt skydd

Tekniken med katodiskt skydd är att belägga basmetallen, katoden, som ska skyddas med en oädlare metall, anoden. Den oädlare metallen kommer då att fungera som offeranod och vid en begynnande korrosionsprocess offera sig till förmån för den metall som ska skyddas, till exempel zink på stål.

Metallbeläggning – som skapar en skyddande, avskärmande beläggning med god egen korrosionshårdighet

Här belägger man med en metall som är ädlare än basmetallen. Då basmetallen i korrosionsprocessen kommer att fungera som anod är det av största vikt att det belagda skiktet är absolut tätt och har ett gott eget korrosionsskydd, så att korrosion av basmetallen undviks, till exempel nickel och nickel/krom på stål.

Kemisk behandling – som skapar omvandlingsskikt med bra korrosionsmotstånd

I de fall där man belägger basmetallen med en oädlare metall förväntas den belagda metallen att korrodera, offera sig, till förmån för basmetallen. För att förlänga tiden tills korrosionen av offermetallen startar, kan man genom en kemisk ytomvandling av offermetallen skapa ett yttre skikt som står emot korrosionen bättre än metallen själv, till exempel passivering av zink.

Beläggning med organiska skikt

Här belägger man basmetallen med ett organiskt ämne, företrädesvis någon form av lack, för att skapa ett tätt skikt som skyddar basmetallen mot korrosion, till exempel pulverlackering.

Hur tunt är skiktet?

Vid beläggning av basmetallen varierar antalet skikt och skiktjocklek. Det tunnaste skiktet är krom 0,3 µm och det tjockaste är pulverlackering 100 µm. På färdiga produkter är den minsta skiktjockleken cirka 5 µm. En kromad produkt har exempelvis en kromtjocklek på 0,3 µm och ett underliggande nickelskikt på mellan 10-20 µm beroende på grundmaterialet.

Vikten av ytbehandlingsskikten utgör en mycket ringa del i förhållande till produkternas totala vikt, närmare bestämt < 26 ppm (0,0026 vikts %).

Miljöklasser

I den europeiska standarden för byggsbeslag beskrivs fem olika miljöklasser som man ska ta hänsyn till vid val av ytbehandling. Miljöklasserna är enligt nedan.

Miljöklass 0	Inget definierat korrosionsskydd.
Miljöklass 1 (Mild)	Normalt torr miljö samt inomhus.
Miljöklass 2 (Moderat)	Inomhusmiljö där fukt kan förekomma.
Miljöklass 3 (Hög)	Landsorts- och förstadsmiljö, fukt och kondens kan förekomma.
Miljöklass 4 (Mycket hög)	Miljö där fukt ofta förekommer eller luften kan innehålla svaveldioxid, syra, alkali eller salt.
Miljöklass 5 (exceptionellt hög)	Områden med kraftiga utsläpp enligt ovan eller kombination av industriutläpp och kustmiljö.

ASSA YTBEHANDLING

Om allergier

Allergi är ett växande problem i dagens samhälle. Nedan följer en beskrivning av allergirikerna med de material som ingår i ASSAs produkter.

Nickellallergi

Nickellallergi förekommer hos cirka 15% av svenska kvinnor och 3% av männen. De främsta orsakerna till nickellallergi är håltagning i öronen med nickelhaltiga stift och användande av smycken som avger nickel. Personer som utvecklat nickellallergi kan sedan få uppblående handeksem vid relativt kort tids beröring av nickelhaltiga produkter såsom nycklar och dörrhandtag.

Problemet är känt och därför skriver bland annat Handisam, myndigheten för handikappolitisk samordning, i sina riktlinjer för tillgänglighet (riv Hindren 2009, sid 74) "... att greppytor inte ska vara av nickelhaltigt material...".

I Kemikalieinspektionens författning från 2005 anges att nickel inte ska användas i produkter avsedda för längre tids hudkontakt. Samma regler gäller i Sverige och inom EU.

Kromallergi

Kromallergi är en allergiform som det råder en del missförstånd runtomkring. Människor är inte allergiska mot metallisk krom, som till exempel förkromade dörrtrycken, utan endast mot krom i jonform. Krom i jonform, trevärd eller sexvärd finns företrädesvis i läderprodukter som garvats med kromsalter samt på förzinkade produkter som är passiverade.

ASSAs sköljteknik efter passiveringen av förzinkade produkter medför att mängden kromjoner på ytskiktet hålls på en så låg nivå att de inte skapar några problem för användaren.

Rostfria produkter

Rostfria produkter innehåller både nickel och krom och ger normalt inte några allergiproblem. Orsaken till att rostfritt stål ej ger nickellallergi är att på stålets ytskikt bildas en mycket tät och stark oxidhinna, som binder både nickel och krom så hårt till oxiden att inget fritt nickel finns på ytan.

Kemikalieinspektionens författning

- Frisättning av nickel från konsumentprodukter som avses ha tät och långvarig kontakt med huden får ej överstiga 0,2 mikrogram/vecka.
- Frisättning av nickel från konsumentprodukter efter 2 års normal användning får ej överstiga 0,2 mikrogram/vecka.

Tester enligt ovanstående norm har gjorts på ASSAs behörsprodukter och visar att följande ytbehandlingsvarianter klarar de krav som Kemikalieinspektionen ställer på konsumentprodukter för tät och långvarig kontakt med huden.

Ytb 001 Prion

Ytb 063 Brun pulverlack

Ytb 065 Ljusgrå pulverlack

Ytb 077 Silver pulverlack

Ytb 003 Addion

Ytb 064 Svart pulverlack

Ytb 067 Vit pulverlack

Ytb 092 Guld pulverlack

ASSA YTBEHANDLING

Ytb	Benämning	Ytb	Benämning
000	Övriga	113	Satin krom
001	Prion®	170	Silver
002	Glansfönräckling	171	Vit
003	Addion® (Antibakteriell)	172	Guld
011	Glansförkromning	173	Brun
013	Mattförkromning	180	Aluminium
017	Svartkrom	181	Aluminium silvereloxerad
020	Polerad mässing / Blankförmässing	182	Aluminium mässingeloxerad
021	Mattborstad mässing / Mattförmässing	183	Aluminium svart epoxi
031	Rostfritt	184	Aluminium rosa epoxi
044	Brunoxidering	185	Aluminium röd epoxi
048	Zink-Alloy, matt	186	Aluminium blå epoxi
054	Zink-Alloy, brunsvart	187	Aluminium vit epoxi
055	Zink-Alloy, gul, ej lack	188	Aluminium grön epoxi
057	Glansförzinkning	189	Aluminium polerad
058	Zink-Alloy, blank	192	Pulverlack brons
060	Gulkromatering	267	Pulverlack vit
062	Zink-Alloy, gul	EV1	Silver
063	Pulverlack epoxi, brun	8014	Brun
064	Pulverlack epoxi, svart	9005	Svart
065	Pulverlack epoxi, ljusgrå	9016	Vit
066	Brännlack, svart		
067	Pulverlack epoxi, vit		
077	Pulverlack epoxi, silverfärgad		
079	Svart rilsan		
083	Skyddsplast		
084	Svart plast		
085	Vit plast		
087	Grå plast		
090	Blå plast		
091	Grön plast		
092	Pulverlack epoxi, guldfärgad		
099	Brun plast		

ASSA YTBEHANDLING

Prion (001)

Prion är en nickelfri ytbehandling anpassad för människor med kontaktallergi. Prion har en god slitstyrka och lämpar sig för både inom- och utomhusbruk i offentliga och privata miljöer.

Galvaniskt pläterad legering mellan koppar, tenn och zink.

Skiktjocklek :	6-10 µm
Slitstyrka:	God slitstyrka
Användning:	Utomhus och inomhus.
Allergi:	Uppfyller kraven för nickelreglering enligt EU-direktiv 94/27/EG

Nickel (002 / N)

Nickel har mycket god slitstyrka och lämpar sig därför i dörrar med hög öppningsfrekvens. Nickel är dock allergent och kan orsaka besvär för personer med nickelallergi.

Galvaniskt pläterad nickel på mässing eller stål.

Skiktjocklek:	10-20 µm
Slitstyrka:	Mycket god slitstyrka
Användning:	Ståldetaljer mindre lämpligt för utomhusmiljö
Allergi:	Nickel kan orsaka nickelallergi

Addion (003)

Addion är en antibakteriell och nickelfri ytbehandling som eliminerar alla bakterier på ytan. Lämpar sig i miljöer där många människor är i omlopp och bakterier lätt sprids. Då bakterier sprids via händer och de föremål händerna tagit i, är Addion-behandlade beslag ett naturligt val för att minska risken för smittspridning.

Galvaniskt pläterad legering mellan koppar, tenn, zink och silver.

Skiktjocklek:	6-10 µm
Slitstyrka:	God slitstyrka
Användning:	Utomhus och inomhus. Har en antibakteriell yta som eliminerar alla bakterier på ytan.
Allergi:	Uppfyller kraven för nickelreglering enligt EU-direktiv 94/27/EG.
Antibakteriell:	Addion bryter effektivt ned bakterier och är testad mot JIS 2801:2000.

Blank krom (011 / CH)

Blank krom är en mycket slitstark ytbehandling lämplig för både inom- och utomhusmiljöer i dörrar med hög öppningsfrekvens.

Galvaniskt pläterat nickel och krom på mässing eller stål.

Skiktjocklek mässing:	10-20 µm nickel, 0,3 µm krom
Skiktjocklek stål:	5-7 µm koppar, 10 µm mattnickel, 10-20 µm blanknickel, 0,3 µm krom
Slitstyrka:	Mycket god slitstyrka
Användning:	Utomhus och inomhus

ASSA YTBEHANDLING

Mattkrom (013 / MCH)

Mattkrom är en mycket slitstark ytbehandling lämplig för både inom och utomhusmiljöer i dörrar med hög öppningsfrekvens. Lika som blankkrom (011), bortsett från att mattborstning sker innan förkromning.

Polerad mässing (020 / MP)

Mässing är en legering mellan koppar och zink. När mässingen oxiderar förändras dess karaktär och ytan skiftar i utseende. Denna process påskyndas i kustnära miljöer varefter mässingen får ett mer antikt utseende.

Mässingsdetaljer poleras till högglans varefter de lackeras med en klarlack. Ståldetaljer pläteras med koppar och nickel på detaljen varefter ett tunt skikt mässing pläteras ovanpå nicklet, slutligen lackeras detaljen med en klarlack.

Skiktjocklek mässing: 5-8 µm klarlack

Skiktjocklek stål: 5-7 µm koppar, 10 µm mattnickel, 10-20 µm blanknickel, 2-3 µm mässing
5-8 µm klarlack

Slitstyrka: Slitstyrkan på lacken är begränsad

Användning: Lämper sig **ej** för utomhusanvändning i kustnära miljöer

Allergi: Detaljer tillverkade i mässing klarar EU's direktiv på nickelreglering.
Ståldetaljer klarar ej EU's direktiv på nickelreglering.

Mattborstad mässing (021 / MP1)

Lika som polerad mässing (020) men med den skillnaden att mässingen mattborstas.

Rostfritt (031 / RF)

Mattborstat rostfritt stål är ett homogent material med extremt starkt korrosionsskydd och slitstyrka. För dekorativ beslagning i inom- och utomhusmiljö där extra höga krav ställs på korrosionsskydd samt reptålighet.

ASSA YTBEHANDLING

Brunoxid (044 / B1)

Brunoxid är en dekorativ ytbehandling som efter en tids användning slits ned, då slitstyrkan är begränsad. Detta medför att beslagen får ett mer antikt utseende.

Mässing

Mässingsytan oxideras till en brunsvart färg i en oxideringslösning, därefter kratsas löst sittande oxid bort med en stålkrats varpå detaljerna lackeras med en klarlack.

Skiktjocklek: 3-4 µm oxidskikt, 5-8 µm klarlack

Slitstyrka: Slitstyrkan på lacken är begränsad

Användning: Mindre lämplig för utomhusanvändning i kustnära miljöer

Stål

Ståldetaljer pläteras först med ett nickelskikt sedan ett kopparskikt. Kopparskiktet oxideras, kratsas och lackeras lika som ovan.

Skiktjocklek: 10-20 µm nickel, 5-8 µm koppar, 3-4 µm oxidskikt, 5-8 µm klarlack

Slitstyrka: Slitstyrkan på lacken är begränsad

Användning: Lämpar sig **ej** för utomhusanvändning

Zink-Alloy, matt (048)

Zink-Alloy är ett galvaniskt pläterat zinkskikt legerat med järn. Zink-järnskiktet efterbehandlas med en blåpassivering och sealer för att förbättra rostskyddet.

Skiktjocklek: 12 µm

Slitstyrka: Tål ej kraftig nötning

Användning: Utomhus och inomhus

Zink-Alloy ger ett extremt bra korrosionsskydd, cirka fem-tio gånger högre än vanlig blåpassiverad zink (ASSA ytb-kod 057).

Zink-Alloy (051 / 052 / 053 / 054 / 055 / 062)

Zink-Alloy är ett galvaniskt pläterat zinkskikt legerat med järn. Zink-Alloy används företrädesvis vid ytbehandling av låshus och gångjärn. Zink-järnskiktet efterbehandlas med en passivering för att förbättra rostskyddet.

ASSA ytb-kod 062, 051, 055 gult skikt

ASSA ytb-kod 052, 053, 054 svart skikt

Skiktjocklek: 12 µm

Slitstyrka: Tål ej kraftig nötning

Användning: Utomhus och inomhus

ASSA YTBEHANDLING

Blåpassiverad zink (057 / Z) / Zink-Alloy, blank (058)

Blåpassiverad zink är en galvanisk plätering av zink på stål som används företrädesvis vid ytbehandling av låshus och gångjärn. Zinksiktet efterbehandlas med en passivering för att förbättra rostskyddet. Alternativt kan en **sealer (058)** läggas på för att förbättra rostskyddet ytterligare.

Skiktjocklek:	12 µm
Slitstyrka:	God slitstyrka
Användning:	Utomhus och inomhus

Pulverlack epoxi (063 / 064 / 065 / 067 / 077 / 092)

Pulverlack är ett organiskt lackskikt. Skiktet består av en blandning av epoxi och polyester. Pulver läggs på detaljerna elektrostatiskt. Efter applikationen smälts, härddas pulvret i en härdugn. För att få ett bra korrosionsskydd, även om lackskiktet skadas, pläteras alltid zink på alla ståldetaljer innan lackning. Pulverlack kan fås i en mångfald färger.

Skiktjocklek:	60 - 100 µm
Slitstyrka:	Mycket god slitstyrka
Användning:	Utomhus och inomhus
Allergi:	Klarar EU:s direktiv på nickelreglering



Addion 001



Nickel 002



Prion 003



Blankkrom 011



Mattkrom 013



Blank mässing 020



Matt mässing 021



Rostfritt 031



Brunoxid 044

HOPPE YTBEHANDLING

Aluminium

Hoppe märkesbeslag av aluminium tillverkas av en högklassig, korrosionsbeständig aluminiumlegering. Ytbehandling av aluminium utförs med pulverbeläggning eller eloxering. Den skyddsbeläggning som bildas vid eloxeringen gör produkten motståndskraftig mot luftfuktighet, korrosion och lättare mekaniskt slitage. Någon särskild skötsel krävs ej och smuts går lätt att ta bort med en mjuk och fuktig trasa.

Hoppe produkter i aluminium är godkända enligt EN 12472:1998 och EN 1811:1998 gällande nickelfrisättning, båda hänvisar till EU-direktiv för nickel, 94/27/EG.

Rostfritt stål

Rostfria märkesbeslag från Hoppe tillverkas av krom/nickelstål (AISI 1.4301). Materialets goda egenskaper när det gäller miljö och hälsa och den enkla skötseln gör att det även används inom livsmedelsindustrin. Rostfritt stål är känt som "rostfritt", därför att legeringselementen krom och nickel bildar en osynlig passiva skiktet.

Om beslagen skulle uppvisa spår av rost så handlar det om s.k. ytrost, dvs. rostbeläggningar på beslaget till följd av miljöpåverkan. Ytrostbeläggningar är, liksom olje- och fetthaltiga föroreningar, lätta att ta bort med hjälp av ett rengöringsmedel som är lämpligt för rostfritt stål. Om rostfritt stål används i närheten av kusten, måste det regelmässigt rengöras.

Plast

Hoppe märkesbeslag av plast tillverkas av polyamid (PA) som har goda hållfasthetsegenskaper med hög slaghållfasthet och bra slitmotstånd. Tack vare antistatiska egenskaper och god väderleks- och kemikaliebeständighet är denna plast särskilt lämpad som konstruktionsmaterial för olika tekniska tillämpningar t.ex. beslag. Hoppe-produkter av plast är dessutom UV-stabiliserade. Smuts kan tas bort med vatten och/eller vanliga rengöringsmedel.

Mässing

Hoppe märkesbeslag tillverkas av högvärdig mässingslegering. Ytan är skyddad mot korrosion antingen genom transparent lack, genom förkromning eller med Hoppes yttskyddsmetod Resista®. Yta, som är skyddad genom förkromning eller Resista®, har en hög reptålighet. Mässingsbeslag kräver ingen särskild skötsel. Smuts tas enkelt bort med en fuktig mjuk trasa. Frätande rengöringsmedel skall **ej** användas.

Resista® – Hoppes yttskyddsgaranti

Vissa produkter från Hoppe har Resista, 10-års garanti på ytans hållbarhet. De enastående egenskaperna gör att produkter från Hoppe som har Resista® är väl lämpade för hus i kustnära miljö eller med hög besöksfrekvens t.ex. offentliga byggnader, butiker och hotell.

Alla produkter som har Resista yttskyddsgaranti, genomgår kontinuerligt tester enligt de krav som ställs i den europeiska standarden EN 1670. ("Byggnadsbeslag – Korrosionsmotstånd – Krav och provning").

Smuts kan lätt torkas bort med en trasa. Undvik att använda frätande rengöringsmedel eller kemikalier. Någon ytterligare behandling krävs ej.

HOPPE YTBEHANDLING

SecuSan® – den nya hygienstandarden

Temat "Hygien" har varit aktuellt i många år inom offentliga sektorn och är idag mer aktuellt än någonsin. Med SecuSan® dörr- och fönsterhandtag har Hoppe utvecklat en lösning som erbjuder ett aktivt skydd där det är som viktigast. Oavsett om det gäller sjukhus, skolor, offentliga institutioner, livsmedel och hotellbranschen, inom industrin eller fritidsplatser – överallt där många människor möts, hjälper SecuSan® handtagen till att uppfylla en hög hygienstandard.

SecuSan® är en speciell yta som genast och varaktigt förhindrar mikrobiell påväxt. Den är helt underhållsfri och konstruerad för långvarig användning. Den höga effektiviteten bekräftas genom oberoende laborietester och praktiska tester.

SecuSan®-ytan innehåller silverjoner, som är inbäddade i ett bärsystem av glaskeramik. Detta är den aktiva materialbeståndsdelen och förhindrar tillväxt av mikroberna, till exempel bakterier, alger och svampar.

Silverjonerna förstör mikrobernas cellmembran. De blockerar cellens andning samt näringsintag och stoppar därmed celledningen. Oberoende tester har visat att SecuSan® reducerar tillväxten av mikroberna med mer än 99 %. SecuSan®-ytan behåller effektiviteten även vid regelbunden rengöring.

ALUMINIUM		MÄSSING	
Ytb	Benämning	Ytb	Benämning
F1	Silver	F41-R	Krom satin – Resista®
F1-2	Silver matt	F42-R	Nickel satin – Resista®
F1-2/F9-2	Silver matt / Rostfri nyans matt	F42-R/F69	Nickel satin – Resista® / Rostfritt stål matt
F1/F69	Silver / Rostfritt stål matt	F1-2/F9-2	Silver matt / Rostfri nyans matt
F2	Champagnefärgad	F45-R	Krom polerad / Satin – Resista®
F3	Guldfärgad	F46-R	Krom satin / Polerad – Resista®
F4	Bronsfärgad	F49/F9-2	Blank krom / Aluminium rostfri nyans matt
F5	Mörk brons	F49-R	Blank krom – Resista®
F9	Rostfri nyans	F49/F9	Blank krom / Aluminium rostfri nyans
F9-2	Rostfri nyans matt	F52-R	Mässingfärgad satin – Resista®
F30-1	Rostfri ljusgrå nyans matt	F71	Polerad
F32-1	Rostfri nyans mörk	F72	Mattborstad
F94-1	Satinerad kromfärg	F73	Antik
F249	Glanskrom	F75-R	Mässingfärgad polerad / Satin – Resista®
F9005	Kolsvart	F77-R	Mässingfärgad polerad – Resista®
F9010	Ren vit		
F9016	Trafikvit		
F9016M	Trafikvit matt		
F9714M	Svart matt		
ROSTFRITT STÅL		PLAST / ZAMAK	
Ytb	Benämning	Ytb	Benämning
F69	Matt	F7508	Metallik silver
F69-5	Matt - SecuSan®	F9005M	Kolsvart matt
F69/F1	Matt / Aluminium silver	F9006M	Vit aluminium matt
		F9016	Trafikvit

HOPPE FUNKTION

Hoppes funktionsgaranti

Enligt vårt sätt att se är ett Hoppe-märkesbeslag ett ingånget kvalitetsavtal mot användaren. För att också realisera detta lämnar Hoppe en **10-års funktionsgaranti** på samtliga dörr- och fönsterhandtag (under förutsättning att de aktuella monterings- och underhållsriktlinjerna följs).

Hoppe-märkesbeslag har i talrika tester bevisat sin uthålliga, problemfria funktion. Beroende på produkttyp genomförs varaktighetsprov och statiska belastningsprov, som efterliknar hård "uthållighetsprov" för dörr- och fönsterhandtag, och därmed klart överstiger testerna och kraven i DIN EN 1906 resp. RAL-RG 607/9.

I provcyklerna för varaktighetsprovning enligt DIN EN 1906 och RAL-RG 607/9 testas beslagen isolerade. Hoppe testar funktionen hos dörr- och fönstergrepp med praktisk inriktning (i motsvarande användningscykler) på produktbärarna (dörr- resp. fönsterelement). Detta betyder, att förutom den rena användningsfunktionen, testas också hållbarheten hos förbindelsen mellan beslag och produktbärare. Därvid är antalet användningscykler avsevärt högre än i de båda ovan nämnda tekniska reglerna.

Med sin 10-års funktionsgaranti överträffar Hoppe också den 2-åriga garantin i de europeiska riktlinjerna och anger därmed en ny kvalitetsstandard för märkesbeslag.

Hoppe Kvick-i-Sprint

Vid traditionell montering av Hoppe dörrhandtag krävs ett flertal steg och olika grepp för att få delarna på plats. Detta är besvärligt och tidsödande. Hoppes Kvick-i-Sprint är betydligt snabbare och bättre. Mycket snabb montering av dörrhandtag: ca. 75 % tidsbesparing jämfört med traditionell montering av Hoppe dörrhandtag och inga insexskruvar. Med den tekniken fixeras dörrhandtaget permanent med ett enda handgrepp.

Den grundläggande delen i den nya tekniken utgörs av den klämmekanism som utvecklats av Hoppe och som sitter i dörrhandtagets låsdel. Mekanismen tar tag om den solida fyrkantssprinten i dörrhandtagets tryckedel och klämmer fast sprinten permanent och glappfritt. Tack vare utformningen hos den solida sprinten utnyttjas hela fyrkantvärsnittet för maximal överföring av vridmomentet. Hoppes Kvick-i-Sprint är en steglös, axial fästmetod för dörrhandtag som följer riktlinjerna enligt DIN EN 1906 och som kan användas i dörrar av varierande tjocklekar (inom ett definierat område).

OBS! HOPPE Kvick-i-Sprint produkter får ej kombineras med fyrkantspinnar från andra tillverkare!

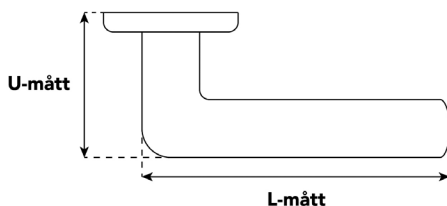
Hoppe Kvick-i-SprintPlus

Hoppe Kvick-i-SprintPlus heter den logiska vidareutvecklingen av den välbeprövade Hoppe Kvick-i-Sprint-fastsättningen. Både dörrhandtag och plana rosetter kan monteras enkelt och snabbt utan skruvar och verktyg. Hoppe Kvick-i-SprintPlus passar perfekt till de aktuella designtrenderna.

Estetiskt tilltalande plana handtagsrosetter och patenterade dörrhandtag med Hoppe Kvick-i-Sprint fastsättning monteras på dörren med få handgrepp. På dörren trycks rosetterna (försedda med styrtappar och retur fjäder) och dörrhandtagen enkelt ihop. Hela handtagssetet med retur fjäder monteras så på ett par sekunder utan genomgående fastskruvning – även vid renovering.

Rosetten av starkt rostfritt stål som bara är 2 mm tjock i kombination med den av de många attraktiva handtagsdesignerna ger ett speciellt intryck till varje dörr. Beroende på hur dörren är förberedd är användning både med eller utan nyckelskylt möjlig. Passar till låstyp 2014 eller liknande lås för innerdörrar.

MÅTTABELL FÖR DÖRRTRYCKEN



Dörrtrycken										
Modell	L-mått	U-mått	Rosett	Retur-fjäder	Modell	L-mått	U-mått	Rosett	Retur-fjäder	
640	110	55	Ø 52		A-383	107	63	Ø 52		
696	106	55	Ø 52		A-640	107	55	Ø 52		
867	120	58	Ø 53		A-683	96	65	Ø 52		
9965	142	68	Ø 52		A-685	107	65	Ø 52		
1918	114	79	Ø 52	×	A-696	107	65	Ø 52		
1923	118	74	Ø 52		A-782 / A-6782	100	68	Ø 52		
1930	130	62	Ø 52	×	A-1871	110	48	Ø 52		
1935	106	64	Ø 52		A-6696	107	50	Ø 52	×	
1937	130	66	Ø 52	×	Amsterdam	137	59	Ø 53	×	
1949	112	65	Ø 52		Amsterdam RF	125	58	Ø 52	×	
1956	111	69	Ø 52	×	Antwerpen	125	58	Ø 52	×	
3152	128	65	Ø 52		Atlanta	126	57	Ø 53	×	
3154	128	65	Ø 52		Bergen	132	54	Ø 52	×	
3162	129	55	Ø 52		Bonn	133	64	Ø 53	×	
3164	129	65	Ø 52		Bonn RF	130	66	Ø 52	×	
5614	114	51	Ø 52		Cannes	121	63	Ø 52	×	
6616	127	57	Ø 52	×	Hamburg	129	51	Ø 52		
6638	122	60	Ø 52	×	Ibiza	117	54	Ø 52		
6640	110	54	Ø 52	×	Lecce	132	54	Ø 52	×	
6647	120	56	Ø 52	×	London	123	48	Ø 53		
6696	106	56	Ø 52	×	Luxembourg	132	55	Ø 53	×	
7020	121	59	Ø 50/(52)		New York	127	54	Ø 53	×	
7021	121	59	Ø 50/(52)		Rodos	132	62	Ø 52	×	
7060	113	58	Ø 50/(52)		Seattle	133	60	Ø 52	×	
8638	130	70	Ø 53		Stockholm	132	60	Ø 53	×	
8650	137	80	Ø 53	×	Stockholm RF	131	60	Ø 52	×	
8665	135	71	Ø 53	×	Tokyo	128	54	Ø 53	×	
8680	130	65	Ø 53	×	Trondheim	138	66	Ø 52	×	
8685	144	80	Ø 53	×	Verona	124	53	Ø 53	×	
8690	164	70	Ø 53	×	Verona RF	123	58	Ø 52	×	
8810	140	71	Ø 54		Vitória	124	58	Ø 53	×	
					Vitória Resista	123	57	Ø 52	×	

DÖRRTRYCKEN OCH DRAGHANDTAG

ASSA Epok dörrtrycke 1918

Dörrtrycke med returfjäder av mässing för ytterdörrar. Genomgående fastsättning. För dörrtjocklek 40-75 mm.



Art nr.	Benämning	Ytbehandling	Förp.	Enhet
30139150	Dörrtrycke 1918 40-75	Nickel	1	par
30139610	Dörrtrycke 1918 40-75	Mattkrom	1	par
30139100	Dörrtrycke 1918 40-75	Mattborstad mässing	1	par
30139600	Dörrtrycke 1918 40-75	Brunoxid	1	par

5

ASSA Epok dörrtrycke 1930

Dörrtrycke med returfjäder av mässing för ytterdörrar. Genomgående fastsättning. För dörrtjocklek 40-75 mm. Finns med grepp i svart (RAL 8022) pulverlack.



Art nr.	Benämning	Ytbehandling	Förp.	Enhet
30139695	Dörrtrycke 1930 40-75	Nickel	1	par
30139693	Dörrtrycke 1930 40-75	Nickel / Svart	1	par

ASSA Epok dörrtrycke 1937

Dörrtrycke med returfjäder av mässing för ytterdörrar. Genomgående fastsättning. För dörrtjocklek 40-75 mm.



Art nr.	Benämning	Ytbehandling	Förp.	Enhet
30139650	Dörrtrycke 1937 40-75	Nickel	1	par
30139652	Dörrtrycke 1937 40-75	Mattkrom	1	par
30139654	Dörrtrycke 1937 40-75	Mattborstad mässing	1	par

ASSA Epok dörrtrycke 1956

Dörrtrycke med returfjäder av mässing för ytterdörrar. Genomgående fastsättning. För dörrtjocklek 40-75 mm.



Art nr.	Benämning	Ytbehandling	Förp.	Enhet
30139760	Dörrtrycke 1956 40-75	Nickel	1	par
30139750	Dörrtrycke 1956 40-75	Mattkrom	1	par
30139720	Dörrtrycke 1956 40-75	Polerad mässing	1	par
30139700	Dörrtrycke 1956 40-75	Mattborstad mässing	1	par
30139690	Dörrtrycke 1956 40-75	Brunoxid	1	par
30139730	Dörrtrycke 1956 40-75	Krom	1	par



ASSA Epok dörrtrycke 1923

Dörrtrycke utan retur fjäder av mässing för inner- och ytterdörrar. Genomgående fastsättning. För dörrtjocklek 40-75 mm.

Art nr.	Benämning	Ytbehandling	Förp.	Enhet
30139620	Dörrtrycke 1923 40-75	Nickel	1	par
30139622	Dörrtrycke 1923 40-75	Mattkrom	1	par
30139624	Dörrtrycke 1923 40-75	Mattborstad mässing	1	par



ASSA Epok dörrtrycke 1935

Dörrtrycke utan retur fjäder av mässing för inner- och ytterdörrar. Genomgående fastsättning. För dörrtjocklek 40-75 mm.

Art nr.	Benämning	Ytbehandling	Förp.	Enhet
30139640	Dörrtrycke 1935 40-75	Nickel	1	par
30139642	Dörrtrycke 1935 40-75	Mattkrom	1	par
30139643	Dörrtrycke 1935 40-75	Polerad mässing	1	par
30139644	Dörrtrycke 1935 40-75	Mattborstad mässing	1	par



5

ASSA Epok dörrtrycke 1949

Dörrtrycke utan retur fjäder av mässing för inner- och ytterdörrar. Genomgående fastsättning. För dörrtjocklek 40-75 mm.

Art nr.	Benämning	Ytbehandling	Förp.	Enhet
30139660	Dörrtrycke 1949 40-75	Nickel	1	par
30139662	Dörrtrycke 1949 40-75	Mattkrom	1	par
30139664	Dörrtrycke 1949 40-75	Mattborstad mässing	1	par
30139666	Dörrtrycke 1949 40-75	Polerad mässing	1	par



ASSA Classic dörrtrycke 6616

Dörrtrycke med retur fjäder av mässing för ytterdörrar. Trycket är Ø 16 mm och fastsättningen är genomgående. För dörrtjocklek 40-75 mm.

Art nr.	Benämning	Ytbehandling	Förp.	Enhet
30139800	Dörrtrycke 6616 40-75	Nickel	1	par
30139802	Dörrtrycke 6616 40-75	Mattkrom	1	par
30139804	Dörrtrycke 6616 40-75	Mattborstad mässing	1	par
30139805	Dörrtrycke 6616 40-75	Prion	1	par





DÖRRTRYCKEN OCH DRAGHANDTAG

ASSA Classic dörrtrycke 6638

Dörrtrycke med returfjäder av mässing för ytterdörrar. Genomgående fastsättning. För dörrtjocklek 40-75 mm.



Art nr.	Benämning	Ytbehandling	Förp.	Enhet
30139900	Dörrtrycke 6638 40-75	Nickel	1	par
30139950	Dörrtrycke 6638 40-75	Blank krom	1	par
30140700	Dörrtrycke 6638 40-75	Mattkrom	1	par
30140500	Dörrtrycke 6638 40-75	Mattborstad mässing	1	par
30140000	Dörrtrycke 6638 40-75	Brunoxid	1	par
30140510	Dörrtrycke 6638 40-75	Polerad mässing	1	par

5

ASSA Classic dörrtrycke 6640

Dörrtrycke med returfjäder av mässing för ytterdörrar. Genomgående fastsättning. För dörrtjocklek 40-75 och 58-75 mm.



Art nr.	Benämning	Ytbehandling	Förp.	Enhet
30141010	Dörrtrycke 6640 58-75	Prion	1	par
30141000	Dörrtrycke 6640 58-75	Nickel	1	par
30141100	Dörrtrycke 6640 40-75	Mattborstad mässing	1	par

ASSA Classic dörrtrycke 6647

Dörrtrycke med returfjäder av mässing för ytterdörrar. Genomgående fastsättning. För dörrtjocklek 40-75 mm.



Art nr.	Benämning	Ytbehandling	Förp.	Enhet
30141490	Dörrtrycke 6647 40-75	Nickel	1	par
30141495	Dörrtrycke 6647 40-75	Mattkrom	1	par
30141550	Dörrtrycke 6647 40-75	Mattborstad mässing	1	par
30141500	Dörrtrycke 6647 40-75	Brunoxid	1	par

DÖRRTRYCKEN OCH DRAGHANDTAG



ASSA Classic dörrtrycke 6696

Dörrtrycke med retur fjäder av mässing för ytterdörrar. Genomgående fastsättning. För dörrtjocklek 40-57, 40-75, 58-75 och för 86 mm dörr.



Art nr.	Benämning	Ytbehandling	Förp.	Enhet
30142200	Dörrtrycke 6696 40-57	Prion	1	par
30142250	Dörrtrycke 6696 58-75	Prion	1	par
30142150	Dörrtrycke 6696 86 mm dörr	Prion	1	par
30142000	Dörrtrycke 6696 40-57	Nickel	1	par
30142100	Dörrtrycke 6696 58-75	Nickel	1	par
30142700	Dörrtrycke 6696 40-75	Mattkrom	1	par
30142155	Dörrtrycke 6696 86 mm dörr	Mattkrom	1	par
30142600	Dörrtrycke 6696 40-75	Polerad mässing	1	par
30142500	Dörrtrycke 6696 40-75	Mattborstad mässing	1	par
88005050	Dörrtrycke 6696 40-75	Brunoxid	1	par

5

ASSA Classic dörrtrycke 640

Dörrtrycke utan retur fjäder av mässing för inner- och ytterdörrar. Genomgående fastsättning. För dörrtjocklek 40-57 och 58-75 mm.



Art nr.	Benämning	Ytbehandling	Förp.	Enhet
30138910	Dörrtrycke 640 40-75	Prion	1	par
30137000	Dörrtrycke 640 40-57	Nickel	1	par
30138000	Dörrtrycke 640 58-75	Nickel	1	par
30138700	Dörrtrycke 640 40-75	Blank krom	1	par
30138800	Dörrtrycke 640 40-75	Mattkrom	1	par
30138500	Dörrtrycke 640 40-75	Mattborstad mässing	1	par
30135000	Dörrtrycke 640 40-75	Brunoxid	1	par

DÖRRTRYCKEN OCH DRAGHANDTAG

ASSA Classic dörrtrycke 696

Dörrtrycke utan returfjäder av mässing för inner- och ytterdörrar. Genomgående fastsättning. För dörrtjocklek 40-75 mm.



Art nr.	Benämning	Ytbehandling	Förp.	Enhet
30139551	Dörrtrycke 696 40-75	Prion	1	par
30139000	Dörrtrycke 696 40-57	Nickel	1	par
30139500	Dörrtrycke 696 58-75	Nickel	1	par
30139550	Dörrtrycke 696 40-75	Mattkrom	1	par
30139520	Dörrtrycke 696 40-75	Mattborstad mässing	1	par
30139540	Dörrtrycke 696 40-75	Brunoxid	1	par

5

ASSA Classic dörrtrycke 5614

Dörrtrycke utan returfjäder av zink för lättare innerdörrar inom bostadssektorn. Genomgående fastsättning. Anpassade till 40 mm dörrtjocklek.



Art nr.	Benämning	Ytbehandling	Förp.	Enhet
30139780	Dörrtrycke 5614	Blank krom	1	par
30139782	Dörrtrycke 5614 med nyckelskylt	Blank krom	1	par
30139784	Dörrtrycke 5614 med WC-behör	Blank krom	1	par

ASSA rostfritt dörrtrycke 8638

Rostfritt dörrtrycke med returfjäder till moderna offentliga objekttyper, t.ex. institutioner och kontor. Maximalt korrosionsskydd, beständigt mot starka luftföroreningar. Rekommenderas till miljöer med höga hygieniska krav. Alla synliga delar i rostfritt syrafast stål. Genomgående fastsättning. För dörrtjocklek 30-75 mm.



Art nr.	Benämning	Ytbehandling	Förp.	Enhet
30142702	Dörrtrycke 8638 30-75	Mattborstat rostfritt stål	1	par

ASSA rostfritt dörrtrycke 8650

Rostfritt dörrtrycke med returfjäder till moderna offentliga objekttyper, t.ex. institutioner och kontor. Maximalt korrosionsskydd, beständigt mot starka luftföroreningar. Rekommenderas till miljöer med höga hygieniska krav. Alla synliga delar i rostfritt syrafast stål. Genomgående fastsättning. För dörrtjocklek 30-75 mm. Kan erhållas med lös clipsrosett (Ø 55 mm) för dold skruvfastsättning.



Art nr.	Benämning	Ytbehandling	Förp.	Enhet
30142705	Dörrtrycke 8650 30-75	Mattborstat rostfritt stål	1	par



ASSA rostfritt dörrtrycke 8665

Rostfritt dörrtrycke med retur fjäder till moderna offentliga objekttyper, t.ex. institutioner och kontor. Maximalt korrosionsskydd, beständigt mot starka luftföroreningar. Rekommenderas till miljöer med höga hygieniska krav. Alla synliga delar i rostfritt syrafast stål. Genomgående fastsättning. För dörrtjocklek 30-75 mm. Kan erhållas med lös clipsrosett (Ø 55 mm) för dold skruvfastsättning.



Art nr.	Benämning	Ytbehandling	Förp.	Enhet
30142710	Dörrtrycke 8665 30-75	Mattborstat rostfritt stål	1	par

ASSA rostfritt dörrtrycke 8680

Rostfritt dörrtrycke med retur fjäder till moderna offentliga objekttyper, t.ex. institutioner och kontor. Maximalt korrosionsskydd, beständigt mot starka luftföroreningar. Rekommenderas till miljöer med höga hygieniska krav. Alla synliga delar i rostfritt syrafast stål. Genomgående fastsättning. För dörrtjocklek 30-75 mm.



Art nr.	Benämning	Ytbehandling	Förp.	Enhet
30142720	Dörrtrycke 8680 30-75	Mattborstat rostfritt stål	1	par

ASSA rostfritt dörrtrycke 8685

Rostfritt dörrtrycke med retur fjäder till moderna offentliga objekttyper, t.ex. institutioner och kontor. Maximalt korrosionsskydd, beständigt mot starka luftföroreningar. Rekommenderas till miljöer med höga hygieniska krav. Alla synliga delar i rostfritt syrafast stål. Genomgående fastsättning. För dörrtjocklek 30-75 mm. Kan erhållas med lös clipsrosett (Ø 55 mm) för dold skruvfastsättning.



Art nr.	Benämning	Ytbehandling	Förp.	Enhet
30142725	Dörrtrycke 8685 30-75	Mattborstat rostfritt stål	1	par

ASSA rostfritt dörrtrycke 8690

Rostfritt dörrtrycke med retur fjäder till moderna offentliga objekttyper, t.ex. institutioner och kontor. Maximalt korrosionsskydd, beständigt mot starka luftföroreningar. Rekommenderas till miljöer med höga hygieniska krav. Alla synliga delar i rostfritt syrafast stål. Genomgående fastsättning. För dörrtjocklek 30-75 mm. Kan erhållas med lös clipsrosett (Ø 55 mm) för dold skruvfastsättning.



Art nr.	Benämning	Ytbehandling	Förp.	Enhet
30142730	Dörrtrycke 8690 30-75	Mattborstat rostfritt stål	1	par

DÖRRTRYCKEN OCH DRAGHANDTAG

ASSA rostfritt dörrtrycke 867

Rostfritt dörrtrycke utan retur fjäder avsett för lättare dörrar med normal användningsfrekvens, t.ex inom mindre kontor och bostadssektorn. Alla synliga delar av mattborstat rostfritt stål i AISI 316 kvalitet. Genomgående fastsättning. För dörrtjocklek 30-50 mm. Kan erhållas med lös clipsrosett (Ø 55 mm) för dold skruvfastsättning.



OBS! Passar ej lås med Split-Spindle funktion

Art nr.	Benämning	Ytbehandling	Förp.	Enhet
30136980	Dörrtrycke 867 30-50	Mattborstat rostfritt stål	1	par

5

ASSA Code handle door 8810

Dörrtrycke av rostfritt stål. För bekväm låsning och upplåsning av innerdörr. Passar till exempelvis ASSA Connect och Modullås. Patenterad produkt.

Låsmekanismen manövreras med fem knappar. Fyra knappar för att mata in en fyra- till sexsiffrig kod för upplåsning samt en knapp för låsning. Grön lysdiod blinkar och ett ljud hörs vid knapptryckning för upplåsning. Röd lysdiod blinkar och ett ljud hörs vid knapptryckning för låsning. Masterkod och upp till nio olika användarkoder programmeras vid installation. Kan ändras obegränsat antal gånger. Unik reset-funktion. Blockerings-funktion vid upprepad felslagen kod.

”Free swing” från utsidan i låst läge, alltid öppningsbart med handtaget från insidan. Koden är kvar vid spänningsbortfall/batteribyte. De två batterierna räcker till cirka 100.000 operationer.

Endast avsett för montage inomhus. Autolås-funktion kan väljas. Trycket drivs av två st CR2, 3V litium batterier i yttre handtag. Både visuell och akustisk återkoppling. Ingen kabeldragning, enkelt montage. Finns även för inreddörrslås 2014 (8811).

OBS! Vid B-mått 14-20 mm, krävs distansring 8820.



Art nr.	Benämning	Ytbehandling	Förp.	Enhet
30290010	Code handle door 8810 Hö	Mattborstat rostfritt stål	1	par
30290015	Code handle door 8810 Vä	Mattborstat rostfritt stål	1	par
30290016	Code handle door 8811 Hö	Mattborstat rostfritt stål	1	par
30290017	Code handle door 8811 Vä	Mattborstat rostfritt stål	1	par

DÖRRTRYCKEN OCH DRAGHANDTAG



HOPPE Amsterdam dörrtrycke

Dörrtrycke av aluminium / rostfritt stål för inner- och ytterdörrar med dold fastsättning och retur fjäder. Avsedd för låskistor enligt skandinavisk standard. Med Kwick-i-Sprint fastsättning. Vid användning på ytterdörr, komplettera med cylinderbehör.

Trycket finns även med Kwick-i Sprint**Plus** fastsättning med platta rosetter (Ø 55 mm) för innerdörrar.



Art nr.	Benämning	Ytbehandling	Förp.	Enhet
10074021	Dörrtrycke Amsterdam 65-75	F1 Silver	1	par
10074022	Dörrtrycke Amsterdam / Nyckelskylt 37-42	F1 Silver	1	par
10074018	Dörrtrycke Amsterdam / WC-behör 37-40	F1 Silver	1	par
10074025	Dörrtrycke Amsterdam 65-75	F1/F69 Silver / Rostfritt	1	par
10074029	Dörrtrycke Amsterdam 65-75	F1/F69 Silver / Rostfritt	1	par
10074023	Dörrtrycke Amsterdam / Nyckelskylt 37-42	F1/F69 Silver / Rostfritt	1	par
10074024	Dörrtrycke Amsterdam / WC-behör 37-40	F1/F69 Silver / Rostfritt	1	par
10074028	Dörrtrycke Amsterdam 65-75	F69 Rostfritt	1	par
10074250	Dörrtrycke Amsterdam / Nyckelskylt 37-42	F69 Rostfritt	1	par
10074252	Dörrtrycke Amsterdam / WC-behör 37-40	F69 Rostfritt	1	par
10074254	Dörrtrycke Amsterdam / Nyckelskylt Plus 35-43	F69 Rostfritt	1	par
10074255	Dörrtrycke Amsterdam / WC-behör Plus 35-43	F69 Rostfritt	1	par
10074256	Dörrtrycke Amsterdam / Nyckelskylt Plus 35-45	F78-1-R Mässingsfärgad Resista®	1	par
10074257	Dörrtrycke Amsterdam / WC-behör Plus 35-45	F78-1-R Mässingsfärgad Resista®	1	par

HOPPE Antwerpen dörrtrycke

Dörrtrycke av rostfritt stål för inner- och ytterdörrar med dold fastsättning och retur fjäder. Avsedd för låskistor enligt skandinavisk standard. Vid användning på ytterdörr, komplettera med cylinderbehör.



Art nr.	Benämning	Ytbehandling	Förp.	Enhet
10074095	Dörrtrycke Antwerpen / Nyckelskylt 37-42	F69 Rostfritt	1	par
10074096	Dörrtrycke Antwerpen / WC-behör 37-40	F69 Rostfritt	1	par



DÖRRTRYCKEN OCH DRAGHANDTAG

HOPPE Atlanta dörrtrycke

Dörrtrycke av aluminium för inner- och ytterdörrar. Med dold fastsättning och retur fjäder. Avsedd för låskistor enligt skandinavisk standard. Med Kwick-i-Sprint fastsättning. Vid användning på ytterdörr, komplettera med cylinderbehör.

Dörrtrycket kan beställas med Kwick-i Sprint**Plus** fastsättning med platta rosetter (Ø 55 mm) för innerdörrar.



5

Art nr.	Benämning	Ytbehandling	Förp.	Enhet
10073905	Dörrtrycke Atlanta / Nyckelskylt 37-42	F1 Silver	1	par
10073906	Dörrtrycke Atlanta / WC-behör 37-40	F1 Silver	1	par

HOPPE Bergen dörrtrycke

Dörrtrycke av mässing för inner- och ytterdörrar. Med dold fastsättning och retur fjäder. Avsedd för låskistor enligt skandinavisk standard. Med Kwick-i-Sprint fastsättning. Vid användning på ytterdörr, komplettera med cylinderbehör.



Art nr.	Benämning	Ytbehandling	Förp.	Enhet
10074102	Dörrtrycke Bergen 55-65	F49/F9 Blank krom / RF nyans	1	par
10074103	Dörrtrycke Bergen / Nyckelskylt 37-42	F49/F9 Blank krom / RF nyans	1	par
10074104	Dörrtrycke Bergen / WC-behör 37-40	F49/F9 Blank krom / RF nyans	1	par



HOPPE Bonn dörtrycke

Dörtrycke av aluminium / rostfritt stål för inner- och ytterdörrar. Med dold fastsättning och retur fjäder. Avsedd för låskistor enligt skandinavisk standard. Med Kwick-i-Sprint fastsättning. Vid användning på ytterdörr, komplettera med cylinderbehör.

Trycket finns även med Kwick-i Sprint**Plus** fastsättning med platta rosetter (Ø 55 mm) för innerdörrar.



Art nr.	Benämning	Ytbehandling	Förp.	Enhet
10074000	Dörtrycke Bonn 65-75	F1 Silver	1	par
10074006	Dörtrycke Bonn / Nyckelskylt 37-42	F1 Silver	1	par
10074003	Dörtrycke Bonn / WC-behör 37-40	F1 Silver	1	par
10074002	Dörtrycke Bonn 55-65	F9 Rostfri nyans	1	par
10074260	Dörtrycke Bonn 55-65	F69 Rostfritt	1	par
10074262	Dörtrycke Bonn / Nyckelskylt 37-42	F69 Rostfritt	1	par
10074264	Dörtrycke Bonn / WC-behör 37-40	F69 Rostfritt	1	par
10073996	Dörtrycke Bonn / Nyckelskylt Plus 35-45	F69 Rostfritt	1	par
10073997	Dörtrycke Bonn / WC-behör Plus 35-43	F69 Rostfritt	1	par



5

HOPPE Hamburg dörtrycke

Dörtrycke av aluminium för innerdörrar. Med dold fastsättning. Avsedd för låskistor enligt skandinavisk standard.

Art nr.	Benämning	Ytbehandling	Förp.	Enhet
10074340	Dörtrycke Hamburg / Nyckelskylt 37-42	F1 Silver	1	par
10074341	Dörtrycke Hamburg / WC-behör 37-42	F1 Silver	1	par
10074342	Dörtrycke Hamburg / Nyckelskylt 37-42	F4 Brons	1	par
10074343	Dörtrycke Hamburg / WC-behör 37-42	F4 Brons	1	par
10074344	Dörtrycke Hamburg / Nyckelskylt 37-42	F9714M Svart matt	1	par
10074345	Dörtrycke Hamburg / WC-behör 37-42	F9714M Svart matt	1	par



HOPPE Ibiza dörtrycke

Dörtrycke av aluminium för innerdörrar. Med dold fastsättning. Avsedd för låskistor enligt skandinavisk standard. Vid användning på ytterdörr, komplettera med cylinderbehör.



Art nr.	Benämning	Ytbehandling	Förp.	Enhet
10074200	Dörtrycke Ibiza / Nyckelskylt 37-42	F1 Silver	1	par
10074205	Dörtrycke Ibiza / WC-behör 37-42	F1 Silver	1	par

DÖRRTRYCKEN OCH DRAGHANDTAG

HOPPE Lecce dörrtrycke

Dörrtrycke av mässing för innerdörrar. Med dold fastsättning och retur fjäder. Avsedd för låskistor enligt skandinavisk standard. Med Kwick-i-Sprint fastsättning.



Art nr.	Benämning	Ytbehandling	Förp.	Enhet
10074128	Dörrtrycke Lecce / Nyckelskylt 37-42	F49/F9 Blank krom / RF nyans	1	par
10074129	Dörrtrycke Lecce / WC-behör 37-42	F49/F9 Blank krom / RF nyans	1	par

5

HOPPE London dörrtrycke

Dörrtrycke av aluminium för inner- och ytterdörrar med dold fastsättning. Avsedd för låskistor enligt skandinavisk standard. Vid användning på ytterdörr, komplettera med cylinderbehör.



Art nr.	Benämning	Ytbehandling	Förp.	Enhet
10074069	Dörrtrycke London 55-65	F1 Silver	1	par
10074078	Dörrtrycke London / Nyckelskylt 37-42	F1 Silver	1	par
10074079	Dörrtrycke London / WC-behör 37-42	F1 Silver	1	par

HOPPE Los Angeles dörrtrycke

Dörrtrycke av mässing med mini-rosett utan nyckelskylt för innerdörrar. Avsedd för låskistor enligt skandinavisk standard. Med Kwick-i-Sprint fastsättning.



Art nr.	Benämning	Ytbehandling	Förp.	Enhet
10074350	Dörrtrycke Los Angeles 31-47	F41-R Krom satin Resista®	1	par

HOPPE Luxembourg dörrtrycke

Dörrtrycke av aluminium för inner- och ytterdörrar. Med dold fastsättning och retur fjäder. Avsedd för låskistor enligt skandinavisk standard. Med Kwick-i-Sprint fastsättning. Vid användning på ytterdörr, komplettera med cylinderbehör.



Art nr.	Benämning	Ytbehandling	Förp.	Enhet
10073918	Dörrtrycke Luxembourg 65-75	F1 Silver	1	par
10073925	Dörrtrycke Luxembourg / Nyckelskylt 37-42	F1 Silver	1	par
10073926	Dörrtrycke Luxembourg / WC-behör 37-40	F1 Silver	1	par
10073928	Dörrtrycke Luxembourg / Nyckelskylt 37-42	F9 Rostfri nyans	1	par
10073929	Dörrtrycke Luxembourg / WC-behör 37-40	F9 Rostfri nyans	1	par



HOPPE New York dörrtrycke

Dörrtrycke av aluminium för inner- och ytterdörrar. Med dold fastsättning och retur fjäder. Avsedd för låskistor enligt skandinavisk standard. Med Kwick-i-Sprint fastsättning. Vid användning på ytterdörr, komplettera med cylinderbehör.

Kan beställas med Kwick-i-Sprint**Plus** fastsättning med platta rosetter (Ø 55 mm) för inerdörrar.



5

Art nr.	Benämning	Ytbehandling	Förp.	Enhet
10074290	Dörrtrycke New York 55-65	F1 Silver	1	par
10074296	Dörrtrycke New York 75-85	F1 Silver	1	par
10074291	Dörrtrycke New York / Nyckelskylt 37-42	F1 Silver	1	par
10074292	Dörrtrycke New York / WC-behör 37-40	F1 Silver	1	par
10074293	Dörrtrycke New York 55-65	F9 Rostfri nyans	1	par
10074294	Dörrtrycke New York / Nyckelskylt 37-42	F9 Rostfri nyans	1	par
10074295	Dörrtrycke New York / WC-behör 37-40	F9 Rostfri nyans	1	par

HOPPE Rodos dörrtrycke

Dörrtrycke av mässing för ytterdörrar. Med dold fastsättning och lös retur fjäder. Avsedd för låskistor enligt skandinavisk standard. Med Kwick-i-Sprint fastsättning. För dörrtjocklek 55 - 65 mm.



Art nr.	Benämning	Ytbehandling	Förp.	Enhet
10074300	Dörrtrycke Rodos 55-65	F41-R Krom satin Resista®	1	par
10074305	Dörrtrycke Rodos / Nyckelskylt 37-42	F41-R Krom satin Resista®	1	par
10074310	Dörrtrycke Rodos / Wc-behör 37-40	F41-R Krom satin Resista®	1	par
10074320	Dörrtrycke Rodos 55-65	F77-R Polerad Resista®	1	par
10074325	Dörrtrycke Rodos / Nyckelskylt 37-42	F77-R Polerad Resista®	1	par
10074330	Dörrtrycke Rodos / Wc-behör 37-40	F77-R Polerad Resista®	1	par



DÖRRTRYCKEN OCH DRAGHANDTAG

HOPPE Stockholm dörrtrycke

Dörrtrycke av aluminium / rostfritt stål för inner- och ytterdörrar. Med dold fastsättning och retur fjäder. Avsedd för låskistor enligt skandinavisk standard. Med Kwick-i-Sprint fastsättning. Vid användning på ytterdörr, komplettera med cylinderbehör.

Trycket finns även med Kwick-i Sprint**Plus** fastsättning med platta rosetter (Ø 55 mm) för innerdörrar.

5



Art nr.	Benämning	Ytbehandling	Förp.	Enhet
10074007	Dörrtrycke Stockholm 55-65	F1 Silver	1	par
10074172	Dörrtrycke Stockholm 65-75	F1 Silver	1	par
10074173	Dörrtrycke Stockholm 75-85	F1 Silver	1	par
10074008	Dörrtrycke Stockholm / Nyckelskylt 37-42	F1 Silver	1	par
10074009	Dörrtrycke Stockholm / WC-behör 37-40	F1 Silver	1	par
10074171	Dörrtrycke Stockholm 55-65	F9 Rostfri nyans	1	par
10074170	Dörrtrycke Stockholm 65-75	F9 Rostfri nyans	1	par
10074180	Dörrtrycke Stockholm / Nyckelskylt 37-42	F9 Rostfri nyans	1	par
10074185	Dörrtrycke Stockholm / WC-behör 37-40	F9 Rostfri nyans	1	par
10074186	Dörrtrycke Stockholm 55-65	F69 Rostfritt	1	par
10074187	Dörrtrycke Stockholm / Nyckelskylt 37-42	F69 Rostfritt	1	par
10074188	Dörrtrycke Stockholm / WC-behör 37-40	F69 Rostfritt	1	par
10074190	Dörrtrycke Stockholm / Nyckelskylt Plus 35-43	F69 Rostfritt	1	par
10074191	Dörrtrycke Stockholm / WC-behör Plus 35-43	F69 Rostfritt	1	par
10074195	Dörrtrycke Stockholm 65-75	F5 Mörk brons	1	par
10074196	Dörrtrycke Stockholm / Nyckelskylt 37-42	F5 Mörk brons	1	par
10074197	Dörrtrycke Stockholm / WC-behör 37-40	F5 Mörk brons	1	par



HOPPE Tökyö dörrtrycke

Dörrtrycke av aluminium för inner- och ytterdörrar. Med dold fastsättning och retur fjäder. Avsedd för låskistor enligt skandinavisk standard. Med Kwick-i-Sprint fastsättning. Vid användning på ytterdörr, komplettera med cylinderbehör.



5

Art nr.	Benämning	Ytbehandling	Förp.	Enhet
10073935	Dörrtrycke Tökyö 55-65	F1 Silver	1	par
10073945	Dörrtrycke Tökyö / Nyckelskylt 37-42	F1 Silver	1	par
10073946	Dörrtrycke Tökyö / WC-behör 37-40	F1 Silver	1	par
10073950	Dörrtrycke Tökyö 55-65	F9 Rostfri nyans	1	par
10073951	Dörrtrycke Tökyö / Nyckelskylt 37-42	F9 Rostfri nyans	1	par
10073952	Dörrtrycke Tökyö / WC-behör 37-40	F9 Rostfri nyans	1	par

HOPPE Trondheim dörrtrycke

Dörrtrycke av rostfritt stål för inner- och ytterdörrar med dold fastsättning och retur fjäder. Avsedd för låskistor enligt skandinavisk standard. Med Kwick-i-Sprint fastsättning. Vid användning på ytterdörr, komplettera med cylinderbehör.

Trycket finns även med Kwick-i-Sprint**Plus** fastsättning med platta rosetter (Ø 55 mm) för innerdörrar.



Art nr.	Benämning	Ytbehandling	Förp.	Enhet
10074027	Dörrtrycke Trondheim 55-65	F69 Rostfritt	1	par
10074280	Dörrtrycke Trondheim / Nyckelskylt 37-42	F69 Rostfritt	1	par
10074281	Dörrtrycke Trondheim / WC-behör 37-40	F69 Rostfritt	1	par
10074283	Dörrtrycke Trondheim / Nyckelskylt Plus 35-43	F69 Rostfritt	1	par
10074284	Dörrtrycke Trondheim / WC-behör Plus 35-43	F69 Rostfritt	1	par



DÖRRTRYCKEN OCH DRAGHANDTAG

HOPPE Verona dörtrycke

Dörtrycke av aluminium / rostfritt stål / mässing för inner- och ytterdörrar. Med dold fastsättning och returfjäder. Avsedd för låskistor enligt skandinavisk standard. Med Kvick-i-Sprint fastsättning. Vid användning på ytterdörr, komplettera med cylinderbehör.

5



Art nr.	Benämning	Ytbehandling	Förp.	Enhet
10074010	Dörtrycke Verona 55-65	F1 Silver	1	par
10074285	Dörtrycke Verona 65-75	F1 Silver	1	par
10074016	Dörtrycke Verona / Nyckelskylt 37-42	F1 Silver	1	par
10074017	Dörtrycke Verona / WC-behör 37-40	F1 Silver	1	par
10074019	Dörtrycke Verona 65-75	F9 Rostfri nyans	1	par
10074132	Dörtrycke Verona / Nyckelskylt 37-42	F9 Rostfri nyans	1	par
10074134	Dörtrycke Verona / WC-behör 37-40	F9 Rostfri nyans	1	par
10074012	Dörtrycke Verona 57-67	F69 Rostfritt	1	par
10074013	Dörtrycke Verona / Nyckelskylt 37-42	F69 Rostfritt	1	par
10074287	Dörtrycke Verona / WC-behör 37-40	F69 Rostfritt	1	par
10074288	Dörtrycke Verona / Nyckelskylt 37-42	F71 Polerad mässing	1	par
10074289	Dörtrycke Verona / WC-behör 37-40	F71 Polerad mässing	1	par
10074020	Dörtrycke Verona 65-75	F52-R Mässing satin Resista®	1	par



HOPPE Vitória dörrtrycke

Dörrtrycke av aluminium / rostfritt stål / mässing för inner- och ytterdörrar. Med dold fastsättning och retur fjäder. Avsedd för låskistor enligt skandinavisk standard. Med Kwick-i-Sprint fastsättning. Vid användning på ytterdörr, komplettera med cylinderbehör.



5

Art nr.	Benämning	Ytbehandling	Förp.	Enhet
10074151	Dörrtrycke Vitória 55-65	F1 Silver	1	par
10074154	Dörrtrycke Vitória 65-75	F1 Silver	1	par
10074158	Dörrtrycke Vitória 75-85	F1 Silver	1	par
10074152	Dörrtrycke Vitória / Nyckelskylt 37-42	F1 Silver	1	par
10074153	Dörrtrycke Vitória / WC-behör 37-40	F1 Silver	1	par
10074148	Dörrtrycke Vitória 55-65	F9 Rostfri nyans	1	par
10074145	Dörrtrycke Vitória 65-75	F9 Rostfri nyans	1	par
10074146	Dörrtrycke Vitória / Nyckelskylt 37-42	F9 Rostfri nyans	1	par
10074147	Dörrtrycke Vitória / WC-behör 37-40	F9 Rostfri nyans	1	par
10074155	Dörrtrycke Vitória 65-75	F41-R Krom satin Resista®	1	par
10074156	Dörrtrycke Vitória / Nyckelskylt 37-42	F41-R Krom satin Resista®	1	par
10074157	Dörrtrycke Vitória / WC-behör 37-40	F41-R Krom satin Resista®	1	par
10074165	Dörrtrycke Vitória / Nyckelskylt 37-42	F71 Polerad mässing	1	par
10074166	Dörrtrycke Vitória / WC-behör 37-40	F71 Polerad mässing	1	par



DÖRRTRYCKEN OCH DRAGHANDTAG

Randi Line 18 dörrtrycke 7020

För innerdörrar. Trycket är Ø 18 mm och är för dörrtjocklek 35-65 mm. Täckrosetten är Ø 52 x 4 mm.



- Variant 084 Med fastmonterad underrosett och täckrosett utan skruvhål.

Art nr.	Benämning	Ytbehandling	Förp.	Enhet
10809080	Dörrtrycke Randi 7020.084 Line 18 55-65	Mattborstat rostfritt stål	1	st

5

Randi Line 18 dörrtrycke 7021

För innerdörrar. Trycket är Ø 18 mm och är för dörrtjocklek 35-65 mm. Täckrosetten är Ø 52 x 4 mm.



- Variant 084 Med fastmonterad underrosett och täckrosett utan skruvhål.

Art nr.	Benämning	Ytbehandling	Förp.	Enhet
10809100	Dörrtrycke Randi 7021.084 Line 18 35-65	Mattborstat rostfritt stål	1	st

Randi Line 18 dörrtrycke 7060

För innerdörrar. Trycket är Ø 18 mm och är för dörrtjocklek 35-65 mm. Täckrosetten är Ø 52 x 4 mm.



- Variant 084 Med fastmonterad underrosett och täckrosett utan skruvhål.

Art nr.	Benämning	Ytbehandling	Förp.	Enhet
10809200	Dörrtrycke Randi 7060.084 Line 18 35-65	Mattborstat rostfritt stål	1	st

Dörrtrycke A-383

Dörrtrycke och nyckelskylt av mässing för innerdörrar med genomgående fastsättning. Svart grepp av plast. Utsprång 58 mm. För dörrtjocklek 38-42 mm.



Art nr.	Benämning	Ytbehandling	Förp.	Enhet
10043930	Dörrtrycke A-383 / nyckelskylt 2991 38-42	Borstad krom / Svart plast	1	st

DÖRRTRYCKEN OCH DRAGHANDTAG



Dörrtrycke A-483

Dörrtrycke av mässing för ytterdörrar med genomgående fastsättning.
Handtag i funkis stil. För dörrtjocklek 55-72 mm.



Art nr.	Benämning	Ytbehandling	Förp.	Enhet
10046550	Dörrtrycke A-483	Blank krom / Svart bakelit	1	par

Dörrtrycke A-640

Dörrtrycke av mässing för inner- och ytterdörrar med genomgående fastsättning. För dörrtjocklek 38-70 mm.



5

Art nr.	Benämning	Ytbehandling	Förp.	Enhet
10049000	Dörrtrycke A-640	Nickel	1	par

Dörrtrycke A-683 och 683

Dörrtrycke av mässing för innerdörrar med genomgående fastsättning. För dörrtjocklek 38-42 mm.

Trycke **683** levereras utan rosett för användning tillsammans med långskylt.

Passar med nyckelskylt 1681 och WC-behör 1682.



Art nr.	Benämning	Ytbehandling	Förp.	Enhet
10051680	Dörrtrycke A-683	Polerad mässing	1	par
10051650	Dörrtrycke 683 utan rosett	Polerad mässing	1	par



Dörrtrycke A-685

Dörrtrycke av mässing för innerdörrar med genomgående fastsättning. För dörrtjocklek 38-42 mm.

Passar med nyckelskylt 1681 och WC-behör 1682.



Art nr.	Benämning	Ytbehandling	Förp.	Enhet
10050700	Dörrtrycke A-685	Polerad mässing	1	par

DÖRRTRYCKEN OCH DRAGHANDTAG

Dörrtrycke A-696

Dörrtrycke av mässing för inner- och ytterdörrar med genomgående fastsättning. För dörrtjocklek 33-55 mm och 38-70 mm.

Passar med nyckelskylt 2991-P och WC-behör A-262-P.



Art nr.	Benämning	Ytbehandling	Förp.	Enhet
10053100	Dörrtrycke A-696 33-55 mm	Blank krom	1	par
10052500	Dörrtrycke A-696 38-70 mm	Nickel	1	par

5

Dörrtrycke A-782 / A-6782

Dörrtrycke av mässing för innerdörrar med genomgående fastsättning. För dörrtjocklek 38-42 mm.

- **A-782** Passar med nyckelskylt 1681 och WC-behör 1682.
- **A-6782** Inklusive nyckelskylt.



A-782



A-6782

Art nr.	Benämning	Ytbehandling	Förp.	Enhet
10053600	Dörrtrycke A-782 38-42 mm	Blank krom / Svart	1	par
10053610	Dörrtrycke A-6782 / Nyckelskylt 38-42 mm	Blank krom / Svart	1	par
10053620	Dörrtrycke A-6782 / Nyckelskylt 38-42 mm	Mattkrom / Svart	1	par

Dörrtrycke Seattle

Dörrhandtag och nyckelsakylt av zink/zamak. Passar till dörrtjocklek 38-42 mm. Utsprång 60 mm. Passande wc-behör A-262.



Art nr.	Benämning	Ytbehandling	Förp.	Enhet
10073827	Dörrtrycke Seattle inkl. nyckelskylt	Svart	1	par

Dörrtrycke A-6696

Dörrtrycke av mässing för ytterdörrar med genomgående fastsättning. För dörrtjocklek 38-70 mm. Med retur fjäder.



Art nr.	Benämning	Ytbehandling	Förp.	Enhet
10072500	Dörrtrycke A-6696 38-70 mm	Nickel	1	par



Dörrtrycke A-1871

För innerdörrar med genomgående fastsättning. För dörrtjocklek 38-42 mm.

- **A-1871** Med gjuten rosett
- **A-1871-P** Med pressad plåtross
- **A-1871-P / 2991-P** Dörrtrycke och nyckelskylt
- **A-1871-P / A-262-P** Dörrtrycke och WC-behör



5

Art nr.	Benämning	Ytbehandling	Förp.	Enhet
10063300	Dörrtrycke A-1871	Mattborstad mässing	1	par
10063100	Dörrtrycke A-1871-P	Blank krom	1	par
10063150	Dörrtrycke A-1871-P / 2991-P	Blank krom	1	par
10064100	Dörrtrycke A-1871-P / 2991-P	Mattkrom	1	par
10064003	Dörrtrycke A-1871-P / 2991-P	Mattborstad mässing	1	par
10063200	Dörrtrycke A-1871-P / A-262-P	Blank krom	1	par
10064200	Dörrtrycke A-1871-P / A-262-P	Mattkrom	1	par

Dörrtrycke 3152 och 3154

Dörrtrycke av mattborstat rostfritt stål för inner- och ytterdörrar. Dold skruvfastsättning på rosett och nyckelskylt. Passar med WC-behör A-262 RF.

- **3152** Ø 16 mm. För dörrtjocklek 36-45 mm.
- **3154** Ø 19 mm. För dörrtjocklek 36-65 mm.



Art nr.	Benämning	Ytbehandling	Förp.	Enhet
10071100	Dörrtrycke 3152 inkl. nyckelskylt	Mattborstat rostfritt stål	1	par
10073500	Dörrtrycke 3154 inkl. nyckelskylt	Mattborstat rostfritt stål	1	par

Dörrtrycke 3162 och 3164

Dörrtrycke av mattborstat rostfritt stål för inner- och ytterdörrar. Dold skruvfastsättning på rosett och nyckelskylt. Passar med WC-behör A-262 RF.

- **3162** Ø 16 mm. För dörrtjocklek 36-45 mm.
- **3164** Ø 19 mm. För dörrtjocklek 36-65 mm.



Art nr.	Benämning	Ytbehandling	Förp.	Enhet
10071200	Dörrtrycke 3162 inkl. nyckelskylt	Mattborstat rostfritt stål	1	par
10073510	Dörrtrycke 3164 inkl. nyckelskylt	Mattborstat rostfritt stål	1	par

DÖRRTRYCKEN OCH DRAGHANDTAG

ASSA dörrknopp 167

Dörrknopp av mässing för dörrar och luckor. Vridbar med Assa fastsättning. Kan kombineras med Assa modullås. Knopp Ø 50 mm och rosett Ø 52 mm.



Art nr.	Benämning	Ytbehandling	Förp.	Enhet
30136000	Dörrknopp 167	Nickel	1	par

5

ASSA dörrknopp 496

Dörrknopp av mässing för dörrar och luckor. Genomgående fastsättning. Knopp Ø 50 mm och rosett Ø 52 mm.



Art nr.	Benämning	Ytbehandling	Förp.	Enhet
30136200	Dörrknopp 496	Nickel	1	st

Dörrknopp 498

Dörrknopp av mässing för dörrar och luckor. Knopp Ø 50 mm och rosett Ø 52 mm.

- 498 Fast montering med träskruv
- 498-A Med Assa fastsättning



Art nr.	Benämning	Ytbehandling	Förp.	Enhet
88000031	Dörrknopp 498	Nickel	1	st
10027500	Dörrknopp 498-A	Nickel	1	st

Dörrvred 80

Dörrvred av mässing för innerdörrar. Max dörrtjocklek 44 mm.



Art nr.	Benämning	Ytbehandling	Förp.	Enhet
10040230	Dörrvred 80	Krom	1	st



ASSA nyckelskylt 5301

Ett nyckelskyltpar av stål som passar till 9-tillhållarlås 249, 309 och 90001-2 m.fl. Nyckelskylten monteras med två genomgående härdade stålskruvar M5 (75 mm) med midja och är godkänd i klass 3. Innerskylten har kläpp.

Art nr.	Benämning	Ytbehandling	Förp.	Enhet
10208800	Nyckelskylt 5301	Krom	1	par
10208810	Nyckelskylt 5301	Matt krom	1	par
10208815	Nyckelskylt 5301	Rostfiri	1	par



ASSA nyckelskylt 5311

Ett nyckelskyltpar av stål som passar till 7-tillhållarlås 131 B7 och 40 B7 m.fl. Nyckelskylten monteras med två genomgående härdade stålskruvar M5 (75 mm) med midja och är godkänd i klass 3. Innerskylten har kläpp.

Art nr.	Benämning	Ytbehandling	Förp.	Enhet
10208820	Nyckelskylt 5311	Krom	1	par



ASSA Connect nyckelskylt 9302

Ett nyckelskyltpar av stål som passar till Connect låsen 910, 911 och 309. Nyckelskylten monteras med två genomgående härdade stålskruvar M5 (75 mm) med midja och är godkänd i klass 3. Innerskylten har kläpp.

Art nr.	Benämning	Ytbehandling	Förp.	Enhet
10209500	Nyckelskylt 9302	Krom	1	par
10209600	Nyckelskylt 9302	Mattkrom	1	par



HOPPE nyckelskylt 42FIS

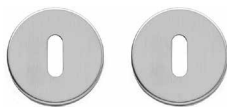
Nyckelskylt av aluminium med dold fastsättning. Finns även i rostfri nyans. Ø 53 mm.

Art nr.	Benämning	Ytbehandling	Förp.	Enhet
10074710	Nyckelskylt 42FIS	F1 Silver	1/10	par



Randi nyckelskylt 7140

Nyckelskylt av rostfritt stål med dold fastsättning. Passar till innerdörrslås. Ø 53 × 4 mm.
Nyckelskylt 7140 är behör till Line 18. Finns även för modullås.



Art nr.	Benämning	Ytbehandling	Förp.	Enhet
10809300	Randi nyckelskylt 7140	Mattborstat rostfritt stål	1	par

5

Nyckelskylt 1681

Nyckelskylt av mässing med både genomgående- och träskruvsfastsättning. Passar till innerdörrslås. För dörrtjocklek 38-42 mm. Ø 50 mm.



Art nr.	Benämning	Ytbehandling	Förp.	Enhet
10087200	Nyckelskylt 1681	Krom	1/10	par
10087330	Nyckelskylt 1681 med kläpp	Nickel	1/10	par
10087400	Nyckelskylt 1681	Mattkrom	1/10	par
10087300	Nyckelskylt 1681	Polerad mässing	1/10	par

Nyckelskylt 1781

Nyckelskylt av mässing med genomgående fastsättning. Passar till innerdörrslås. För dörrtjocklek 38-42 mm. Ø 49 mm.



Art nr.	Benämning	Ytbehandling	Förp.	Enhet
10087500	Nyckelskylt 1781	Krom	1	par

Nyckelskylt 2081

Klassisk nyckelskylt av mässing med genomgående fastsättning. Passar till innerdörrslås. För dörrtjocklek 38-42 mm. Ø 49 mm.



Art nr.	Benämning	Ytbehandling	Förp.	Enhet
10087810	Nyckelskylt 2081	Nickel	1	par
10087800	Nyckelskylt 2081	Polerad mässing	1	par



Nyckelskylt 2991

Nyckelskylt av mässing med genomgående fastsättning. Passar till innerdörrslås. För dörrtjocklek 38-42 mm. Ø 50 mm.



Art nr.	Benämning	Ytbehandling	Förp.	Enhet
10088400	Nyckelskylt 2991	Nickel	1/10	par
10091005	Nyckelskylt 2991	Polerad mässing	1/10	par
10091500	Nyckelskylt 2991	Mattborstad mässing	1/10	par

Nyckelskylt 2991-1

Nyckelskylt av rostfritt borstat stål och dold fastsättning. Med både genomgående- och träskruvsfastsättning. Passar till innerdörrslås. För dörrtjocklek 38-42 mm. Ø 52 mm.

5



Art nr.	Benämning	Ytbehandling	Förp.	Enhet
10091800	Nyckelskylt 2991-1	Mattborstat rostfritt stål	1/10	par

Nyckelskylt 2991-P

Nyckelskylt av pressad mässingsplåt med genomgående fastsättning. Passar till innerdörrslås. För dörrtjocklek 38-42 mm. Ø 50 mm.



Art nr.	Benämning	Ytbehandling	Förp.	Enhet
10090700	Nyckelskylt 2991-P	Nickel	1	par

Nyckelskylt 9992

Nyckelskylt för tillhållarlås. Genomgående fastsättning. För dörrtjocklek 38-60 mm. Ø 50 mm.



Art nr.	Benämning	Ytbehandling	Förp.	Enhet
10081500	Nyckelskylt 9992	Nickel	1	par

DÖRRTRYCKEN OCH DRAGHANDTAG

Långskylt 5



Långskylt av pressad mässingsplåt för innerdörrar. Används till trycken utan rosett monterad. Med träskruvsfastsättning och för dörrtjocklek 38-42 mm. Mått: 180 × 46 mm.

Art nr.	Benämning	Ytbehandling	Förp.	Enhet
10097050	Långskylt 5	Nickel	1	par

Långskylt 53



Långskylt av gjuten mässing för innerdörrar. Används till trycken utan rosett monterad. Med träskruvsfastsättning och för dörrtjocklek 38-42 mm. Mått: 220 × 45 mm.

Art nr.	Benämning	Ytbehandling	Förp.	Enhet
10077120	Långskylt 53	Nickel	1	par
10077100	Långskylt 53	Polerad mässing	1	par

ASSA WC-behör 265



Ett toalettbehör av mässing för institutioner och offentlig miljö. Passar till ASSA låshus 565 och 310. Röd/vit markering på in- och utsidan. Dörrtjocklek max 40 mm. Öppningsbart med skruvmejsel från utsidan. Vredfunktion från insidan.

Art nr.	Benämning	Ytbehandling	Förp.	Enhet
30155555	WC-behör 265-40	Nickel	1/5	par
30155600	WC-behör 265-40	Krom	1/5	par
30155550	WC-behör 265-55	Nickel	1/5	par

ASSA WC-behör 265E



Ett toalettbehör av mässing för institutioner och offentlig miljö. Passar till ASSA låshus 565 och 310. Röd/vit markering på in- och utsidan. Dörrtjocklek max 45 mm. Öppningsbart ned skruvmejsel från utsidan. Vredfunktion från insidan. För Epok-serien.

Art nr.	Benämning	Ytbehandling	Förp.	Enhet
30155610	WC-behör 265E	Nickel	1/5	par
30155612	WC-behör 265E	Mattkrom	1/5	par
30155614	WC-behör 265E	Mattborstad mässing	1/5	par



ASSA WC-behör 8265RF

Ett toalettbehör av rostfritt stål för toalettdörrar i alla miljöer. Passar till ASSA låshus 565 och 310. Röd/vit markering på in- och utsidan. Alla synliga delar i mattborstat rostfritt stål. Dörrtjocklek max 40 mm. Öppningsbart med skruvmejsel från utsidan. Vredfunktion från insidan.



Art nr.	Benämning	Ytbehandling	Förp.	Enhet
30155650	WC-behör 8265-40 RF	Mattborstat rostfritt stål	1/5	par

ASSA WC-behör 9265

Ett toalettbehör av mässing för institutioner och offentlig miljö. Passar till ASSA låshus 565 och 310. Röd/vit markering på utsidan. Dörrtjocklek max 50 mm. Förlängt vred för rörelsehindrade. Öppningsbart med skruvmejsel från utsidan.



5

Art nr.	Benämning	Ytbehandling	Förp.	Enhet
30155700	WC-behör 9265	Nickel	1/5	par

ASSA WC-behör 9565T

Ett toalettbehör av mässing för institutioner och offentlig miljö. Passar till ASSA låshus 565 och 310. Röd/vit markering på utsidan. Dörrtjocklek max 40 mm. Låses eller öppnas från insidan genom att trycket förs uppåt eller nedåt, "Flip-up". Öppningsbart med skruvmejsel från utsidan. **Obs!** Vid C-mått mindre än 20 mm ska täckslykt användas.



Art nr.	Benämning	Ytbehandling	Förp.	Enhet
30156000	WC-behör 9565T Hö	Nickel	1	par
30156500	WC-behör 9565T Vä	Nickel	1	par

ASSA WC-behör 14890

Ett toalettbehör i Hemma-serien av mässing för innerdörrlås 40T, 2014 och 2020. Röd/vit markering på in- och utsidan och genomgående fastsättning. Dörrtjocklek 35-45 mm. Vredfunktion från insidan. Öppningsbart med skruvmejsel från utsidan. Ø 52 mm.



Art nr.	Benämning	Ytbehandling	Förp.	Enhet
30146060	WC-behör 14890	Krom	1	par
30146065	WC-behör 14890	Mattkrom	1	par



DÖRRTRYCKEN OCH DRAGHANDTAG

HOPPE WC-behör 42FIS

Ett toalettbehör av aluminium med dold fastsättning. Röd/vit markering på utsidan. Dörrtjocklek 37-42 mm. Finns även i rostfritt. Ø 53 mm.



Art nr.	Benämning	Ytbehandling	Förp.	Enhet
10074720	WC-behör 42FIS	F1 Silver	1/10	par

5

HOPPE WC-behör 996S flip-up

Handikappanpassat WC-behör med flip-up funktion. Man låser från insidan genom att lyfta trycket uppåt och låser upp igen genom att trycka det nedåt. Det enkla monteraget samt att WC-behöret är vändbart höger/vänster, ger dig många fördelar när det gäller montage, användarvänlighet och lagerhållning. En ytterligare fördel är att alla aluminium produkter av HOPPE är nickelfria, testade enligt gällande EU-direktiv. Allt detta för att tillgodose krav och byggnormer i den offentliga miljön.



Art nr.	Benämning	Ytbehandling	Förp.	Enhet
10074740	WC-behör 996S flip-up	F1 Silver	1	par

Randi WC-behör 7140

Ett toalettbehör av rostfritt stål för Line 18 med dold fastsättning. Röd/vit markering på utsidan. Dörrtjocklek 34-45 mm. Passar innerdörrslås. Ø 52 × 4 mm. Finns även för modullås.



Art nr.	Benämning	Ytbehandling	Förp.	Enhet
10809400	WC-behör 7140	Mattborstat rostfritt stål	1	par

HOPPE WC-behör 9265

HOPPE WC behör för modullåskista, aluminium silver F1. Vred insida - röd/vit markering utsida. Dörrtjocklek 40-95 mm, Uppfyller krav på nickelallergi - godkänt för allergiker.



Art nr.	Benämning	Ytbehandling	Förp.	Enhet
10074735	Wc-behör 9265	F1 Silver	1	par



WC-behör A-262

Ett toalettbehör av mässing Ø 50 mm. Levereras med skruv både för genomgående fastsättning och träskruv. Röd/vit markering på utsidan. Passar till innerdörrslås. För dörrtjocklek 38-42 mm.

Art nr.	Benämning	Ytbehandling	Förp.	Enhet
10100500	WC-behör A-262	Nickel	1/5	par
10102700	WC-behör A-262	Mattnickel	1/5	par
10102550	WC-behör A-262	Mattkrom	1/5	par
10101500	WC-behör A-262	Polerad mässing	1/5	par
10102500	WC-behör A-262	Mattborstad mässing	1/5	par



WC-behör A-262 RF

Ett toalettbehör av rostfritt stål Ø 52 mm med genomgående dold fastsättning. Levereras med både M4 skruv och träskruv. Röd/vit markering på utsidan. Passar till innerdörrslås. För dörrtjocklek 38-42 mm.

Art nr.	Benämning	Ytbehandling	Förp.	Enhet
10102600	WC-behör A-262 RF	Mattborstat rostfritt stål	1/5	par



5

WC-behör A-262-P

Ett toalettbehör av pressad plåt med genomgående fastsättning. Röd/vit markering på utsidan. Passar till innerdörrslås. Levereras inklusive skruv. För dörrtjocklek 38-42 mm.

Art nr.	Benämning	Ytbehandling	Förp.	Enhet
10101000	WC-behör A-262-P	Nickel	1/5	par



WC-behör A-265

Ett toalettbehör av mässing med genomgående fastsättning. Röd/vit markering på in- och utsidan. Passar till cylinderlås 565. För dörrtjocklek 38-65 mm.

Art nr.	Benämning	Ytbehandling	Förp.	Enhet
10104600	WC-behör A-265	Nickel	1/5	par
10105000	WC-behör A-265	Mattborstad mässing	1/5	par



DÖRRTRYCKEN OCH DRAGHANDTAG

WC-behör 1682

Ett toalettbehör av mässing med genomgående fastsättning. Röd/vit markering på in- och utsidan. Passar till innerdörrslås. För dörrtjocklek 38-42 mm.



Art nr.	Benämning	Ytbehandling	Förp.	Enhet
10108400	WC-behör 1682	Krom	1/5	par
10108600	WC-behör 1682	Mattkrom	1/5	par
10108500	WC-behör 1682	Polerad mässing	1/5	par

5

WC-behör 1782

Ett toalettbehör av mässing med genomgående fastsättning. Röd/vit markering på in- och utsidan. Passar till innerdörrslås. För dörrtjocklek 38-42 mm.



Art nr.	Benämning	Ytbehandling	Förp.	Enhet
10108700	WC-behör 1782	Krom	1/5	par

Långskylt WC-behör 54

Ett toalettbehör av gjuten mässing för innerdörrar. Används till trycken utan rosett monterad. Med träskruvsfastsättning och för dörrtjocklek 38-42 mm. Mått: 220 x 45 mm.



Art nr.	Benämning	Ytbehandling	Förp.	Enhet
10098600	WC-behör 54	Polerad mässing	1	par
10098620	WC-behör 54	Nickel	1	par

Långskylt WC-behör 65

Ett toalettbehör av pressad mässingsplåt för innerdörrar. Används till trycken utan rosett monterad. Med träskruvsfastsättning och för dörrtjocklek 38-42 mm. Mått: 180 x 46 mm.



Art nr.	Benämning	Ytbehandling	Förp.	Enhet
10099000	WC-behör 65	Nickel	1	par



ASSA draghandtag 130

Ett draghandtag av mässing för förrådsrum, skjutdörrar etc. Fastsättning med träskruv. Vid genomgående montage finns skruv för dörrtjocklek 34-82 mm. Längder: 100, 150 och 200 mm. Vid parmontering beställ skrupåse 130/131.

Art nr.	Benämning	Ytbehandling	Förp.	Enhet
30142800	Draghandtag 130/100	Krom	1	st
30142801	Draghandtag 130/100	Polerad mässing	1	st
30142802	Draghandtag 130/150	Krom	1	st
30142803	Draghandtag 130/150	Polerad mässing	1	st
30142804	Draghandtag 130/200	Krom	1	st
30142805	Draghandtag 130/200	Polerad mässing	1	st



ASSA draghandtag 131

Ett draghandtag av mässing för förrådsrum, skjutdörrar etc. Fastsättning med träskruv. Vid genomgående montage finns skruv för dörrtjocklek 34-82 mm. Längder: 150 och 200 mm.

Art nr.	Benämning	Ytbehandling	Förp.	Enhet
30142810	Draghandtag 131/150	Krom	1	st
30142811	Draghandtag 131/150	Polerad mässing	1	st
30142812	Draghandtag 131/200	Krom	1	st
30142813	Draghandtag 131/200	Polerad mässing	1	st
30142815	Skrupåse till 130/131		1	st



5

ASSA draghandtag 137

Ett draghandtag av mässing för entrédörrar i olika miljöer och material. Finns som både ensidigt och tvåsidigt montage med genomgående fästskruvar. Till trädörrar bör underläggsbricka 039 användas. För montage i glasdörrar används en speciell monteringsatts. Längder: 160, 250 och 400 mm.

- 160 mm Dörrtjocklek 8-80 mm. Utsprång 60 mm. Ø 16 mm.
- 250, 400 mm Dörrtjocklek 8-95 mm. Utsprång 77 mm. Ø 20 mm.

Art nr.	Benämning	Ytbehandling	Förp.	Enhet
30142820	Draghandtag 137/160	Krom	1	st
30142826	Draghandtag 137/160	Krom	1	par
30142821	Draghandtag 137/160	Polerad mässing	1	st
30142827	Draghandtag 137/160	Polerad mässing	1	par
30142828	Draghandtag 137/250	Krom	1	par
30142829	Draghandtag 137/250	Polerad mässing	1	par
30142824	Draghandtag 137/400	Krom	1	st
30142830	Draghandtag 137/400	Krom	1	par
30142831	Draghandtag 137/400	Polerad mässing	1	par
30142816	Underläggsbricka 039	Krom	1	st
30142817	Underläggsbricka 039	Polerad mässing	1	st



DÖRRTRYCKEN OCH DRAGHANDTAG

ASSA draghandtag 138

Ett draghandtag av mässing för entrédörrar i olika miljöer och material.

Finns som både ensidigt och tvåsidigt montage med genomgående fästskruvar. Till trädörrar bör underläggsbricka 039 användas. För montage i glasdörrar används en speciell monteringsatts.

Längder: 160, 250 och 400 mm.

- 160 mm Dörrtjocklek 8-80 mm. Utsprång 60 mm. Ø 16 mm.
- 250, 400 mm Dörrtjocklek 8-95 mm. Utsprång 77 mm. Ø 20 mm.



5

Art nr.	Benämning	Ytbehandling	Förp.	Enhet
30142838	Draghandtag 138/160	Krom	1	par
30142834	Draghandtag 138/250	Krom	1	st
30142840	Draghandtag 138/250	Krom	1	par
30136549	Draghandtag 138/250	Polerad mässing	1	par
30142836	Draghandtag 138/400	Krom	1	st
30142842	Draghandtag 138/400	Krom	1	par
30142843	Draghandtag 138/400	Polerad mässing	1	par

ASSA draghandtag 326

Ett draghandtag av mässing för entrédörrar i olika miljöer och material.

Finns som både ensidigt och tvåsidigt montage med genomgående fästskruvar. Till trädörrar bör underläggsbricka 039 användas. För montage i glasdörrar används en speciell monteringsatts.

För dörrtjocklek 25-110 mm. Utsprång 92 mm. Ø 30 mm. C/c 300 mm.



Art nr.	Benämning	Ytbehandling	Förp.	Enhet
30136550	Draghandtag 326/300	Krom	1	st
30142850	Draghandtag 326/300	Krom	1	par
30142849	Draghandtag 326/300	Polerad mässing	1	st
30142851	Draghandtag 326/300	Polerad mässing	1	par



ASSA draghandtag 8630

Ett draghandtag av rostfritt stål som rekommenderas till krävande miljöer och för alternativa objekttyper, offentliga miljöer och institutioner.

Det rostfria materialet ger maximalt korrosionsskydd, beständighet mot starka luftföroreningar och rekommenderas till miljöer med höga hygieniska krav. Finns som både ensidigt och tvåsidigt montage med genomgående fästsruvar. Rostfritt syrafast stål i alla synliga delar och med dold fastsättning.

För dörrtjocklek 30-75 mm.



5

Art nr.	Benämning	Ytbehandling	Förp.	Enhet
30142901	Draghandtag 8630/300 - Ø 25	Mattborstat rostfritt stål	1	st
30142900	Draghandtag 8630/300 - Ø 25	Mattborstat rostfritt stål	1	par
30142902	Draghandtag 8630/300 - Ø 31	Mattborstat rostfritt stål	1	par
30142904	Draghandtag 8630/400 - Ø 31	Mattborstat rostfritt stål	1	par

ASSA draghandtag 8631

Ett draghandtag av rostfritt stål som rekommenderas till krävande miljöer och för alternativa objekttyper, offentliga miljöer och institutioner.

Det rostfria materialet ger maximalt korrosionsskydd, beständighet mot starka luftföroreningar och rekommenderas till miljöer med höga hygieniska krav. Finns som både ensidigt och tvåsidigt montage med genomgående fästsruvar. Rostfritt syrafast stål i alla synliga delar och med dold fastsättning.

För dörrtjocklek 30-75 mm.



Art nr.	Benämning	Ytbehandling	Förp.	Enhet
30142910	Draghandtag 8631/300 - Ø 25	Mattborstat rostfritt stål	1	par
30142922	Draghandtag 8631/300 - Ø 31	Mattborstat rostfritt stål	1	st
30142912	Draghandtag 8631/300 - Ø 31	Mattborstat rostfritt stål	1	par
30142916	Draghandtag 8631/300 - Ø 38	Mattborstat rostfritt stål	1	par
30142924	Draghandtag 8631/400 - Ø 31	Mattborstat rostfritt stål	1	st
30142914	Draghandtag 8631/400 - Ø 31	Mattborstat rostfritt stål	1	par
30142918	Draghandtag 8631/400 - Ø 38	Mattborstat rostfritt stål	1	par

DÖRRTRYCKEN OCH DRAGHANDTAG

Randi draghandtag 7525

Ett draghandtag av rostfritt stål för entrédörrar i olika miljöer och material.

För enkelmontage eller parmontage. Vid beställning anges dörrtjocklek. Monteringskruv ingår ej. C/c 200, 300 och 450 mm. Ø 25 mm. I samma designserie finns även trycken och spanjolethandtag.

Monteringsatts beställs efter dörrtjockleken.



Art nr.	Benämning	Ytbehandling	Förp.	Enhet
10809450	Draghandtag 7525/200	Mattborstat rostfritt stål	1	st
10809455	Draghandtag 7525/300	Mattborstat rostfritt stål	1	st
10809460	Draghandtag 7525/450	Mattborstat rostfritt stål	1	st
10809465	Monteringsatts enkelmont. 73045T	Mattborstat rostfritt stål	1	sts
10809466	Monteringsatts 73040 - 10-42 mm	Mattborstat rostfritt stål	1	sts
10809467	Monteringsatts 73040 - 43-78 mm	Mattborstat rostfritt stål	1	sts

Draghandtag 94

Ett draghandtag av acetalplast för vipport till garage, dörr till förråd, soprum etc.

Längd: 202 mm. C/c 172 mm.

Passande skruv: TKX 6,0.



Art nr.	Benämning	Ytbehandling	Förp.	Enhet
80058070	Draghandtag 94	Svart acetalplast	1	st

Draghandtag 1107

Ett draghandtag för entrédörrar i olika miljöer och material. Kan monteras parvis. Skruv M6 × 20 och hylsa M6 används vid parmontering. Ange dörrtjocklek vid beställning. Längd: 320 mm. C/c 220 mm. Ø 30 mm.



Art nr.	Benämning	Ytbehandling	Förp.	Enhet
10027070	Draghandtag 1107	Krom	1	st



Draghandtag 1108

Ett draghandtag för entrédörrar i olika miljöer och material. Kan monteras parvis. Skruv M6 × 20 och hylsa M6 används vid parmontering.

Ange dörrtjocklek vid beställning.

Längd: 400 mm. C/c 285 mm. Ø 33 mm.



5

Art nr.	Benämning	Ytbehandling	Förp.	Enhet
10027045	Draghandtag 1108	Ek/Krom	1	st

Draghandtag 1426 och tryckplatta 1428

Ett draghandtag för entrédörrar i olika miljöer och material. Kan monteras parvis med varandra. Skruv M6 × 20 och hylsa M6 används vid parmontering. Ange dörrtjocklek vid beställning. Längden på **1426** är 310 mm. Storlek på tryckplatta **1428** är 175 × 135 mm. C/c 225 mm.

Art nr.	Benämning	Ytbehandling	Förp.	Enhet
10027020	Draghandtag 1426	Ek/Krom	1	st
10027000	Draghandtag 1426	Teak/Nickel	1	st
10027030	Tryckplatta 1428	Ek/Krom	1	st
10027010	Tryckplatta 1428	Teak/Nickel	1	st



Draghandtag 1807

Ett draghandtag av rostfritt stål för entrédörrar i olika miljöer och material. Kan monteras parvis. Ange dörrtjocklek vid beställning. Vid parmontage monteras draghandtagen med kupolmutter och pinnbult M6.

Vid längd 400 mm: C/c 260 mm och Ø 32 mm.

Vid längd 500 mm: C/c 360 mm och Ø 38 mm.

Art nr.	Benämning	Ytbehandling	Förp.	Enhet
10027080	Draghandtag 1807/400	Mattborstat rostfritt stål	1	st
10027085	Draghandtag 1807/500	Mattborstat rostfritt stål	1	st



DÖRRTRYCKEN OCH DRAGHANDTAG

Draghandtag 1812 med brickor

Ett draghandtag för entrédörrar i olika miljöer och material. Kan monteras parvis med varandra. Vid enkelmontage används fyrkantsbricka. C/c 380 mm. Ø 32 mm.



Art nr.	Benämning	Ytbehandling	Förp.	Enhet
10027089	Draghandtag 1812 med brickor	Rostfritt polerad	1	st

Draghandtag 1812 dolt montage

Ett draghandtag för entrédörrar i olika miljöer och material. Monteras parvis med varandra. Dold skruvfastsättning vid parmontage. C/c 380 mm. Ø 32 mm.



Art nr.	Benämning	Ytbehandling	Förp.	Enhet
10027095	Draghandtag 1812 dolt montage par	Rostfritt polerad	1	st

Draghandtag 1818

Ett draghandtag av rostfritt stål för entrédörrar i olika miljöer och material. Kan monteras parvis. Ange dörrtjocklek vid beställning. Vid enkelmontage används fyrkantsbricka. Dold skruvfastsättning vid parmontage. Kan beställas med dold fastsättning. C/c 300, 400 eller 600 mm. Ø 25 mm.



Art nr.	Benämning	Ytbehandling	Förp.	Enhet
10027090	Draghandtag 1818 - 300 mm	Mattborstat rostfritt stål	1	st
10027092	Draghandtag 1818 - 400 mm	Mattborstat rostfritt stål	1	st
10027094	Draghandtag 1818 - 600 mm	Mattborstat rostfritt stål	1	st

Tryckplatta 13802

En tryckplatta av aluminium för entrédörrar i olika miljöer och material. Fäste i natureloxerad aluminium och handtag i svart plast. Monteras med kupolmutter och pinnbult M8. Mått: 150 × 150 mm.

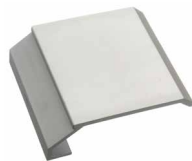


Art nr.	Benämning	Ytbehandling	Förp.	Enhet
10027061	Tryckplatta 13802	Amber/Svart	1	st
10027062	Tryckplatta 13802	Aluminium/Svart plast	1	st



Tryckplatta 13821

En tryckplatta av aluminium för entrédörrar i olika miljöer och material. Hela tryckplattan är i natureloxerad aluminium. Monteras med kupolmutter och pinnbult M8. Mått: 150 × 150 mm.



Art nr.	Benämning	Ytbehandling	Förp.	Enhet
10027060	Tryckplatta 13821	Natureloxerad aluminium	1	st

Draghandtag 13822

Ett draghandtag av aluminium för entrédörrar i olika miljöer och material. Fäste i natureloxerad aluminium och handtag i svart plast. Monteras med kupolmutter och pinnbult M8. Mått: 400 × 40 mm.

5



Art nr.	Benämning	Ytbehandling	Förp.	Enhet
10027064	Draghandtag 13822	Aluminium/Svart plast	1	st
10027063	Draghandtag 13822	Amber/Svart	1	st

Tillbehör till draghandtag och tryckplattor

Monteringsstillbehör till draghandtag och tryckplattor.



Kupolmutter

Pinnbult

Skruv

Hylsa

Art nr.	Benämning	Ytbehandling	Förp.	Enhet
10027087	Kupolmutter M6	Förnicklad	1	st
10027065	Kupolmutter M8	Förnicklad	1	st
10027069	Pinnbult M6 × 82	Förzinkad	1	st
10027088	Pinnbult M6 × 95	Förzinkad	1	st
10027068	Pinnbult M6 × 105	Förzinkad	1	st
10027067	Pinnbult M8 × 80	Förzinkad	1	st
10027066	Pinnbult M8 × 100	Förzinkad	1	st
10027050	Skruv M6 × 20	Förnicklad	1	st
10027046	Hylsa M6 × 43	Obehandlad mässing	1	st
10027048	Hylsa M6 × 58	Obehandlad mässing	1	st
10027047	Hylsa M6 × 63	Obehandlad mässing	1	st
10027049	Hylsa M6 × 68	Obehandlad mässing	1	st



DÖRRTRYCKEN OCH DRAGHANDTAG

Draghandtag Classic Oak

Ett draghandtag av mattborstat rostfritt stål och ek för entrédörrar i olika miljöer och material.

För parmontage. Ange dörrtjocklek vid beställning. C/c 600 och 800 mm. Ø 32 mm. Utsprånget är 97 mm. Dold skruvfastsättning.



5

Art nr.	Benämning	Ytbehandling	Förp.	Enhet
10026960	Draghandtag Classic Oak 600/32	Ek/Rostfritt stål	1	par
10026962	Draghandtag Classic Oak 800/32	Ek/Rostfritt stål	1	par

Draghandtag Elegance Oak

Ett draghandtag av mattborstat rostfritt stål och ek för entrédörrar i olika miljöer och material.

För parmontage. Ange dörrtjocklek vid beställning. C/c 600, 800 och 1000 mm. Vid Ø 32 mm är utsprånget 92 mm. Vid Ø 38 mm är utsprånget 98 mm. Dold skruvfastsättning.



Art nr.	Benämning	Ytbehandling	Förp.	Enhet
10026965	Draghandtag Elegance Oak 600/32	Ek/Rostfritt stål	1	par
10026966	Draghandtag Elegance Oak 800/32	Ek/Rostfritt stål	1	par
10026967	Draghandtag Elegance Oak 600/38	Ek/Rostfritt stål	1	par
10026968	Draghandtag Elegance Oak 800/38	Ek/Rostfritt stål	1	par
10026969	Draghandtag Elegance Oak 1000/38	Ek/Rostfritt stål	1	par



Draghandtag Stylish Oak

Ett draghandtag av mattborstat rostfritt stål och ek för entrédörrar i olika miljöer och material.

För parmontage. Ange dörrtjocklek vid beställning. C/c 400, 600, 800 och 1000 mm. Vid \varnothing 32 mm är utsprånget 90 mm. Vid \varnothing 38 mm är utsprånget 95 mm. Dold skruvfastsättning.



5

Art nr.	Benämning	Ytbehandling	Förp.	Enhet
10026970	Draghandtag Stylish Oak 400/32	Ek/Rostfritt stål	1	par
10026972	Draghandtag Stylish Oak 600/32	Ek/Rostfritt stål	1	par
10026974	Draghandtag Stylish Oak 800/32	Ek/Rostfritt stål	1	par
10026976	Draghandtag Stylish Oak 600/38	Ek/Rostfritt stål	1	par
10026978	Draghandtag Stylish Oak 800/38	Ek/Rostfritt stål	1	par
10026980	Draghandtag Stylish Oak 1000/38	Ek/Rostfritt stål	1	par

Draghandtag Tim PH2122

Ett draghandtag av rostfritt stål. Längd: 1 400 mm, c/c 1200 mm. Diameter 30 mm.



Art nr.	Benämning	Ytbehandling	Förp.	Enhet
10026920	Draghandtag Tim PH2122	Rostfritt stål	1	st
10026925	Monteringssats PH2122 enkel	Rostfritt stål	1	st
10026930	Monteringssats PH2122 parmontage	Rostfritt stål	1	st

ANTECKNINGAR

5