

# CYLINDRAR, BEHÖR OCH HÄNGLÅS

---



# SERVICE & UNDERHÅLL

2

## ASSA Låscylindrar & hänglås

ASSA låscylindrar levereras smorda från fabrik för att garantera optimal funktion. Vi rekommenderar att en låscylinder bör smörjas/underhållas minst **en gång varje år eller vid kärvande gång**. Låscylindrar som används mer högfrekvent bör underhållas oftare. Underhåll av låscylindrar bör ske strax före vintersäsongen. Detta för att förebygga funktionsstörningar p.g.a. eventuell kondensbildning eller frysning. Observera att även nycklar slits och bör bytas ut vid försämrad öppningsförmåga.

### ASSA Låsspray

Vid användning av ASSA Låsspray så gäller **max 1 tryck per smörjning** då låssprayen doserar automatiskt. Smörjer man för mycket kan det ge en försämrad funktion. Genom smörjning/underhåll ökar en låscylinders funktionssäkerhet och livslängd väsentligt.

### VIKTIGT!

Använd **aldrig olja eller grafit** i låscylindrar. Fett och olja försäkrar funktionsstopp och bekar ihop låscylindern.

### ASSA Lock Cleaner De-Icer

Om en låscylinder är kraftigt nedsmutsad eller igenfusen kan ASSA Lock Cleaner De-Icer användas.

### VIKTIGT!

Efter användning av ASSA Lock Cleaner De-Icer så måste cylindern smörjas cirka 10 minuter efteråt, annars kommer onormalt slitage att uppstå.



# A- OCH B-MÅTT

## Vad är A- och B-mått?

För att vi ska kunna leverera rätt cylinderbehör till en dörr är det nödvändigt att uppge dörrens A- och B-mått. A- och B-mått används när man ska beslä dörren med enkelcylinder och vred. Ska man beslä dörren med dubbelcylinder behövs även C-måttet.

Måtten behövs för att:

- Få rätt höjd på **cylinderring**
- Få rätt längd på **medbringare, vredskruv, cylinderskruv** eller **HH-skruv**
- Kunna avgöra om **cylinderförlängare** behöver användas.

**A-mått** Dörrbladets tjocklek

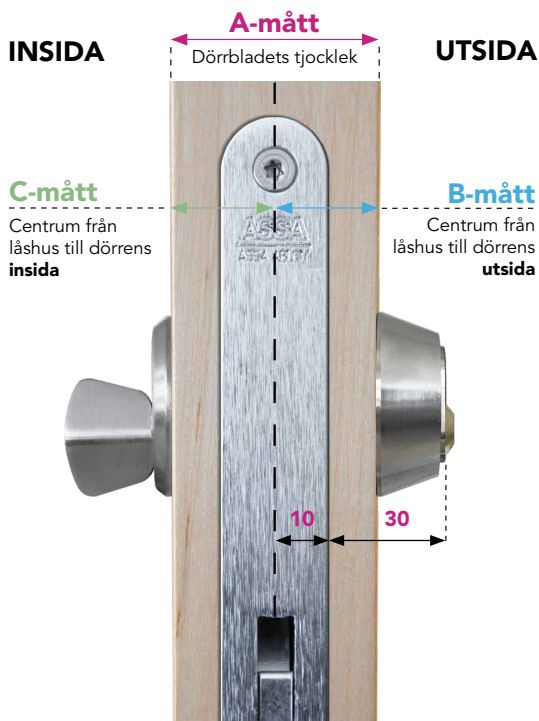
**B-mått** Måttet mellan låshusets centrum till dörrens utsida.

**C-mått** Måttet mellan låshusets centrum till dörrens insida.

Halva låshusets tjocklek: **10 mm**

Cylinder: **30 mm**

När man monterar ihop låshus och cylinder sticker cylindern ut **40 mm** från låshusets mittpunkt.



# A- OCH B-MÅTT

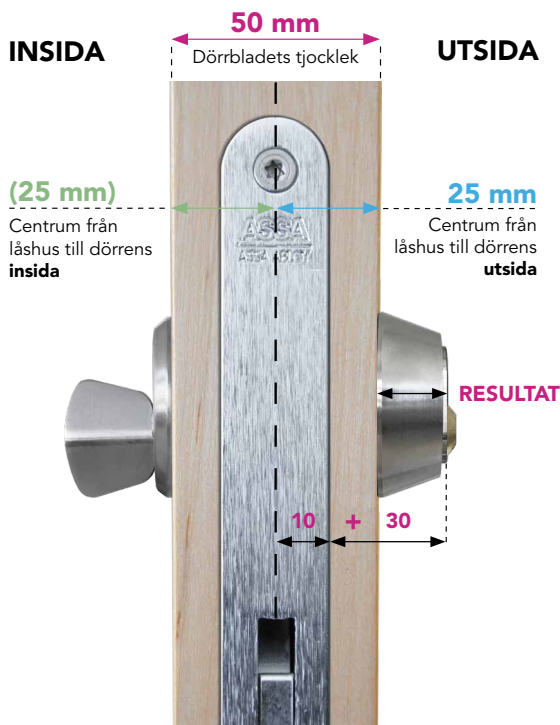
## Exempel på val av cylinderring

Du ska montera en 1201/1301 ovalcylinder på en dörr med ett **A-mått** på 50 mm och ett **B-mått** på 25 mm. För att kunna veta vilken cylinderring som ska användas behöver du räkna ut **hur mycket cylindern sticker ut från dörrbladets ytersida**.

Den formel som används för att räkna ut detta är följande:









Halva låshusets tjocklek + cylinderns mått - B-måttet ( $10 + 30 - 25 = 15$  mm).

Cylindern sticker ut **15 mm** från dörrbladets ytersida. Att tänka på är att cylinderringen aldrig får vara högre än vad cylindern sticker ut. Använd den cylinderring som har samma mått som cylindern sticker ut, eller avrunda till närmsta cylinderring nedåt. I detta fallet får vi lov att använda en **13 mm cylinderring** då cylindern inte sticker ut tillräckligt för att kunna använda en 16 mm cylinderring.



# CYLINDRAR ÖVERSIKT

## ASSA d12 översikt cylinderformer

OVAL CYLINDERFORM		
 <b>1201 / 1301</b>	 <b>1202 / 1302</b>	 <b>1203 / 1303</b>
 <b>1207 / 1307</b>	 <b>1208 / 1308</b>	 <b>1209 / 1309</b>
RUND CYLINDERFORM		
 <b>1211 / 1311</b>	 <b>1212 / 1312</b>	 <b>1213 / 1313</b>

## ASSA d12 yttermått

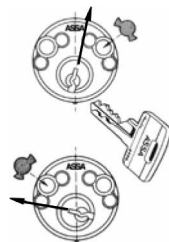
RUND CYLINDERFORM	OVAL CYLINDERFORM
 32,7    39,5	 31    20

## Montering cylinderpropp

Montera cylinderproppar över skruvhålen för en kontrollerbar demontering.

Vrid nyckeln först till "klockan halv ett" och tryck in proppen mellan skruvarna på cylinderns högra sida.

Vrid sedan nyckeln till "halv tio" för montering av proppen på vänster sida.





# CYLINDRAR, BEHÖR & HÄNGLÅS

## ASSA d12 cylinder 1201 / 1301

ASSA d12 är en patenterad cylinder för högfrekvent användning inom privatbostad, föreningsliv, näringsverksamhet m.m. Cylindern är dyrk-, manipulation-, och angreppsskyddad. Oval **utvändig** stiftcylinder med 6 spärrelement som kan kombineras med ASSAs hänglås-sortiment. Uppfyller krav enligt SS 3522 klass 3 och EN 1303 grade 6, grade 2. Cylindern ingår i av försäkringsbolag godkänd låsenhet.

- **1200-serien** är patentskyddad vilket ger skydd mot obehörig kopiering av nycklar.
- **1300-serien** har inget skydd mot obehörig kopiering av nycklar.

Kan beställas med uppgivet nyckelnummer och i satser med lika låsning.

Art nr.	Benämning	Ytbehandling	Förp.	Enhet
<a href="#">30700010</a>	Cylinder 1201 med 3 nycklar	Förnicklad	1	st
<a href="#">30700020</a>	Cylinder 1201 med 3 nycklar	Mattkrom	1	st
<a href="#">30690010</a>	Cylinder 1201 nyckelnummer	Förnicklad	1	st
<a href="#">30690015</a>	Cylinder 1201 nyckelnummer	Mattkrom	1	st
<a href="#">30700210</a>	Cylinder 1301 med 3 nycklar	Förnicklad	1	st
<a href="#">30700211</a>	Cylinder 1301 2 st L.L. med 5 nycklar	Förnicklad	1	sts
<a href="#">30700212</a>	Cylinder 1301 3 st L.L. med 5 nycklar	Förnicklad	1	sts
<a href="#">30700220</a>	Cylinder 1301 med 3 nycklar	Mattkrom	1	st
<a href="#">30700225</a>	Cylinder 1301 med 5 nycklar	Mattkrom	1	st
<a href="#">30700226</a>	Cylinder 1301 2 st L.L. med 5 nycklar	Mattkrom	1	sts
<a href="#">30691010</a>	Cylinder 1301 nyckelnummer	Förnicklad	1	st
<a href="#">30691015</a>	Cylinder 1301 nyckelnummer	Mattkrom	1	st

## ASSA d12 dubbelcylinder 1202 / 1302

ASSA d12 är en patenterad cylinder för högfrekvent användning inom privatbostad, föreningsliv, näringsverksamhet m.m. Cylindrarna är dyrk-, manipulation-, och angreppsskyddade. Ovala stiftcylindrar med 6 spärrelement som kan kombineras med ASSAs hänglås-sortiment. Uppfyller krav enligt SS 3522 klass 3 och EN 1303 grade 6, grade 2. Cylindern ingår i av försäkringsbolag godkänd låsenhet.

- **1200-serien** är patentskyddad vilket ger skydd mot obehörig kopiering av nycklar.
- **1300-serien** har inget skydd mot obehörig kopiering av nycklar.

Kan beställas med uppgivet nyckelnummer och i satser med lika låsning.

Art nr.	Benämning	Ytbehandling	Förp.	Enhet
<a href="#">30700030</a>	Cylinder 1202 med 3 nycklar	Förnicklad	1	par
<a href="#">30700035</a>	Cylinder 1202 med 3 nycklar	Mattkrom	1	par
<a href="#">30690020</a>	Cylinder 1202 nyckelnummer	Förnicklad	1	par
<a href="#">30690025</a>	Cylinder 1202 nyckelnummer	Mattkrom	1	par
<a href="#">30700230</a>	Cylinder 1302 med 3 nycklar	Förnicklad	1	par
<a href="#">30700235</a>	Cylinder 1302 med 3 nycklar	Mattkrom	1	par
<a href="#">30691020</a>	Cylinder 1302 nyckelnummer	Förnicklad	1	par
<a href="#">30691025</a>	Cylinder 1302 nyckelnummer	Mattkrom	1	par



## ASSA d12 cylinder 1203 / 1303

ASSA d12 är en patenterad cylinder för högfrekvent användning inom privatbostad, föreningsliv, näringsverksamhet m.m. Cyindern är dyrk-, manipulation-, och angreppsskyddad. Oval **invändig** stiftcylinder med 6 spärrelement som kan kombineras med ASSAs hänglås-sortiment. Uppfyller krav enligt SS 3522 klass 3 och EN 1303 grade 6, grade 2. Cyindern ingår i av försäkringsbolag godkänd läsenhet.

- **1200-serien** är patentskyddad vilket ger skydd mot obehörig kopiering av nycklar.
- **1300-serien** har inget skydd mot obehörig kopiering av nycklar.

Kan beställas med uppgivet nyckelnummer och i satser med lika låsning.



2

Art nr.	Benämning	Ytbehandling	Förp.	Enhet
30700040	Cylinder 1203 med 3 nycklar	Förnicklåd	1	st
30700045	Cylinder 1203 med 3 nycklar	Mattkrom	1	st
30690030	Cylinder 1203 nyckelnummer	Förnicklåd	1	st
30690035	Cylinder 1203 nyckelnummer	Mattkrom	1	st
30700240	Cylinder 1303 med 3 nycklar	Förnicklåd	1	st
30700245	Cylinder 1303 med 3 nycklar	Mattkrom	1	st
30691030	Cylinder 1303 nyckelnummer	Förnicklåd	1	st
30691035	Cylinder 1303 nyckelnummer	Mattkrom	1	st

## ASSA d12 cylinder 1207 / 1307

ASSA d12 är en patenterad cylinder för högfrekvent användning inom privatbostad, föreningsliv, näringsverksamhet m.m. Cyindern är dyrk-, manipulation-, och angreppsskyddad. Oval **utvändig** stiftcylinder med 6 spärrelement och **lång medbringare** som kan kombineras med ASSAs hänglås-sortiment. Uppfyller krav enligt SS 3522 klass 3 och EN 1303 grade 6, grade 2. Cyindern ingår i av försäkringsbolag godkänd läsenhet.

- **1200-serien** är patentskyddad vilket ger skydd mot obehörig kopiering av nycklar.
- **1300-serien** har inget skydd mot obehörig kopiering av nycklar.

Kan beställas med uppgivet nyckelnummer och i satser med lika låsning.



Art nr.	Benämning	Ytbehandling	Förp.	Enhet
30700050	Cylinder 1207 med 3 nycklar	Förnicklåd	1	st
30700060	Cylinder 1207 med 3 nycklar	Mattkrom	1	st
30690040	Cylinder 1207 nyckelnummer	Förnicklåd	1	st
30690045	Cylinder 1207 nyckelnummer	Mattkrom	1	st
30700250	Cylinder 1307 med 3 nycklar	Förnicklåd	1	st
30700252	Cylinder 1307 2 st L.L. med 5 nycklar	Förnicklåd	1	sts
30700253	Cylinder 1307 3 st L.L. med 5 nycklar	Förnicklåd	1	sts
30700260	Cylinder 1307 med 3 nycklar	Mattkrom	1	st
30691040	Cylinder 1307 nyckelnummer	Förnicklåd	1	st
30691045	Cylinder 1307 nyckelnummer	Mattkrom	1	st



# CYLINDRAR, BEHÖR & HÄNGLÅS

## ASSA d12 dubbelcylinder 1208 / 1308

ASSA d12 är en patenterad cylinder för högfrequent användning inom privatbostad, föreningsliv, näringsverksamhet m.m. Cylinderarna är dyr-, manipulation-, och angreppsskyddade. Ovala stiftcylindrar med 6 spärrelement och **långa medbringare** som kan kombineras med ASSAs hänglåssortiment. Uppfyller krav enligt SS 3522 klass 3 och EN 1303 grade 6, grade 2. Cylindern ingår i av försäkringsbolag godkänd läsenhet.

- **1200-serien** är patentskyddad vilket ger skydd mot obehörig kopiering av nycklar.
- **1300-serien** har inget skydd mot obehörig kopiering av nycklar.

Kan beställas med uppgivet nyckelnummer och i satser med lika låsning.



Art nr.	Benämning	Ytbehandling	Förp.	Enhet
<a href="#">30700070</a>	Cylinder 1208 med 3 nycklar	Förnicklad	1	par
<a href="#">30700075</a>	Cylinder 1208 med 3 nycklar	Mattkrom	1	par
<a href="#">30690050</a>	Cylinder 1208 nyckelnummer	Förnicklad	1	par
<a href="#">30700280</a>	Cylinder 1308 med 3 nycklar	Förnicklad	1	par
<a href="#">30700285</a>	Cylinder 1308 med 3 nycklar	Mattkrom	1	par
<a href="#">30691050</a>	Cylinder 1308 nyckelnummer	Förnicklad	1	par

## ASSA d12 cylinder 1209 / 1309

ASSA d12 är en patenterad cylinder för högfrequent användning inom privatbostad, föreningsliv, näringsverksamhet m.m. Cylindern är dyr-, manipulation-, och angreppsskyddad. Oval **invändig** stiftcylinder med 6 spärrelement och **lång medbringare** som kan kombineras med ASSAs hänglåssortiment. Uppfyller krav enligt SS 3522 klass 3 och EN 1303 grade 6, grade 2. Cylindern ingår i av försäkringsbolag godkänd läsenhet.

- **1200-serien** är patentskyddad vilket ger skydd mot obehörig kopiering av nycklar.
- **1300-serien** har inget skydd mot obehörig kopiering av nycklar.

Kan beställas med uppgivet nyckelnummer och i satser med lika låsning.



Art nr.	Benämning	Ytbehandling	Förp.	Enhet
<a href="#">30700090</a>	Cylinder 1209 med 3 nycklar	Förnicklad	1	st
<a href="#">30700100</a>	Cylinder 1209 med 3 nycklar	Mattkrom	1	st
<a href="#">30690060</a>	Cylinder 1209 nyckelnummer	Förnicklad	1	st
<a href="#">30690065</a>	Cylinder 1209 nyckelnummer	Mattkrom	1	st
<a href="#">30700290</a>	Cylinder 1309 med 3 nycklar	Förnicklad	1	st
<a href="#">30700291</a>	Cylinder 1309 2 st L.L. med 5 nycklar	Förnicklad	1	sts
<a href="#">30700292</a>	Cylinder 1309 3 st L.L. med 5 nycklar	Förnicklad	1	sts
<a href="#">30700300</a>	Cylinder 1309 med 3 nycklar	Mattkrom	1	st
<a href="#">30700302</a>	Cylinder 1309 2 st L.L. med 5 nycklar	Mattkrom	1	sts
<a href="#">30700303</a>	Cylinder 1309 3 st L.L. med 5 nycklar	Mattkrom	1	sts
<a href="#">30691060</a>	Cylinder 1309 nyckelnummer	Förnicklad	1	st
<a href="#">30700295</a>	Cylinder 1309 nyckelnummer	Mattkrom	1	st





## ASSA d12 cylinder 1211 / 1311

ASSA d12 är en patenterad cylinder för högfrekvent användning inom privatbostad, föreningsliv, näringsverksamhet m.m. Cyindern är dyrk-, manipulation-, och angreppsskyddad. Rund **utvändig** stiftcylinder med 6 spärrelement som kan kombineras med ASSAs hänglås-sortiment. Uppfyller krav enligt SS 3522 klass 3 och EN 1303 grade 6, grade 2. Cyindern ingår i av försäkringsbolag godkänd läsenhet.

- **1200-serien** är patentskyddad vilket ger skydd mot obehörig kopiering av nycklar.
- **1300-serien** har inget skydd mot obehörig kopiering av nycklar.

Kan beställas med uppgivet nyckelnummer och i satser med lika låsning.



2

Art nr.	Benämning	Ytbehandling	Förp.	Enhet
<a href="#">30700120</a>	Cylinder 1211 med 3 nycklar	Mässing	1	st
<a href="#">30690070</a>	Cylinder 1211 nyckelummer	Mässing	1	st
<a href="#">30700310</a>	Cylinder 1311 med 3 nycklar	Mässing	1	st
<a href="#">30691070</a>	Cylinder 1311 nyckelnummer	Mässing	1	st

## ASSA d12 dubbelcylinder 1212 / 1312

ASSA d12 är en patenterad cylinder för högfrekvent användning inom privatbostad, föreningsliv, näringsverksamhet m.m. Cyindrarna är dyrk-, manipulation-, och angreppsskyddad. Runda stiftcylindrar med 6 spärrelement som kan kombineras med ASSAs hänglås-sortiment. Uppfyller krav enligt SS 3522 klass 3 och EN 1303 grade 6, grade 2. Cyindern ingår i av försäkringsbolag godkänd läsenhet.

- **1200-serien** är patentskyddad vilket ger skydd mot obehörig kopiering av nycklar.
- **1300-serien** har inget skydd mot obehörig kopiering av nycklar.

Kan beställas med uppgivet nyckelnummer och i satser med lika låsning.



Art nr.	Benämning	Ytbehandling	Förp.	Enhet
<a href="#">30700130</a>	Cylinder 1212 med 3 nycklar	Mässing	1	par
<a href="#">30700135</a>	Cylinder 1212 med 5 nycklar	Mässing	1	par
<a href="#">30700150</a>	Cylinder 1212 2 st L.L. med 5 nycklar	Mässing	1	sts
<a href="#">30690075</a>	Cylinder 1212 nyckelnummer	Mässing	1	par
<a href="#">30700330</a>	Cylinder 1312 med 3 nycklar	Mässing	1	par
<a href="#">30700335</a>	Cylinder 1312 med 5 nycklar	Mässing	1	par
<a href="#">30700350</a>	Cylinder 1312 2 st L.L. med 5 nycklar	Mässing	1	sts
<a href="#">30700351</a>	Cylinder 1312 3 st L.L. med 5 nycklar	Mässing	1	sts
<a href="#">30700325</a>	Cylinder 1312 nyckelnummer	Mässing	1	par



# CYLINDRAR, BEHÖR & HÄNGLÅS

2



## ASSA d12 cylinder 1213 / 1313

ASSA d12 är en patenterad cylinder för högfrekvent användning inom privatbostad, föreningsliv, näringsverksamhet m.m. Cylindern är dyrk-, manipulation-, och angreppsskyddad. Rund **invändig** stiftcylinder med 6 spärrelement som kan kombineras med ASSAs hänglås-sortiment. Uppfyller krav enligt SS 3522 klass 3 och EN 1303 grade 6, grade 2. Cylindern ingår i av försäkringsbolag godkänd låsenhet.

- **1200-serien** är patentskyddad vilket ger skydd mot obehörig kopiering av nycklar.
- **1300-serien** har inget skydd mot obehörig kopiering av nycklar.

Kan beställas med uppgivet nyckelnummer och i satser med lika låsning.

Art nr.	Benämning	Ytbehandling	Förp.	Enhet
<a href="#">30700180</a>	Cylinder 1213 med 3 nycklar	Mässing	1	st
<a href="#">30690080</a>	Cylinder 1213 nyckelnummer	Mässing	1	st
<a href="#">30700360</a>	Cylinder 1313 med 3 nycklar	Mässing	1	st
<a href="#">30691080</a>	Cylinder 1313 nyckelnummer	Mässing	1	st

## ASSA tryckcylinder 1216 / 1316



ASSA tryckcylinder 1216 / 1316 är en stiftcylinder med 6 spärrelement för in- och utomhusklimat och som används till spanjolethandtag i **ASSA Epok** och **Vingaserie**. Tryckcylindern är dyrk-, manipulation-, och angreppsskyddad och nyckeln kan tas ur i såväl låst som olåst läge. Cylindern har fjädringsstift för enkel montering/demontering i ASSA handtag.

Uppfyller krav enligt SS 3522 klass 3 och EN 1303 grade 6, grade 2 och krav för låsbara fönster och fönsterdörrar enligt SS 3620 klass B i kombination med spanjolethandtagsserierna ovan. Cylindern ingår i av försäkringsbolag godkänd låsenhet.

- **1200-serien** är patentskyddad vilket ger skydd mot obehörig kopiering av nycklar.
- **1300-serien** har inget skydd mot obehörig kopiering av nycklar.

Kan beställas med uppgivet nyckelnummer och i satser med lika låsning.

Art nr.	Benämning	Ytbehandling	Förp.	Enhet
<a href="#">30700185</a>	Cylinder 1216 med 3 nycklar	Mattkrom	1	st
<a href="#">30700186</a>	Cylinder 1216 med 3 nycklar	Polerad mässing	1	st
<a href="#">30690085</a>	Cylinder 1216 nyckelnummer	Mattkrom	1	st
<a href="#">30690086</a>	Cylinder 1216 nyckelnummer	Polerad mässing	1	st
<a href="#">30700370</a>	Cylinder 1316 med 3 nycklar	Mattkrom	1	st
<a href="#">30700372</a>	Cylinder 1316 med 3 nycklar	Polerad mässing	1	st
<a href="#">30700374</a>	Cylinder 1316 nyckelnummer	Mattkrom	1	st
<a href="#">30700376</a>	Cylinder 1316 nyckelnummer	Polerad mässing	1	st



## ASSA M20 dubbelcylinder 12M22 / 13M22

ASSA M20 är en patenterad dubbelcylinder för nyckelmanövrering från dörrens ut- respektive insida och som är utvecklad för installation i EURO profil låshus. Cylindern är dyrk-, manipulation-, och angreppsskyddad. Dubbel stiftcylinder med 6 spärrelement som kan kombineras med ASSAs d12 sortiment.

Uppfyller krav enligt SS 3522 klass 3 och EN 1303 grade 6, grade 2. Cylindern ingår i av försäkringsbolag godkänd låsenhet.

- **1200-serien** är patentskyddad vilket ger skydd mot obehörig kopiering av nycklar.
- **1300-serien** har inget skydd mot obehörig kopiering av nycklar.

Eurosatsar beställs separat. Ange ut- och insidans mått för att få rätt eurosats.



2

Art nr.	Benämning	Ytbehandling	Förp.	Enhet
<a href="#">30700950</a>	Cylinder 12M22 med 3 nycklar	Blankkrom	1	par
<a href="#">30700955</a>	Cylinder 12M22 med 3 nycklar	Mattkrom	1	par
<a href="#">30701040</a>	Cylinder 13M22 med 3 nycklar	Blankkrom	1	par
<a href="#">30701050</a>	Cylinder 13M22 med 3 nycklar	Mattkrom	1	par

## ASSA M20 cylinder 12M23 / 13M23

ASSA M20 är en patenterad cylinder för låsbara handtag, nyckelströmbrytare, manöver-skåp m.m. och som är utvecklad för installation i EURO profil låshus. Cylindern är dyrk-, manipulation-, och angreppsskyddad. Stiftcylinder med 6 spärrelement som kan kombineras med ASSAs d12 sortiment.

Uppfyller krav enligt SS 3522 klass 3 och EN 1303 grade 6, grade 2. Cylindern ingår i av försäkringsbolag godkänd låsenhet.

- **1200-serien** är patentskyddad vilket ger skydd mot obehörig kopiering av nycklar.
- **1300-serien** har inget skydd mot obehörig kopiering av nycklar.

Eurosatsar beställs separat. Ange ut- och insidans mått för att få rätt eurosats.



Art nr.	Benämning	Ytbehandling	Förp.	Enhet
<a href="#">30700970</a>	Cylinder 12M23 med 3 nycklar	Blankkrom	1	st
<a href="#">30700975</a>	Cylinder 12M23 med 3 nycklar	Mattkrom	1	st
<a href="#">30700990</a>	Cylinder 13M23 med 3 nycklar	Blankkrom	1	st
<a href="#">30701000</a>	Cylinder 13M23 med 3 nycklar	Mattkrom	1	st



# CYLINDRAR, BEHÖR & HÄNGLÅS

## ASSA cylinder 701

ASSA cylinder 701 är en oval **utvändig** stiftcylinder med 7 spärrelement för högfrekvent användning i skalskydd och inre låsning inom institution och bostadssektorn.

Cylindern är dyrk-, manipulation-, och angreppsskyddad och kan användas för in- och utomhusklimat. Uppfyller krav enligt SS 3522 klass 3 och ingår i av försäkringsbolag godkänd läsenhet.

Cylinder 701 levereras som standard med 3 nycklar och kan beställas med uppgivet nyckelnummer och i satser med lika låsning.



2

Art nr.	Benämning	Ytbehandling	Förp.	Enhet
30115500	Cylinder 701 med 3 nycklar	Förnicklad	1	st
30119700	Cylinder 701 med 3 nycklar	Mattkrom	1	st
30117000	Cylinder 701 med 3 nycklar	Brunoxid	1	st
30118500	Cylinder 701 med 3 nycklar	Mattborstad mässing	1	st
30115400	Cylinder 701 nyckelnummer	Förnicklad	1	st
30115411	Cylinder 701 nyckelnummer	Mattkrom	1	st
30115405	Cylinder 701 nyckelnummer	Brunoxid	1	st
30115410	Cylinder 701 nyckelnummer	Mattborstad mässing	1	st

## ASSA dubbelcylinder 702

ASSA cylinder 702 är en oval dubbel stiftcylinder med 7 spärrelement för högfrekvent användning i skalskydd och inre låsning inom institution och bostadssektorn.

Cylindrarna är dyrk-, manipulation-, och angreppsskyddad och kan användas för in- och utomhusklimat. Uppfyller krav enligt SS 3522 klass 3 och ingår i av försäkringsbolag godkänd läsenhet.

Dubbelcylinder 702 levereras som standard med 3 nycklar och kan beställas med uppgivet nyckelnummer och i satser med lika låsning.



Art nr.	Benämning	Ytbehandling	Förp.	Enhet
30120000	Cylinder 702 med 3 nycklar	Förnicklad	1	par
30120700	Cylinder 702 med 3 nycklar	Mattkrom	1	par
30120500	Cylinder 702 med 3 nycklar	Brunoxid	1	par
30120600	Cylinder 702 med 3 nycklar	Mattborstad mässing	1	par
30115414	Cylinder 702 nyckelnummer	Förnicklad	1	par



## ASSA cylinder 703

ASSA cylinder 703 är en oval **invändig** stiftcylinder med 7 spärrelement för högfrekvent användning i skalskydd och inre låsning inom institution och bostadssektorn.

Cylindern är dyrk-, manipulation-, och angreppsskyddad och kan användas för in- och utomhusklimat. Uppfyller krav enligt SS 3522 klass 3 och ingår i av försäkringsbolag godkänd låsenhet.

Cylinder 703 levereras som standard med 3 nycklar och kan beställas med uppgivet nyckelnummer och i satser med lika låsning.



2

Art nr.	Benämning	Ytbehandling	Förp.	Enhet
30120800	Cylinder 703 med 3 nycklar	Förnicklad	1	st
30120810	Cylinder 703 med 3 nycklar	Mattkrom	1	st
30120820	Cylinder 703 med 3 nycklar	Brunoxid	1	st
30128030	Cylinder 703 med 3 nycklar	Mattborstad mässing	1	st
30115415	Cylinder 703 nyckelnummer	Förnicklad	1	st
30115422	Cylinder 703 nyckelnummer	Mattkrom	1	st
30115420	Cylinder 703 nyckelnummer	Brunoxid	1	st
30115421	Cylinder 703 nyckelnummer	Mattborstad mässing	1	st

## ASSA cylinder 707

ASSA cylinder 707 är en oval **utvändig** stiftcylinder med **lång medbringare** och 7 spärrelement för högfrekvent användning i skalskydd och inre låsning inom institution och bostadssektorn.

Cylindern är dyrk-, manipulation-, och angreppsskyddad och kan användas för in- och utomhusklimat. Uppfyller krav enligt SS 3522 klass 3 och ingår i av försäkringsbolag godkänd låsenhet.

Cylinder 707 levereras som standard med 3 nycklar och kan beställas med uppgivet nyckelnummer och i satser med lika låsning.



Art nr.	Benämning	Ytbehandling	Förp.	Enhet
30121000	Cylinder 707 med 3 nycklar	Förnicklad	1	st
30121050	Cylinder 707 med 3 nycklar	Mattkrom	1	st
30121700	Cylinder 707 med 3 nycklar	Brunoxid	1	st
30121040	Cylinder 707 med 3 nycklar	Mattborstad mässing	1	st
30115430	Cylinder 707 nyckelnummer	Förnicklad	1	st
30115432	Cylinder 707 nyckelnummer	Mattkrom	1	st
30115435	Cylinder 707 nyckelnummer	Brunoxid	1	st
30115440	Cylinder 707 nyckelnummer	Mattborstad mässing	1	st



# CYLINDRAR, BEHÖR & HÄNGLÅS

## ASSA dubbelcylinder 708

ASSA cylinder 708 är en oval dubbel stiftcylinder med **lång medbringare** och 7 spärr-element för högfrekvent användning i skalskydd och inre låsning inom institution och bostadssektor.

Cylindrarna är dyr-, manipulation-, och angreppsskyddad och kan användas för in- och utomhusklimat. Uppfyller krav enligt SS 3522 klass 3 och ingår i av försäkringsbolag godkänd låsenhet.

Dubbelcylinder 708 levereras som standard med 3 nycklar och kan beställas med uppgivet nyckelnummer och i satser med lika låsning.



2

Art nr.	Benämning	Ytbehandling	Förp.	Enhet
<a href="#">30122897</a>	Cylinder 708 med 3 nycklar	Förnicklad	1	par
<a href="#">30121200</a>	Cylinder 708 med 3 nycklar	Mattkrom	1	par
<a href="#">30115448</a>	Cylinder 708 nyckelnummer	Förnicklad	1	par
<a href="#">30115449</a>	Cylinder 708 nyckelnummer	Mattkrom	1	par

## ASSA cylinder 709

ASSA cylinder 709 är en oval **invändig** stiftcylinder med **lång medbringare** och 7 spärr-element för högfrekvent användning i skalskydd och inre låsning inom institution och bostadssektor.

Cylindern är dyr-, manipulation-, och angreppsskyddad och kan användas för in- och utomhusklimat. Uppfyller krav enligt SS 3522 klass 3 och ingår i av försäkringsbolag godkänd låsenhet.

Cylinder 709 levereras som standard med 3 nycklar och kan beställas med uppgivet nyckelnummer och i satser med lika låsning.



Art nr.	Benämning	Ytbehandling	Förp.	Enhet
<a href="#">30122896</a>	Cylinder 709 med 3 nycklar	Förnicklad	1	st
<a href="#">30122723</a>	Cylinder 709 med 3 nycklar	Mattkrom	1	st
<a href="#">30115447</a>	Cylinder 709 nyckelnummer	Förnicklad	1	st
<a href="#">30115426</a>	Cylinder 709 nyckelnummer	Mattkrom	1	st
<a href="#">30115425</a>	Cylinder 709 nyckelnummer	Mattbostad mässing	1	st



## ASSA cylinder 711 / 712 / 713

ASSA cylinder 711, 712 och 713 är runda stiftcylindrar med 7 spärrelement för högfrekvent användning i skalskydd och inre låsning inom institution och bostadssektorn.

Cylindrarna är dyrk-, manipulation-, och angreppsskyddade och kan användas för in- och utomhusklimat. Uppfyller krav enligt SS 3522 klass 3 och ingår i av försäkringsbolag godkänd låsenhet.

- **711** Rund enkelcylinder **utvändig**
- **712** Rund dubbelcylinder
- **713** Rund enkelcylinder **invändig**

Cylindrarna levereras som standard med 3 nycklar och kan beställas med uppgivet nyckelnummer och i satser med lika låsning.



711



712



713

Art nr.	Benämning	Ytbehandling	Förp.	Enhet
<a href="#">30121500</a>	Cylinder 711 med 3 nycklar	Mässing	1	st
<a href="#">30122000</a>	Cylinder 712 med 3 nycklar	Mässing	1	par
<a href="#">30115445</a>	Cylinder 712 nyckelnummer	Mässing	1	par
<a href="#">30122535</a>	Cylinder 713 med 3 nycklar	Mässing	1	st

## ASSA tryckcylinder 716

ASSA tryckcylinder 716 är en stiftcylinder med 7 spärrelement för in- och utomhusklimat och som används till spanjolethandtag i **ASSA Epok** och **Vingaserie**. Tryckcylindern är dyrk-, manipulation-, och angreppsskyddad och kan användas för in- och utomhusklimat. Nyckeln kan tas ur i såväl låst som olåst läge. Cylindern har fjäderstift för enkel montering/demontering i ASSA handtag.

Uppfyller krav enligt SS 3522 klass 3 och krav för låsbara fönster och fönsterdörrar enligt SS 3620 klass B i kombination med spanjolethandtagsserierna ovan. Cylindern ingår i av försäkringsbolag godkänd låsenhet.

Levereras som standard med 3 nycklar och kan beställas med uppgivet nyckelnummer och i satser med lika låsning.



Art nr.	Benämning	Ytbehandling	Förp.	Enhet
<a href="#">30122755</a>	Cylinder 716 med 3 nycklar	Blankkrom	1	st
<a href="#">30122750</a>	Cylinder 716 med 3 nycklar	Mattkrom	1	st
<a href="#">30122757</a>	Cylinder 716 med 3 nycklar	Polerad mässing	1	st
<a href="#">30115441</a>	Cylinder 716 nyckelnummer	Blankkrom	1	st
<a href="#">30115442</a>	Cylinder 716 nyckelnummer	Mattkrom	1	st
<a href="#">30115443</a>	Cylinder 716 nyckelnummer	Polerad mässing	1	st



# CYLINDRAR, BEHÖR & HÄNGLÅS

## ASSA skåplås 8450

En skåplåscylinder med 5-stift för skåp, lådor, apparatskåp, automater, etc. Kan tillverkas i huvudnyckelsystem och materialtjockleken får vara max 16 mm. Högervridning är standard, vänstervridning på begäran. Nyckeln vrids 90° och kan endast tas ur då regeln är i låst läge.

Levereras med två nycklar och utan regel.



Art nr.	Benämning	Ytbehandling	Förp.	Enhet
30050700	Skåplås 8450	Förnicklad	1	st

## ASSA skåplås 10450

En skåplåscylinder med 5-stift för skåp, lådor, apparatskåp, automater, etc. Kan tillverkas i huvudnyckelsystem och materialtjockleken får vara max 22 mm. Högervridning är standard, vänstervridning på begäran. Nyckeln vrids 90° och kan endast tas ur då regeln är i låst läge.

Levereras med två nycklar och utan regel.



Art nr.	Benämning	Ytbehandling	Förp.	Enhet
30090000	Skåplås 10450	Förnicklad	1	st

## Tillbehör till skåplås 8450 / 10450

**Regel 05** - 20 × 38 mm.

**Regel 06** - 20 × 38 mm.

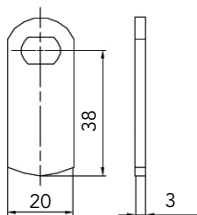
**Spikbricka** - Används för att underlätta montering i dörrar / luckor av trä.



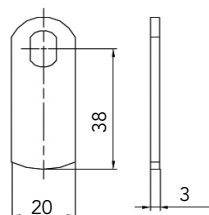
Regel 05



Regel 06



Regel 05



Regel 06



Spikbricka

Art nr.	Benämning	Ytbehandling	Förp.	Enhet
30092110	Regel 05	Förzinkad	1	st
30092111	Regel 06	Förzinkad	1	st
30092000	Spikbricka	Förzinkad	1	st





## ASSA dörrnyckeltub 88

Rekommenderas som nyckelförvaringsenhet för montage i tamburdörrar och ytterdörrar inom exempelvis flerbostadshus, servicehus, radhus etc. Nyckeltuben är avsedd för förvaring av servicenycklar under avtalsperioden då service- utryckningspersonal kan behöva tillträde. Konstruerad för dörrtjocklekar mellan 37 och 97 mm. Installeras i dörrbladet enligt ASSA monteringsanvisning.

Täckande kåpa för tillslutning av dörrtubens insida. Dörrnyckeltuben är konstruerad för att vid installationen anpassas till aktuell dörrtjocklek.

Uppfyller fordringar enligt Svenska Stöldsnyckelföreningens (SFF) norm för nyckelförvaringsenhet, SSFN 024 och 025. Konstruerad för patenterad cylinder i ASSA dp utförande. Dyrk- och manipulationsskyddad.

Serviceenheten öppnar dörrnyckeltuben från utsidan med objektets unika servicenyckel. Öppnar dörren med lägenhetens nyckel och utför planerad service. Läser dörren och lägger tillbaka nyckeln i dörrnyckeltuben.



2

Art nr.	Benämning	Ytbehandling	Förp.	Enhet
30288500	Dörrnyckeltub 88	Förkromad	1/20	st

## ASSA cylinderbehör 256

Cylinderbehör för inre och yttre låsning till dörrar där krav på godkänd låsning inte ställs. För montering med oval enkelcylinder och passar till ASSA Connect-, Modul- och extralås. Vred används för manövrering av regel- och/eller fallkolv och cylinderringen försvårar åverkan på cylindern.

I en sats ingår vred, cylinderring, medbringare, cylinderskruvar och vredsruvar. Finns även i ytbehandling polerad mässing och blankkrom.

Vid beställning uppge dörrens **A- och B-mått** för att få rätt höjd på cylinderring och längd på skruvar.



Art nr.	Benämning	Ytbehandling	Förp.	Enhet
30126101	Cylinderbehör 256	Förnicklad	1	sts
30126246	Cylinderbehör 256	Brunoxid	1	sts
30126247	Cylinderbehör 256	Mattborstad mässing	1	sts
30126248	Cylinderbehör 256	Mattkrom	1	sts
30126250	Cylinderbehör 256	Prion	1	sts



# CYLINDRAR, BEHÖR & HÄNGLÅS

## ASSA cylinderbehör 18256

Cylinderbehör för inre och yttre låsning till dörrar där krav på godkänd låsning inte ställs. För montering med oval dubbelcylinder och passar till ASSA Connect-, Modul- och extra-lås. En cylinderring försvårar överkan på cylindern. I en sats ingår invändig cylinderring, utvändig cylinderring, cylinderskruvar och vredsksruvar. Finns även i ytbehandling polerad mässing, blankkrom och prion.

2



Vid beställning uppge dörrrens **A- och B-mått** för att få rätt höjd på cylinderring och längd på skruvar.



Art nr.	Benämning	Ytbehandling	Förp.	Enhet
30126400	Cylinderbehör 18256	Förnicklad	1	sts
30126405	Cylinderbehör 18256	Brunoxid	1	sts
30126410	Cylinderbehör 18256	Mattborstad mässing	1	sts
30126415	Cylinderbehör 18256	Mattkrom	1	sts
30126258	Cylinderbehör 18256	Rostfritt	1	sts

## ASSA cylinderbehör 8256RF

Cylinderbehör för inre och yttre låsning samt dekorativ beslagning där krav på godkänd låsning inte ställs. För oval enkelcylinder. I en sats ingår vred, cylinderring, medbringare, cylinderskruvar och vredsksruvar.

Vid beställning ange dörrrens **A- och B-mått** för att få rätt höjd på cylinderring.



Art nr.	Benämning	Ytbehandling	Förp.	Enhet
30126255	Cylinderbehör 8256	Rostfritt	1	sts

## ASSA cylinderbehör 2256

Cylinderbehör för inre och yttre låsning samt dekorativ beslagning där krav på godkänd låsning inte ställs. För cylinder på dörrrens insida och täckskytt på utsidan. I en sats ingår täckskytt, cylinderring, cylinderskruvar och vredsksruvar.

Vid beställning ange dörrrens **A- och B-mått** för att få rätt höjd på cylinderring.



Art nr.	Benämning	Ytbehandling	Förp.	Enhet
30126251	Cylinderbehör 2256	Förnicklat	1	sts
30126256	Cylinderbehör 2256	Rostfritt	1	sts



## ASSA cylinderbehör 2356

Cylinderbehör för inre och yttre låsning samt dekorativ beslagning där krav på godkänd låsning inte ställs. För cylinder på dörrens utsida och täckslykt på insidan. I en sats ingår täckslykt, cylinderring, cylinderskruvar och vredskruvar.

Vid beställning ange dörrens **A- och B-mått** för att få rätt höjd på cylinderring.



Art nr.	Benämning	Ytbehandling	Förp.	Enhet
<a href="#">30126252</a>	Cylinderbehör 2356	Förnicklat	1	sts
<a href="#">30126257</a>	Cylinderbehör 2356	Rostfritt	1	sts

## ASSA vred 411652

Vred för manövrering av regel och/eller fallkolv. Monteras tillsammans med oval enkelcylinder.



Art nr.	Benämning	Ytbehandling	Förp.	Enhet
<a href="#">30189500</a>	Vred 411652	Förnicklad	1/25	st
<a href="#">30190000</a>	Vred 411652	Brunoxid	1/5	st
<a href="#">30190500</a>	Vred 411652	Mattborstad mässing	1/5	st
<a href="#">30190550</a>	Vred 411652	Polerad mässing	1/5	st
<a href="#">30190600</a>	Vred 411652	Mattkrom	1/5	st

## ASSA cylinderring Trio

Cylinderring för oval cylinder som försvårar åverkan på cylindern. Cylinderringen har en mjuk form och passar till ASSA Connect-, Modul- och extralås. Med tre olika mått att välja på klarar cylinderringen de flesta dörrtjocklekar.

B- och C-mått	6-11 mm	11-16 mm	16-21 mm	Förlängningsdel
<b>20-24 mm</b>	-	-	X	-
<b>25-29 mm</b>	-	X	-	-
<b>30-34 mm</b>	X	-	-	-
<b>35-37 mm</b>	-	X	-	8 mm
<b>38-42 mm</b>	X	-	-	8 mm
<b>43-46 mm</b>	X	-	-	12 mm

Art nr.	Benämning	Ytbehandling	Förp.	Enhet
<a href="#">30254700</a>	Cylinderring Trio 6-11 mm	Förnicklad	1/5	st
<a href="#">30254710</a>	Cylinderring Trio 11-16 mm	Förnicklad	1/5	st
<a href="#">30254720</a>	Cylinderring Trio 16-21 mm	Förnicklad	1/5	st





# CYLINDRAR, BEHÖR & HÄNGLÅS

## ASSA cylinderring för utvändig oval cylinder

Cylinderring för utvändig oval cylinder som försvårar åverkan på cylindern. Passar till ASSA Connect-, Modul- och extralås.

2



Art nr.	Benämning	Ytbehandling	Förp.	Enhet
30191000	Cylinderring 412700 - 6 mm	Förnicklad	1/5	st
30192000	Cylinderring 412700 - 6 mm	Brunoxid	1/5	st
30193000	Cylinderring 412700 - 6 mm	Mattborstad mässing	1/5	st
30193500	Cylinderring 412700 - 6 mm	Mattkrom	1/5	st
30194000	Cylinderring 412701 - 8 mm	Förnicklad	1/5	st
30195000	Cylinderring 412701 - 8 mm	Brunoxid	1/5	st
30196000	Cylinderring 412701 - 8 mm	Mattborstad mässing	1/5	st
30196100	Cylinderring 412701 - 8 mm	Mattkrom	1/5	st
30197000	Cylinderring 412702 - 11 mm	Förnicklad	1/5	st
30198000	Cylinderring 412702 - 11 mm	Brunoxid	1/5	st
30199000	Cylinderring 412702 - 11 mm	Mattborstad mässing	1/5	st
30199100	Cylinderring 412702 - 11 mm	Mattkrom	1/5	st
30199500	Cylinderring 412703 - 13 mm	Förnicklad	1/5	st
30200500	Cylinderring 412703 - 13 mm	Brunoxid	1/5	st
30201500	Cylinderring 412703 - 13 mm	Mattborstad mässing	1/5	st
30201600	Cylinderring 412703 - 13 mm	Mattkrom	1/5	st
30202000	Cylinderring 412704 - 16 mm	Förnicklad	1/5	st
30203000	Cylinderring 412704 - 16 mm	Brunoxid	1/5	st
30204000	Cylinderring 412704 - 16 mm	Mattborstad mässing	1/5	st
30204100	Cylinderring 412704 - 16 mm	Mattkrom	1/5	st
30204500	Cylinderring 412705 - 18 mm	Förnicklad	1/5	st
30205500	Cylinderring 412705 - 18 mm	Brunoxid	1/5	st
30206500	Cylinderring 412705 - 18 mm	Mattborstad mässing	1/5	st
30206600	Cylinderring 412705 - 18 mm	Mattkrom	1/5	st
30206700	Cylinderring 412705 - 18 mm	Blankkrom	1/5	st
30207500	Cylinderring 412706 - 21 mm	Förnicklad	1/5	st
30208500	Cylinderring 412706 - 21 mm	Brunoxid	1/5	st
30209500	Cylinderring 412706 - 21 mm	Mattborstad mässing	1/5	st
30209550	Cylinderring 412706 - 21 mm	Mattkrom	1/5	st
30210000	Cylinderring 412707 - 24 mm	Förnicklad	1/5	st
30210500	Cylinderring 412707 - 24 mm	Brunoxid	1/5	st
30210600	Cylinderring 412707 - 24 mm	Mattborstad mässing	1/5	st
30210700	Cylinderring 412707 - 24 mm	Mattkrom	1/5	st



## ASSA cylinderring för invändig oval cylinder DC

Cylinderring för invändig oval cylinder som försvårar åverkan på cylindern. Passar till ASSA Connect-, Modul- och extralås.

2

Art nr.	Benämning	Ytbehandling	Förp.	Enhet
30253500	Cylinderring 463507 - 6 mm DC	Förnicklåd	1/5	st
30254000	Cylinderring 463507 - 6 mm DC	Brunoxid	1/5	st
30254500	Cylinderring 463507 - 6 mm DC	Mattborstad mässing	1/5	st
30254600	Cylinderring 463507 - 6 mm DC	Mattkrom	1/5	st
30252000	Cylinderring 463506 - 8 mm DC	Förnicklåd	1/5	st
30252500	Cylinderring 463506 - 8 mm DC	Brunoxid	1/5	st
30253000	Cylinderring 463506 - 8 mm DC	Mattborstad mässing	1/5	st
30253200	Cylinderring 463506 - 8 mm DC	Mattkrom	1/5	st
30253100	Cylinderring 463506 - 8 mm DC	Polerad mässing	1/5	st
30250500	Cylinderring 463505 - 11 mm DC	Förnicklåd	1/5	st
30251000	Cylinderring 463505 - 11 mm DC	Brunoxid	1/5	st
30251500	Cylinderring 463505 - 11 mm DC	Mattborstad mässing	1/5	st
30251600	Cylinderring 463505 - 11 mm DC	Mattkrom	1/5	st
30249000	Cylinderring 463504 - 13 mm DC	Förnicklåd	1/5	st
30249500	Cylinderring 463504 - 13 mm DC	Brunoxid	1/5	st
30250000	Cylinderring 463504 - 13 mm DC	Mattborstad mässing	1/5	st
30250010	Cylinderring 463504 - 13 mm DC	Mattkrom	1/5	st
30247500	Cylinderring 463503 - 16 mm DC	Förnicklåd	1/5	st
30248000	Cylinderring 463503 - 16 mm DC	Brunoxid	1/5	st
30248500	Cylinderring 463503 - 16 mm DC	Mattborstad mässing	1/5	st
30248550	Cylinderring 463503 - 16 mm DC	Mattkrom	1/5	st
30246000	Cylinderring 463502 - 18 mm DC	Förnicklåd	1/5	st
30246500	Cylinderring 463502 - 18 mm DC	Brunoxid	1/5	st
30247000	Cylinderring 463502 - 18 mm DC	Mattborstad mässing	1/5	st
30247050	Cylinderring 463502 - 18 mm DC	Mattkrom	1/5	st
30245000	Cylinderring 463501 - 21 mm DC	Förnicklåd	1/5	st
30245100	Cylinderring 463501 - 21 mm DC	Brunoxid	1/5	st
30245500	Cylinderring 463501 - 21 mm DC	Mattborstad mässing	1/5	st
30245600	Cylinderring 463501 - 21 mm DC	Mattkrom	1/5	st
30243500	Cylinderring 463500 - 24 mm DC	Förnicklåd	1/5	st
30244000	Cylinderring 463500 - 24 mm DC	Brunoxid	1/5	st
30244500	Cylinderring 463500 - 24 mm DC	Mattborstad mässing	1/5	st
30244600	Cylinderring 463500 - 24 mm DC	Mattkrom	1/5	st





# CYLINDRAR, BEHÖR & HÄNGLÅS

## ASSA distansring

Distansring används för att öka distansen på oval cylinder. Distansring används tillsammans med ASSA cylinderskylt 707.



2

Art nr.	Benämning	Ytbehandling	Förp.	Enhet
30225500	Distansring 460862 - 5 mm	Förnicklad	1/5	st
30225510	Distansring 460862 - 5 mm	Mattborstad mässing	1/5	st
30187500	Distansring 407659 - 10 mm	Förnicklad	1/5	st
30187510	Distansring 407659 - 10 mm	Mattborstad mässing	1/5	st
30187520	Distansring 407659 - 10 mm	Mattkrom	1/5	st
30187505	Distansring 407659 - 10 mm	Polerad mässing	1/5	st
30220500	Distansring 456596 - 15 mm	Förnicklad	1/5	st
30212020	Distansring 456596 - 15 mm	Polerad mässing	1/5	st
30211500	Distansring 417742 - 20 mm	Förnicklad	1/5	st
30211510	Distansring 417742 - 20 mm	Mattborstad mässing	1/5	st
30211515	Distansring 417742 - 20 mm	Mattkrom	1/5	st
30225550	Distansring 460863 - 25 mm	Förnicklad	1/5	st
30212000	Distansring 417743 - 30 mm	Förnicklad	1/5	st
30212010	Distansring 417743 - 30 mm	Mattkrom	1/5	st
30212020	Distansring 417743 - 30 mm	Polerad mässing	1/5	st

## ASSA cylinderskylt 707 - 464980

Cylinderskylt för utanpåliggande skåplås, carport etc. Cylinderskylt 707 används till cylindrar i ASSA 700-serien och d12-serien.



Art nr.	Benämning	Ytbehandling	Förp.	Enhet
30258010	Cylinderskylt 707 - 464980	Förnicklad	1/25	st
30258015	Cylinderskylt 707 - 464980	Brunoxid	1/25	st
30258016	Cylinderskylt 707 - 464980	Mattborstad mässing	1/25	st
30258020	Cylinderskylt 707 - 464980	Mattkrom	1/25	st
30258030	Cylinderskylt 707 - 464980	Polerad mässing	1/25	st

## ASSA täckbricka 043025

Täckbricka för användning tillsammans med cylinderskylt 707. Mått: 64 × 50 mm.



Art nr.	Benämning	Ytbehandling	Förp.	Enhet
30170000	Täckbricka 043025	Förnicklad	1/25	st
30170500	Täckbricka 043025	Brunoxid	1/25	st
30170100	Täckbricka 043025	Mattkrom	1/25	st



## ASSA förlängningsdel för oval cylinder

Förlängningsdel används för att öka längden på en oval cylinder på in- respektive utsida vid behov. Flera förlängningsdelar kan monteras tillsammans.

**2**

Art nr.	Benämning	Ytbehandling	Förp.	Enhet
<a href="#">30213500</a>	Förlängningsdel 418681 - 8 mm	Förzinkad	1/25	st
<a href="#">30287000</a>	Förlängningsdel 807425 - 10 mm	Förzinkad	1/25	st
<a href="#">30214500</a>	Förlängningsdel 418682 - 12,5 mm	Förzinkad	1/25	st
<a href="#">30215500</a>	Förlängningsdel 418683 - 18 mm	Förzinkad	1/25	st

## ASSA medbringare

Medbringare används för sammankoppling av vred och cylinder. För oval cylinder.



Art nr.	Benämning	Ytbehandling	Förp.	Enhet
<a href="#">30259000</a>	Medbringare 467982 - 43 mm	Förzinkad	1/25	st
<a href="#">30259500</a>	Medbringare 468436 - 63 mm	Förzinkad	1/25	st
<a href="#">30260000</a>	Medbringare 468437 - 83 mm	Förzinkad	1/25	st

## ASSA medbringare 565T

Medbringare som används till modullåshus med wc-behör.



Art nr.	Benämning	Ytbehandling	Förp.	Enhet
<a href="#">30259010</a>	Medbringare 565T - 467939	Svart plast	1/25	st



# CYLINDRAR, BEHÖR & HÄNGLÅS

## ASSA vredskruv / hylsmutter

ASSA vredskruv med M5 gänga för att fästa vred i cylinderring m.m.

Vredskruv med längd 65 mm, 90 mm och 115 mm är med midjor.

2



Art nr.	Benämning	Ytbehandling	Förp.	Enhet
30227700	Vredskruv 461700 - 40 mm	Förnicklad	1/100	st
30228000	Vredskruv 461701 - 45 mm	Förnicklad	1/100	st
30228500	Vredskruv 461702 - 50 mm	Förnicklad	1/100	st
30228510	Vredskruv 461702 - 50 mm	Polerad mässing	1/100	st
30230000	Vredskruv 461703 - 55 mm	Förnicklad	1/100	st
30231000	Vredskruv 461704 - 60 mm	Förnicklad	1/100	st
30232000	Vredskruv 461704 - 60 mm	Polerad mässing	1/100	st
30241000	Vredskruv 462390 - 65 mm midja	Förnicklad	1/100	st
30241500	Vredskruv 462390 - 65 mm midja	Brunoxid	1/100	st
30242000	Vredskruv 462390 - 65 mm midja	Polerad mässing	1/100	st
30242100	Vredskruv 462390 - 65 mm midja	Blankkrom	1/100	st
30242200	Vredskruv 462390 - 65 mm midja	Satin krom	1/100	st
30232500	Vredskruv 461706 - 70 mm	Förnicklad	1/100	st
30232520	Vredskruv 461706 - 70 mm	Polerad mässing	1/100	st
30232530	Vredskruv 461706 - 70 mm	Blankkrom	1/100	st
30233500	Vredskruv 461707 - 75 mm	Förnicklad	1/100	st
30233600	Vredskruv 461707 - 75 mm	Polerad mässing	1/100	st
30234000	Vredskruv 461708 - 80 mm	Förnicklad	1/100	st
30235000	Vredskruv 461709 - 85 mm	Förnicklad	1/100	st
30236500	Vredskruv 461713 - 90 mm midja	Förnicklad	1/100	st
30237000	Vredskruv 461713 - 90 mm midja	Brunoxid	1/100	st
30237500	Vredskruv 461713 - 90 mm midja	Polerad mässing	1/100	st
30237510	Vredskruv 461713 - 90 mm midja	Blankkrom	1/100	st
30237520	Vredskruv 461713 - 90 mm midja	Satin krom	1/100	st
30235500	Vredskruv 461711 - 100 mm	Förnicklad	1/100	st
30288230	Vredskruv 818909 - 115 mm midja	Förnicklad	1/100	st
30288235	Vredskruv 818909 - 115 mm midja	Blankkrom	1/100	st
30288237	Vredskruv 818909 - 115 mm midja	Satin krom	1/100	st
30288240	Vredskruv 818909 - 115 mm midja	Polerad mässing	1/100	st
30285500	Vredskruv 818909 - 130 mm	Förnicklad	1/100	st
30285510	Vredskruv 818909 - 130 mm	Polerad mässing	1/100	st
30268490	Hylsmutter 802976 M5	Förnicklad	1/100	st
30268505	Hylsmutter 802976 M5	Brunoxid	1/100	st
30268500	Hylsmutter 802976 M5	Polerad mässing	1/100	st
30268510	Hylsmutter 802976 M5	Blank krom	1/100	st
30268520	Hylsmutter 802976 M5	Satin krom	1/100	st





## ASSA cylinderskruv

ASSA cylinderskruv används för att fästa cylindern i låshuset.

Cylinderskruv med längd 63 mm och 125 mm är med midjor.

Cylinderskruv 461737 - 65 mm är med midjor och flat skalle.

2

Art nr.	Benämning	Ytbehandling	Förp.	Enhet
30238000	Cylinderskruv 461726 - 28 mm	Förzinkad	1/100	st
30269600	Cylinderskruv 801651 - 33 mm	Förzinkad	1/100	st
30238500	Cylinderskruv 461727 - 38 mm	Förzinkad	1/100	st
30257000	Cylinderskruv 464651 - 43 mm	Förzinkad	1/100	st
30239000	Cylinderskruv 461728 - 48 mm	Förzinkad	1/100	st
30257500	Cylinderskruv 464653 - 53 mm	Förzinkad	1/100	st
30239500	Cylinderskruv 461729 - 58 mm	Förzinkad	1/100	st
30239900	Cylinderskruv 461734 - 63 mm midja	Förzinkad	1/100	st
30239900	Cylinderskruv 464652 - 63 mm	Förzinkad	1/100	st
30240500	Cylinderskruv 461737 - 65 mm midja flat	Förzinkad	1/100	st
30258500	Cylinderskruv 467560 - 68 mm	Förzinkad	1/100	st
30257600	Cylinderskruv 464692 - 73 mm	Förzinkad	1/100	st
30233700	Cylinderskruv 464693 - 78 mm	Förzinkad	1/100	st
30257650	Cylinderskruv 464734 - 83 mm	Förzinkad	1/100	st
30240000	Cylinderskruv 461735 - 125 mm midja	Förzinkad	1/100	st



## ASSA cylinderbehör 3211 / 3211:1 / 3211:2

Behörssats med vredfunktion för rund enkelcylinder. Passar ASSA Connect-, Modul- och extralås. Behörssatsen finns med 8 eller 13 mm cylinderring beroende på dörrtjocklek.

I satsen ingår cylinderring, cylinderhylsor, vredcylinder, cylinderproppar och HH-skrivar. Det rostfria behöret har en fast nyckel istället för vred.

- **3211:1** Inklusive 1 st 10 mm förlängningsdel.
- **3211:2** Inklusive 2 st 10 mm förlängningsdelar.

**OBS!** Vid beställning uppge dörrens **A- och B-mått** för att få rätt behör.



Förnicklad

Art nr.	Benämning	Ytbehandling	Förp.	Enhet
30123000	Cylinderbehör 3211 - 13 mm	Förnicklad	1/5	st
30123500	Cylinderbehör 3211 - 13 mm	Brunoxid	1/5	st
30123505	Cylinderbehör 3211 - 13 mm	Rostfritt	1/5	st
30123510	Cylinderbehör 3211:1 - 13 mm	Förnicklad	1/5	st
30123511	Cylinderbehör 3211:1 - 13 mm	Mattkrom	1/5	st
30123512	Cylinderbehör 3211:1 - 13 mm	Mattborstad mässing	1/5	st
30123515	Cylinderbehör 3211:2 - 13 mm	Förnicklad	1/5	st
30123516	Cylinderbehör 3211:2 - 13 mm	Mattkrom	1/5	st
30123517	Cylinderbehör 3211:2 - 13 mm	Mattborstad mässing	1/5	st



Rostfritt



# CYLINDRAR, BEHÖR & HÄNGLÅS

## ASSA cylinderbehör 3212 / 3212:1 / 3212:2

Behörssats för rund dubbelcylinder. Passar ASSA Connect-, Modul- och extralås. Behörssatsen finns med 8 eller 13 mm cylinderring beroende på dörrtjocklek.

I satsen ingår cylinderring, cylinderhylsor, cylinderproppar och HH-skrivar.

• **3212:1** Inklusive 1 st 10 mm förlängningsdel.

• **3212:2** Inklusive 2 st 10 mm förlängningsdelar.

**OBS!** Vid beställning uppge dörrrens A- och B-mått för att få rätt behör.

Art nr.	Benämning	Ytbehandling	Förp.	Enhet
30125290	Cylinderbehör 3212 - 8 mm	Mattkrom	1/5	st
30124000	Cylinderbehör 3212 - 13 mm	Förnicklad	1/5	st
30124500	Cylinderbehör 3212 - 13 mm	Brunoxid	1/5	st
30125000	Cylinderbehör 3212 - 13 mm	Mattborstad mässing	1/5	st
30125100	Cylinderbehör 3212 - 13 mm	Polerad mässing	1/5	st
30125200	Cylinderbehör 3212 - 13 mm	Rostfritt	1/5	st
30125280	Cylinderbehör 3212 - 13 mm	Mattkrom	1/5	st
30124200	Cylinderbehör 3212:1 - 8 mm	Förnicklad	1/5	st
30124700	Cylinderbehör 3212:1 - 8 mm	Brunoxid	1/5	st
30125020	Cylinderbehör 3212:1 - 8 mm	Mattborstad mässing	1/5	st
30125310	Cylinderbehör 3212:1 - 8 mm	Mattkrom	1/5	st
30124100	Cylinderbehör 3212:1 - 13 mm	Förnicklad	1/5	st
30124600	Cylinderbehör 3212:1 - 13 mm	Brunoxid	1/5	st
30125010	Cylinderbehör 3212:1 - 13 mm	Mattborstad mässing	1/5	st
30125250	Cylinderbehör 3212:1 - 13 mm	Blankkrom	1/5	st
30125120	Cylinderbehör 3212:1 - 13 mm	Polerad mässing	1/5	st
30125300	Cylinderbehör 3212:1 - 13 mm	Mattkrom	1/5	st
30124300	Cylinderbehör 3212:1 - 8+13 mm	Förnicklad	1/5	st
30124800	Cylinderbehör 3212:1 - 8+13 mm	Brunoxid	1/5	st
30125030	Cylinderbehör 3212:1 - 8+13 mm	Mattborstad mässing	1/5	st
30125400	Cylinderbehör 3212:1 - 8+13 mm	Mattkrom	1/5	st
30125450	Cylinderbehör 3212:2 - 13 mm	Förnicklad	1/5	st
30125550	Cylinderbehör 3212:2 - 13 mm	Mattborstad mässing	1/5	st
30125600	Cylinderbehör 3212:2 - 13 mm	Brunoxid	1/5	st
30125700	Cylinderbehör 3212:2 - 13 mm	Mattkrom	1/5	st
30125130	Cylinderbehör 3212:2 - 13 mm	Polerad mässing	1/5	st
30125210	Cylinderbehör 3212:2 - 13 mm	Rostfritt	1/5	st
30125710	Cylinderbehör 3212:2 - 8+13 mm	Mattkrom	1/5	st

2



## ASSA cylinderring för rund cylinder

Cylinderring för användning tillsammans med ASSAs runda säkerhetscylindrar. Passar till ASSA Connect-, Modul- och extralås.



2

Art nr.	Benämning	Ytbehandling	Förp.	Enhet
30288200	Cylinderring 811323 - 8 mm	Förnicklad	1/5	st
30288210	Cylinderring 811323 - 8 mm	Brunoxid	1/5	st
30288220	Cylinderring 811323 - 8 mm	Mattborstad mässing	1/5	st
30288225	Cylinderring 811323 - 8 mm	Mattkrom	1/5	st
30272650	Cylinderring 802359 - 13 mm	Förnicklad	1/5	st
30272670	Cylinderring 802359 - 13 mm	Mattborstad mässing	1/5	st
30272675	Cylinderring 802359 - 13 mm	Polerad mässing	1/5	st
30272680	Cylinderring 802359 - 13 mm	Brunoxid	1/5	st
30272690	Cylinderring 802359 - 13 mm	Mattkrom	1/5	st
30272695	Cylinderring 802359 - 13 mm	Rostfritt	1/5	st

## ASSA cylinderhylsa 802357

Cylinderhylsa för rund cylinder. Passar till ASSA Connect-, Modul- och extralås.

Art nr.	Benämning	Ytbehandling	Förp.	Enhet
30272300	Cylinderhylsa 802357	Förnicklad	1/5	st
30272400	Cylinderhylsa 802357	Brunoxid	1/5	st
30272500	Cylinderhylsa 802357	Mattborstad mässing	1/5	st
30272550	Cylinderhylsa 802357	Mattkrom	1/5	st
30272570	Cylinderhylsa 802357	Rostfritt	1/5	st



## ASSA förlängningsdel för rund cylinder

Rund cylinderförlängare för användning tillsammans med ASSAs runda säkerhetscylindrar. ASSA förlängningsdel kompletteras med höghållfasthetsskruv.

Art nr.	Benämning	Ytbehandling	Förp.	Enhet
30272000	Förlängningsdel rund - 10 mm	Förzinkad	1/5	st
72006500	Förlängningsdel rund - 10 mm nylon	Svart nylon	1/5	st





# CYLINDRAR, BEHÖR & HÄNGLÅS

## ASSA monteringsbricka 468866

Monteringsbricka 468866 används för att täcka hål vid montering av cylinder.

2



Ø Invändig	Ø Utvändig
40 mm	56 mm

Art nr.	Benämning	Ytbehandling	Förp.	Enhet
30262770	Monteringsbricka 468866	Förnicklad	1/25	st

## ASSA höghållfasthetskrav / cylinderpropp

ASSA härdade höghållfasthetskravar används för montering av rund säkerhetscylinder. Skruvarna blockeras med 2 st cylinderproppar.



Förlängningsdel 10 mm	HH-skruv
X	60 mm
1 st	70 mm
2 st	80 mm
3 st	90 mm

Art nr.	Benämning	Ytbehandling	Förp.	Enhet
30272700	HH-skruv 802505 - 60 mm	Härdat stål	1/20	st
30272705	HH-skruv 802506 - 70 mm	Härdat stål	1/20	st
30272710	HH-skruv 802507 - 80 mm	Härdat stål	1/20	st
30272715	HH-skruv 802508 - 90 mm	Härdat stål	1/20	st
30272720	HH-skruv 802509 - 100 mm	Härdat stål	1/20	st
30277300	HH-skruv 805768 - 110 mm	Härdat stål	1/20	st
30272600	Cylinderpropp 802358	Härdat stål	1/25	st



## ASSA täckskylt 4265

Täckskylt 4265 används för att täcka cylinderuttag när cylinder ej ska monteras. Täckskylten monteras med en genomgående fastsättning. Kan även användas separat när cylinder respektive vred ej ska monteras.

Mått: Ø 52 mm.



2

Art nr.	Benämning	Ytbehandling	Förp.	Enhet
30151350	Täckskylt 4265	Prion	1/5	par
30151170	Täckskylt 4265	Förnicklad	1/5	par
30151300	Täckskylt 4265	Mattkrom	1/5	par
30151200	Täckskylt 4265	Mattborstad mässing	1/5	par
10097500	Täckskylt 4265-70 förl	Förnicklad	1/5	par
30211000	Täckbricka 4265 - insida	Förnicklad	1/5	st
30188000	Täckskylt 4265 - 11 mm utsida	Förnicklad	1/5	st

## ASSA Classic täckskylt 64

Täckskylt med dold fastsättning. Används som dekorativ beslagning och för att täcka befintligt uttag vid låsbyte. Med uttag för cylinder och trycke.

Kombineras med trycken och cylinderbehör passande ASSAs låshus i 50 mm dordjupsutförande i Connect- och Modulserien.

Mått: 220 × 60 × 4 mm.



Art nr.	Benämning	Ytbehandling	Förp.	Enhet
30143900	Täckskylt 64	Förnicklad	1/20	st
30143800	Täckskylt 64	Brunoxid	1/20	st
30144000	Täckskylt 64	Mattborstad mässing	1/20	st
30145000	Täckskylt 64	Mattkrom	1/20	st



# CYLINDRAR, BEHÖR & HÄNGLÅS

## ASSA Classic täckskylt 4289

Täckskylt med dold fastsättning. Används som dekorativ beslagning till extralås och för att täcka befintligt urtag vid låsbyte. Med urtag för cylinder/nyckelskylt. Kan användas tillsammans med dörrförstärkningsbehör 4290.

Kombineras med trycken och cylinderbehör passande ASSAs låshus i 50 mm dorndjupsutförande i Connect- och Modulserien.

Mått: 175 × 70 × 4 mm.



Art nr.	Benämning	Ytbehandling	Förp.	Enhet
<a href="#">30151400</a>	Täckskylt 4289	Mattkrom	1/10	st

## ASSA Classic täckskylt 4291

Täckskylt med dold fastsättning. Används som dekorativ beslagning och för att täcka befintligt urtag vid låsbyte. Med urtag för cylinder och trycke. Kan användas tillsammans med dörrförstärkningsbehör 4292.

Kombineras med trycken och cylinderbehör passande ASSAs låshus i 50 mm dorndjupsutförande i Connect- och Modulserien.

Mått: 230 × 70 × 4 mm.



Art nr.	Benämning	Ytbehandling	Förp.	Enhet
<a href="#">30151500</a>	Täckskylt 4291	Förnicklad	1/20	st
<a href="#">30152500</a>	Täckskylt 4291	Brunoxid	1/20	st
<a href="#">30153300</a>	Täckskylt 4291	Mattborstad mässing	1/20	st
<a href="#">30153310</a>	Täckskylt 4291	Mattkrom	1/20	st



## ASSA Classic vredskylt 4294

Vredskylt med dold fastsättning. Används som dekorativ beslagning och för att täcka befintligt urtag vid låsbyte. Med urtag för cylinder och trycke.

Kombineras med trycken och cylinderbehör passande ASSAs låshus i 50 mm dorndjupsutförande i Connect- och Modulserien. Kombinerar med ASSA låshus 2500, 2002 och 2000 för hemmabekvämlåsning.

Mått: 230 × 60/70 × 4 mm.

Art nr.	Benämning	Ytbehandling	Förp.	Enhet
30157500	Vredskylt 4294-60	Förnicklad	1/5	st
30158500	Vredskylt 4294-60	Brunoxid	1/5	st
30159500	Vredskylt 4294-60	Mattbrostad mässing	1/5	st
30159600	Vredskylt 4294-60	Polerad mässing	1/5	st
30159700	Vredskylt 4294-60	Mattkrom	1/5	st
30159800	Vredskylt 4294-70	Prion	1/5	st
30159810	Vredskylt 4294-70	Förnicklad	1/5	st
30159812	Vredskylt 4294-70	Mattkrom	1/5	st
30159814	Vredskylt 4294-70	Mattborstad mässing	1/5	st



2

## ASSA Classic vredskylt 4295

Vredskylt med dold fastsättning. Används som dekorativ beslagning och för att täcka befintligt urtag vid låsbyte. Med urtag för cylinder och trycke.

Kombineras med trycken och cylinderbehör passande ASSAs låshus i 50 mm dorndjupsutförande i Connect- och Modulserien. Kombinerar med ASSA låshus 2500, 2002 och 2000 för hemmabekvämlåsning.

Mått: 230 × 60/70 × 4 mm.

Art nr.	Benämning	Ytbehandling	Förp.	Enhet
30160200	Vredskylt 4295-60	Förnicklad	1/5	par
30160225	Vredskylt 4295-60	Brunoxid	1/5	par
30160230	Vredskylt 4295-60	Mattborstad mässing	1/5	par
30160232	Vredskylt 4295-70	Förnicklad	1/5	par
30160234	Vredskylt 4295-70	Mattkrom	1/5	par





# CYLINDRAR, BEHÖR & HÄNGLÅS

## ASSA Epok täckskylt 4218

Täckskylt med dold fastsättning. Används som dekorativ beslagning och har uttag för cylinder och trycke.

Skylden är ritad med tanke på ASSA Epok dörrtrycke 1918. Skyddar dörrbladet från slitage och kan även täcka eventuella skador.

Kombineras med trycken och cylinderbehör passande ASSAs låshus i 50 mm dorndjupsutförande i Connect- och Modulserien.

Mått: 225 × 60 × 3 mm.



Art nr.	Benämning	Ytbehandling	Förp.	Enhet
30151100	Täckskylt 4218	Förnicklad	1/20	st
30151105	Täckskylt 4218	Mattkrom	1/20	st
30151110	Täckskylt 4218	Mattborstad mässing	1/20	st

## ASSA Epok täckskylt 4256

Täckskylt med dold fastsättning. Används som dekorativ beslagning och har uttag för cylinder och trycke.

Skylden är ritad med tanke på ASSA Epok dörrtrycke 1956. Skyddar dörrbladet från slitage och kan även täcka eventuella skador.

Kombineras med trycken och cylinderbehör passande ASSAs låshus i 50 mm dorndjupsutförande i Connect- och Modulserien.

Mått: 216 × 60 × 3 mm.



Art nr.	Benämning	Ytbehandling	Förp.	Enhet
30159840	Täckskylt 4256	Förnicklad	1/20	st
30159845	Täckskylt 4256	Mattborstad mässing	1/20	st
30159847	Täckskylt 4256	Polerad mässing	1/20	st
30159850	Täckskylt 4256	Brunoxid	1/20	st
30159860	Täckskylt 4256	Mattkrom	1/20	st
30159862	Täckskylt 4256	Rostfritt	1/20	st





## ASSA Epok vredskylt 4318

Vredskylt med dold fastsättning. Används som dekorativ beslagning och har urtag för cylinder och trycke.

Skylden är ritad med tanke på ASSA Epok dörrtrycke 1918. Skyddar dörrbladet från slitage och kan även täcka eventuella skador.

Kombineras med trycken och cylinderbehör passande ASSAs låshus i 50 mm dorndjupsutförande i Connect- och Modulserien. Kombinerar med ASSA låshus 2500, 2002 och 2000 för hemmabekvämlåsning.

Mått: 225 × 60 × 3 mm.



2

Art nr.	Benämning	Ytbehandling	Förp.	Enhet
<a href="#">30159865</a>	Vredskylt 4318	Förnicklad	1/5	st
<a href="#">30159870</a>	Vredskylt 4318	Mattkrom	1/5	st
<a href="#">30159875</a>	Vredskylt 4318	Mattborstad mässing	1/5	st

## ASSA Epok vredskylt 4356

Vredskylt med dold fastsättning. Används som dekorativ beslagning och har urtag för cylinder och trycke.

Skylden är ritad med tanke på ASSA Epok dörrtrycke 1956. Skyddar dörrbladet från slitage och kan även täcka eventuella skador.

Kombineras med trycken och cylinderbehör passande ASSAs låshus i 50 mm dorndjupsutförande i Connect- och Modulserien. Kombinerar med ASSA låshus 2500, 2002 och 2000 för hemmabekvämlåsning.

Mått: 216 × 60 × 3 mm.



Art nr.	Benämning	Ytbehandling	Förp.	Enhet
<a href="#">30160300</a>	Vredskylt 4356	Förnicklad	1/5	st
<a href="#">30160000</a>	Vredskylt 4356	Mattkrom	1/5	st
<a href="#">30159900</a>	Vredskylt 4356	Brunoxid	1/5	st
<a href="#">30159910</a>	Vredskylt 4356	Mattborstad mässing	1/5	st
<a href="#">30159912</a>	Vredskylt 4356	Polerad mässing	1/5	st
<a href="#">30160050</a>	Vredskylt 4356	Blankkrom	1/5	st
<a href="#">30160100</a>	Vredskylt 4356	Rostfritt	1/5	st



# CYLINDRAR, BEHÖR & HÄNGLÅS

## HOPPE cylinderbehör 3212 / 3212:1 / 3212:2

Behörssats i aluminium för rund dubbelcylinder. Passar ASSA Connect-, Modul och extra-lås. Behörssatsen finns med 8 eller 13 mm cylinderring beroende på dörrtjocklek.

I en sats ingår: cylinderring, cylinderhylsor, cylinderproppar och HH-skruvor.

- **3212:1** Inklusive 1 st 10 mm förlängningsdel.
- **3212:2** Inklusive 2 st 10 mm förlängningsdelar.
- **3212:4** Inklusive 4 st 10 mm förlängningsdelar.

**OBS!** Vid beställning uppge dörrrens **A- och B-mått** för att få rätt behör.

2



Art nr.	Benämning	Ytbehandling	Förp.	Enhet
10074501	Cylinderbehör 3212 - 8 mm	F1 Silver	1/5	sts
10074503	Cylinderbehör 3212 - 8 mm	F9 Rostfri nyans	1/5	sts
10074600	Cylinderbehör 3212 - 13 mm	F1 Silver	1/5	sts
10074605	Cylinderbehör 3212 - 13 mm	F9 Rostfri nyans	1/5	sts
10074610	Cylinderbehör 3212 - 13 mm	F69 Rostfritt	1/5	sts
10074502	Cylinderbehör 3212:1 - 8 mm	F1 Silver	1/5	sts
10074500	Cylinderbehör 3212:1 - 13 mm	F1 Silver	1/5	sts
10074515	Cylinderbehör 3212:1 - 13 mm	F5 Mörk brons	1/5	sts
10074505	Cylinderbehör 3212:1 - 13 mm	F9 Rostfri nyans	1/5	sts
10074037	Cylinderbehör 3212:1 - 13 mm	F41-R Kromfärgad satin	1/5	sts
10074510	Cylinderbehör 3212:1 - 13 mm	F69 Rostfritt	1/5	sts
10074038	Cylinderbehör 3212:1 - 13 mm	F77-R Polerad mässing	1/5	sts
10074550	Cylinderbehör 3212:1 - 13+8 mm	F1 Silver	1/5	sts
10074555	Cylinderbehör 3212:1 - 13+8 mm	F9 Rostfri nyans	1/5	sts
10074560	Cylinderbehör 3212:1 - 13+8 mm	F69 Rostfritt	1/5	sts
10074570	Cylinderbehör 3212:2 - 13 mm	F1 Silver	1/5	sts
10074575	Cylinderbehör 3212:2 - 13 mm	F9 Rostfri nyans	1/5	sts
10074580	Cylinderbehör 3212:2 - 13 mm	F69 Rostfritt	1/5	sts
10074571	Cylinderbehör 3212:2 - 13+8 mm	F1 Silver	1/5	sts
10074572	Cylinderbehör 3212:4 - 13 mm	F1 Silver	1/5	sts



## HOPPE cylinderbehör 256

Cylinderbehör för inre och yttre låsning till dörrar där krav på godkänd låsning inte ställs. För montering med oval enkelcylinder.

I en sats ingår: vred, cylinderring, medbringare, cylinderskruvar och vredskruvar.

**OBS!** Vid beställning uppge dörrrens **A- och B-mått** för att få rätt behör.

2



Art nr.	Benämning	Ytbehandling	Förp.	Enhet
10074630	Cylinderbehör 256 - 13-43-90-28	F1 Silver	1/5	sts
10074635	Cylinderbehör 256 - 13-63-90-28	F1 Silver	1/5	sts
10074640	Cylinderbehör 256 - 16-43-90-28	F1 Silver	1/5	sts
10074641	Cylinderbehör 256 - 16-63-90-28	F1 Silver	1/5	sts
10074645	Cylinderbehör 256 - 18-63-90-28	F1 Silver	1/5	sts
10074650	Cylinderbehör 256 - 13-43-90-28	F9 Rostfri nyans	1/5	sts
10074660	Cylinderbehör 256 - 16-63-90-28	F9 Rostfri nyans	1/5	sts
10074670	Cylinderbehör 256 - 13-63-90-28	F69 Rostfritt	1/5	sts

## HOPPE cylinderring 790

Cylinderring för rund cylinder. Passar ASSA Connect-, Modul och extralås.



Art nr.	Benämning	Ytbehandling	Förp.	Enhet
10074045	Cylinderring 790 - 8 mm	F1 Silver	1/5	st
10074046	Cylinderring 790 - 8 mm	F9 Rostfri nyans	1/5	st
10074040	Cylinderring 790 - 13 mm	F1 Silver	1/5	st
10074043	Cylinderring 790 - 13 mm	F5 Mörk brons	1/5	st
10074041	Cylinderring 790 - 13 mm	F9 Rostfri nyans	1/5	st
10074042	Cylinderring 790 - 13 mm	F69 Rostfritt	1/5	st



# CYLINDRAR, BEHÖR & HÄNGLÅS

## HOPPE cylinderhylsa 990

Cylinderhylsa för rund cylinder. Passar ASSA Connect-, Modul och extralås.

2



Art nr.	Benämning	Ytbehandling	Förp.	Enhet
<a href="#">10074030</a>	Cylinderhylsa 990	<b>F1</b> Silver	1/5	st
<a href="#">10074033</a>	Cylinderhylsa 990	<b>F5</b> Mörk brons	1/5	st
<a href="#">10074031</a>	Cylinderhylsa 990	<b>F9</b> Rostfri nyans	1/5	st
<a href="#">10074032</a>	Cylinderhylsa 990	<b>F69</b> Rostfritt	1/5	st

## HOPPE vred 42FIS

Vred för manövrering av regel och/eller fallkolv. Monteras tillsammans med oval enkelcylinder. Levereras med 90 mm vredskruv.



Art nr.	Benämning	Ytbehandling	Förp.	Enhet
<a href="#">10074700</a>	Vred 42FIS	<b>F1</b> Silver	1/5	st
<a href="#">10074705</a>	Vred 42FIS	<b>F9</b> Rostfri nyans	1/5	st
<a href="#">10074707</a>	Vred 42FIS	<b>F69</b> Rostfritt	1/5	st

## HOPPE cylinderring 59M

Cylinderring för utvändig cylinder som försvårar överkan på cylindern. Passar ASSA Connect-, Modul och extralås.



Art nr.	Benämning	Ytbehandling	Förp.	Enhet
<a href="#">10074808</a>	Cylinderring 59M - 8 mm	<b>F1</b> Silver	1/5	st
<a href="#">10074810</a>	Cylinderring 59M - 11 mm	<b>F1</b> Silver	1/5	st
<a href="#">10074820</a>	Cylinderring 59M - 13 mm	<b>F1</b> Silver	1/5	st
<a href="#">10074830</a>	Cylinderring 59M - 16 mm	<b>F1</b> Silver	1/5	st
<a href="#">10074822</a>	Cylinderring 59M - 18 mm	<b>F1</b> Silver	1/5	st
<a href="#">10074825</a>	Cylinderring 59M - 13 mm	<b>F9</b> Rostfri nyans	1/5	st
<a href="#">10074835</a>	Cylinderring 59M - 16 mm	<b>F9</b> Rostfri nyans	1/5	st
<a href="#">10074837</a>	Cylinderring 59M - 13 mm	<b>F69</b> Rostfritt	1/5	st



## HOPPE cylinderring 59F

Cylinderring för invändig oval cylinder som försvårar åverkan på cylindern. Passar ASSA Connect-, Modul och extralås.



2

Art nr.	Benämning	Ytbehandling	Förp.	Enhet
10074850	Cylinderring 59F - 8 mm	F1 Silver	1/5	st
10074855	Cylinderring 59F - 11 mm	F1 Silver	1/5	st

## HOPPE täckskylt 59M

Behör för att täcka dörrens cylinderurtag utvändigt. Används där cylinder inte ska monteras.



Art nr.	Benämning	Ytbehandling	Förp.	Enhet
10074840	Täckskylt 59M - 6 mm	F1 Silver	1/5	st
10074845	Täckskylt 59M - 6 mm	F9 Rostfri nyans	1/5	st

## HOPPE täckskylt 59F

Behör för att täcka dörrens cylinderurtag invändigt. Används där cylinder inte ska monteras.

Levereras med M5 × 90 mm vredskruv.



Art nr.	Benämning	Ytbehandling	Förp.	Enhet
10074860	Täckskylt 59F - 6 mm	F1 Silver	1/5	st
10074865	Täckskylt 59F - 6 mm	F9 Rostfri nyans	1/5	st

## HOPPE täckskylt 2910

Täckskylt med urtag för cylinder och trycke för att täcka befintliga urtag vid låsbyte. Passar ASSA Connect- och Modulserien.

Mått: 220 × 60 × 3 mm.



Art nr.	Benämning	Ytbehandling	Förp.	Enhet
10074050	Täckskylt 2910	F1 Silver	1/5	st
10074052	Täckskylt 2910	F9 Rostfri nyans	1/5	st



# CYLINDRAR, BEHÖR & HÄNGLÅS

## HOPPE vredskytt 2910

Vredskytt med uttag för cylinder och trycke. Kombineras med ASSA låshus 2500, 2002 och 2000 för hemmabekväm låsning.

Mått: 220 × 60 × 3 mm.

2



Art nr.	Benämning	Ytbehandling	Förp.	Enhet
10074060	Vredskytt 2910	F1 Silver	1/5	st
10074063	Vredskytt 2910	F5 Mörk brons	1/5	st
10074061	Vredskytt 2910	F9 Rostfri nyans	1/5	st
10074056	Vredskytt 2910	F41-R Kromfärgad satin	1/5	st
10074062	Vredskytt 2910	F69 Rostfritt	1/5	st
10074057	Vredskytt 2910	F77-R Polerad mässing	1/5	st

## Randi cylinderbehör 1100

Cylinderbehör för oval cylinder med synliga skruvar på insidan. Ø 50 mm.

Kan beställas med 6, 8, 11, 13, 16, 18 och 21 mm cylinderring.



Art nr.	Benämning	Ytbehandling	Förp.	Enhet
10807000	Cylinderbehör 1100.01 - 18 mm	Rostfritt	1	par

## Randi cylinderbehör 1140

Cylinderbehör för oval cylinder med täckskytt som döljer skruvarna på insidan. Ø 52 mm.

Kan beställa med 6, 8, 11, 13, 16, 18 och 21 mm cylinderring.



Art nr.	Benämning	Ytbehandling	Förp.	Enhet
10807300	Cylinderbehör 1140.01 - 13 mm	Rostfritt	1	par
10807500	Cylinderbehör 1140.01 - 18 mm	Rostfritt	1	par



## ASSA cylinderbehör S4 Connect 44159E

Cylinderbehör för Connect smalprofilås 35-dorn med cylinderfall. Används som dekorativ beslagning och yttre låsning där krav på godkänd låsning inte ställs. För montering tillsammans med utvändigt oval cylinder.

**Täckskytt** på insidan och **cylinderskytt** på utsidan.

Passar dörrtjocklek 35-95 mm.

Art nr.	Benämning	Ytbehandling	Förp.	Enhet
30160900	Cylinderbehör S4 44159E	Förkromad	1	par



2

## ASSA cylinderbehör S4 Connect 44459E

Cylinderbehör för Connect smalprofilås 35-dorn med cylinderfall. Används som dekorativ beslagning och för inre och yttre låsning där krav på godkänd låsning inte ställs. För montering tillsammans med oval dubbelcylinder.

**Cylinderskytt** på båda sidor.

Passar dörrtjocklek 35-95 mm.

Art nr.	Benämning	Ytbehandling	Förp.	Enhet
30160905	Cylinderbehör S4 44459E	Förkromad	1	par
30160907	Cylinderbehör S4 44459E	Mattkrom	1	par



## ASSA cylinderbehör S4 Connect 44859E

Cylinderbehör för Connect smalprofilås 35-dorn med cylinderfall. Används som dekorativ beslagning samt för inre och yttre låsning där krav på godkänd låsning inte ställs. För montering tillsammans med utvändigt oval cylinder.

**Vredskytt** på insidan och **cylinderskytt** på utsidan.

Passar dörrtjocklek 35-95 mm.

Art nr.	Benämning	Ytbehandling	Förp.	Enhet
30160910	Cylinderbehör S4 44859E	Förkromad	1	par



## ASSA cylinderbehör S4 Connect 44959E

Cylinderbehör för Connect smalprofilås 35-dorn med cylinderfall. Används som dekorativ beslagning samt för inre låsning där krav på godkänd låsning inte ställs. För dörrar där låsning med cylinder ej önskas. Öppnas med vredskytt från insidan.

**Vredskytt** på insidan och **täckskytt** på utsidan.

Passar dörrtjocklek 35-95 mm.

Art nr.	Benämning	Ytbehandling	Förp.	Enhet
30160915	Cylinderbehör S4 44959E	Förkromad	1	par





# CYLINDRAR, BEHÖR & HÄNGLÅS

## ASSA cylinderbehör S4 Connect 55059E

Cylinderbehör för Connect smalprofilås 35-dorn med tryckesfall. Används som dekorativ beslagning där krav på godkänd låsning inte ställs. För dörrar där låsning ej önskas. Behöret har tryckesfunktion med returfjäder på båda sidor.

**Täckskytt** på båda sidor.

Passar dörrtjocklek 47-95 mm.

Art nr.	Benämning	Ytbehandling	Förp.	Enhet
30160920	Cylinderbehör S4 55059E	Förkromad	1	par

## ASSA cylinderbehör S4 Connect 55159E

Cylinderbehör för Connect smalprofilås 35-dorn med cylinder- och tryckesfall. Används som dekorativ beslagning samt för yttre låsning där krav på godkänd låsning inte ställs. För montering tillsammans med utvändig oval cylinder. Behöret har tryckesfunktion med returfjäder på båda sidor.

**Täckskytt** på insidan och **cylinderskytt** på utsidan.

Passar dörrtjocklek 47-95 mm.

Art nr.	Benämning	Ytbehandling	Förp.	Enhet
30160925	Cylinderbehör S4 55159E	Förkromad	1	par

## ASSA cylinderbehör S4 Connect 55459E

Cylinderbehör för Connect smalprofilås 35-dorn med cylinder- och tryckesfall. Används som dekorativ beslagning samt för inre och yttre låsning där krav på godkänd låsning inte ställs. För montering tillsammans med oval dubbelcylinder. Behöret har tryckesfunktion med returfjäder på båda sidor.

**Cylinderskytt** på båda sidor.

Passar dörrtjocklek 47-95 mm.

Art nr.	Benämning	Ytbehandling	Förp.	Enhet
30160930	Cylinderbehör S4 55459E	Förkromad	1	par
30160932	Cylinderbehör S4 55459E	Mattkrom	1	par

## ASSA cylinderbehör S4 Connect 55859E

Cylinderbehör för Connect smalprofilås 35-dorn med cylinder- och tryckesfall. Används som dekorativ beslagning samt för inre och yttre låsning där krav på godkänd låsning inte ställs. För montering tillsammans med utvändig oval cylinder. Behöret har tryckesfunktion med returfjäder på båda sidor.

**Vredskytt** på insidan och **cylinderskytt** på utsidan.

Passar dörrtjocklek 47-95 mm.

Art nr.	Benämning	Ytbehandling	Förp.	Enhet
30160935	Cylinderbehör S4 55859E	Förkromad	1	par

2





## ASSA cylinderbehör S4 Connect 55959E

Cylinderbehör för Connect smalprofilås 35-dorn med cylinder- och tryckesfall. Används som dekorativ beslagning samt för inre låsning där krav på godkänd låsning inte ställs. För dörrar där låsning ej önskas. Behöret har tryckesfunktion med returfjäder på båda sidor.

**Vredskytt** på insidan och **täckskytt** på utsidan.

Passar dörrtjocklek 47-95 mm.



2

Art nr.	Benämning	Ytbehandling	Förp.	Enhet
30160940	Cylinderbehör S4 55959E	Förkromad	1	par

## ASSA förstärkningsbehör 4559E

Förstärkningsbehör för nattlåsnings av butiker, varuhus, kontor m.m. Används med mekaniska och motoriserade Connect smalprofilås 35-dorn med hakregel. Förbandet håller om och förstärker dörrbladet vid låsenheten så att brythållfastheten ökas. Uppfyller krav enligt SSF 1096, klass 4 och ingår i godkänd låsenhet. Kan kompletteras med 2 eller 4 mm underläggsskytt för alternativa dörrtjocklekar.

Med **cylanderskytt** på båda sidor.

Passar dörrtjocklek 65 mm.

Art nr.	Benämning	Ytbehandling	Förp.	Enhet
301608000	Förstärkningsbehör 4559E	Förkromad	1	par



## ASSA förstärkningsbehör 4659E

Förstärkningsbehör för nattlåsnings av butiker, varuhus, kontor m.m. Används med mekaniska och motoriserade Connect smalprofilås 35-dorn med hakregel. Förbandet håller om och förstärker dörrbladet vid låsenheten så att brythållfastheten ökas. Uppfyller krav enligt SSF 1096, klass 4 och ingår i godkänd låsenhet. Kan kompletteras med 2 eller 4 mm underläggsskytt för alternativa dörrtjocklekar.

**Täckskytt** på insidan och **cylanderskytt** på utsidan.

Passar dörrtjocklek 65 mm.

Art nr.	Benämning	Ytbehandling	Förp.	Enhet
30160805	Förstärkningsbehör 4659E	Förkromad	1	par



## ASSA förstärkningsbehör 4759E

Förstärkningsbehör för nattlåsnings av butiker, varuhus, kontor m.m. Används med mekaniska och motoriserade Connect smalprofilås 35-dorn med hakregel. Förbandet håller om och förstärker dörrbladet vid låsenheten så att brythållfastheten ökas. Uppfyller krav enligt SSF 1096, klass 4 och ingår i godkänd låsenhet. Kan kompletteras med 2 eller 4 mm underläggsskytt för alternativa dörrtjocklekar.

**Cylinderskytt** på insidan och **täckskytt** på utsidan.

Passar dörrtjocklek 65 mm.

Art nr.	Benämning	Ytbehandling	Förp.	Enhet
30160810	Förstärkningsbehör 4759E	Förkromad	1	par





# CYLINDRAR, BEHÖR & HÄNGLÅS

## ASSA förstärkningsbehör 5559E

Förstärkningsbehör med trycke för nattläsning av butiker, varuhus, kontor m.m. Används med mekaniska och motoriserade Connect smalprofilås 35-dorn med hakregel och tryck-esfall. Förbandet håller om och förstärker dörrbladet vid läsenheten så att brythållfastheten ökas. Uppfyller krav enligt SSF 1096, klass 4 och ingår i godkänd läsenhet. Kan kompletteras med 2 eller 4 mm underläggsskylt för alternativa dörrtjocklekar.

Med **cylanderskylt** på båda sidor.

Passar dörrtjocklek 65 mm.

Art nr.	Benämning	Ytbehandling	Förp.	Enhet
30160815	Förstärkningsbehör 5559E	Förkromad	1	par

## ASSA förstärkningsbehör 5659E

Förstärkningsbehör med trycke för nattläsning av butiker, varuhus, kontor m.m. Används med mekaniska och motoriserade Connect smalprofilås 35-dorn med hakregel och tryck-esfall. Förbandet håller om och förstärker dörrbladet vid läsenheten så att brythållfastheten ökas. Uppfyller krav enligt SSF 1096, klass 4 och ingår i godkänd läsenhet. Kan kompletteras med 2 eller 4 mm underläggsskylt för alternativa dörrtjocklekar.

**Täckskytt** på insidan och **cylanderskytt** på utsidan

Passar dörrtjocklek 65 mm.

Art nr.	Benämning	Ytbehandling	Förp.	Enhet
30160820	Förstärkningsbehör 5659E	Förkromad	1	par

## ASSA förstärkningsbehör 5759E

Förstärkningsbehör med trycke för nattläsning av butiker, varuhus, kontor m.m. Används med mekaniska och motoriserade Connect smalprofilås 35-dorn med hakregel och tryck-esfall. Förbandet håller om och förstärker dörrbladet vid läsenheten så att brythållfastheten ökas. Uppfyller krav enligt SSF 1096, klass 4 och ingår i godkänd läsenhet. Kan kompletteras med 2 eller 4 mm underläggsskylt för alternativa dörrtjocklekar.

**Cylinderskytt** på insidan och **täckskytt** på utsidan

Passar dörrtjocklek 65 mm.

Art nr.	Benämning	Ytbehandling	Förp.	Enhet
30160825	Förstärkningsbehör 5759E	Förkromad	1	par

## ASSA förstärkningsbehör 4292

Dörrförstärkningsbehör till Connect- och modullås för dörrar där krav på godkänd läsning ställs. Förbandet håller om och förstärker dörrbladet vid läsenheten så att brythållfastheten ökas. Uppfyller krav enligt SSF 1096, klass 4 och ingår i godkänd läsenhet. Monteras med 6 st genomgående skruv och härdade nipplar. För dekorativ beslagning, komplettera med 4291-70 alt. 4295-70. Mått: 227 x 66 mm.

Art nr.	Benämning	Ytbehandling	Förp.	Enhet
30157000	Förstärkningsbehör 4292 - 42-50 mm	Förzinkad	1	st
30157200	Förstärkningsbehör 4292 - 51-60 mm	Förzinkad	1	st
30157300	Förstärkningsbehör 4292 - 61-70 mm	Förzinkad	1	st

2



## HOPPE cylinderbehör 130E

Cylinderbehör för dekorativ beslagning samt för yttre låsning där krav på godkänd låsning inte ställs. Används med smalprofilås med cylinderfall. För montering tillsammans med utvändigt oval cylinder. Kan kompletteras med cylinderförlängare för alternativa dörrtjocklekar.

**Täckskylt** på insidan och **cylanderskylt** på utsidan. Passar dörrtjocklek 50 - 60 mm.

**OBS!** Vid beställning uppge dörrens **A- och B-mått** för att få rätt behör.

Art nr.	Benämning	Ytbehandling	Förp.	Enhet
10074680	Cylinderbehör 130E	F1 Silver	1	par



2

## HOPPE cylinderbehör 230E

Cylinderbehör för dekorativ beslagning samt för inre och yttre låsning där krav på godkänd låsning inte ställs. Används med smalprofilås med cylinderfall. För montering tillsammans med oval dubbelcylinder. Kan kompletteras med cylinderförlängare för alternativa dörrtjocklekar.

Med **cylanderskylt** på båda sidor. Passar dörrtjocklek 50 - 60 mm.

**OBS!** Vid beställning uppge dörrens **A- och B-mått** för att få rätt behör.

Art nr.	Benämning	Ytbehandling	Förp.	Enhet
10074682	Cylinderbehör 230E	F1 Silver	1	par



## HOPPE cylinderbehör 410E

Cylinderbehör för dekorativ beslagning samt för inre låsning där krav på godkänd låsning inte ställs. Används med smalprofilås med cylinderfall. För dörrar där låsning ej önskas.

**Vredskylt** på insidan och **täckskylt** på utsidan. Passar dörrtjocklek 50 - 77 mm.

**OBS!** Vid beställning uppge dörrens **A- och B-mått** för att få rätt behör.

Art nr.	Benämning	Ytbehandling	Förp.	Enhet
10074686	Cylinderbehör 410E	F1 Silver	1	par



## HOPPE cylinderbehör 430E

Cylinderbehör för dekorativ beslagning samt för inre och yttre låsning där krav på godkänd låsning inte ställs. Används med smalprofilås med cylinderfall. För montering tillsammans med utvändigt oval cylinder. Kan kompletteras med cylinderförlängare för alternativa dörrtjocklekar.

**Vredskylt** på insidan och **cylanderskylt** på utsidan. Passar dörrtjocklek 50 - 60 mm.

**OBS!** Vid beställning uppge dörrens **A- och B-mått** för att få rätt behör.

Art nr.	Benämning	Ytbehandling	Förp.	Enhet
10074684	Cylinderbehör 430E	F1 Silver	1	par





# CYLINDRAR, BEHÖR & HÄNGLÅS

## HOPPE cylinderbehör 111E

Cylinderbehör med tryckeskylt för dekorativ beslagning där krav på godkänd låsning inte ställs. Används med smalprofilås med tryckesfall. För dörrar där låsning ej önskas. Levereras med trycke Luxembourg.

**Täckskytt** på båda sidor. Passar dörrtjocklek 50 - 77 mm.

**OBS!** Vid beställning uppge dörrrens **A- och B-mått** för att få rätt behör.



Art nr.	Benämning	Ytbehandling	Förp.	Enhet
10074688	Cylinderbehör 111E	F1 Silver	1	par

## HOPPE cylinderbehör 231E

Cylinderbehör med tryckeskylt för dekorativ beslagning samt för inre och yttre låsning där krav på godkänd låsning inte ställs. Används med smalprofilås med cylinder- och tryckesfall. För montering tillsammans med oval dubbelcylinder. Kan kompletteras med cylindarförlängare för alternativa dörrtjocklekar. Levereras med trycke Luxembourg.

Med **cylinderskytt** på båda sidor. Passar dörrtjocklek 50 - 60 mm.

**OBS!** Vid beställning uppge dörrrens **A- och B-mått** för att få rätt behör.



Art nr.	Benämning	Ytbehandling	Förp.	Enhet
10074692	Cylinderbehör 231E	F1 Silver	1	par

## HOPPE cylinderbehör 411E

Cylinderbehör med tryckeskylt för dekorativ beslagning samt för inre låsning där krav på godkänd låsning inte ställs. Används med smalprofilås med cylinder- och tryckesfall. För dörrar där låsning ej önskas. Levereras med trycke Luxembourg.

**Vredskytt** på insidan och **täckskytt** på utsidan. Passar dörrtjocklek 50 - 77 mm.

**OBS!** Vid beställning uppge dörrrens **A- och B-mått** för att få rätt behör.



Art nr.	Benämning	Ytbehandling	Förp.	Enhet
10074696	Cylinderbehör 411E	F1 Silver	1	par

## HOPPE cylinderbehör 431E

Cylinderbehör med tryckeskylt för dekorativ beslagning samt för inre och yttre låsning där krav på godkänd låsning inte ställs. Används med smalprofilås med cylinder- och tryckesfall. För montering tillsammans med utvändig oval cylinder. Kan kompletteras med cylindarförlängare för alternativa dörrtjocklekar. Levereras med trycke Luxembourg.

**Vredskytt** på insidan och **cylinderskytt** på utsidan. Passar dörrtjocklek 50 - 60 mm.

**OBS!** Vid beställning uppge dörrrens **A- och B-mått** för att få rätt behör.



Art nr.	Benämning	Ytbehandling	Förp.	Enhet
10074694	Cylinderbehör 431E	F1 Silver	1	par



## ASSA öppningsbehör 8061

Till modullås typ dubbelfallås och cylinderfallås med dorn 50 mm i dörrar försedda med passersystem för att förhindra öppning via vredfunktionen. **Rekommenderas ej till dörr i utrymningsväg.**

För invändig montering tillsammans med utvändigt oval cylinder. Monteras med två genomgående skruvar vid låshusets cylinderroddare. Plastkåpa monteras fast över vredet för att förhindra okontrollerad öppning. Ersättningsbar plastkåpa efter öppning.

Vid öppning bryts alt. slås plastkåpan loss. Trasig plastkåpa indikerar om mekanisk öppning skett. Efter öppning återfjädrar vredet automatiskt.

2



Art nr.	Benämning	Ytbehandling	Förp.	Enhet
30160990	Öppningsbehör 8061	Förnicklad	1	st

## ASSA öppningsbehör 8561

Till låshus Connect 216 (236), 636 och 310 i 50 mm dornutförande. Rekommenderas till dörrar med elslutbleck som styrs via kod, kort eller fjärrstyrning. Exempelvis offentliga toaletter.

Monteras med två genomgående skruvar vid tryckesroddaren. Tryckeshalva 640 för dörrens insida, dragknopp 496 för dörrens utsida. Insidans trycke ger alltid möjlighet till utpassering.



Art nr.	Benämning	Ytbehandling	Förp.	Enhet
30161020	Öppningsbehör 8561	Förnicklad	1	sts



# CYLINDRAR, BEHÖR & HÄNGLÅS

## ABLOY hänglås PL320 klass 1

Bygelhänglås för invändig låsning av fönster och verktygslådor, elskåp, mätarskåp, klädsåp, säkerhetsbrytare, utrymmen på fritidsbåtar m.m. Uppfyller krav enligt SS-EN 12320/SSFN 014, klass 1.

Låshus i förkromad mässing och bygel av rostfritt stål. Nyckel är urtagbar endast i låst läge. Kan även beställas med 50 mm bygel.

Levereras med 2 nycklar.



Modell	Bygel Ø	Bygelbredd inv.	Bygelhöjd inv.	Kistbredd	Klass
PL320	5 mm	18 mm	20 mm	33 mm	1

Art nr.	Benämning	Ytbehandling	Förp.	Enhet
30123135	Hänglås PL320/20 kpl 2 nycklar	Förkromad	1/10	st

## ABLOY hänglås PL330 klass 2

Bygelhänglås för låsning av källare, vindskontor, invändig låsning av galler och luckor i skyddsklass 1 och 2. Även för låsning av båtar med vikt under 200 kg, låsning av cykel tillsammans med godkänd kätting m.m. Uppfyller krav enligt SS-EN 12320/SSFN 014, klass 2.

Låshus i förkromad mässing och bygel av förkromat härdat boronstål. Nyckel är urtagbar endast i låst läge. Kan beställas med 50 mm bygel.

Levereras med 2 nycklar.



Modell	Bygel Ø	Bygelbredd inv.	Bygelhöjd inv.	Kistbredd	Klass
PL330	8 mm	25 mm	25 mm	47 mm	2

Art nr.	Benämning	Ytbehandling	Förp.	Enhet
30123140	Hänglås PL330 kpl 2 nycklar	Förkromad	1/10	st



## ABLOY hänglås PL340 klass 3

Bygelhänglås för låsning av motorcyklar, mopeder, släpvagnar, båtmotorer, båtar med vikt över 200 kg. Även för invändig låsning av dörr, port och lucka i skyddsklass 1, 2 och 3. Uppfyller krav enligt SS-EN 12320/SSFN 014, klass 3.

Låshus av förkromat ythärdat stål och bygel av förkromat härdat boronstål. Nyckel är urtagbar endast i låst läge. Kan beställas med 50 mm bygel.

Levereras med 2 nycklar.

2

Modell	Bygel Ø	Bygelbredd inv.	Bygelhöjd inv.	Kistbredd	Klass
PL340	10 mm	28 mm	25 mm	55 mm	3



Art nr.	Benämning	Ytbehandling	Förp.	Enhet
30123145	Hänglås PL340 kpl 2 nycklar	Förkromad	1/10	st

## ABLOY hänglås PL350 klass 4

Bygelhänglås för utvändigt låsning av containers, dörr, port, lucka och galler i skyddsklass 1, 2 och 3. Uppfyller krav enligt SS-EN 12320/SSFN 014, klass 4.

Låshus av förkromat ythärdat stål och bygel av förkromat härdat boronstål. Nyckel är urtagbar endast i låst läge. Kan beställas med 50 mm bygel.

Levereras med 2 nycklar.

Modell	Bygel Ø	Bygelbredd inv.	Bygelhöjd inv.	Kistbredd	Klass
PL350	14 mm	31 mm	25 mm	71 mm	4



Art nr.	Benämning	Ytbehandling	Förp.	Enhet
30123150	Hänglås PL350 kpl 2 nycklar	Förkromad	1/10	st



# CYLINDRAR, BEHÖR & HÄNGLÅS

## ASSA hänglås d12 klass 2

Bygelhänglås för låsning av källare och vindskontor i flerfamiljshus, invändig låsning av galler och lucka i skyddsklass 1 och 2, låsning av båtår med vikt under 200 kg, låsning av godkänd kätting för cykel etc. Uppfyller krav enligt SSFN 014 och 015, klass 2.

Hänglåshus av heldragen mässing och glansförokromad bygel av rostskyddat härdat stål. Hänglåset är försett med dräneringshål för vattenavrinning (kondens) för att reducera risken för frysnig. Draghållfasthet över 15kN. Kan kombineras med cylindrar i ASSAs 1200- och 1300-serie.

- **1200-serien** är patentskyddad vilket ger skydd mot obehörig kopiering av nycklar.
- **1300-serien** har inget skydd mot obehörig kopiering av nycklar.

Modell	Bygel Ø	Bygelbredd inv.	Bygelhöjd inv.	Hänglåshöjd
12241/13241	8 mm	24 mm	27 mm	91 mm
12246/13246	10 mm	22 mm	26 mm	92 mm
12247/13247	10 mm	22 mm	51 mm	117 mm

Art nr.	Benämning	Ytbehandling	Förp.	Enhet
3070400	Hänglås 12241 med 3 nycklar	Svartkrom	1	st
30704010	Hänglås 12246 med 3 nycklar	Svartkrom	1	st
30704020	Hänglås 12247 med 3 nycklar	Svartkrom	1	st
30705000	Hänglås 13241 med 3 nycklar	Svartkrom	1	st
30705010	Hänglås 13246 med 3 nycklar	Svartkrom	1	st
30705020	Hänglås 13247 med 3 nycklar	Svartkrom	1	st

## ASSA hänglås d12 klass 3

Bygelhänglås för invändig låsning av dörr, port och lucka i skyddsklass 1, 2 och 3 samt invändig låsning av galler i skyddsklass 3. Även för låsning av motorcyklar, mopeder, båtår med vikt över 200 kg, båtmotorer etc. Uppfyller krav enligt SSFN 014 och 015, klass 3.

Hänglåshus av härdat stål och glansförokromad bygel av rostskyddat härdat stål. Hänglåset är försett med dräneringshål för vattenavrinning (kondens) för att reducera risken för frysnig. Är även försett med borrhärdad cylinder. Draghållfasthet över 35kN. Kan kombineras med cylindrar i ASSAs 1200- och 1300-serie.

- **1200-serien** är patentskyddad vilket ger skydd mot obehörig kopiering av nycklar.
- **1300-serien** har inget skydd mot obehörig kopiering av nycklar.

Modell	Bygel Ø	Bygelbredd inv.	Bygelhöjd inv.	Hänglåshöjd
12341/13341	10 mm	33 mm	31 mm	102 mm

Art nr.	Benämning	Ytbehandling	Förp.	Enhet
30704030	Hänglås 12341 med 3 nycklar	Svartkrom	1	st
30705030	Hänglås 13341 med 3 nycklar	Svartkrom	1	st

2







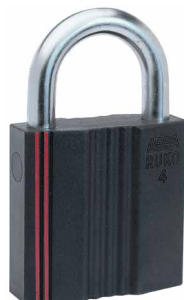
## ASSA hänglås d12 klass 4

Bygelhänglås för utvändig låsning av dörr, port och lucka i skyddsklass 1, 2 och 3 samt invändig låsning av galler i skyddsklass 3. Uppfyller krav enligt SSFN 014 och 015, klass 4.

Hänglåshus av härdat stål och glansförokromad bygel av rostskyddat härdat stål. Hänglåset är försett med dräneringshål för vattenavrinning (kondens) för att reducera risken för frysning. Är även försett med borrhållfasthet över 70kN. Kan kombineras med cylindrar i ASSAs 1200- och 1300-serie.

- **1200-serien** är patentskyddad vilket ger skydd mot obehörig kopiering av nycklar.
- **1300-serien** har inget skydd mot obehörig kopiering av nycklar.

Modell	Bygel Ø	Bygelbredd inv.	Bygelhöjd inv.	Hänglåshöjd
12441/13441	13 mm	44 mm	40 mm	133 mm



2

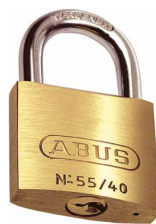
Art nr.	Benämning	Ytbehandling	Förp.	Enhet
30704040	Hänglås 12441 med 3 nycklar	Svartkrom	1	st
30705040	Hänglås 13441 med 3 nycklar	Svartkrom	1	st

## Abus hänglås 55

Hänglås av mässing med dubbelreglad bygel av härdat förkromat stål.

- **Modell 55/30** Bygel Ø 5 mm och invändig bygelhöjd 14 mm
- **Modell 55/40** Bygel Ø 6 mm och invändig bygelhöjd 22 mm

Art nr.	Benämning	Ytbehandling	Förp.	Enhet
10160550	Hänglås 55/30 med 2 nycklar	Mässing	1	st
10160600	Hänglås 55/40 med 2 nycklar	Mässing	1	st



## Abus hänglås 88

Hänglås av mässing med dubbelreglad bygel av härdat förkromat stål, klass 1. 250.000 olika nyckelkombinationer för högsta säkerhet.

Bygel Ø 10 mm och invändig bygelhöjd 26 mm.

Levereras med 2 nycklar



Art nr.	Benämning	Ytbehandling	Förp.	Enhet
10160610	Hänglås 88/50 med 2 nycklar	Förkromad	1	st

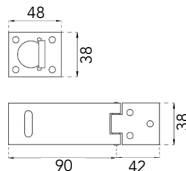


# CYLINDRAR, BEHÖR & HÄNGLÅS

## Ledhasp 1365

90 mm ledhasp av stål med vertikal ögla. För hänglås med max  $\varnothing$  9 mm bygel. Kan även beställas i 115 och 140 mm utförande.

2

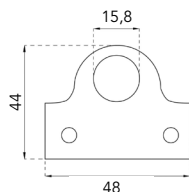


Art nr.	Benämning	Ytbehandling	Förp.	Enhet
10196700	Ledhasp 1365 - 90 mm	Förzinkad	1/10	st

## Hänglåsbleck 853

Hänglåsbleck av stål för hänglås med max  $\varnothing$  15 mm bygel.

Höjd: 44 mm. Bredd: 48 mm.

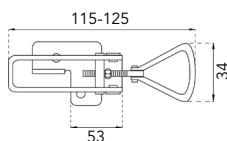


Art nr.	Benämning	Ytbehandling	Förp.	Enhet
10160800	Hänglåsbleck 853	Förzinkad	2/100	st

## Excenterlås 5

Excenterlås av stål. Ställbar låsbygel. Kan låsas med hänglås med max  $\varnothing$  9 mm bygel.

Rekommenderad skruv: 4,0 mm.

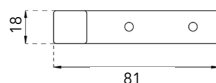


Art nr.	Benämning	Ytbehandling	Förp.	Enhet
10114795	Excenterlås 5	Förzinkad	1	st

## Lockbeslag 11

Lockbeslag av stål med 6,0 mm försänkta hål. Passar till excenterlås 5.

Rekommenderad skruv: 4,0 mm.

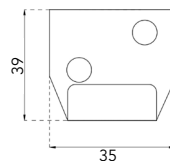


Art nr.	Benämning	Ytbehandling	Förp.	Enhet
10198300	Lockbeslag 11	Förzinkad	1	st



## Lockbeslag 14

Lockbeslag av stål med 5,5 mm försänkta hål. Passar till excenterlås 5. Rekommenderad skruv: 4,0 mm.



2

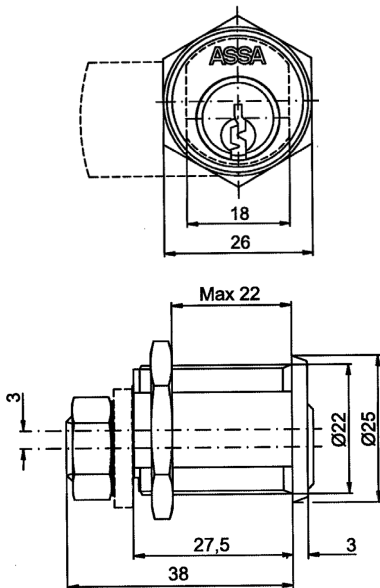
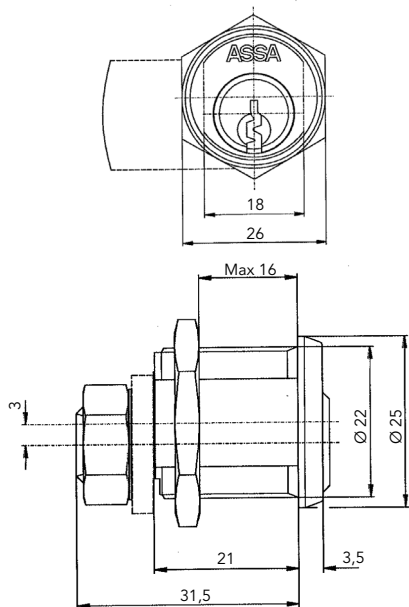
Art nr.	Benämning	Ytbehandling	Förp.	Enhet
10197800	Lockbeslag 14	Förzinkad	1	st



# CYLINDRAR, BEHÖR & HÄNGLÅS

## ASSA skåplås 8450

## ASSA skåplås 10450



## ASSA förstärkningsbehör 4292

