

# INREDNINGSBESLAG

---





## Badkarshandtag 3407

Badkarshandtag med gjuten bricka Ø 60 mm. Rör Ø 25 mm. C/C 300, 400 och 600 mm.



Art nr.	Benämning	Ytbehandling	Förp.	Enhet
10019000	Badkarshandtag 3407 - 300 mm	Rostfritt	1	st
10019500	Badkarshandtag 3407 - 400 mm	Rostfritt	1	st
10020500	Badkarshandtag 3407 - 600 mm	Polerat rostfritt	1	st

## Spegel 222

Spegel av floatglas som levereras komplett med 4 st spegelklammer.

Storlek 51 × 39 cm och 60 × 45 cm.

Tjocklek 4 mm.



Art nr.	Benämning	Ytbehandling	Förp.	Enhet
10279500	Spegel 222 mg 51×39 cm inkl. klammer	Floatglas	1	st
10280000	Spegel 222 mg 60×45 cm inkl. klammer	Floatglas	1	st
10281000	Spegelklammer 300	Rostfritt	1/50	st

## Klädkrok 28

Krok av zink/zamak.



Art nr.	Benämning	Ytbehandling	Förp.	Enhet
10176910	Klädkrok 28	Förkromad	10	st

## Klädkrok 140

Krok av aluminium.



Art nr.	Benämning	Ytbehandling	Förp.	Enhet
10177000	Klädkrok 140	Aluminium	10	st

## Klädkrok 142

Krok av aluminium.



Art nr.	Benämning	Ytbehandling	Förp.	Enhet
10177500	Klädkrok 142	Aluminium	10	st

## Klädkrok 1020

Krok av stål. Utsprång 90 mm.



Art nr.	Benämning	Ytbehandling	Förp.	Enhet
10179500	Klädkrok 1020	Blank krom	10	st

## Klädkrok 1021

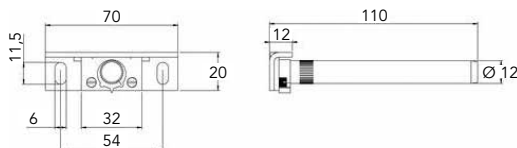
Krok av stål. Bredd 19 mm, utsprång 43 mm.



Art nr.	Benämning	Ytbehandling	Förp.	Enhet
10180000	Klädkrok 1021	Blank krom	10	st
10180010	Klädkrok 1021	Vit	10	st

## Konsol 33904

För fönsterbänkar, hyllplan etc. Justerbar i höjd- och sidled. Med excentrisk plasthylsa. Minsta hylltjocklek 24 mm.



Art nr.	Benämning	Ytbehandling	Förp.	Enhet
10192550	Konsol 33904	Förzinkad	1	st



## Klädkammarkonsol

Klädkammarkonsol av stålplåt med inbyggd klädstånghållare. För både hyllplan och klädstång. För klädstång  $\varnothing$  25 mm.

Mått: Höjd 215 mm, utsprång 300 mm.



Art nr.	Benämning	Ytbehandling	Förp.	Enhet
<a href="#">10176300</a>	Klädkammarkonsol	Vitlack	1/24	st

## Fönsterbänkkonsol IH 3

Fönsterbänkkonsol av stål med stödskruv  $\varnothing$  7 mm. Lämplig för fönsterbröstningar av regelverk där fönsterbänken önskas i nivå med smygen. Maxvikt 40 kg.

Rekommenderad skruv: TKT 5,5 mm.



Art nr.	Benämning	Ytbehandling	Förp.	Enhet
<a href="#">10186300</a>	Fönsterbänkkonsol IH 3 - 100 mm	Vitlack	1	st
<a href="#">10186700</a>	Fönsterbänkkonsol IH 3 - 120 mm	Vitlack	1	st
<a href="#">10186800</a>	Fönsterbänkkonsol IH-3 - 140 mm	Vitlack	1	st

## Fönsterbänkkonsol IH 5

Fönsterbänkkonsol av stål med stödskruv. Lämpar sig väl för rak bröstning där fönsterbänken önskas i nivå med karmstycket. Maxvikt 40 kg.

Rekommenderad skruv: TKT 5,5 mm.



13

Art nr.	Benämning	Ytbehandling	Förp.	Enhet
<a href="#">10187600</a>	Fönsterbänkkonsol IH 5 - 100 mm	Vitlack	1	st
<a href="#">10187700</a>	Fönsterbänkkonsol IH 5 - 120 mm	Vitlack	1	st
<a href="#">10187800</a>	Fönsterbänkkonsol IH 5 - 140 mm	Vitlack	1	st

## Fönsterbänkkonsol 158

Fönsterbänkkonsol av stål. Maxvikt 30 kg.

Rekommenderad skruv: TKT 5,5 mm.



Art nr.	Benämning	Ytbehandling	Förp.	Enhet
<a href="#">10188600</a>	Fönsterbänkkonsol 158 - 100 mm	Vitlack	1/100	st
<a href="#">10188700</a>	Fönsterbänkkonsol 158 - 120 mm	Vitlack	1/100	st
<a href="#">10188800</a>	Fönsterbänkkonsol 158 - 140 mm	Vitlack	1/100	st

## Rör 1600-25

Klädstångsrör 1600 Ø 25 mm med plastöverdraget järn. Längd 5 meter.

Kan även levereras i kapade längder om 1, 2 eller 3 meter.



Art nr.	Benämning	Ytbehandling	Förp.	Enhet
10229900	Rör 1600-25 - 5 m	Vitlack	1	st

## Rör 2200

Klädstångsrör 2200 Ø 25 mm av slipat stål. Längd 5 meter.

Kan även levereras i kapade längder om 1, 2 eller 3 meter.



Art nr.	Benämning	Ytbehandling	Förp.	Enhet
10229700	Rör 2200 - 5000 mm	Förkromad	1	st

## Rörhållare 129

Rörhållare för Ø 25 mm klädstångsrör. Bredd 60 mm, C/C skruvhål 50 mm.

Levereras med 2 st rörhållare / förpackning.



13

Art nr.	Benämning	Ytbehandling	Förp.	Enhet
10230500	Rörhållare 129	Elförzinkad	2/100	st

## Rörhållare 759

Rörhållare för Ø 25 mm rör. Fot Ø 44 mm, utsprång 79 mm.



Art nr.	Benämning	Ytbehandling	Förp.	Enhet
10230000	Rörhållare 759-Ö	Polerad aluminium	2/100	st



## Sidfäste 351-25

Sidfäste för Ø 25 mm rör. Med stoppskruv.

Mått: Bredd 52 mm, utsprång 22 mm.



Art nr.	Benämning	Ytbehandling	Förp.	Enhet
10238000	Sidfäste 351-25	Polerad aluminium	2/100	st

## Hatthylla 7000

Hatthylla med galgstång och krokar. Hyllplan är vitlackerat, konsoler och galgstång förnicklade. Levereras monterad. Kan beställas omonterad.

Mått: Höjd 24 mm, djup 30 mm.



Art nr.	Benämning	Ytbehandling	Förp.	Enhet
10157540	Hatthylla 7000 - 600 mm	Vit / Nickel	1	st
10157550	Hatthylla 7000 - 800 mm	Vit / Nickel	1	st
10157800	Hatthylla 7000 - 1000 mm	Vit / Nickel	1	st
10157810	Hatthylla 7000 - 1200 mm	Vit / Nickel	1	st

## Magnetlås 273

Magnetlås för inborring. Dragkraft 2 kg. Levereras med slutbleck.

Rekommenderad skruv: TFT 3,0 mm.

Mått: Längd 14 mm, Ø 12 mm.



13

Art nr.	Benämning	Ytbehandling	Förp.	Enhet
10213600	Magnetlås 273 inkl. slutbleck	Vit plast	1	st

## Magnetlås 2029 och 2030

Rekommenderad skruv: 2 st TKT 3,0 mm till magnetlås och 1 st TFT 3,0 mm till slutbleck. Levereras med slutbleck.

- **2029** Dragkraft 2 kg.
- **2030** Dragkraft 6 kg.

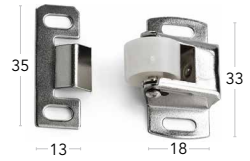


Art nr.	Benämning	Ytbehandling	Förp.	Enhet
10213000	Magnetlås 2029 2 kg inkl. slutbleck	Vit plast	1/100	st
10213500	Magnetlås 2030 6 kg inkl. slutbleck	Vit plast	1/100	st

## Skåpsnäppare 544

Skåpsnäppare av stål.

Rekommenderad skruv: TKT 3,0 mm.



Art nr.	Benämning	Ytbehandling	Förp.	Enhet
10254000	Skåpsnäppare 544 inkl. slutbleck	Förzinkad/Vit plast	1/100	st

## Möbelvinkel 501

Möbelvinkel av stål.

Rekommenderad skruv: TFT 3,0 mm.

Mått: Höjd 25 mm, längd 41 mm, bredd 23 mm.



Art nr.	Benämning	Ytbehandling	Förp.	Enhet
10217500	Möbelvinkel 501	Förzinkad	1/100	st

## Möbelvinkel 502

Möbelvinkel av stål.

Rekommenderad skruv: TFT 3,0 mm.

Mått: Höjd 30 mm, längd 27 mm, bredd 30 mm.

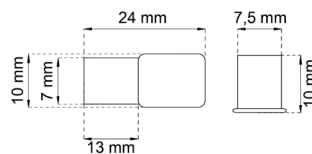


13

Art nr.	Benämning	Ytbehandling	Förp.	Enhet
10218000	Möbelvinkel 502	Förzinkad	1/100	st

## Hylsa 64 och hyllbärare 65

Hylsa 64 och hyllbärare 65 används tillsammans.



64



65

Art nr.	Benämning	Ytbehandling	Förp.	Enhet
10160500	Hylsa 64	Förmässigad	1	st
10160000	Hyllbärare 65	Förmässigad	1	st

## Hyllbärare 3

Hyllbärare av Ø 3 mm galvaniserad ståltråd.



Art nr.	Benämning	Ytbehandling	Förp.	Enhet
10159600	Hyllbärare 3 - 180 mm	Elförzinkad	1	st
10159650	Hyllbärare 3 - 220 mm	Elförzinkad	1	st
10159700	Hyllbärare 3 - 250 mm	Elförzinkad	1	st
10159800	Hyllbärare 3 - 300 mm	Elförzinkad	1	st
10159900	Hyllbärare 3 - 450 mm	Elförzinkad	1	st

## Hyllbärare 5517

Längd 17 mm. Ø 5 mm. Fläns Ø 7 mm.



Art nr.	Benämning	Ytbehandling	Förp.	Enhet
10160100	Hyllbärare 5517	Förzinkad	1	st

## Lådhandtag 153A - 115

Lådhandtag av mässing för lådor, luckor etc.

Rekommenderad skruv: TKFX 4,0 mm.

Mått: Längd 120 mm, utsprång 32 mm, C/C skruvhål 107 mm.



13

Art nr.	Benämning	Ytbehandling	Förp.	Enhet
10025500	Lådhandtag 153A - 115	Förnicklad	10	st
10025600	Lådhandtag 153A - 115	Silverlack	10	st

## Kofferhandtag 1708

Kofferhandtag av stål för lådor, luckor etc.

Rekommenderad skruv: TKT 3,5 mm.

Mått: Bredd 90 mm, höjd 53 mm.



Art nr.	Benämning	Ytbehandling	Förp.	Enhet
10157730	Kofferhandtag 1708	Elförzinkad	10	st



## Handtag 1405-140

Draghandtag av stål för lådor, luckor etc.

Rekommenderad skruv: TKFX 3,0 mm.

Mått: Längd 140 mm, utsprång 38 mm.



Art nr.	Benämning	Ytbehandling	Förp.	Enhet
10157725	Handtag 1405-140	Förnicklad	10	st

## Handtag 1445-175

Draghandtag av aluminium för lådor, luckor etc.

Rekommenderad skruv: TKFX 4,0 mm.

Mått: Längd 175 mm, utsprång 38 mm.



Art nr.	Benämning	Ytbehandling	Förp.	Enhet
10026000	Handtag 1445-175	Polerad aluminium	10	st

## Draghandtag 4203-150

Draghandtag av aluminium för lådor, luckor etc.

Mått: Längd 150 mm, utsprång 33 mm.



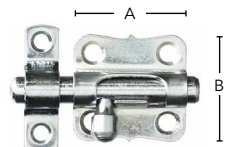
Art nr.	Benämning	Ytbehandling	Förp.	Enhet
10026950	Draghandtag 4203-150	Aluminium	1/10	st

## Skjutregel 5100

Skjutregel av stål. Lewvereras inklusive bygel.

Rekommenderad skruv: TFT 3,0 mm.

Artikel	A	B	Ø
5100	33 mm	29 mm	8 mm



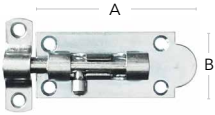
Art nr.	Benämning	Ytbehandling	Förp.	Enhet
16005800	Skjutregel 5100 inkl. bygel	Elförzinkad	10	st



## Skjutregel 5110

Skjutregel av stål.

Rekommenderad skruv: TFT 3,5 mm.



Artikel	A	B	Ø
5110	78 mm	32 mm	8 mm

Art nr.	Benämning	Ytbehandling	Förp.	Enhet
16005840	Skjutregel 5110 inkl. bygel	Elförzinkad	10	st

## Skjutregel 777

Skjutregel av galvaniserat stål.

Rekommenderad skruv: TKT 3,0 mm.

Mått: Längd 110 / 160 mm, bredd 41 mm, regel Ø 11 mm.



Art nr.	Benämning	Ytbehandling	Förp.	Enhet
10248500	Skjutregel 777 - 110 mm inkl. bygel	Förzinkad	10	st
10250300	Skjutregel 777 - 160 mm inkl. bygel	Förzinkad	10	st

## Skjutregel 4539

Skjutregel av mässing.

Rekommenderad skruv: TFT 2,5 mm.



Mått: Längd 38 / 50 / 63 / 75 mm, bredd 25 mm, regel Ø 7 mm.

13

Art nr.	Benämning	Ytbehandling	Förp.	Enhet
10250390	Skjutregel 4539 - 38 mm inkl. bygel	Förkromad	1	st
10250450	Skjutregel 4539 - 50 mm inkl. bygel	Förkromad	1	st
10250460	Skjutregel 4539 - 63 mm inkl. bygel	Förkromad	1	st
10250500	Skjutregel 4539 - 75 mm inkl. bygel	Förkromad	1	st

## Excenterlås 5

Excenterlås av kallvalsad stålplåt med 5,7 mm försänkta håll. Ställbar låsbygel med M6 gänga och mutter. Kan låsas med hänglås max 9 mm bygel.

Rekommenderad skruv: TFX 4,0 mm



### Tillbehör

Lockbeslag 11 eller lockbeslag 14

Art nr.	Benämning	Ytbehandling	Förp.	Enhet
10114795	Excenterlås 5	Elförzinkad	1	st

## Lockbeslag 11 och 14

Lockbeslag av 3,0 mm stålplåt som passar till Excenterlås 5.

- **Lockbeslag 11** 6,0 mm försänkta hål
- **Lockbeslag 14** 5,5 mm försänkta hål

Rekommenderad skruv: TFT 4,0 mm.

Art nr.	Benämning	Ytbehandling	Förp.	Enhet
10198300	Lockbeslag 11	Elförzinkad	1	st
10197800	Lockbeslag 14	Elförzinkad	1	st



**Lockbeslag 11**



**Lockbeslag 14**

## Skiljeväggsplare 306

Skiljeväggsplare av gjuten mässing. Ställbar höjd (golv - vägg) 90 - 150 mm. Ø 48 mm. För väggfäste. För träskruvmontering.

Kan beställas utan monterat väggfäste.

Art nr.	Benämning	Ytbehandling	Förp.	Enhet
10240500	Skiljeväggsplare 306 inkl. väggfäste	Mattförnicklad	6	st



## Klämfäste RG-810

Klämfäste av zamak. Steglös justering för glastjocklek 8-10 mm. Använd separat gum-mipackning för 12 mm glas.

Mått: Höjd 55 mm, bredd 55 mm.

Art nr.	Benämning	Ytbehandling	Förp.	Enhet
10182300	Klämfäste RG-810	Mattförnicklad	1	st



13

## Ledstångsbeslag 325

Ledstångsbeslag av gjuten mässing. Skruvhuvud med spår eller insex. Levereras med skruvstift M10 × 120 alternativt 150 mm.

Art nr.	Benämning	Ytbehandling	Förp.	Enhet
10197150	Ledstångsbeslag 325 - 120 mm med spår	Mattförnicklad	20	st
10197160	Ledstångsbeslag 325 - 120 mm med insex	Mattförnicklad	20	st
10197600	Ledstångsbeslag 325 - 150 mm med spår	Mattförnicklad	20	st
10197610	Ledstångsbeslag 325 - 150 mm med insex	Mattförnicklad	20	st
10197000	Ledstångsbeslag 325 - 120 mm med spår	Mattborstad mässing	20	st
10197100	Ledstångsbeslag 325 - 120 mm med insex	Mattborstad mässing	20	st
10197500	Ledstångsbeslag 325 - 150 mm med spår	Mattborstad mässing	20	st
10197200	Ledstångsbeslag 325 - 150 mm med insex	Mattborstad mässing	20	st





# INREDNINGSBESLAG

## Ledstångsbeslag 86

Ledstångsbeslag av stål och mässing Ø 14 mm. Med skruvstift M10 × 80 mm.

Rekommenderad skruv: TKFX 3,0 mm.

Mått: Höjd 58 mm, utsprång 65 mm, bricka Ø 48 mm.



Art nr.	Benämning	Ytbehandling	Förp.	Enhet
10196800	Ledstångsbeslag 86 inkl. skruvstift	Förnicklad	100	st
10196905	Ledstångsbeslag 86 inkl. skruvstift	Mattborstad mässing	50	st
10196900	Ledstångsbeslag 86 inkl. skruvstift	Gul epoxi	100	st

## Ledstångsbeslag 87

Ledstångsbeslag av stål och mässing Ø 14 mm. För träskruv.

Rekommenderad skruv: TKFX 3,5 och 4,0 mm.

Mått: Höjd 62 mm, utsprång 66 mm, bricka Ø 48 mm.



Art nr.	Benämning	Ytbehandling	Förp.	Enhet
10196920	Ledstångsbeslag 87	Förnicklad	100	st
10196925	Ledstångsbeslag 87	Mattborstad mässing	50	st
10196910	Ledstångsbeslag 87	Gul epoxi	100	st

## Randi ledstångsbeslag 1822

Ledstångsbeslag av massivt rostfritt stål Ø 14 mm. Väggbrička Ø 40 × 3 mm.

Levereras med skruvstift M8 × 70 mm.



13

Art nr.	Benämning	Ytbehandling	Förp.	Enhet
10809500	Ledstångsbeslag 1822	Mattborstat rostfritt stål	1	st

## Gardinbeslag 420-H1 / 420-H2

Hållare för beslag till gardinstång. Rekommenderad skruv: TFT 4,0 mm.

- **420-H1** Längd 150 mm, bredd 30 mm.
- **420-H2** Längd 75 mm, bredd 30 mm.



Art nr.	Benämning	Ytbehandling	Förp.	Enhet
10227100	Gardinbeslag 420-H1	Vitlack	50	st
10227600	Gardinbeslag 420-H2	Vitlack	50	st

## Blum rullskena 230M Standard

Rullskena för montering i underkant på låda. Standardutdrag med utdragsspärr. Rullar av syntetmaterial. Bärförmåga dyn. 25 kg. BLUMATIC-självstängning. Styrning på en sida.

Kan kombineras med Metabox-sargar och kan beställas i brunt.

1 set: Stomprofiler (hö+vä) och lådprofiler (hö+vä).



Art nr.	Benämning	Ytbehandling	Förp.	Enhet
90001980	Rullskena 230M - 250 mm	Crèmevit	1/25	set
10229800	Rullskena 230M - 300 mm	Crèmevit	1/25	set
10229810	Rullskena 230M - 350 mm	Crèmevit	1/25	set
10229820	Rullskena 230M - 400 mm	Crèmevit	1/25	set
10229830	Rullskena 230M - 450 mm	Crèmevit	1/25	set
10229840	Rullskena 230M - 500 mm	Crèmevit	1/25	set
10229850	Rullskena 230M - 550 mm	Crèmevit	1/25	set

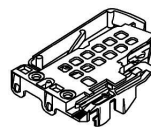
## Blum Tandemskenor 560H

Skensystem för lådor och skåputdrag av trä. Dolt TANDEM-helutdrag med integrerad BLU-MOTION för mjuk och tyst stängning. Bärförmåga dyn. 30 kg. Verktygslös höjdjustering i kopplingen. Med BLUMATIC-självstängning.



13

Art nr.	Benämning	Ytbehandling	Förp.	Enhet
90008000	Tandemskenor 560H - 250 mm	Förzinkad	6	par
90008010	Tandemskenor 560H - 300 mm	Förzinkad	6	par
90008020	Tandemskenor 560H - 350 mm	Förzinkad	6	par
90008030	Tandemskenor 560H - 400 mm	Förzinkad	6	par
90008040	Tandemskenor 560H - 450 mm	Förzinkad	6	par
90008050	Tandemskenor 560H - 500 mm	Förzinkad	6	par
90008060	Tandemskenor 560H - 550 mm	Förzinkad	6	par
90008070	Koppling T51.1700.04 hö+vä	Orange	1	set

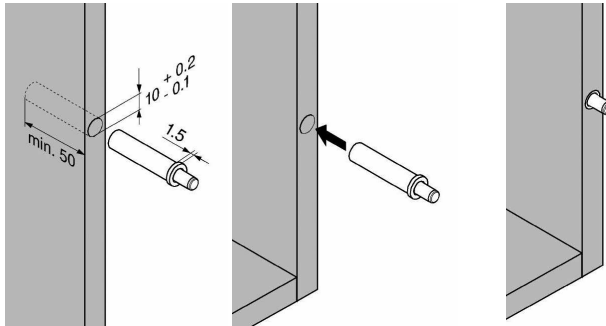


**Koppling T51**



## Blum Blumotion dörrdämpare 970.1002

Dörrdämpare av plast för tyst och mjuk stängning av luckor. För borring på stomsidan används lämplig adapterplatta.



Art nr.	Benämning	Ytbehandling	Förp.	Enhet
90000100	Blumotion dörrdämpare 970.1002	Grå	10	st

## Blum Blumotion dämpare

Dämpare av stål för montering på Clip-top / Clip-gångjärn. Tystare, mjukare stängning av luckor.

- **973A0500** För rak gångjärnsarm till utanpåliggande lucka.
- **973A0600** För 9,5 mm böjd gångjärnsarm till halvtäckande lucka.
- **973A0700** För 18 mm böjd gångjärnsarm till innanförliggande lucka.



973A0500



973A0600



973A0700

Art nr.	Benämning	Ytbehandling	Förp.	Enhet
90000300	Blumotion 973A0500 dämpare	Förnicklad	1/500	st
90000350	Blumotion 973A0600 dämpare	Förnicklad	1/250	st
90000360	Blumotion 973A0700 dämpare	Förnicklad	1/250	st



## Elfa konsol

Avsedda att hakas i sparring väggskenor. Lämplig i många sammanhang. t.ex. vid inredning i bostadsrum, kontor och förråd etc. Finns i tre varianter: Rak konsol, lutande konsol (25°) och förstärkt konsol (570 mm).



Rak konsol



Lutande konsol



Förstärkt konsol

Art nr.	Benämning	Ytbehandling	Förp.	Enhet
10256000	Elfa konsol rak - 120 mm	Vitlack	10	st
10257000	Elfa konsol rak - 170 mm	Vitlack	10	st
10258000	Elfa konsol rak - 220 mm	Vitlack	10	st
10258500	Elfa konsol rak - 270 mm	Vitlack	10	st
10260000	Elfa konsol rak - 320 mm	Vitlack	10	st
10261500	Elfa konsol rak - 370 mm	Vitlack	10	st
10263000	Elfa konsol rak - 470 mm	Vitlack	10	st
10259500	Elfa lutande konsol - 270 mm	Vitlack	10	st
10264000	Elfa förstärkt konsol - 570 mm	Vitlack	10	st

## Elfa väggskena

Används tillsammans med Elfa konsoler. Längder: 316, 636, 956, 1276, 1596, 1916 och 2236 mm.



13

Art nr.	Benämning	Ytbehandling	Förp.	Enhet
10264500	Elfa väggskena - 316 mm	Vitlack	10	st
10265000	Elfa väggskena - 636 mm	Vitlack	10	st
10265500	Elfa väggskena - 956 mm	Vitlack	10	st
10266000	Elfa väggskena - 1276 mm	Vitlack	10	st
10266500	Elfa väggskena - 1596 mm	Vitlack	10	st
10267500	Elfa väggskena - 1916 mm	Vitlack	10	st
10268500	Elfa väggskena - 2236 mm	Vitlack	10	st

