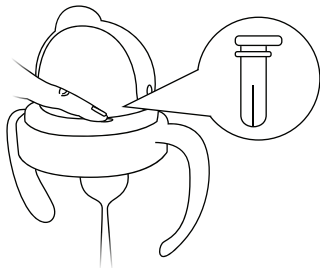


- 1** Ensure the vent in the valve is open. Hold the top of the valve down with your finger while using a blunt object (like a spoon) to gently push it from the inside of the lid. This will open the seal.

Assurez-vous que la fente de la valve est ouverte. Tenez le haut de la valve avec votre doigt, et appuyez délicatement en même temps avec un objet non-tranchant (comme une cuillère) par l'intérieur du couvercle pour ouvrir la fente.

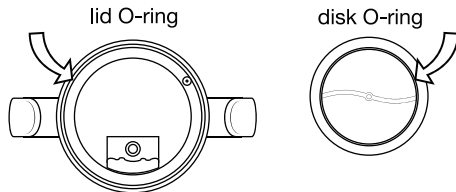
Asegúrese de que los orificios de ventilación de la válvula estén abiertos. Sujete la parte superior de la válvula con el dedo mientras usando un objeto despuntado (como una cuchara) para empujarlo cuidadosamente desde el interior de la tapa. Esto abrirá el sello.



- 2** Check to see if O-rings are intact in two locations - one on your disk, the other in your lid.

Vérifiez que les joints toriques sont intacts à deux endroits - l'un sur le disque, l'autre à l'intérieur du couvercle.

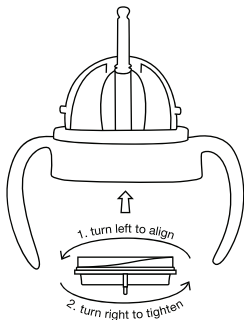
Compruebe si las juntas tóricas están en tacto en dos locations - en su disco, y el otro en su tapa.



- 3** Make sure the disk is secured & tight in the lid. Turn the disk slightly left to align and then tighten to the right.

Assurez-vous que le disque est bien fixé dans le couvercle. Tournez le disque légèrement vers la gauche pour l'aligner, puis serrez en tournant vers la droite.

Asegúrese de que el disco esté asegurado y apretado en la tapa. Gire ligeramente el disco hacia la izquierda para alinearlo y luego apriételo a la derecha.



Before using your BOT 2.0™

tips and tricks for use

Please contact customerservice@zoli-inc.com
or call 650.558.1115 if you have any questions.

