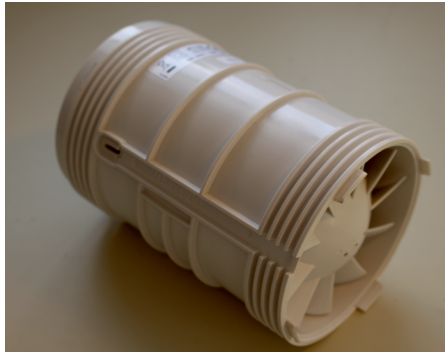


Demontage und Entsorgung von Ventilatoren

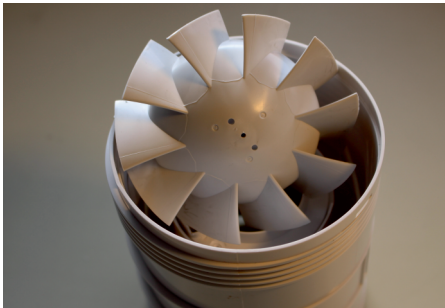
Ventilator: MS 100 E / MP 100 E



- Ventilator MS 100 E / MP 100 E



1. Hintere Abdeckung entfernen
2. Stromkabel aus den Lüsterklemmen
3. Lüsterklemmen herausnehmen und die untere Abdeckung ebenfalls entfernen



1. Lüfterrad nach vorne abziehen
2. Befestigungsschrauben vom Motor herausdrehen
3. Gummipplattenentfernen und den Motor aus dem Gehäuse drücken



Einzelteile in der Übersicht mit Materialzuordnung

Materialbeschaffenheit

- 1 = ABS
- 2 = Gummi
- 5 = Elektro-Schrott (Motor)
- 6 = Metall



Achtung!

Alle Arbeiten im spannungslosen Zustand durchführen. Das Gerät muss von der Stromversorgung getrennt werden!