

# RESITRIX® Entwässerungselemente

LANGLEBIGES ZUBEHÖR FÜR JEDES DETAIL

Durch den Klimawandel nehmen Stark- und Jahrhundertregen stetig zu. Daher gehören Entwässerungselemente zu den wichtigsten Systemergänzungen. Dachdurchbrüche gehören hierbei zu den wohl kritischsten Teilen des Flachdachs, doch sie sind unverzichtbar. Entsprechend sind die Anforderungen an Entwässerungselemente und Dachdurchführungen besonders hoch. Mit unserem RESITRIX® Entwässerungszubehör bieten wir Ihnen die perfekte Ergänzung zu unserem Angebot an extrem langlebigen Dachabdichtungssystemen. Hierbei sind alle Komponenten optimal aufeinander abgestimmt.



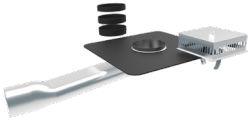
# Korrosions- und säurebeständiges Edelstahlzubehör

Ob bei Neubauten oder Sanierungen – das RESITRIX® Edelstahlzubehör ist für jegliche Anwendung geeignet und überzeugt durch eine schnelle und sichere Verarbeitung.

Das RESITRIX® Entwässerungszubehör besteht aus viel-seitigen, korrosions- und säurebeständigen Edelstahlelementen. Diese verfügen bereits über werkseitig angeschlossene EPDM-Manschetten aus RESITRIX® SK W. So gelingt die wasserdichte Anbindung an die Flächenabdichtung besonders schnell und einfach. Das Sortiment hält für jede Entwässerungssituation das richtige Element parat.

## Die Vorteile im Überblick:

- Sicherer Einbau ohne Brandrisiko durch Verschweißung mit Heißluft
- Einfache Montage ohne Spezialwerkzeug
- Jahrzehntelange Nutzungsdauer
- Edelstahl ist unempfindlich gegen Säuren und Kälte sowie extrem hitzebeständig
- Sichere Komplettlösung
- TÜV-geprüft
- Brandschutz nach DIN 18234




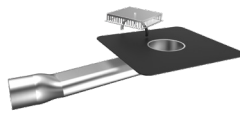

Notüberläufe				
Bezeichnung		Aufbau	Außen-Ø	Weitere Parameter
<b>CCM-Notüberlauf, senkrecht, zweiteilig, mit Laubfang M</b>		Wärmegeädämmtes Grundelement mit ebener Grundplatte, Aufstockelement mit ebener Grundplatte und werkseitiger Anschlussmanschette, Anstau-element und Anstauringen.	110 mm	Länge Aufstockelement: 400 oder 600 mm Länge Grundelement: 280 mm
	Artikel müssen einzeln bestellt werden!			
<b>CCM-Notüberlauf, senkrecht, einteilig, mit Laubfang M</b>		Aufstockelement mit ebener Grundplatte und werkseitiger Anschlussmanschette, Anstau-element und 3 Anstauringen.	110 mm	Länge Aufstockelement: 400 oder 600 mm
	Nur im Set bestellbar!			
<b>CCM-Notüberlauf, abgewinkelt, mit Laubfang M</b>		Horizontal abgewinkelter Ablaufstutzen mit ebener Grundplatte und werkseitiger Anschlussmanschette, Anstau-element und 3 Anstauringen. Anordnung zur seitlichen Weiterführung innerhalb der Wärmedämmung und durch die Wand/Attika.	110 mm	Länge Ablaufstutzen: 730 mm
	Nur im Set bestellbar!			

Geprüft durch



**TÜVRheinland®**  
Genau. Richtig.

# Korrosions- und säurebeständiges Edelstahlzubehör

Entwässerungselemente				
Bezeichnung	Aufbau	Außen-Ø	Weitere Parameter	
<b>CCM-Dachablauf, senkrecht, zweiteilig, mit Manschette und Laubfang</b>  <p>Artikel müssen einzeln bestellt werden!</p>	Wärmegedämmtes Grundelement mit ebener Grundplatte, Aufstockelement mit ebener Grundplatte und werkseitiger Anschlussmanschette und Laubfang M.	75, 110, 125, 160 mm	Länge Aufstockelement: 400 oder 600 mm Länge Grundelement: 280 mm	
<b>CCM-Sanierungsablauf / Aufstockelement einteilig, mit Manschette und Laubfang</b>  <p>Artikel müssen einzeln bestellt werden!</p>	Aufstockelement mit ebener Grundplatte und werkseitiger Anschlussmanschette; Laubfang M gesondert aufgeführt.	50, 63, 75, 90, 110, 125, 145, 160 mm	Länge Aufstockelement: 400 oder 600 mm	
<b>CCM-Dachablauf, abgewinkelt, mit Manschette und Laubfang</b>  <p>Artikel müssen einzeln bestellt werden!</p>	Dachablauf mit ebener Grundplatte und werkseitiger Anschlussmanschette; Anordnung zur seitlichen Weiterführung innerhalb der Wärmedämmung und Laubfang M.	50, 63, 75, 90, 110 mm	Länge Ablaufstutzen: 570 mm mit 2° Gefälle Aufbauhöhen: 75, 88, 100, 115, 135 mm	
<b>CCM-Attikaablauf mit Laubfang M</b>  <p>Nur im Set bestellbar!</p>	Attikaablauf mit ebener Grundplatte und werkseitiger Anschlussmanschette; Anordnung zur seitlichen Weiterführung innerhalb der Wärmedämmschicht und durch die Wand/Attika; Laubfang M.	110 mm		
<b>CCM-Laubfang Universal / M</b>  <p>Artikel müssen einzeln bestellt werden!</p>		50-160 mm		

Dunstrohre				
Bezeichnung	Aufbau	Außen-Ø	Weitere Parameter	
<b>CCM-Dunstrohr mit Haube, Schlagregensicher</b>  <p>Artikel müssen einzeln bestellt werden!</p>	Dunstrohr mit ebener Grundplatte und werksseitiger Anschlussmanschette, mit schlagregensicherer Haube.	40, 63, 75, 90 mm		
<b>CCM-Sanierungs-dunstrohr mit Haube, Schlagregensicher</b>  <p>Artikel müssen einzeln bestellt werden!</p>	Sanierungs-dunstrohr mit ebener Grundplatte und werksseitiger Anschlussmanschette, mit schlagregensicherer Haube.	90/40, 90/60, 110/75, 125/90 mm		

Geprüft durch


**TÜVRheinland®**  
 Genau. Richtig.

# Korrosions- und säurebeständiges Edelstahlzubehör

## Ergänzungen Edelstahlzubehör

Bezeichnung	Aufbau	Außen-Ø	Weitere Parameter
-------------	--------	---------	-------------------

CCM-  
Kabeldurchführung



50

Artikel müssen einzeln bestellt werden!

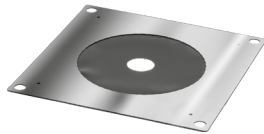
CCM-  
Verlängerungsrohre



50, 63, 75, 90, 110, 125, 145, 160 mm  
Länge: 300 und 600 mm

Artikel müssen einzeln bestellt werden!

CCM-  
Dampfperrplatte



50, 63, 75, 90, 110, 125, 145, 160 mm

Artikel müssen einzeln bestellt werden!

## Dichtungsringe/Rückstausicherheit

Für die Außendurchmesser 75, 90, 110, 125 und 160 mm sind Anschluss- oder Dichtungsringe lieferbar, um einen sicheren Anschluss an das Entwässerungssystem herzustellen.



Hinweis: Für Ihre Bestellung benutzen Sie bitte die in der Edelstahl-Preisliste angegebenen Artikelnummern.

Geprüft durch



**TÜVRheinland®**  
Genau. Richtig.

Die Angaben und Produktbeschreibungen in dieser Publikation wurden nach bestem Wissen und Gewissen auf der Grundlage unserer Erfahrungen und Prüfungen erstellt. Ersatzansprüche können daraus nicht abgeleitet werden. Technisch sinnvolle, unseren hohen Ansprüchen an Qualität und Fortschritt dienende Konstruktions- und Programmänderungen behalten wir uns vor.



CARLISLE® Construction Materials GmbH

Schellerdamm 16  
D-21079 Hamburg

T +49 (0)40 788 933 0  
E info@ccm-europe.com

www.ccm-europe.com

**CARLISLE®**  
CM EUROPE