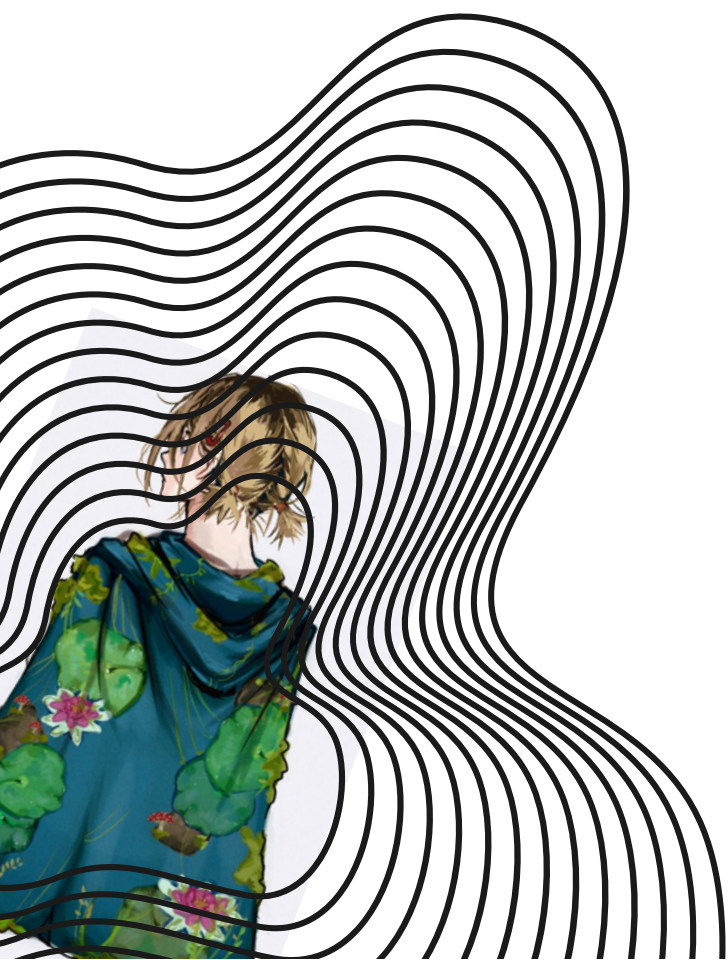
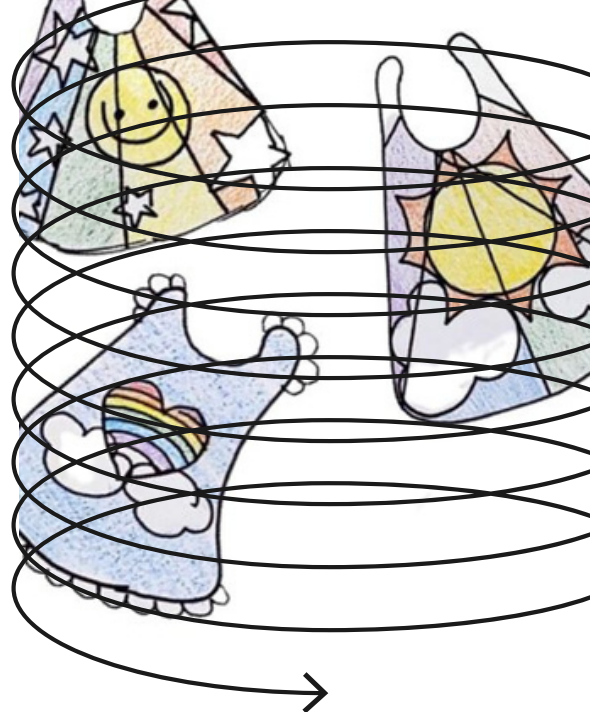


P A M E

Magia en el taller de capas



El poder de
las artes





Bienvenida

Fundación PAME es una asociación civil comprometida con el bienestar y desarrollo de la juventud, incentivando la acción social y utilizando las artes como herramienta de sensibilización.

Una de las principales metas de la fundación, es beneficiar al bienestar emocional de niños y jóvenes, así como la donación de prótesis infantiles de brazo y pierna.

Modelo: **Sensibilización** (Entender, cuestionar, investigar y sentir), **implementación de las artes** (Imaginar, inspirar, crear) y **ejecución de la acción social** (Acción, Conexión persona a persona, Resolver problemática social)

Hemos comprobado que al fusionar la filantropía con las artes estamos brindando una de las mejores herramientas de expresión y desarrollo personal, trabajando a su vez con el sentido de comunidad, empatía, buscando que el joven descubra un propósito de vida y como trascender.

Para nuestra edición 2023, el programa "Magia en el taller de CAPAS" se basa en la creación de una obra de arte en formato CAPA, una herramienta transformadora y rica en el contexto de salud mental, sensibilización social y vínculo para crear comunidad.

Cada pieza cumple su objetivo, siendo entregada a jóvenes pacientes atravesando por una situación traumática, como la pérdida de una extremidad o pasando por una situación difícil de salud. Es un símbolo de empoderamiento, el cual aumenta los niveles de felicidad del paciente, ayudándolo en su bienestar emocional.

El programa se puede llevar a cabo dentro de clases de arte, instituciones escolares o público en general. Será un valioso medio el cual permitirá que tu creatividad explore un camino de impacto social.

Meta 2023: 5,000 personas siendo agentes de cambio, más 5,000 niños beneficiados en su salud mental y bienestar emocional.





Pasos para activación social

1. Es importante que leas la información que te compartimos del impacto de las artes en nuestra comunidad y en la salud.

2. Para empezar la creación de tu capa, te recomendamos pintar o escribir en una hoja blanca, Qué te hace feliz? y Qué te gusta más de ti? ; pensando y llevando un proceso de introspección, lograrás identificar **tu luz, que es lo que te hace especial como persona**, en tu familia y núcleo social.

3. Una vez que lo descubras, ése será el poder que transmitirás por medio de tu diseño, el cual ayudará en el bienestar emocional, a niños y jóvenes en una difícil situación de salud.

4. El diseño es tuyo y la idea también, busca materiales suaves, al poner elementos en tu tela, asegúrate que estén muy bien adheridos o cocidos. Es un regalo que le estás haciendo a un amigo, así que tiene que durar y tener la mejor calidad posible.

5. Al terminar tu creación, deberás registrarla en el siguiente link para que pueda entrar en el conteo de capas y la tomemos en cuenta para exposiciones y más oportunidades:
<http://convocatoria.fundacionpame.org/capas/>

6. Si realizas capa para exhibición y evento (Artistas, Diseñadores y estudiantes de Moda), te recomendamos entregar tu creación entre el mes de Agosto y el 23 de Octubre para que pueda ser seleccionada y tener la oportunidad de tomar parte del evento con causa el 9 de Noviembre en Monterrey N.L. Enviar tu creación a la dirección, Avenida del Sena 1271, Colonia Jardines de Versalles, Saltillo, Coahuila. C.P. 25200.

Si tu CAPA es para público en general, ésta puede ser entregada hasta principios de Diciembre, pero intenta terminarla antes de que se termine Octubre para que subas la foto e información en el link anterior y cuente para el número total. Preguntar si hay centro de acopio en tu ciudad, si no hay, envíala a la misma dirección de arriba.

7. La fundación les informará si su capa fue seleccionada para el evento, exposiciones u otras actividades.

Todas las capas serán muy valiosas, llegarán a niños en hospitales y fundaciones cambiándoles su día y transformando su vida. Gracias por ser parte de este gran movimiento social. (Las entregas se llevarán a cabo en diferentes tiempos)





Las artes en nuestra comunidad

Es importante resaltar, que el arte puede ayudar a abordar emociones, a expresar dificultades y a plantear las adversidades. El arte, además de ser una herramienta necesaria, es una herramienta transformadora de sensibilización social y vínculo para crear comunidad.

Entre algunas otras cualidades, el arte aumenta la capacidad crítica e influye en el desarrollo de la personalidad del joven, estimula su capacidad creativa y mejora su comprensión del mundo.

Hay personas que piensan que la creatividad es algo lindo ... Es vital!
Es un medio con el cual sanamos, es una forma de expresión y necesidad para ser escuchado, para entablar diálogos y entender a tu persona.

Si uno quiere ayudar a su comunidad, a su familia, a sus amigos, tiene que aprender a expresarse, a descubrir el gran poder que tienen las artes para transformar a nuestra comunidad.

El papel de las artes en la salud

Dentro del manejo y el tratamiento de la enfermedad, el arte puede ayudar a las personas que pasan por estrés, padecen enfermedades mentales, aquellas que se encuentran en situación crítica de salud o han vivido momentos traumáticos.

Tiene la capacidad de sanar el alma y alegrar el corazón. La creatividad puede reducir el estrés y ayudar al paciente a manejarlo de una forma satisfactoria. La mejora en el autoestima, viene a ser la mejora de la percepción propia en sus distintas facetas pero, sobre todo, en el plano intangible (bien sea espiritual o mental), promueve la satisfacción personal con uno mismo.

El arte nos llena sensorial e intelectualmente y favorece un estado emocional positivo, ayuda a cambiar el estado de ánimo de un paciente, logrando llevar con mejores resultados sus tratamientos o intervenciones.

La adolescencia es un período crucial para el desarrollo de hábitos sociales y emocionales. Es justo en esta etapa donde se debe formar personas sanas emocionalmente, empáticas y participativas para crear una mejor comunidad.





Tu donación transforma vidas

Las donaciones voluntarias apoyan al programa de prótesis infantiles de pierna y brazo. Jóvenes que aparte de portar una CAPA como acompañamiento emocional, necesitan de una herramienta la cual les abra oportunidades de vida y les permita seguir soñando.

DONACIÓN:

Banco: Santander

Beneficiario: PAME Fuerza de Juventud A.C. (empresa)

Transferencia Bancaria

Clabe: 014078655081661006

Cuenta: 65-50816610-0

Concepto: Donación y nombre

Para cualquier duda del programa contactar:

Annie Durán

info.pamemexico@gmail.com

+52 222 425 9265

REDES

Instagram. [@pame_kidsmexico](https://www.instagram.com/pame_kidsmexico)

Facebook. [@pame.mexico](https://www.facebook.com/pame.mexico)

Youtube. Fundación PAME

www.fundacionpame.org

