

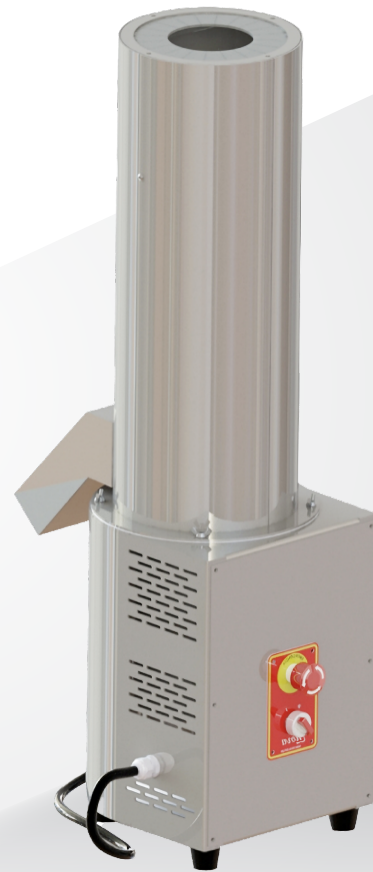
Nova

MAQUINARIAS

Panaderia

Ficha técnica

Molino de Pan



> DESCRIPCIÓN

- Diseñada para trabajos continuos en molido de pan seco
- La estructura del molino está fabricado íntegramente en acero inoxidable
- Cuchillas y tamiz en acero inoxidable con 4 diferentes orificios para cernir.
- Práctica rápida y silenciosa.
- Fácil de operar con una salida de descarga

ESPECIFICACIONES TÉCNICAS

Material estructural	AISI 304
Material cuchillas y cernidor	AISI 304
Capacidad (Kg/h)	40
Voltaje (V)	220 - 350 (± 5%)
Consumo de corriente	1.94 A
Ciclos (Hz)	50 / 60
Fases	3~
RPM	1800
Potenica (Kw)	0.75

DIAMETROS ORIFICIOS FILTROS

1 Sector	2 Sector	3 Sector	4 Sector
3 mm	4 mm	5 mm	6 mm

DIMENSIONES

Ancho	Alto	Largo	Peso
27 cm	96 cm	42 cm	50 kg

