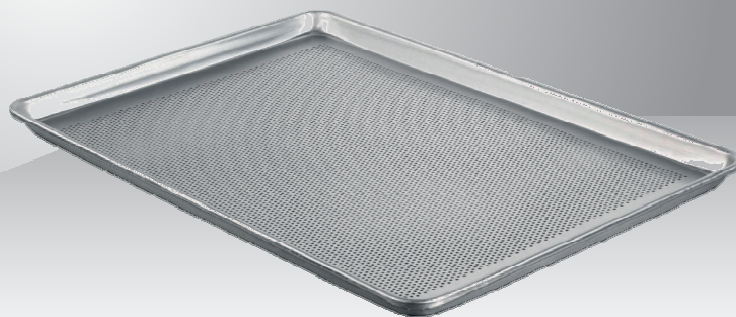


Ficha técnica

Bandeja Perforada

Aluminio
(45 X 65 cm)

IMPORTADA



> DESCRIPCIÓN

Estas bandejas perforadas son exclusivas para el uso en hornos de panadería y pastelería; es resistente a la deformación en altas temperaturas y apta para la elaboración de alimentos.

ESPECIFICACIONES TÉCNICAS

Material	Aluminio 3003
Capacidad aproximada de panes 40g	24
Peso (Kg)	1.4
Espesor (mm)	1.0
Dimensiones Ancho x Largo x Altura	45 x 65 x 2cm

