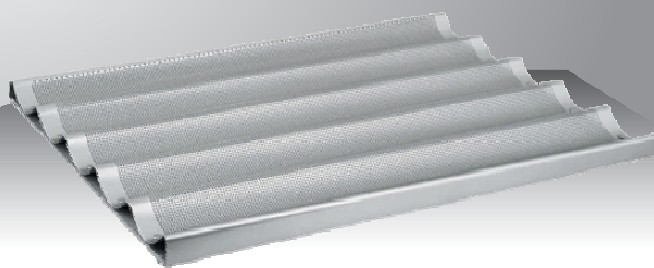


Ficha técnica

Bandeja Baguetera

Aluminio 45 X 65 Cm



> DESCRIPCIÓN

Diseñado específicamente para el horneado de pan Baguette o similares, resistente a la deformación en altas temperaturas.

Fabricada en base a planchas de ALUMINIO 3003. En material no tóxico, apto para productos alimenticios.

ESPECIFICACIONES TÉCNICAS

Material	Aluminio 3003/H14
Capacidad de panes baguette	5
Peso máximo de masa total (Kg)	11
Peso (Kg)	1.094
Espesor (mm)	1.0

