

hegen

Hegen PCTO™ Straw Cup PPSU

Instructions for Use

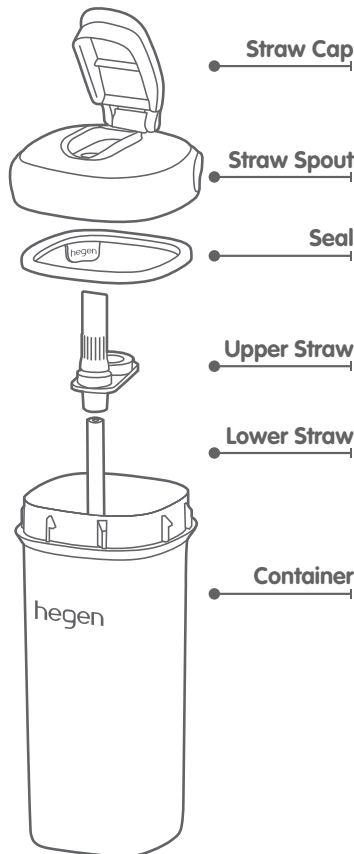
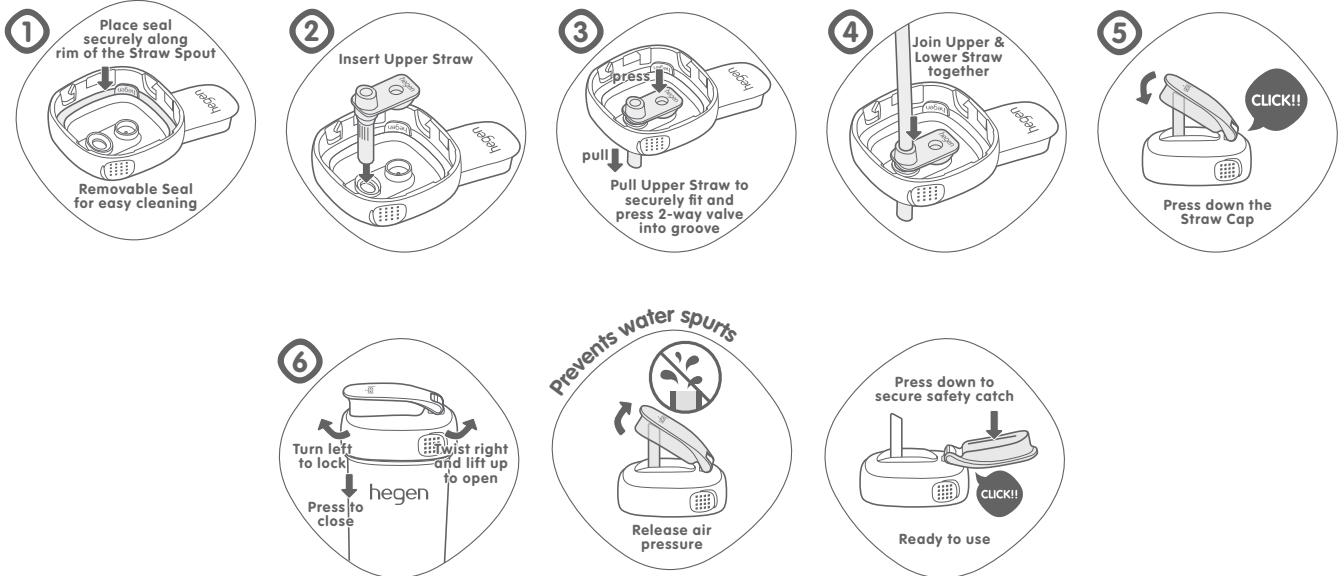


**BPA
BPS
FREE**

Phthalate-Free
and PVC-Free

Inspect all items before each use. Throw away at the first sign of damage or weakness. The bottle and accompanying parts may blur after repeat use, wash, warming and sterilising. **For safety and hygiene reasons, we recommend replacing components every 6 months.**

For more information on our products, please visit www.hegen.com.



Part	Material	Heat Resistance
Straw Cap / Straw Spout	Polypropylene (PP)	-20°C to 110°C
Straw / Seal	Silicone	
Container	Polyphenylsulfone (PPSU)	-20°C to 180°C

자녀의 안전과 건강을 위한 안내 경고!

빨대는 6개월 미만의 아이에게 적합하지 않습니다. • 이 제품은 항상 성인의 감독 하에 사용하십시오. • 오랫동안 지속적으로 액체로 된 음식을 빨아먹는 경우 충치의 원인이 될 수 있습니다. • 음용 전에 항상 온도를 확인하십시오. • 모든 구성품을 아이의 손이 닿지 않는 곳에 보관하십시오. • 처음으로 사용하기 전에 제품을 세척하십시오. • 매번 사용하기 전에 항상 검사하고 손상이 있거나 약해진 징후가 보이는 경우 즉시 버리십시오. • 처음으로 사용하기 전에는 위생을 위해 끓는 물에 5분간 두십시오. • 매번 사용하기 전에 세척하십시오. • 식기세척기를 사용할 수 있습니다(세척기 가장 위 선반에서만 사용 가능). 가열 처리를 거치며 식품 색소, 우유 또는 기름 잔여물로 인해 영구적으로 구성품에 얼룩이 생기거나 변색될 수 있습니다. • 가열 상태가 고르지 않고, 자녀에게 화상을 입힐 가능성이 있으므로 전자레인지로 사용하여 내용물을 데우지 마십시오. • 뜨거운 오븐 또는 전자레인지에서 사용하지 마십시오. 음식을 데운 후에는 항상 열이 균등하게 분포되도록 저어 주고, 음용 전에 온도를 확인하십시오. • 이 제품은 장난감이 아닙니다. • 아이가 본 제품의 소형 부품을 가지고 놀지 않도록 하고, 보틀 또는 컵을 사용하는 동안 걷거나 뛰지 못하게 하십시오. • 절대 줄, 리본, 끈이나 옷의 헐렁한 부분 등에 빨대컵을 매달거나 부착하지 마십시오. 아이에게 질식 위험이 있습니다. • 제품이 손상될 수 있으므로 연마용 세척제나 용액을 사용하지 마십시오. • 항균 세제로 닦은 표면 바로 위에 구성품을 두지 마십시오. • 플라스틱 소재는 고온 및 살균에 영향을 받을 수 있으며 이로 인해 제품 조립 및 외관에 영향을 있을 수 있습니다. • 새는 것을 방지하려면 반드시 올바르게 조립해야 합니다.

세척

세척, 살균, 음용 시에는 항상 비누로 손을 씻으십시오. • 처음 사용하기 전에는 살균에 앞서 제품의 모든 부품을 분리한 후 젓병 전용 세제로 세척하고 깨끗한 물로 꼼꼼하게 씻어냅니다. 이렇게 하면 위생적으로 사용할 수 있습니다. 사용이 끝나면 항상 모든 구성품을 분리한 다음 젓병 전용 세제로 세척하십시오. • 사용 전과 후에는 항상 깨끗이 세척합니다. • 식기세척기를 사용하는 경우(세척기의 가장 위 선반에서만 사용 가능) 제품이 비틀어질 수 있으므로 “살균 소독” 또는 “온수 사용” 같은 고온 세척 설정을 사용하지 마십시오. • 제품이 손상될 수 있으므로 강력한 화학 제품이나 연마용 세척 용액 또는 항균 세제를 사용하지 마십시오. • 가는 철사로 만들어진 브러시로 제품을 세척하는 경우 제품에 흠집이 생길 수 있습니다. • 보틀 아래 부분 및 뚜껑뿐만 아니라 모든 부분을 세척해야 합니다. • 빨대 내부는 일반적인 빨대용 브러시를 사용해 세척합니다. • 양방향 밸브에는 빨대용 브러시 등의 세척 도구를 사용하지 마십시오. 손가락을 사용해 따뜻한 물로 부드럽게 문질러 세척해야 합니다.

살균

증기(전기 제품 사용), 끓는 물, 살균용 정제약/용액을 푼 차가운 물을 사용한 살균이 가능합니다. 전자 증기 살균기를 사용해 살균하려는 경우 해당 장치의 지침을 세심하게 살피십시오. • 끓는 물을 사용하는 경우 물을 끓인 다음 끓인 물 안에 구성품을 3분 미만으로 담가 두십시오. • 살균할 때는 구성품의 재질에 따라 서로 다른 반응이 일어나 변형되지 않도록 구성품을 완전히 분리하십시오. • 구성품에 영구적인 얼룩이 생길 수 있으므로 살균 전에는 지방 또는 기름 잔여물을 완전히 제거해야 합니다. • 화학 제품을 사용한 살균 또는 핸드크림/선크림으로 인해 인쇄된 부분이 지워질 수 있습니다.

조립

보틀 안 내용물이 새지 않게 하려면 올바르게 조립해야 합니다. 1) 컵이 꼭 잠길 수 있도록 Hegen 로고가 바깥쪽을 향하게 하여 뚜껑 아래에 밀폐용 부품을 결합합니다. 2) 빨대 상부는 컵 뚜껑 아래에서 위로 넣어줍니다. 3) 빨대를 위로 올린 후 양방향 밸브를 홈에 끼워 고정시킵니다. 4) 빨대 상부와 빨대 하부를 결합합니다. 5) 닫으려면 ‘딸깍’ 소리가 날 때까지 마개를 눌러줍니다. 6) 뚜껑을 눌러서 닫은 후 시계 방향으로 돌려 잠가줍니다. 시계 반대 방향으로 돌리면 뚜껑이 열립니다.

사용법

보틀에 표시된 최대 용량 선을 초과하여 내용물을 채우지 마십시오. • 질식이나 얹지르는 것을 방지하기 위해 마시는 동안 보틀을 완전히 기울이지 마십시오. • 뜨겁거나 미지근한 내용물을 보틀에 담아 전자레인지로 사용하지 마십시오. 열이 균등하지 않아 마실 때 화상을 입을 수 있습니다. • 빨대 상부의 양방향 밸브는 내부와 외부의 압력이 균형을 이룰 수 있게 공기를 배출합니다. • 음료를 마시려면 마개를 젓혀서 열어줍니다. 뚜껑의 2단계 안전 장치는 마개가 완전히 열리는 것을 방지하고, 압력을 서서히 배출시켜 물이 갑자기 분출되는 것을 막아줍니다. • 1차 안전 장치: 구부러진 실리콘 빨대 상부가 마개

아래로 결합됩니다 • 2차 안전 장치: 실리콘 빨대 상부가 곧게 펴지고, 마개가 완전히 열려 잠긴 상태로 유지됩니다.

주의
40°C 이상의 뜨거운 음료 혹은 탄산 음료 사용에 적합하지 않습니다 • 40°C 이상의 뜨거운 음료 혹은 탄산음료는 내압이 상승하여 빨대 위로 음료가 썰 수도 있습니다 • 음료가 새거나 옆지르는 것을 방지하기 위해 빨대캡을 늘 바로 세워 두시고, 사용 중 빨대캡을 뒤집거나 떨어뜨리지 않도록 주의하시기 바랍니다 • 외부의 급격한 기압/온도 변화로 인해 음료가 썰 수도 있습니다.

당사 제품에 대한 자세한 정보는 www.hegen.com 을 참조하십시오.

Copyright © Hegen

Hegen retains all intellectual property rights to this product and packaging. Including all designs, graphic images and text. Any reproduction of materials is strictly prohibited and constitutes infringement.

All Rights Reserved.

Patent Pending

Hegen Pte Ltd
438A Alexandra Road
Block A Alexandra Technopark
Unit #02-01 Singapore 119967

EN14350



Art 418