

hegen

# Hegen PCTO™ Straw Cup PPSU

Instructions for Use

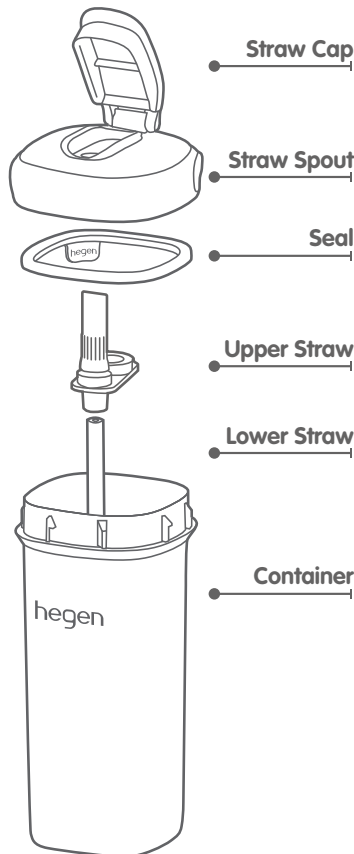
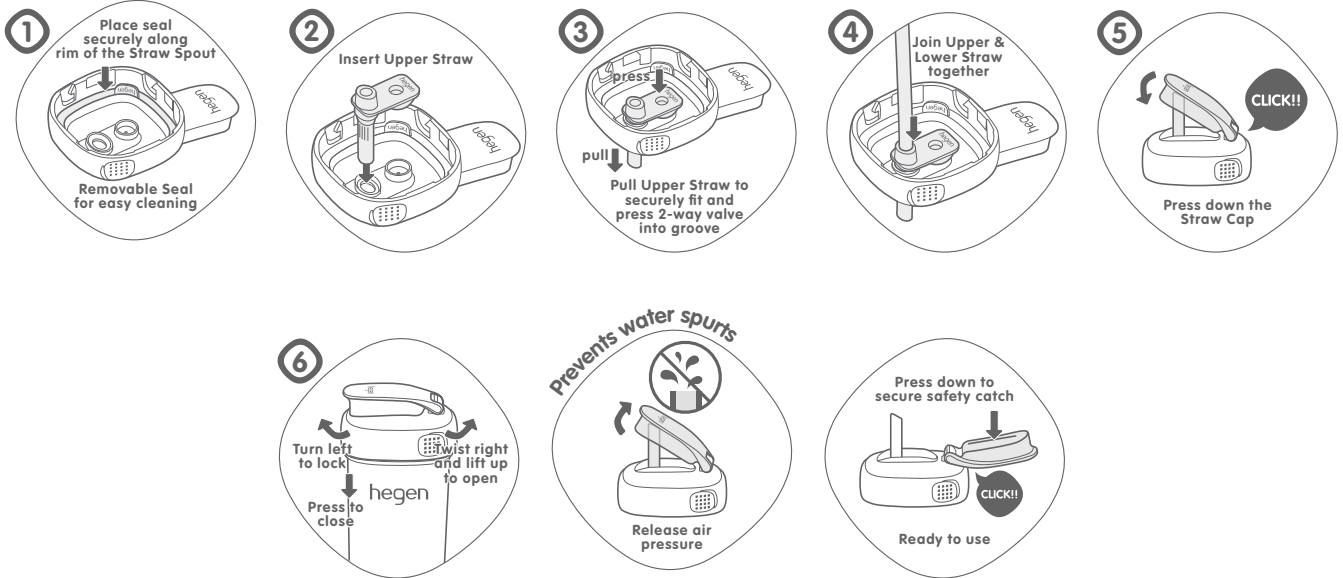


**BPA  
BPS  
FREE**

Phthalate-Free  
and PVC-Free

Inspect all items before each use. Throw away at the first sign of damage or weakness. The bottle and accompanying parts may blur after repeat use, wash, warming and sterilising. **For safety and hygiene reasons, we recommend replacing components every 6 months.**

For more information on our products, please visit [www.hegen.com](http://www.hegen.com).



Part	Material	Heat Resistance
Straw Cap / Straw Spout	Polypropylene (PP)	-20°C to 110°C
Straw / Seal	Silicone	
Container	Polyphenylsulfone (PPSU)	-20°C to 180°C

## 温馨提示！为了您孩子的安全与健康，请注意：

吸管不适合6个月以下的婴儿使用 • 务必在成人监督下使用本产品 • 长时间吮吸会有龋齿风险 • 喂食前务必检查食物温度 • 务必将不使用的零部件放在儿童接触不到的地方 • 请在第一次使用前清洗奶瓶 • 每次使用前先检查，一旦发现损坏或不牢固迹象，请立即弃用 • 首次使用前，将其在沸水中放置5分钟，以确保卫生 • 每次使用前应将本产品清洗干净 • 适用于洗碗机（只限于上层）。食用色素、加热过程中产生的牛奶或油残留物可能会使某些部分永久着色或褪色 • 不要用于微波炉中加热食物，这样可能会使食物受热不均，并导致烫伤 • 不要使用烤箱或者微波炉加热。应搅拌食物保证受热均匀，并在喂食之前检查温度 • 本产品并非玩具 • 请勿让儿童玩耍小零件，或让儿童在行走或奔跑时使用奶瓶或杯子 • 不要把产品系在绳子、丝带、鞋带或衣服上以防止孩子在使用中有被卡住或者勒到的风险 • 请勿使用磨砂清洁剂或溶剂，其可能会造成产品损伤 • 不要将产品零部件直接放置于用抗菌清洁剂清洁过的表面上 • 塑料材质可能会受到高温和杀菌的影响，进而改变产品的切合度和外观式样 • 为防止漏水，请正确组装。

### 清洁：

对产品进行清洁、消毒和用其喂食前务必用肥皂洗手 • 第一次使用前，将本产品所有配件拆开，使用奶瓶清洁剂在清水中彻底清洗，然后再进行消毒，确保卫生。每次使用后，务必将所有配件拆开，立即使用奶瓶清洁剂清洗本产品 • 每次使用前都要进行清洁 • 当使用洗碗机清洁本产品时（仅限于上层），避免使用高温设置，比如“深度清洁”或“加热”，这样可能会导致产品配件变形 • 请勿使用具有化学腐蚀性或者磨砂作用的清洁剂或溶剂，或者抑菌清洁剂，其可能会造成产品损伤 • 用塑料丝奶瓶刷可能会擦花奶瓶 • 请记得清洗奶瓶的所有部分，包括底部和瓶盖 • 可使用任何标准吸管刷清洁吸管内部 • 不得使用吸管刷或其他工具清洁两通阀。可在温水中用手指轻轻搓洗阀门。

### 消毒：

适用于用蒸汽（电热蒸汽）、沸水或冷水片剂/液体消毒剂进行消毒。如果您选择用电热蒸汽消毒器进行消毒，请仔细阅读消毒设备的操作指导 • 如果选择沸水消毒：将水煮沸，然后将产品配件浸没在沸水中，时间不超过3分钟 • 消毒时，应当将产品的所有配件拆开，避免材料产生不同反应，进而导致变形 • 消毒前应当将所有油脂或者油残留物彻底清除，避免在配件上留下永久污渍 • 使用化学品消毒或者使用护手霜以及/或者防晒霜可能导致产品上的印刷图文褪色。

### 组装：

只有组装正确才能够确保产品无渗漏。1) 确保给**吸管嘴**装上**可拆卸密封圈**（Hegen 标志朝外），以保证密封性。2) 从**吸管嘴**内侧插入**上吸管**。3) 向上拉吸管，将两通阀按入凹槽固定。4) 将**上吸管**和**下吸管**连到一起。5) 将**吸管盖**向下按，直到听到咔哒声。6) **按下关闭吸管嘴**，顺时针转动锁定。逆时针转动**打开吸管嘴**。

### 用法：

使用时不要超过瓶身标识最大盛放量 • 饮用时请勿完全倾斜瓶子，以免窒息或溢出 • **不要用于盛放过热液体**。不要用于在微波炉中加热食物，这样可能会使食物受热不均，并导致烫伤 • **上吸管**的内置两通阀可释放空气，平衡内外气压 • 如要喝水，可打开**吸管盖**。**吸管嘴**上的双重安全锁可防止**吸管盖**完全打开，并缓慢释放气压，防止突然喷水 • 第1重安全锁：硅胶**上吸管**弯曲时，将被固定在**吸管盖**下方 • 第2重安全锁：硅胶**上吸管**拉直时，**吸管盖**将完全打开，并且保持锁定状态。

### 注意事项：

本产品不适用于盛放碳酸饮料或40°C以上的热水 • 盛放碳酸饮料或40°C以上的热水可能会导致因杯内气压升高而吸管顶部漏水的情况发生 • 为防止吸管顶部渗漏或溢出，请确保吸管杯直立放置，在使用过程中避免将吸管杯倒置或掉落 • 请注意，气压或环境温度的剧烈变化也可能导致本产品出现漏水现象。

如需了解有关我们产品的更多信息，请访问 [www.hegen.com](http://www.hegen.com)。

Copyright © Hegen

Hegen retains all intellectual property rights to this product and packaging. Including all designs, graphic images and text.  
Any reproduction of materials is strictly prohibited and constitutes infringement.

All Rights Reserved.

Patent Pending

**Hegen Pte Ltd**  
**438A Alexandra Road**  
**Block A Alexandra Technopark**  
**Unit #02-01 Singapore 119967**

EN14350



Art 418