

hegen

Hegen PCTO™ All-Rounder Cup

Instructions for Use

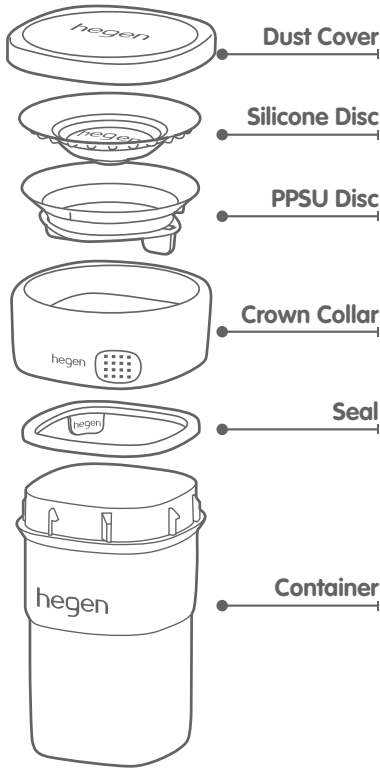
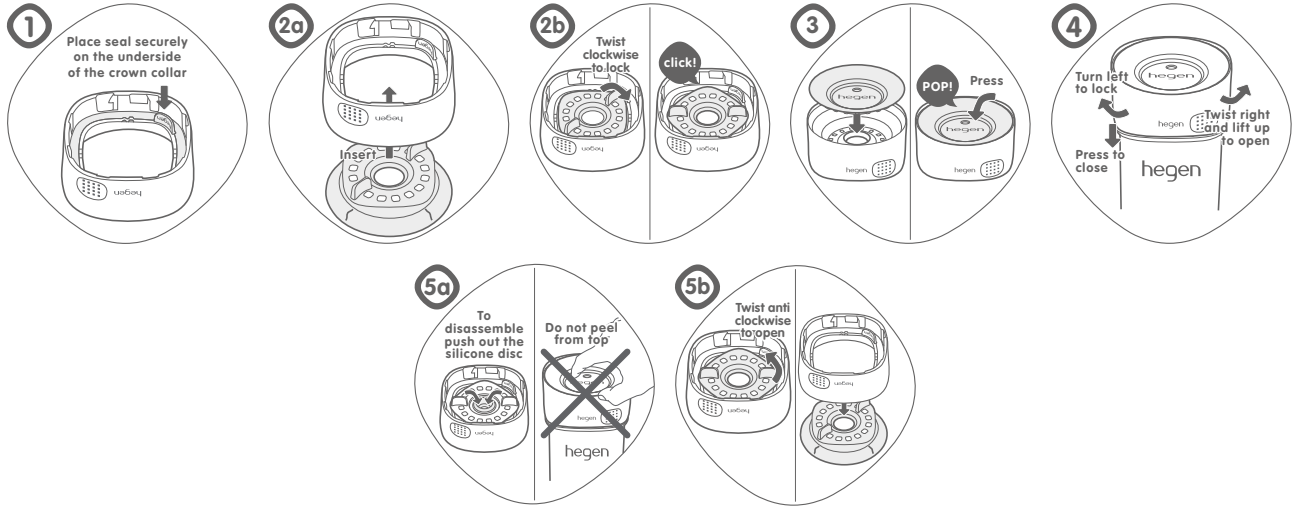


**BPA
BPS
FREE**

Phthalate-Free
and PVC-Free

Inspect all items before each use. Throw away at the first sign of damage or weakness. The bottle and accompanying parts may blur after repeat use, wash, warming and sterilising. **For safety and hygiene reasons, we recommend replacing components every 6 months.**

For more information on our products, please visit www.hegen.com



Part	Material	Heat Resistance
Dust Cover / Crown Collar	Polypropylene (PP)	-20°C to 110°C
Silicone Disc / Seal	Silicone	-20°C to 110°C
PPSU Disc / Container	Polyphenylsulfone (PPSU)	-20°C to 180°C

تحذير لسلامة طفلك وصحته!

استخدم دومًا هذا المنتج تحت إشراف الكبار • يمكن أن يتسبب المص المستمر والمطول للسوائل في تسوس الأسنان • تأكد دائمًا من درجة حرارة الغذاء قبل الرضاعة • احتفظ بجميع المكونات غير المستخدمة بعيدًا عن متناول الأطفال • قم بتنظيف المنتج قبل أول استخدام • افحص المنتج قبل كل استخدام • تخلص منه عند ظهور بوادر التلف أو ظهور عيوب • ضعه في ماء مغلي لمدة 5 دقائق قبل أول استخدام • وهذا لضمان النظافة • نظفه قبل كل استخدام • اغسله في غسالة صحون (الرف العلوي فقط) - قد تتسبب ألوان الأغذية أو بقايا الحليب أو الزيت والتي تتحمل العمليات الحرارية في تبقيع الأجزاء بصفة دائمة • لا تُسخن المحتويات في الميكروويف نظرًا لاحتمالية حدوث تفاوت في التدفئة ويمكن أن يُسبب شعورًا بالحرق عند الشرب • لا تستخدم المنتج في فرن أو ميكروويف مسخن. قم دومًا بتقليب الطعام الساخن لضمان توزيع الحرارة واختبر درجة الحرارة قبل تقديمه • هذه ليست لعبة • لا تسمح للطفل بالعبث بالأجزاء الصغيرة أو المشي/الجرى عند استخدام الزجاجات أو الأكواب • لا تقم أبدًا بتوصيل الأسلاك، الشرائط، الأربطة أو الأجزاء الفضفاضة من الملابس. قد يتسبب ذلك في إختناق الطفل • لا تستخدم مواد أو مذيبيات التنظيف الكاشطة. فقد يتسبب ذلك في حدوث تلف • تجنب وضع المكونات مباشرة على الأسطح التي تم تنظيفها بمنظفات مضادة للبكتيريا • قد تتأثر المواد البلاستيكية بسبب ارتفاع درجات الحرارة والتعقيم. فهذا قد يؤثر على تركيب المنتج وشكله الجمالي • يعد التجميع

لتنظيف:

قم دوماً بغسيل يديك بالصابون قبل تنظيف المنتج أو تعقيمه أو قبل إرضاع الطفل • قبل الاستخدام للمرة الأولى، قم بتفكيك كل مكونات المنتج وغسلها باستخدام منظف للزجاجات واشطفها في مياه نظيفة بشكل شامل قبل تعقيمها. يساعد ذلك على الحفاظ على النظافة الشخصية. قم دائماً بفصل المكونات عن بعضها البعض واغسل المنتج باستخدام منظف للزجاجات على الفور بعد كل استخدام • عند استخدام غسالة الصحون (الرف العلوي فقط)، تجنب استخدام إعداد درجة الحرارة العالية مثل "التنظيف الصحي" أو "تعزيز الحرارة"، وهي إعدادات يمكن أن تؤدي إلى تشويه المكونات • تجنب استخدام مواد أو مذيبيات التنظيف الكاشطة أو العنيفة كيميائياً أو المنظفات المضادة للبكتيريا حيث إنها يمكن أن تؤدي إلى إتلاف المنتج • يمكن أن يؤدي تنظيف المنتج باستخدام فرشاة الزجاجات السلوكية إلى حدوث خدوش • تذكر تنظيف كل الجوانب وكذلك قاعدة الزجاجات وأغطيها.

التعقيم:

المنتج ملائم للتعقيم بالبخار (الكهربائي)، أو في الماء المغلي أو في محلول أقراص/سائل بالماء المغلي أو البارد. إذا اخترت التعقيم من خلال معقم البخار الكهربائي، يجب أن يتم الالتزام بتعليمات التعقيم لأجهزة التعقيم بعناية شديدة. عند الغلي: اجعل المياه تغلي، واغمس المكونات في المياه التي تغلي بما لا يتجاوز 3 دقائق. بالنسبة للتعقيم، يجب أن يتم فصل كل المكونات عن بعضها البعض بشكل كامل لتجنب ردود الأفعال المختلفة للمواد بما يمكن أن يؤدي إلى حدوث تشوهات. يجب أن تتم إزالة كل بقايا الشحوم أو الزيوت بشكل شامل قبل التعقيم لتجنب التلطيخ الدائم للمنتج. يمكن أن يسبب التعقيم الكيميائي واستخدام كريمان اليد و / أو كريمان الشمس تلاشي النصوص المطبوعة.

لتجميع:

يلزم التجميع الصحيح لتحسين مقاومة الانسكاب. 1) ضع جبلة قابلة للإزالة بإحكام على الجانب السفلي من البكرة العلوية الحلقية لضمان تخزين محكم للهواء. 2) أدخل قرص PPSU إلى أعلى البكرة العلوية الحلقية. 2ب) أدر في اتجاه عقارب الساعة للقفل، وتأكد من سماع صوت طقطة. 3) ثبت قرص السيليكون أعلى البكرة العلوية الحلقية، وادفعه لأسفل لضمان تثبيت كعب قرص السيليكون بإحكام على قرص PPSU. (اضغط لإغلاق البكرة العلوية الحلقية وأدرها في اتجاه عقارب الساعة للقفل. وأدر في اتجاه عكس عقارب الساعة لفتح البكرة العلوية الحلقية. 5أ) لفك التجميع، ادفع قرص السيليكون من الجانب السفلي لقرص PPSU، ولا تشده من الأعلى. 5ب) لإزالة قرص PPSU من البكرة العلوية الحلقية، أدر في اتجاه عكس عقارب الساعة للفتح وادفع القرص للخارج.

الاستخدام:

اضغط بالشفاه على القرص العلوي للارتشاف. • يمكن إدخال شفافة في منتصف البكرة العلوية للشرب بسهولة.

Copyright © Hegen

Hegen retains all intellectual property rights to this product and packaging. Including all designs, graphic images and text.

Any reproduction of materials is strictly prohibited and constitutes infringement.

All Rights Reserved.

Patent Pending

Hegen Pte Ltd

438A Alexandra Road

Block A Alexandra Technopark

Unit #02-01 Singapore 119967

EN14350



Art 500