

# MONTAGEANLEITUNG

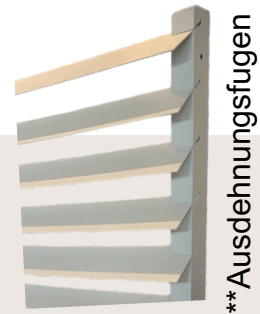


Sonnenschutz- und Beschattungssysteme



# CLASSIC

Jalousie Festelement wird direkt in der Laibung montiert.  
Die Einbaugegebenheiten sollen bei Ihrer Planung sorgfältig berücksichtigt werden. Der Aufmaß lässt kein Spielraum für große Abweichungen. Die bauseitigen Einbaugegebenheiten und Befestigungsuntergrund prüfen - Dämmung, Mauerwerk usw.



1. Das gelieferte Element mit zwei Mann vorsichtig in die Laibung stellen und ausrichten.
2. Löcher für die Bohrungen markieren und das Element vorsichtig herunter stellen.
3. Die markierten Stellen mit einer Bohrmaschine bohren.
4. Mitgelieferte Dübel in die gebohrten Löcher mit einem Hammer einschlagen.
5. Festelement mit zwei Mann wieder in die Laibung stellen und ausrichten.
6. Mitgelieferte Schrauben in die Dübel mit einem Akkuschauber schrauben.
7. Löcher mit Kappen schließen.

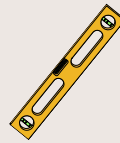
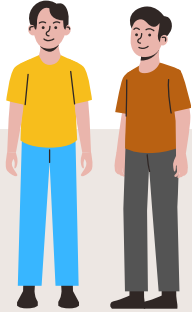


\*Flexible - Festelement hat einen gewissen Spielraum für möglichen Ausgleich.  
Die Profile können an die Laibungsgegebenheiten leicht angepasst werden.

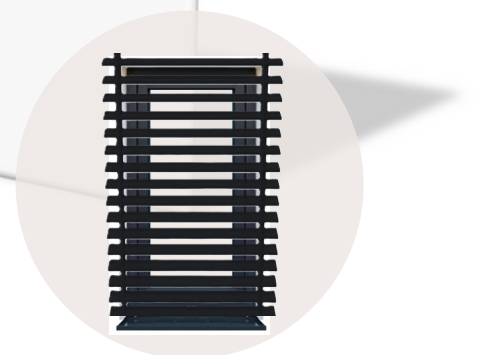
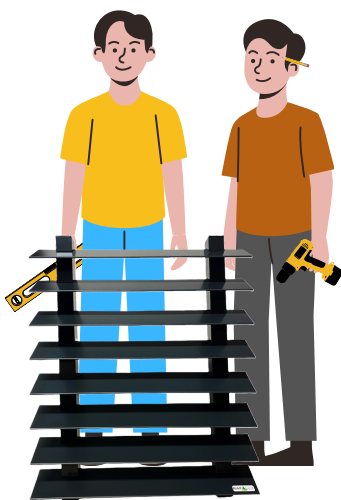
\*\*Ausdehnungsfugen dienen dafür, dass das Material bei den möglichen Temperaturveränderungen arbeiten kann.

# MODERN

Jalousie Festelement wird direkt an der Fassade vor der Fensteröffnung montiert und lässt gewissen Spielraum für den Aufmaß. Hierfür sollen die Abstände der Lamellen entsprechend berücksichtigt und die Einbaugegebenheiten geprüft werden z.B. vorhandenes Rollladenkasten, Rollläden, Antrieb usw.



1. Das gelieferte Element mit zwei Mann vorsichtig an die Fassade halten und ausrichten.
2. Löcher für die Bohrungen markieren und das Element vorsichtig herunter stellen.
3. Die markierten Stellen mit einer Bohrmaschine bohren.
4. Mitgelieferte Dübel in die gebohrten Löcher mit einem Hammer einschlagen.
5. Festelement mit zwei Mann wieder an die Fassade halten und ausrichten.
6. Mitgelieferte Schrauben in die Dübel mit einem Akkuschauber schrauben.
7. Löcher mit Kappen schließen.



\*Flexible - Festelement hat einen gewissen Spielraum für möglichen Ausgleich. Die Profile können an die Fassadengegebenheiten leicht angepasst werden.  
\*\*Ausdehnungsfugen dienen dafür, dass das Material bei den möglichen Temperaturveränderungen arbeiten kann.

# PFLEGEHINWEISE



Um lange Freude an RAFALUX Jalousie Festelementen zu haben, wischen Sie bitte regelmäßig Schmutz und Wintersalz mit einem weichen, nicht fasernden Tuch und sanften Reinigern ab.

Anschließend wischen Sie die Fläche einfach mit klarem Wasser nach. Verwenden Sie bitte keine mechanisch wirkenden oder oxydlösenden Pflegemittel.



Sonnenschutz- und Beschattungssysteme

Auf'm Scherfel 4  
54497 MORBACH



+49 (0) 65 33 - 94 29 98 0



info@rafalux.de



www.rafalux.de

