

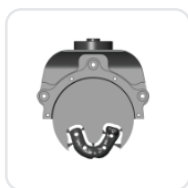
**REDON GTR**  
SCHEDA  
TECNICA



## Tipi di supporto



Supporto standard



C-clamp



Supporto a disco semicircolare



Supporto Premill



Supporto in vetroceramica



Supporto Premill/vetroceramica



Supporto protesi

## Applicazioni



Abutment



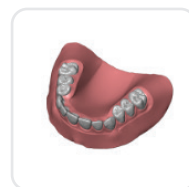
Ponte avvitato



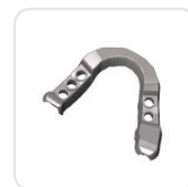
Corona



Protesi - Tipo 1



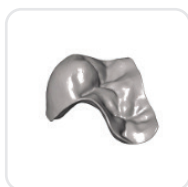
Protesi - Tipo 2



Guida chirurgica



Abutment ibrido



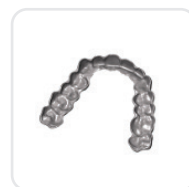
Inlay, onlay e faccette



Modello a colata telescopica



Modello



Splint



Protesi



Abutment telescopico

## Tipi di materiali

Titanio

Cromo-cobalto

PMMA

Composito

Zirconia

Vetroceramica

PEEK

Allumina

Cera

Fibra

Premill

# Specifiche tecniche **GTR**

TECNOLOGIA MOTORE ASSE

**Dijital AC Servo**

VELOCITÀ MANDRINO

**60.000**RPM / STD

POTENZA MANDRINO

**3.7**kW / STD

NUMERO DI ASSI

**5 Axes**

ANGOLO D'INCLINAZIONE MAX. ASSE A E B

**-30 / +120** gradi (Asse A)  
**-30 / +210** gradi (Asse B)

DIAMETRO MAX ALBERO

**3 / 4 / 6** mm

CAPACITÀ ATC

**12**

FRESATURA A UMICO/A SECCO

**Sì**

REQUISITO DI FRESATURA DI RIFERIMENTO

**No**

TENSIONE/FREQUENZA

**110v - 230v / 50-60Hz**

REQUISITO ARIA PRESSURIZZATA (L/Min.)

**100 L / Min.**

PRESSIONE DELL'ARIA (BAR)

**6**

SOFTWARE CAM

**Open System**

DIMENSIONI DISPOSITIVO

**630 x 660 x 760** mm

DOTAZIONE STANDARD

Vetroceramica / Supporto Premill, supporto a disco semicircolare, supporto a disco, set frese in zirconia, set strumenti a brugola, kit di pulizia mandrino, tubo dell'aria, pistola ad aria, flessibile per l'acqua, serbatoio per l'acqua, olio da taglio, spazzola di pulizia, pompa, adattatore, cavo Ethernet, fusibili, USB

APPARECCHIATURA OPZIONALE

Tavolo, unità di aspirazione, forno di sinterizzazione, scanner