

K-LITE

by Katherine Losada

Rendere visibile l'invisibile

Perché K-Lite?

I compositi e adesivi dentali moderni contengono delle sostanze fluorofore che contribuiscono ad ottenere migliori risultati estetici. Questo conferisce loro una proprietà fluorescente.

Esposti a determinate lunghezze d'onda [UV-A 395 a 400nm] questi materiali possono essere distinti dal tessuto dentale, riducendo quindi considerabilmente il rischio di lesione iatrogena quando si presenta la necessità di rimuoverli.

La K-Lite è un apparecchio dentale rivoluzionario, che consente:

1. di individuare i materiali dentali in eccesso o indesiderati, come materiali compositi o adesivi, al fine di poterli rimuovere, ad esempio: ganci ortodontici, attacchi dentali, sistemi di ritenzione, cementi residui, ecc.
2. l'utilizzo in caso di traumi dentali (Splint) e/o nella tecnica detta di identificazione con l'ausilio della fluorescenza (FIT). Questi ultimi due obiettivi sono stati la spinta della motivazione dell'autore a sviluppare e produrre la nuova lampada K-Lite, in collaborazione con l'azienda svizzera Smile Line SA.
3. un aiuto nell'identificazione di sottoprodotti batterici che si trovano nella placca, nel tartaro e nella dentina infetta.

- Facile e veloce da usare
- Doppi LED : UV e Daylight
- Portatile - Senza cavo
- Facile da maneggiare - Leggera



Art. n. 3000-KL

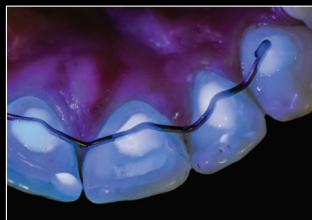


i create... we create

www.smileline.ch



Senza K-Lite: nessuna possibile identificazione di adesivo o composito.



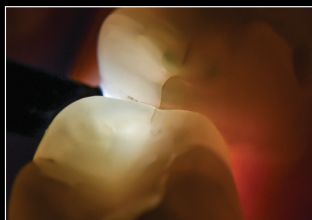
Con K-Lite: visibilità del materiale per il controllo dell'eccedenza.



Presenza di pigmenti dovuti alla degradazione batterica in una lesione cervicale.



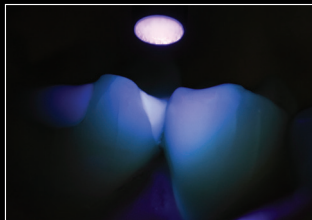
Controllo dopo eliminazione della zona infetta.



Rilevamento di carie e fessure interprossimali grazie alla transilluminazione della luce bianca.



Opalescenza e fessure nel dente visibili grazie alla luce bianca.



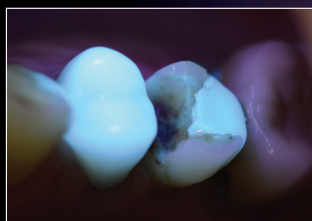
K-Lite mostra i margini di restauro e l'integrità del carico composito.



Doppio uso di K-Lite: la luce UV mostra l'otturazione fluorescente e la luce bianca mostra le fessure.



Senza luce UV, non è facile rilevare il tipo di materiale di restauro e la sua estensione.



Con la luce UV di K-Lite, l'identificazione dei materiali compositi e delle loro estensioni è facile.



Questo consente di rimuovere l'attacco dopo un allineamento (ortodonzia).

Come funziona?

Per raggiungere il nostro obiettivo, abbiamo progettato una doppia lampada portatile munita di una guida ottica luminosa in fibra di vetro, che dispone di:

- un **LED bianco (6000 °K)** per la transilluminazione (i.e. visualizzazione dell'opalescenza, delle fessure e delle fratture).
- un **LED UV-A (luce viola)** che, se diretta su materiali compositi o adesivi che hanno dei componenti fluorescenti, tartaro o placca, li rende più facili da individuare. In questo modo, aiuta il medico a rimuoverli con precisione, evitando danni iatrogeni ai tessuti di base sani.

Conclusione

L'obiettivo di un'odontoiatria invasiva minima è quello di preservare quanto più tessuto dentale sano possibile. Studi hanno dimostrato che, anche se i dentisti si prendono cura di rimuovere solo i materiali in eccesso o indesiderati dal tessuto dentale, l'assenza di un aiuto supplementare potrebbe portare a un prelievo eccessivo di tessuto dentale e/o alla conservazione di materiale dentale indesiderabile.

Dopo una ricerca e uno sviluppo approfonditi, una soluzione ai problemi comuni sopra descritti può essere ottenuta utilizzando K-Lite. K-Lite, sostenuta da studi clinici, è una soluzione di grande qualità, efficiente, efficace e conveniente ai problemi descritti sopra.

K-Lite è stata sviluppata e progettata dalla Dr. K. Losada.



Smile Line ☺
made in switzerland

Smile Line SA
PO Box 229
CH-2610 St-Imier · Switzerland
mail@smileline.ch
www.smileline.ch