

SOLUZIONI CAD/CAM - COMPOSITO RINFORZATO PER RESTAURI DEFINITIVI

# BRILLIANT Crios

High performance – made brilliant



Ceramica, una soluzione ideale  
per la tavola.

Composito, una BRILLANTE soluzione  
per lo Studio Dentistico.



## **BRILLIANT** Crios

**SOLUZIONI CAD/CAM - Composito rinforzato per restauri definitivi**

Il composito è da molti anni il gold standard del restauro diretto. Con BRILLIANT Crios, questo collaudato materiale dentale è entrato a far parte delle opzioni terapeutiche mediante restauro indiretto CAD/CAM. Rispetto alla ceramica, i compositi CAD/CAM offrono considerevoli vantaggi.

# BRILLIANT CRIOS PER RESTAURI ESTETICI DEFINITIVI

## COMPOSITO RINFORZATO

- Alta resistenza a flessione per restauri resistenti
- Modulo elastico simile a quello dei denti naturali, con una elevata capacità di assorbimento degli shock ed una piacevole sensazione durante la masticazione

## COMPORAMENTO SIMILE AL DENTE NATURALE

- Si armonizza in modo eccellente per garantire un'estetica naturale
- Elevata resistenza all'usura e bassa abrasione dell'antagonista

## LAVORAZIONE EFFICIENTE

- Nessun processo di cottura
- Possibilità di modifiche e riparazioni
- Eccezionale precisione nella fresatura per maggiore libertà nella preparazione
- Facile da lucidare per una brillantezza immediata e duratura

## SISTEMA DI CEMENTAZIONE AFFIDABILE

- Adesione sicura con ONE COAT 7 UNIVERSAL
- In ogni situazione il cemento adatto

## MISURE

Blocchetto	<b>12</b>	12 × 10 × 15 (mm)
	<b>14</b>	14 × 12 × 18 (mm)
Disco	<b>H14</b>	14 × 98.5 (mm)
	<b>H18</b>	18 × 98.5 (mm)

## COLORI

### Low Translucent (LT)

Bleach, A1, A2, A3, A3.5, B1, B2, B3, C2

### High Translucent (HT)

A1, A2, A3, B1

### Super Translucent (ST)

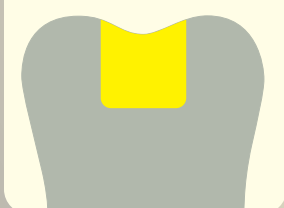
Bleach, Universal

NOVITÀ

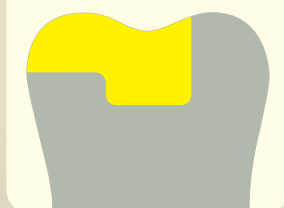
## INDICAZIONI

BRILLIANT Crios è la scelta ideale per i restauri per denti singoli nei settori anteriori e posteriori. Sono incluse tutte le indicazioni convenzionali quali **inlay, onlay, corone e faccette**.

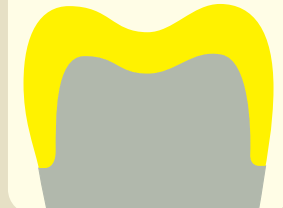
Inlay



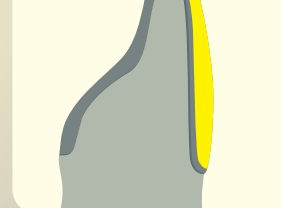
Onlay



Corona



Faccetta



BRILLIANT Crios

A2 HT H18  
Ø 98.5 mm

COLTENE



BRILLIANT  
Crios



# COMPOSITO RINFORZATO

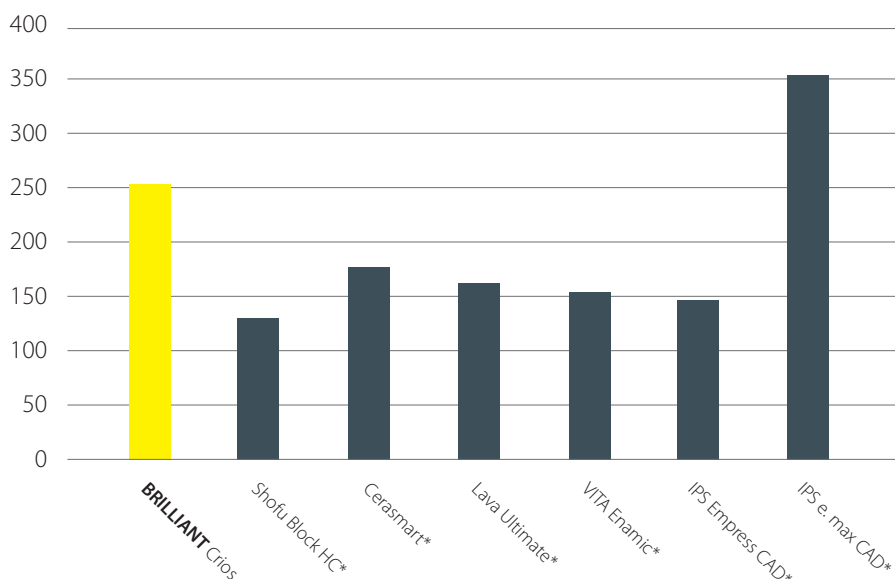
Le eccellenti proprietà meccaniche di BRILLIANT Crios sono il risultato di una termopolimerizzazione controllata che non genera tensioni. Il riempitivo multimodale, composto da particelle vetrose e silice amorfa in combinazione con una matrice resinosa rinforzata, rendono BRILLIANT Crios il materiale ideale per i restauri definitivi per denti singoli.

## UN MATERIALE RESISTENTE

La qualità di BRILLIANT Crios si rispecchia anche nella sua elevata resistenza a flessione. La struttura compatta aumenta la resistenza del materiale e riduce il rischio di frattura.

## RESISTENZA A FLESSIONE BIASSIALE

Espressa in MPa



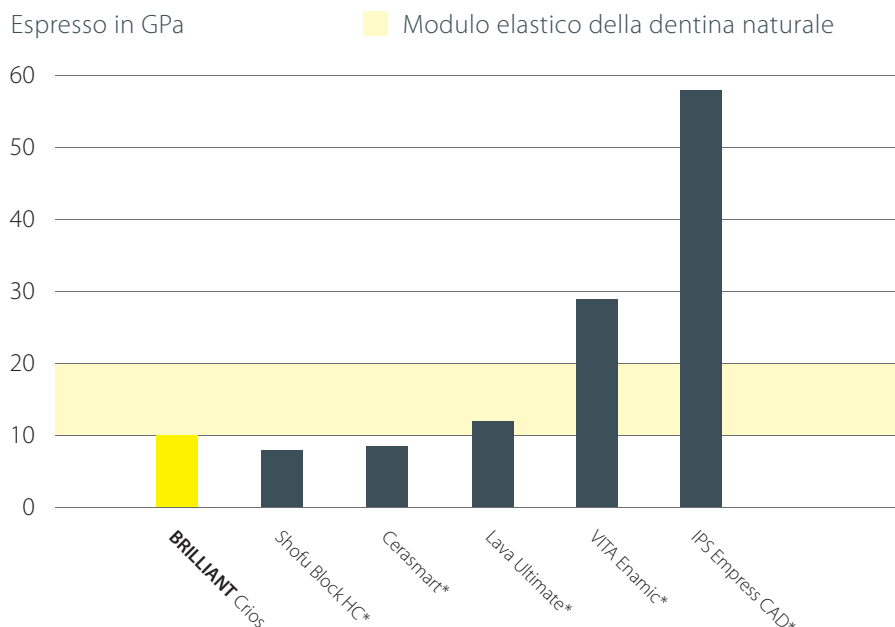
Fonte: dati interni | \* non è un marchio commerciale di COLTENE

## EFFETTO AMMORTIZZANTE

Il modulo elastico di BRILLIANT Crios riduce i picchi di tensione durante la masticazione, diminuendo il rischio di fatica del materiale. Grazie all'effetto ammortizzante, è estremamente indicato per i restauri su impianti e offre al paziente una sensazione masticatoria piacevole. Poiché i tessuti dentari e BRILLIANT Crios hanno un modulo elastico simile, lo stress da carico è considerevolmente ridotto sui margini.

## MODULO ELASTICO

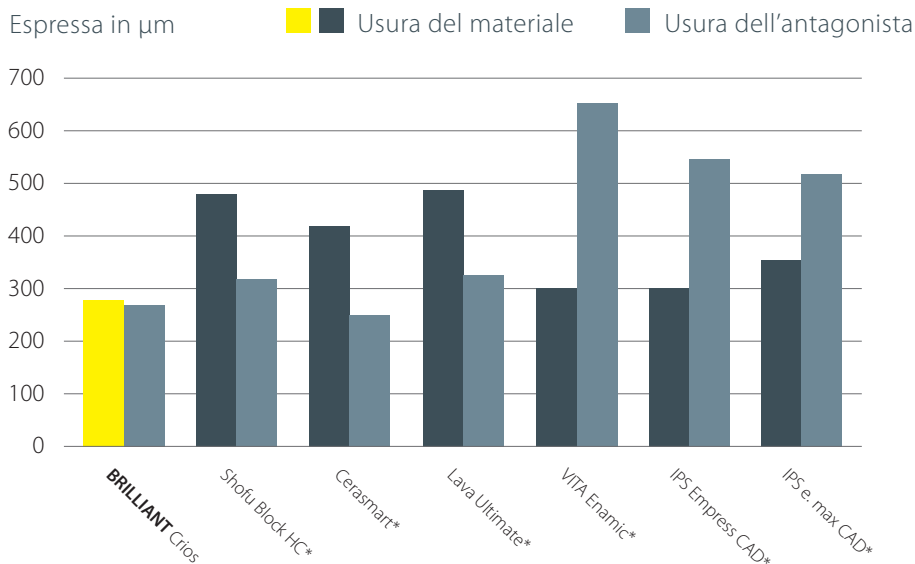
Espresso in GPa



Fonte: R. Böhner et al., #597, IADR 2015, Antalya, Turchia  
\* non è un marchio commerciale di COLTENE

# COMPORAMENTO SIMILE AL DENTE NATURALE

## USURA A DUE CORPI



Fonte: Stawarczyk et al., J Mech Behav Biomed Mater 55, 1-11 (2015) | \* non è un marchio commerciale di COLTENE

## RESISTENTE ALL'USURA E DELICATO ALLO STESSO TEMPO

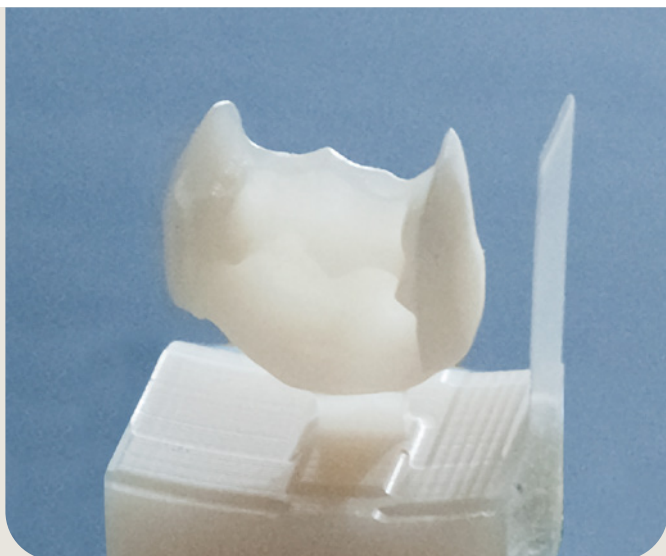
Gli studi condotti confermano l'eccellente resistenza all'abrasione di BRILLIANT Crios. Questo composito tuttavia, pur essendo resistente all'usura, ha dimostrato di essere particolarmente delicato verso i denti antagonisti, molto più dei restauri in ceramica. Anche in presenza di forze masticatorie considerevoli, BRILLIANT Crios è adatto come materiale per restauri definitivi, offrendo il massimo su entrambi i fronti.



## ESTETICA NATURALE CON UN RISULTATO BRILLANTE

BRILLIANT Crios si armonizza in modo eccezionale e conferisce un'estetica naturale. Un'ampia gamma di 13 colori con due diverse trasparenze soddisfa perfettamente le esigenze sia nei settori anteriori sia in quelli posteriori. Già immediatamente dopo la fresatura BRILLIANT Crios presenta una struttura superficiale estremamente omogenea. Il manufatto può quindi essere lucidato a specchio molto velocemente. Eventualmente è possibile rilucarlo in qualsiasi momento con facilità, ad esempio in occasione di una seduta di igiene orale.

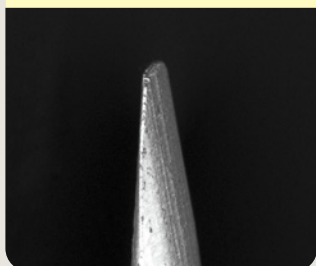
# LAVORAZIONE EFFICIENTE



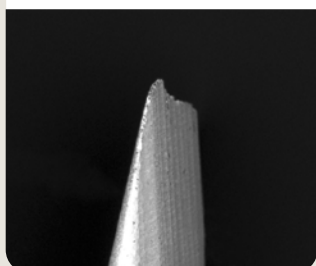
## ECCEZIONALE PRECISIONE NELLA FRESATURA

BRILLIANT Crios si distingue per una precisione superiore. Anche nel caso di margini estremamente sottili, dove le ceramiche iniziano già a scheggiarsi, BRILLIANT Crios può essere fresato con facilità e precisione. Questa eccezionale precisione nella fresatura offre maggiore libertà nella preparazione.

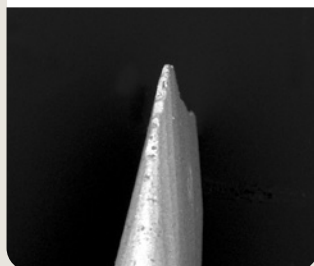
BRILLIANT Crios



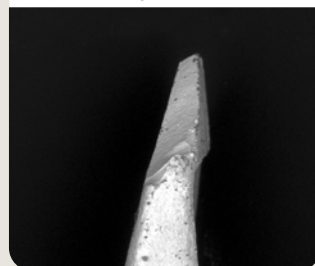
Lava Ultimate\*



VITA Enamic\*



IPS Empress CAD\*



Punta da 0,1 mm (Sirona inLab MC XL)

Fonte: C. Kopfmann et al., Eur. J. Prosthodont. Rest. Dent., EMDC Special, P21, 2015, Norimberga | \* non è un marchio commerciale di COLTENE

## MINOR TEMPO, MINORI COSTI

- Facile da lucidare per una brillantezza immediata e duratura
- Nessun processo di cottura
- Fresatura rapida e precisa
- Facile da modificare e riparare

Foto: Dr. Paulo Monteiro



# CASO CLINICO

## Denti restaurati

26 con BRILLIANT Crios A2 HT  
27 con BRILLIANT Crios A2 LT

## Cementazione

ONE COAT 7 UNIVERSAL e  
BRILLIANT EverGlow A2/B2

1. Situazione iniziale



2. Preparazione



3. Restauro CAD/CAM (27)



4. Sabbiatura



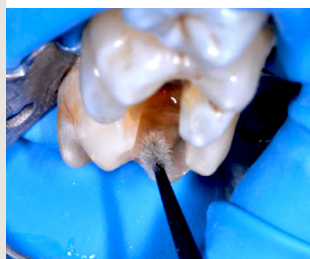
5. Applicazione dell'adesivo



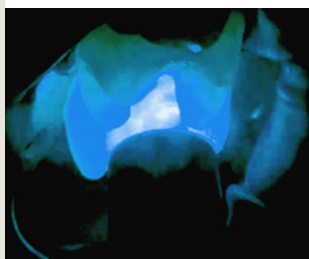
6. Mordenzatura



7. Applicazione dell'adesivo



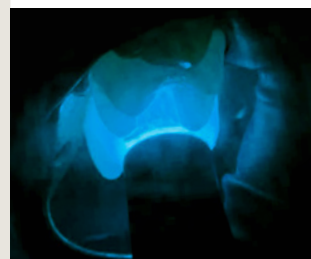
8. Fotopolimerizzazione



9. Cementazione



10. Fotopolimerizzazione



11. Risultato finale



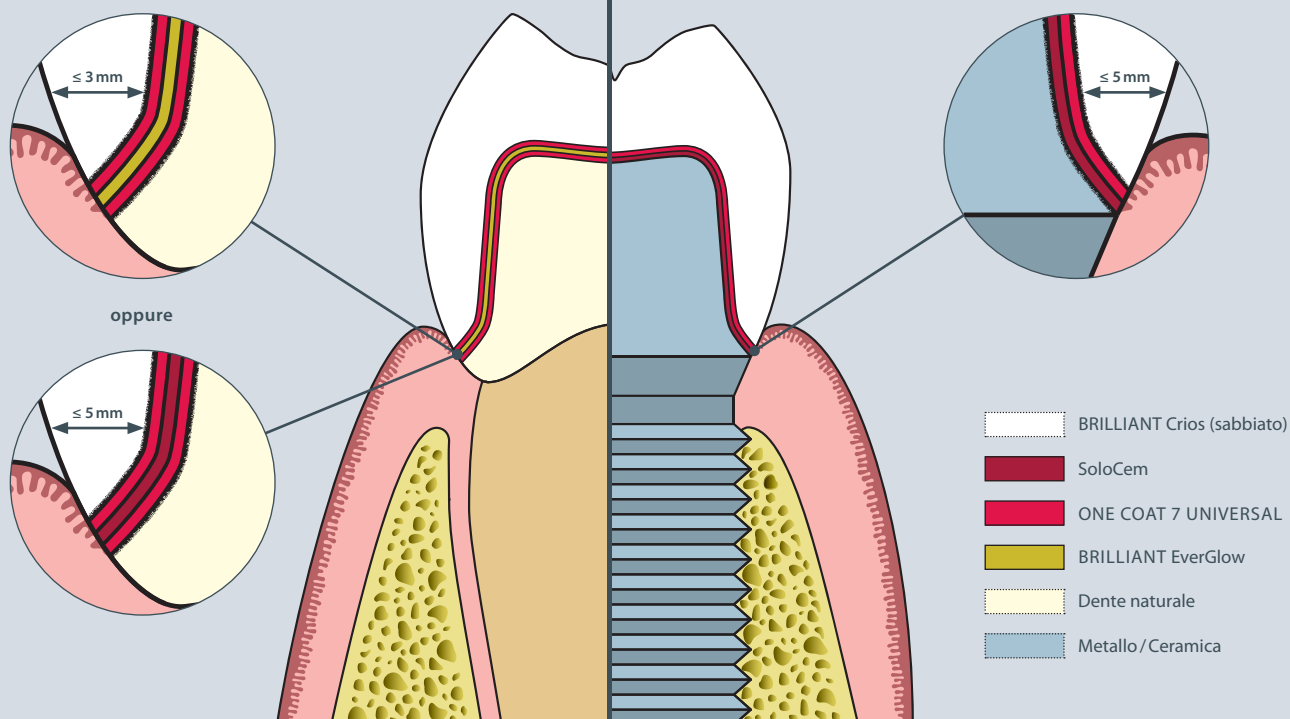
# SISTEMA DI CEMENTAZIONE AFFIDABILE

Come parte integrante della tecnica di restauro adesivo, COLTENE offre un sistema di cementazione calibrato e collaudato per BRILLIANT Crios. Il componente chiave del sistema di cementazione è l'adesivo universale ONE COAT 7 UNIVERSAL. Il composito BRILLIANT EverGlow, dalla

consistenza vellutata, o il cemento composito a polimerizzazione duale SoloCem offrono soluzioni adeguate alle diverse indicazioni, in base allo spessore delle pareti del restauro e al substrato, che può variare dalla dentina naturale all'abutment in metallo.

## Cementazione sulla struttura del dente naturale

## Cementazione su metallo/ceramica



## BRILLIANT EverGlow®

Composito fotopolimerizzabile

Ideale per la cementazione di restauri indiretti con pareti sottili su sostanza dentale naturale o composito:

- Consistenza vellutata ed eccellente bagnabilità per semplificare il posizionamento del restauro
- Estetica eccezionale e risultati che durano nel tempo

Per restauri con spessore delle pareti fino a 3 mm.

## SoloCem®

Cemento composito autoadesivo a polimerizzazione duale

Soluzione convincente di cementazione universale per qualsiasi tipo di substrato:

- Su dente/composito utilizzando ONE COAT 7 UNIVERSAL come adesivo supplementare
- Su abutment in metallo/ceramica, senza necessità di applicare un ulteriore adesivo

Per restauri con spessore delle pareti fino a 5 mm.



# ADESIONE SICURA

## ONE COAT 7 UNIVERSAL

ONE COAT 7 UNIVERSAL è calibrato perfettamente con i componenti di BRILLIANT Crios, ottenendo così un forte ancoraggio e un'adesione affidabile. Per questo è necessario usare l'adesivo ONE COAT 7 UNIVERSAL in combinazione con BRILLIANT Crios.

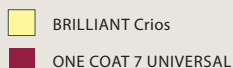
I monomeri (in rosso) contenuti in ONE COAT 7 UNIVERSAL penetrano nella matrice resinosa polimerizzata di BRILLIANT Crios



Durante la polimerizzazione dei monomeri, si formano catene di polimero che sono ancorate nella matrice resinosa.

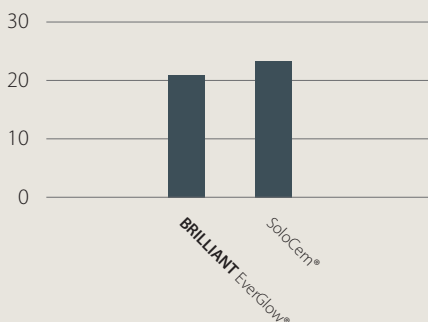


Nella polimerizzazione dei monomeri, i doppi legami contenuti nella matrice resinosa formano delle catene.



## RESISTENZA AL TAGLIO DELL'ADESIONE CON ONE COAT 7 UNIVERSAL

Espressa in MPa



I materiali di cementazione BRILLIANT EverGlow e SoloCem dimostrano valori di resistenza adesiva eccellenti, in grado di offrire un'adesione sicura a BRILLIANT Crios.

Fonte: dati interni  
Secondo Watanabe

## ULTERIORI PROPRIETÀ

ONE COAT 7 UNIVERSAL è un adesivo universale monocomponente fotopolimerizzabile.

- Valori di adesione eccezionali su smalto e dentina
- Eccellente sigillo marginale
- Minima sensibilità post-operatoria
- Per tutte le tecniche di applicazione (automordenzatura, mordenzatura selettiva, mordenzatura totale)

\*Metacrililoilossidecil diidrogeno fosfato



# INFORMAZIONI PER ORDINARE

## BRILLIANT Crios Kits

### 60020095 Intro Kit CEREC 12

1 cad. x A2 LT 12, A3 LT 12, A3.5 LT 12, A2 HT 12, A3 HT 12  
5 x 0,1 ml ONE COAT 7 UNIVERSAL monodose

### 60020097 Intro Kit CEREC 14

1 cad. x A2 LT 14, A3 LT 14, A3.5 LT 14, A2 HT 14, A3 HT 14  
5 x 0,1 ml ONE COAT 7 UNIVERSAL monodose

### 60020099 Intro Kit Planmill 14

1 cad. x A2 LT 14, A3 LT 14, A3.5 LT 14, A2 HT 14, A3 HT 14  
5 x 0,1 ml ONE COAT 7 UNIVERSAL monodose



## BRILLIANT Crios Refills

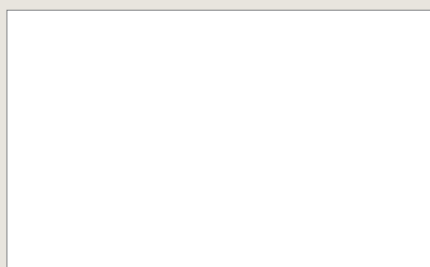
Traslucenza	CEREC/inLab				
	Low (LT)		High (HT)		Super (ST)
Misura	12	14	12	14	14
Contenuto	5 pz.	5 pz.	5 pz.	5 pz.	5 pz.
Bleach (BL)	60019998	60019985			60024174
A1	60019999	60019986	60020007	60019994	
A2	60020000	60019987	60020008	60019995	
A3	60020001	60019988	60020009	60019996	
A3.5	60020002	60019989			
B1	60020003	60019990	60020010	60019997	
B2	60020004	60019991			
B3	60020005	60019992			
C2	60020006	60019993			
Universal (UN)					60024175

Planmill	
Low (LT)	High (HT)
14	14
5 pz.	5 pcs
60020011	
60020012	60020020
60020013	60020021
60020014	60020022
60020015	
60020016	60020023
60020017	
60020018	
60020019	

Traslucenza	Disco					
	Low (LT)		High (HT)		Super (ST)	
Altezza (mm)	14	18	14	18	14	18
Ø (mm)	98.5	98.5	98.5	98.5	98.5	98.5
Contenuto	1 pz.	1 pz.	1 pz.	1 pz.	1 pz.	1 pz.
Bleach (BL)					60024179	60024177
A1	60022899	60022886	60022907	60022894		
A2	60022900	60022887	60022908	60022895		
A3	60022901	60022888	60022909	60022896		
A3.5	60022902	60022889				
Universal (UN)					60024180	60024178



© COLTENE – www.coltene.com



**COLTENE Italia S.r.l**  
c/o Polo Tecnologico della Brianza  
Via Alessandro Volta,  
94 - Cond. Bianchi  
20832 Desio (MB) - Italia  
T +39 0362 62 67 32  
info.it@coltene.com

**Coltène/Whaledent AG**  
Feldwiesenstrasse 20  
9450 Altstätten / Svizzera  
T +41 71 757 53 00  
info.ch@coltene.com

**Coltène/Whaledent Inc.**  
235 Ascot Parkway  
Cuyahoga Falls, Ohio 44223 / USA  
T +1 330 916 8800  
info.us@coltene.com

