

# CERAMAGE

Composito microibrido fotopolimerizzabile



# Estetica naturale con caratteristiche del materiale perfettamente bilanciate

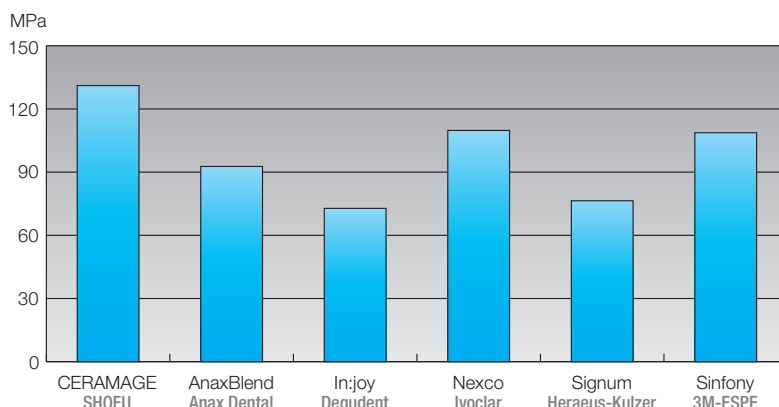
I compositi da rivestimento estetico fotopolimerizzabili, microriempiti si sono affermati in modo straordinario in campo clinico e vengono utilizzati per molteplici applicazioni, grazie alle eccellenti proprietà del materiale e all'utilizzo pratico.

La particolarità di Ceramage deriva da un perfetto equilibrio tra le ottimali caratteristiche del materiale ed un'estetica eccezionale. La composizione di questo sistema composito microibrido, rinforzato con un contenuto ceramico superiore al 70%, permette di realizzare tutti i tipi di restauri estetici nel settore anteriore e posteriore su qualsiasi struttura.

Inoltre, rispetto alla ceramica, Ceramage è in grado di assorbire gli stress, proprietà che ha un effetto positivo sulla masticazione con restauri su impianti.

La straordinaria resistenza alla flessione viene ottenuta esclusivamente con la fotopolimerizzazione. Non sono necessari complicati e lunghi trattamenti termici.

Resistenza alla flessione dopo la permanenza per 24 ore in acqua distillata a 37 °C



Fonte:  
Policlinico di Odontoiatria  
Protesica e Scienza dei Materiali  
dell'Università di Jena,  
Dr. A. Rzanny, 2013

## Più equilibrio, più possibilità

- Opachi in pasta "SHOFU Universal Opaque" con eccellenti proprietà di copertura e valori di adesione su tutte le leghe dentali
- Estetica naturale grazie ad una trasmissione della luce simile a quella del dente naturale
- Rivestimenti estetici occlusali resistenti all'abrasione
- Ampia gamma di masse effetto traslucenti e supercolori in pasta fluorescenti (Lite Art)
- Viscosità e modellabilità ottimali
- Elevata stabilità cromatica
- Eccellenti caratteristiche di lucidabilità e di resistenza alla placca

# Indicazioni illimitate nel settore anteriore e posteriore

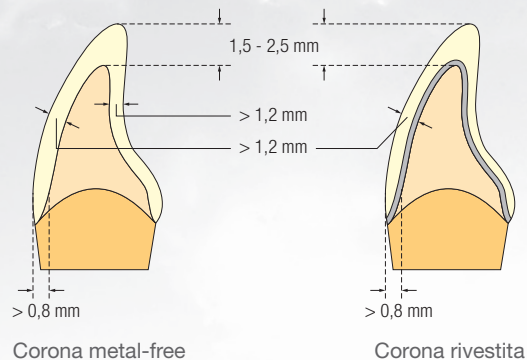
## Il materiale giusto per ogni indicazione

Ceramage combina una naturale riproduzione cromatica con una straordinaria resistenza ed elasticità ed è indicato sia per lavori standard che per restauri sottoposti a forti sollecitazioni, come quelli a supporto implantare.

- Corone e ponti rivestiti integralmente
- Lavori telescopici e su impianti rivestiti integralmente
- Lavori su attacchi
- Rivestimenti estetici occlusali
- Inlay / Onlay
- Faccette
- Prowvisori a lungo termine
- Modifiche a denti protesici in resina convenzionali

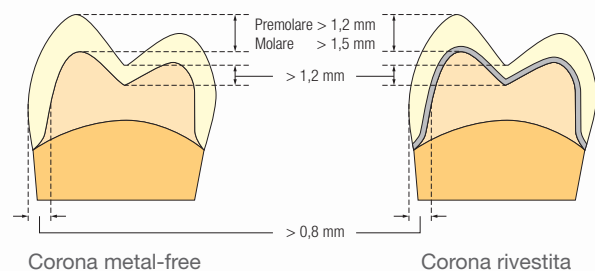
## Restauri anteriori

Per restauri anteriori metal-free e su metallo si consiglia una spalla arrotondata vestibolare e un chamfer marcato nell'area linguale. Gli spessori della parete non dovrebbero essere inferiori a 1,2 mm.



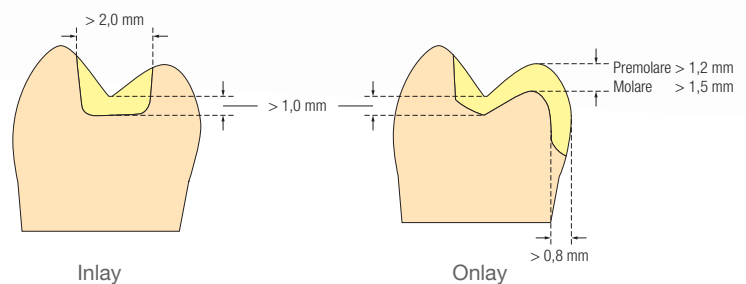
## Restauri posteriori

Per restauri posteriori una preparazione a spalla ben definita con chamfer arrotondato è un presupposto fondamentale per compensare le forze masticatorie. Lo spessore della struttura in metallo non dovrebbe essere inferiore a 0,3 mm.



## Inlay / Onlay

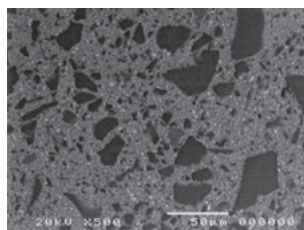
Per la cavità di inlay o onlay metal-free si consiglia una preparazione a cassetta con margini posizionati al di fuori dei contatti dell'antagonista.



# Diverso in modo convincente

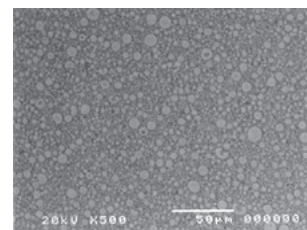
Ceramage offre più dei tradizionali sistemi di rivestimento estetico compositi. La struttura omogenea dei microriempitivi inorganici e organici (< 1 µm) conferisce a Ceramage caratteristiche simili a quelle della ceramica, durezza e resistenza ben bilanciate ed un legame sicuro con la struttura.

Composito convenzionale



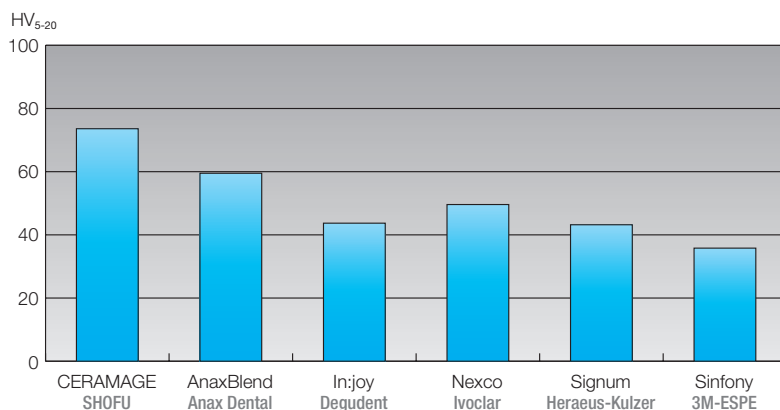
Composito convenzionale con una distribuzione non omogenea dei riempitivi vetrosi nella matrice

CERAMAGE



La microstruttura omogenea conferisce a Ceramage caratteristiche simili a quelle della ceramica

## Durezza Vickers dopo la permanenza per 24 ore in acqua distillata a 37 °C

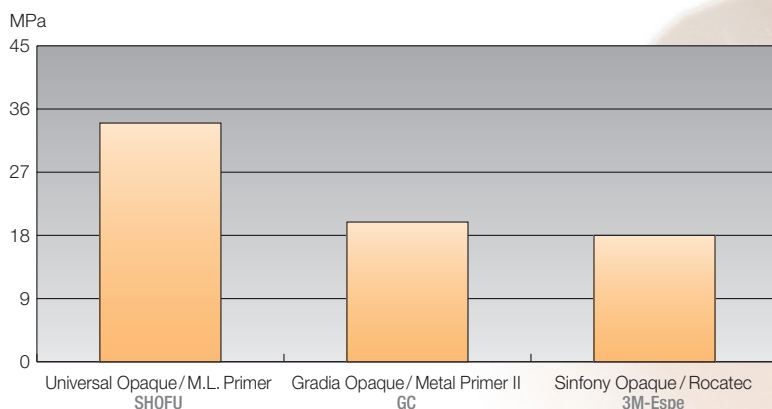


Fonte:  
Policlinico di Odontoiatria  
Protesica e Scienza dei Materiali  
dell'Università di Jena,  
Dr. A. Rzanny, 2013

## SHOFU Universal Opaque: un legame sicuro con tutte le leghe

Il sistema SHOFU Universal Opaque forma con SHOFU Universal Primer una simbiosi perfetta per un legame adesivo sicuro con tutte le leghe metalliche, ossido di zirconio e di alluminio. Questi legami sono resistenti agli effetti dell'idrolisi e alle sollecitazioni termiche nel cavo orale.

Resistenza a compressione e al taglio con una lega semipreziosa (AuroLloyd KF) dopo 25.000 cicli termici. I valori di adesione di M.L. Primer vengono superati con SHOFU Universal Primer secondo il metodo di misurazione SHOFU.

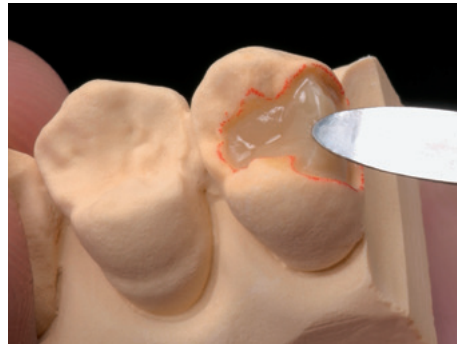


Fonte:  
Policlinico di Odontoiatria  
Protesica e Scienza dei Materiali  
dell'Università di Jena,  
Dr. A. Rzanny, 2013

# Lavorabilità eccellente e ampia gamma di effetti

## Inlay / Onlay

Le caratteristiche e la straordinaria composizione delle masse Ceramage permettono di applicare e modellare con precisione anche i più piccoli dettagli anatomici. Si possono così realizzare in modo semplice e veloce inlay e onlay metal-free.



Prima



Dopo

## Lavori telescopici e su impianti

Grazie alla naturale corrispondenza cromatica delle dentine e masse incisali opalescenti Ceramage, anche con una stratificazione di base si possono realizzare restauri fissi e mobili con un aspetto veramente armonioso.

Con le masse effetto e traslucenti, disponibili con diverse consistenze in pasta, non ci sono limiti alla creatività e all'esperienza degli odontotecnici.

Con la combinazione di Ceramage e Ceramage Flowable o Ceramage UP si riescono a realizzare lavori protesici più vicini all'originale naturale come non era mai successo.



Lavoro su impianti

# Un aspetto più naturale per ...

L'aspetto naturale dei restauri combinati con telescopiche e a supporto implantare è dato decisamente dalla configurazione armoniosa e dalla riproduzione cromatica dell'estetica bianca e rosa.

Le masse aggiuntive Ceramage Gum hanno la stessa base dei componenti del colore dei denti del consolidato sistema di composito microibrido.

Sono state sviluppate prendendo come modello gli effetti e i colori della gengiva naturale e permettono di avere possibilità illimitate per la riproduzione di porzioni gengivali ridotte o mancanti.



## Indicazioni

- Protesi mobili telescopiche e a supporto implantare
- Strutture CAD/CAM su metallo e metal-free
- Restauri definitivi con rivestimenti estetici in composito
- Provisori a lungo termine
- Protesi parziali mobili

## Più spazio alla creatività

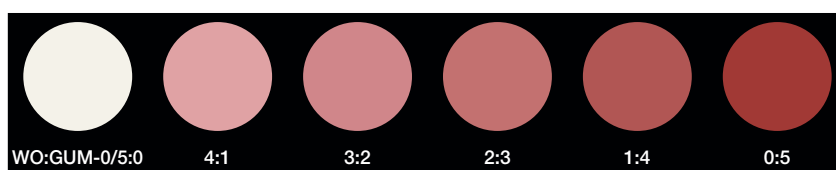
Per una configurazione naturale dell'estetica rosa sono disponibili sette gradazioni cromatiche. Basandosi sui colori degli opachi in pasta, che possono essere usati puri o miscelati, con queste masse non esistono limiti alla creatività. Con una gamma di tonalità dal viola-bluetto fino al rosa chiaro si riesce ad ottenere una perfetta estetica bianca e rosa.

SHOFU UNIVERSAL PRE-OPAQUE	PreO			
SHOFU UNIVERSAL OPAQUE	GUM-o	Wo		
TRANSLUCENT	GUM-T			
CONCENTRATE	GUM-L	GUM-D	GUM-Or	
FLOWABLE COMPOSITE	F-GUM-Br	F-GUM-V	F-GUM-R	F-W

## ... l'estetica bianca e rosa

### Già in partenza il corretto colore di base

Il sistema Ceramage Gum Color, oltre alle masse cromatiche disponibili con due diverse viscosità, contiene anche due opachi in pasta pronti all'uso in due colori. Miscelando in modo mirato gli opachi SHOFU Universal Opaque di colore bianco e rosa (Gum-O) si ottengono molteplici gradazioni cromatiche intermedie come colore di base per la copertura delle strutture e la successiva stratificazione.



### Caratterizzazioni individuali con GUM Flowable o Ceramage UP

Con GUM Flowable o Ceramage UP si ottengono facilmente sottili gradazioni cromatiche e caratterizzazioni individuali. Queste masse sono più fluide rispetto ai tradizionali compositi Ceramage e sono miscelabili tra loro. Si riescono così a modellare perfettamente gli spazi interdentali o le aree alveolari rialzate.



### Configurazione naturale senza compromessi



# Il concetto cromatico

Tutte le varianti cromatiche del sistema Ceramage sono tra loro perfettamente accordate ed offrono un ampio spettro di masse effetto individuali traslucenti e opache, come ci si aspetta nei sistemi ceramici di rivestimento estetico. Con i quattro colori integrativi Ceramage Whitening si ha la possibilità di riprodurre anche i colori più chiari dei denti sbiancati, finora impossibili da ottenere.

## Colori di base

Colore	A1	A2	A3	A3,5	A4	B1	B2	B3	B4	C1	C2	C3	C4	D2	D3	D4
SHOFU UNIVERSAL PRE-OPAQUE	PreO															
SHOFU UNIVERSAL OPAQUE	A1O	A2O	A3O	A3.5O	A4O	B1O	B2O	B3O	B4O	C1O	C2O	C3O	C4O	D2O	D3O	D4O
CERVICAL	-	AC1	AC2			-	BC1	BC2		-	CC1	CC2	DC1	DC2		
OPAQUE DENTIN	ODA1	ODA2	ODA3	ODA3.5	ODA4	ODB1	ODB2	ODB3	ODB4	ODC1	ODC2	ODC3	ODC4	ODD2	ODD3	ODD4
BODY	ATB	A2B	A3B	A3.5B	A4B	B1B	B2B	B3B	B4B	CTB	C2B	C3B	C4B	D2B	D3B	D4B
INCISAL	58	59	60	57	58	59	60	58	59	60	59	60	59	60	59	

I colori di base corrispondono alla scala cromatica VITA® Classical.

## Colori Whitening

Con i quattro colori Ceramage Whitening da W0 a W3 si soddisfa il desiderio di molti pazienti di realizzare rivestimenti estetici in composito e restauri nei colori Bleaching. I componenti aggiuntivi per la riproduzione dei colori Ceramage Whitening sono stati ridotti al minimo.

Colore	W0	W1	W2	W3
SHOFU UNIVERSAL PRE-OPAQUE	PreO			
SHOFU UNIVERSAL OPAQUE	W0O	W1O	W2O	W3O
BODY	W0B	W1B	W2B	W3B
INCISAL	56			57





## NCC – Natural Color Concept

I colori aggiuntivi NCC sono una logica estensione dei colori V-Classical. Root-A (intensivo A) è cromaticamente più intenso del colore A4. I colori Red Shift R2, R3 e R3,5 si riferiscono al gruppo A e presentano gradazioni più rossastre. Il colore R3, a pari intensità, presenta quindi una tonalità leggermente più rossastra rispetto a A3.

Colore	rootA	R2	R3	R3,5
SHOFU UNIVERSAL PRE-OPAQUE	PreO			
SHOFU UNIVERSAL OPAQUE	rootAO	R2O	R3O	R3,5O
OPAQUE DENTIN	ODrootA	ODR2	ODR3	ODR3,5
BODY	rootAB	R2B	R3B	R3,5B
INCISAL	60	58	59	

## Colori effetto

SHOFU UNIVERSAL OPAQUE	MO	BGO	GO	WO	GUM-O	IND	VPO	VPI	PO	PreO	
TRANSLUCENT	T	HVT	LVT	T-Glass	BG	GT	CT-A	CT-B	CT-R	GUM-T	
INCISAL	56	57	58	59	60	61					
CONCENTRATE	Mi	WE	OC	AM-Y	AM-R	AM-V	MY	MP	GUM-L	GUM-D	GUM-Or
FLOWABLE COMPOSITE	F-T-Glass	F-59	F-ODA3	F-A3B	F-rootAB	F-Br	F-W	F-CT-A	F-BT		
	F-GUM-Br	F-GUM-V	F-GUM-R								

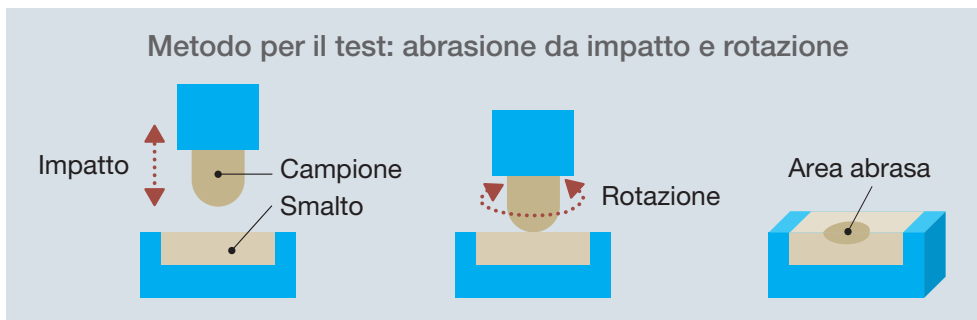
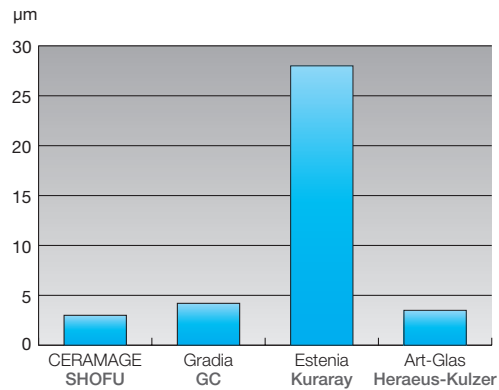


# Resistenza all'abrasione e rispetto dell'antagonista

La struttura del materiale e la conseguente superficie omogenea del composito Ceramage garantiscono il rispetto dei denti antagonisti ed una migliore resistenza alla perdita di lucentezza, discromie e all'attecchimento della placca.

Queste caratteristiche di resistenza all'abrasione assicurano un elevato comfort dei lavori protesici. In un confronto diretto risulta che Ceramage, dopo 10.000 cicli di abrasione, causa solo una minima riduzione dello smalto.

**Abrasione dello smalto del dente antagonista dopo 10.000 cicli**



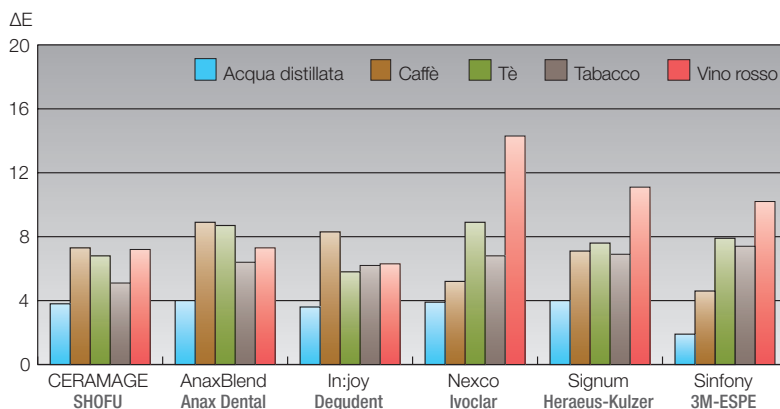
Fonte:  
R&D (Ricerca e Sviluppo),  
SHOFU INC., Giappone, 2008

## Aspetto naturale duraturo

### Stabilità cromatica

Esame dopo 28 giorni di permanenza in mezzi diversi e pulizia finale con spazzolino manuale e dentifricio Blend-a-med per 2 minuti

( $\Delta E < 3$  è visivamente quasi impercettibile)



Fonte:  
Policlinico di Odontoiatria  
Protesica e Scienza dei Materiali  
dell'Università di Jena,  
Dr. A. Rzanny, 2013

# Superfici lucidate a specchio e resistenti con estrema semplicità

Grazie alle eccellenti caratteristiche di lucidabilità e alla superficie omogenea Ceramage presenta una straordinaria resistenza alla placca.



## Ceramage Finishing & Polishing Kit

L'assortimento comprende tutti gli strumenti rotanti necessari a rifinire e lucidare sistematicamente Ceramage, Ceramage UP e i compositi microibridi ad alto contenuto di riempitivi. Le diverse forme degli strumenti permettono anche la rifinitura di aree occlusali o interdentali.

PN 0333



## Dura-Polish

La pasta lucidante all'ossido di alluminio Dura-Polish leviga in modo veloce e semplice tutta la superficie del restauro Ceramage. Si riesce poi a lucidare a specchio senza problemi la superficie omogenea.

PN 0552



## Dura-Polish Dia

Questa pasta lucidante diamantata ad alto contenuto di riempitivi è perfettamente compatibile, per struttura e distribuzione delle particelle, ai riempitivi inorganici del composito Ceramage. Dopo una prelucidatura con la pasta lucidante Dura-Polish si possono lucidare a specchio in pochissimo tempo tutti i dettagli anatomici con Dura-Polish DIA e un feltrino.

PN 0554

## Un legame adesivo sicuro e duraturo



## SHOFU Universal Primer

Per un legame adesivo sicuro tra compositi e tutte le leghe dentali, ossido di zirconio e allumina

PN Y0060



## CRB - Ceraresin Bond

Legami adesivi duraturi tra compositi, resine e ceramiche

PN 1741

# Informazioni per gli ordini



## Ceramage Standard Set

Questo set comprende tutti i componenti per la realizzazione di restauri estetici nei colori da A1 a A4, B2, B3 e C3 in un pratico box portasiringhe.

PN Y1806U



## Ceramage Intro Set

Il set introduttivo per la tecnica Ceramage

Colore: A2

PN Y1807U

Colore: A3

PN Y1808U

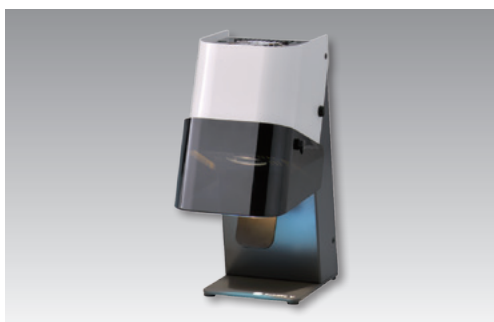


## Ceramage Gum Color Full Set

I singoli componenti di questo assortimento dalle molteplici applicazioni offrono possibilità illimitate per riprodurre porzioni gengivali nei restauri con telescopiche e a supporto implantare.

PN Y1804U

## Prodotti correlati



## Sublite V

Per una prepolimerizzazione efficace e delicata

PN 5108



## Solidilite LED

Eccezionale potenza LED con un ampio spettro di lunghezze d'onda per compositi da rivestimento estetico e materiali stampati in 3D

PN E031



**SHOFU INC.** 11 Kamitakamatsu-cho, Fukuine, Higashiyama-ku, Kyoto 605-0983, Japan  
**SHOFU DENTAL GmbH** An der Pönt 70, 40885 Ratingen, Germany, [www.shofu.de](http://www.shofu.de)

SHOFU is a registered trademark of SHOFU INC. All other trademarks and registered trademarks are the property of their respective holders. SHOFU INC. reserves the right to change specifications without notice.