

Art Oral
by REOX
Klaus Mütterthies

Art Oral Psychedelic



Una nuova dimensione

Continua il successo delle ceramiche ART ORAL con sempre più odontotecnici che le preferiscono ad altri prodotti.

Come anticipato qualche mese fa, insieme al rinnovo della certificazione della ceramica Art Oral, **abbiamo deciso di perfezionare ulteriormente il nostro prodotto portandolo a una dimensione superiore.**

Una dimensione che è stata battezzata **Art Oral Psychedelic.**

Con **Art Oral Psychedelic** abbiamo **aumentato stabilità e plasticità e diminuito ulteriormente la retrazione** per darvi un prodotto ancora più prestante.

I vantaggi della nuova linea in breve:

- nuove materie prime di **qualità superiore**;
- granulometria più piccola;
- **nuova tecnologia e tecnica** di produzione che permette **qualità superiore e costanza nel tempo**;
- nessun rilascio di materiali inerti nella fusione;
- c.e.t. **più stabile e maggiore luminosità**;

Oltre a questi perfezionamenti **abbiamo creato nuove masse Art Oral Psychedelic KM e ZR** che condividiamo con voi insieme ad alcuni **preziosi consigli di utilizzo dei nostri Opinion Leader Art Oral.**



Le nuove masse



Dentina fluorescente H2: si aggiunge alla famiglia un fluorescente ancora più naturale da utilizzare nei denti giovani.



Dentina fluorescente fossa: una dentina a largo spettro di utilizzo, che vi permetterà di "giocare" con la sua versatilità utilizzandola nella parte oclusale e allo stesso tempo anche nella palatale dei frontali a seconda del risultato finale che le vostre mani esperte desiderano ottenere.



Dentina fluorescente cuspidale: la massa da utilizzare sulle cime dei vostri restauri per dare estrema naturalezza al vostro lavoro.



Mammellone giallo e crema: due masse pensate per portare ad un livello superiore il disegno interno dei vostri denti rendendoli ancora più naturali.



Smalto opalescente V1 e V4: da utilizzare in fase di chiusura per conferire grande naturalezza ai vostri restauri. In particolare lo **smalto opalescente V1** è versatile e può essere usato sempre, soprattutto se si ha necessità di diminuire il valore, ossia la luminosità della ceramica sottostante. Questo smalto andrà a sostituire lo storico trasparente Opale. Lo **smalto opalescente V4**, invece, è stato pensato per permettervi di attenuare anche i trasparenti forti (ad es. il "cielo") ed ottenere effetti più chiari in zone incisali.



Trasparente neutro: una massa pensata per darvi la possibilità di desaturare tutte le altre masse a disposizione. Permette di rendere soft il passaggio da una dentina allo smalto evitando tagli non naturali nella fase di costruzione del dente.



Trasparente giallo: un trasparente pensato darvi l'opportunità di evidenziare quello che è il disegno dentinale e, se abbinato al mammellone giallo ad esempio, permettervi di dare maggiore traslucenza.

La nuova linea **Art Oral Psychedelic** è **perfettamente integrabile e compatibile con la linea classica Art Oral** che continuerà ad esistere fino ad esaurimento scorte.

Dopo averle provate durante questi mesi ecco cosa ne pensano i nostri **Opinion Leader Art Oral**.

“Le nuove masse ceramica hanno sicuramente dato una spinta fortissima al sistema ceramica già esistente, certi di una continua evoluzione dello stesso, per adesso mi diverto con queste straordinarie nuove masse.”

(Odt. Michele Orefice, Official Member Art Oral SALERNO)



“Le nuove masse Psychedelic sono un valore aggiunto alla linea già esistente per chiudere il cerchio e rendere ancora più semplice l'emulazione delle sfumature del dente naturale.”

(Odt. Abdou Bousbaa, Official Member Art Oral ROMA)



“Particolare apprezzamento per le nuove masse opalescenti Art Oral e ai nuovi inserti fluorescenti. Ancora più performante e facile creare protesi altamente individuali.”

(Odt. Luca Gazzola, Official Member Art Oral VARESEI)

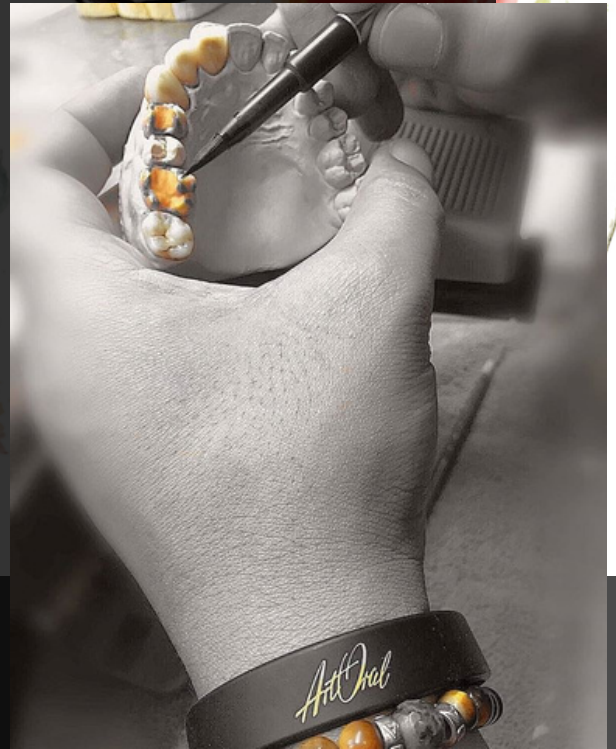
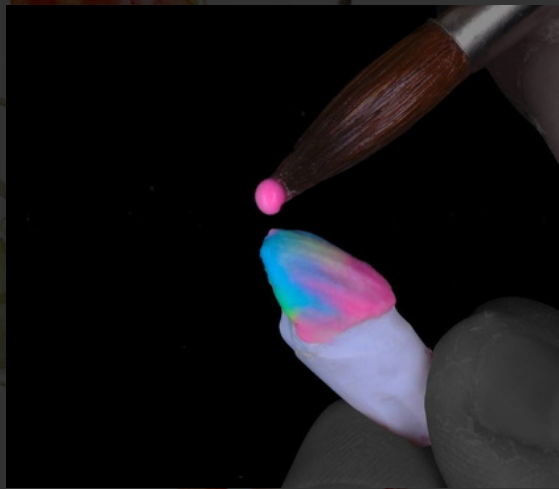


Insieme ai nostri Opinion Leader saremo felici di darvi supporto in questa fase di transizione.

Siamo certi che anche voi, come noi, sarete entusiasti di *Art Oral Psychedelic*.

Buon lavoro "Psychedelic" a tutti.

Luca Pighin



KIT PROVA NUOVE MASSE

- 1 dentina fluorescente H2 (15 gr)
- 1 dentina fluorescente fossa (15gr)
- 1 dentina fluorescente cuspidi (15 gr)
- 1 mammellone giallo (15 gr)
- 1 mammellone crema (15 gr)
- 1 smalto opalescente V1 (20 gr)
- 1 smalto opalescente V4 (20 gr)
- 1 trasparente neutro (15 gr)
- 1 trasparente giallo (15 gr)

CORSI PRATICI ART ORAL

11 febbraio 2023 | odt. Davide Spaiardi
Corso pratico di Stratificazione su KM

21-22-23 aprile 2023 | odt. Michele Orefice
Veeners on Refract: BOPT approach

5-6 maggio 2023 | Klaus Mütterthies
Only Art Oral - corso su ceramica ZR

10 giugno 2023 | odt. Luca Gazzola
Corso pratico su ceramica ZR

16-17 settembre 2023 | odt. Abdou Bousbaa
Corso pratico su ceramica KM

www.artoralceramic.com

Art Oral

by REOX®

Klaus Mütterthies



Reox Srl | Via delle Industrie 29/H | Marcon (VE)
Tel. 041 5952896 | info@reox.it | www.artoralceramic.it