

### Rubio Monocoat Pre-Aging

Consiga el aspecto de un tinte reactivo, pero sin sus desventajas

Un suelo nuevo con aspecto de antiguo: una tendencia muy en boga. Aparte de los tratamientos de ahumado, existen multitud de productos reactivos para darle a la madera un aspecto desgastado o envejecido. Rubio Monocoat Pre-Aging es un pretratamiento no reactivo de alta calidad que aporta el aspecto de los tintes reactivos, pero sin sus desventajas. Rubio Monocoat Pre-Aging está disponible en 10 colores estándar que van del ahumado más claro al más oscuro, incluyendo los cálidos matices marrones verdosos que son tan populares. Todos los colores se pueden mezclar para conseguir el tono exacto que busca el cliente.



### INFORMACIÓN DEL PRODUCTO

#### › Características únicas

- Pretratamiento no reactivo a base de agua
- Color estable fácil de reproducir
- Excelente resistencia a las manchas después del tratamiento con aceite Rubio Monocoat
- Color intenso con matices sutiles
- Aplicable a casi todos los tipos de madera, incluyendo los que no contienen taninos
- Producto de pH neutro, al contrario que las precoloraciones reactivas
- No afecta a la calidad de la capa de acabado
- Olor mínimo
- No tiene restricciones de envío
- Colorea también las partes duras de la madera y la albura
- Sin solapamientos

#### › Características técnicas

- Estado físico a 20 °C: líquido
- Acuoso
- Olor: dulce
- Punto de inflamación: > 100 °C
- Densidad: alrededor de 1 kg / L
- Ebullición: alrededor de los 100 °C
- Tiempo de secado: 24 h proporcionado una buena ventilación

#### › Envase

Botella de plástico de 100 ml y 1 L.

Bidón de plástico de 5 L y 25 L.

Set de muestras: 10 colores x 100 ml incluyendo 'Rubio Monocoat Colour Card Pre-Aging small'

#### › Almacenamiento

El producto se conserva 36 meses almacenado en un lugar seco en su envase original.

Guardar en un lugar bien ventilado y a resguardo de las heladas.

#### › Uso

1L = 15 – 20 m<sup>2</sup> / 1L = 150 – 200 ft<sup>2</sup>, según la preparación y el tipo de madera.

*Estas cantidades son meramente indicativas.*

*Se recomienda que utilice una muestra para calcular las cantidades necesarias exactas.*

#### › Colores

Los 10 colores Rubio Monocoat Pre-Aging se muestran en la siguiente página.

› Colores

Fumed look



FUMED INTENSE



FUMED LIGHT

Authentic Amonia look



AUTHENTIC #1



AUTHENTIC #2



AUTHENTIC #3



AUTHENTIC #4



AUTHENTIC #5



AUTHENTIC #6

Smoked look



SMOKE INTENSE



SMOKE LIGHT

Los colores que se muestran se basan en un sustrato de madera de roble.

Los colores son solamente de referencia, pueden variar.

### APPLICATION INFORMATION

#### › Modo de empleo

- PASO 1** Lijar la superficie con cuidado de no rayarla y pasar la aspiradora.
- PASO 2** Aplicar Pre-Aging en la superficie usando una bandeja de pintura y un Rubio Monocoat Microfiber Bristle Pad. Para bordes/esquinas: aplicar con un corte en el Pad e igualar usando un Pad blanco. Trabajar siguiendo la dirección de las tablas, en áreas de 10-15 pulgadas y evitando encharcamientos.
- PASO 3** Dejar secar durante unas 24 horas con una ventilación adecuada.

**NOTA:** Es perfectamente normal que en la superficie, mientras se seca, se formen «manchas» que siguen la veta de la madera. La presencia de las manchas significa que la superficie todavía no está seca.

- PASO 4** Después del secado (aprox. 24 horas si la ventilación es adecuada), romper las fibras de madera levantadas con una pulidora con un pad rojo. Pasar la aspiradora y acabar con un color de la gama Rubio Monocoat Oil Plus 2C. No necesita pulimentación.

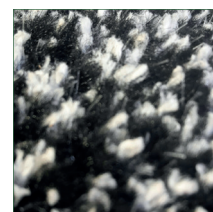
#### IMPORTANCIA DE LAS HERRAMIENTAS ADECUADAS

Este es el método de aplicación preferente elegido por los especialistas de Rubio Monocoat después de llevar a cabo pruebas intensivas. El uso del Rubio Monocoat Bristle Pad desempeña un papel crucial y resulta ser el método más sencillo y rápido, y además de bajo consumo.

#### RUBIO MONOCOAT MICROFIBER PAD

Es más estrecho que otras almohadillas de microfibra, y resulta más fácil de usar. La estructura de las fibras está configurada de manera que no absorba el producto, lo que evita un consumo innecesariamente elevado. Las microfibras duras de la almohadilla proporcionan menos fricción durante la aplicación del producto. Requiere ejercer menos presión que otras almohadillas de microfibra, y el producto se distribuye fácilmente y de manera uniforme.

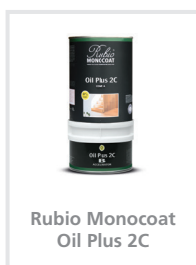
**CONSEJO** La combinación de Rubio Monocoat Bristle Pad + posteriormente pad rojo, como se describe anteriormente, produce bonitos sombreados y tonos especialmente intensos.



#### › Consejos y trucos

- Tenga en cuenta que el color de base, la estructura de la veta y la porosidad de la madera pueden influir en el resultado final. En una madera con un tono rojizo, por ejemplo, se obtendrá un efecto diferente que en una madera de pino nueva de tono claro. Por es importante realizar una prueba previa.

#### › Productos relacionados



#### PRECAUCIÓN

Este producto es un pretratamiento que no protege la madera. Debe combinarse con uno de nuestros productos de acabado Rubio Monocoat para lograr la máxima protección.

Para más información, consulte el envase y la ficha de seguridad.

Si quiere conocer nuestra gama completa de productos para proteger y teñir madera en interiores y exteriores, visite [www.specialhardwood.com](http://www.specialhardwood.com)

SU DISTRIBUIDOR:



**THE ORIGINAL**  
IMPORTERS OF *Rubio*  
MONOCOAT

[WWW.SPECIALHARDWOOD.COM](http://WWW.SPECIALHARDWOOD.COM)  
[MONOCOAT@SPECIALHARDWOOD.COM](mailto:MONOCOAT@SPECIALHARDWOOD.COM)  
1-877-928-9663

**RESPONSABILIDAD:** Es la responsabilidad del usuario comprobar personalmente mediante pruebas la idoneidad del producto para la aplicación elegida. En ningún caso, Muylle Facon BV puede ser responsabilizada por daños consecuenciales. La información citada puede estar sujeta a cambios que serán dados a conocer en las versiones actualizadas de la ficha técnica. No podemos ser responsabilizados por resultados negativos que se deben a causas no relacionados con la calidad del producto. Esta información técnica fue elaborada en base a la información y al conocimiento actuales. Las fichas técnicas más recientes pueden ser solicitadas o están disponibles en nuestra página de internet. **Fecha de Ficha de Datos Técnicos: 8/04/2020. Consulte la ficha de seguridad antes de usar el producto.**



# Rubio<sup>®</sup> MONOCOAT

MUYLLE  FACON

**Muylle Facon BV**  
Ambachtenstraat 58  
8870 Izegem (BÉLGICA)

Tel. +32 (0) 51 30 80 54  
Fax +32 (0) 51 30 99 78  
[info@muyllefacon.be](mailto:info@muyllefacon.be)

[www.rubiomonocoat.com](http://www.rubiomonocoat.com)