

# QUANTUMPRO



CHILLOUT  
SYSTEMS



## 注册您的系统

要激活您的保修，产品必须在购买后 30 天内注册。  
扫描二维码开始流程或输入以下链接。

[chilloutsystems.com/pages/product-registration](https://chilloutsystems.com/pages/product-registration)



### 包含商品

- 1 x Quantum Pro 微型冷却器
- 1 x 连接线
- 1 x 碳纤维底板
- 2 x 快速释放销
- 4 x 橡胶隔离器

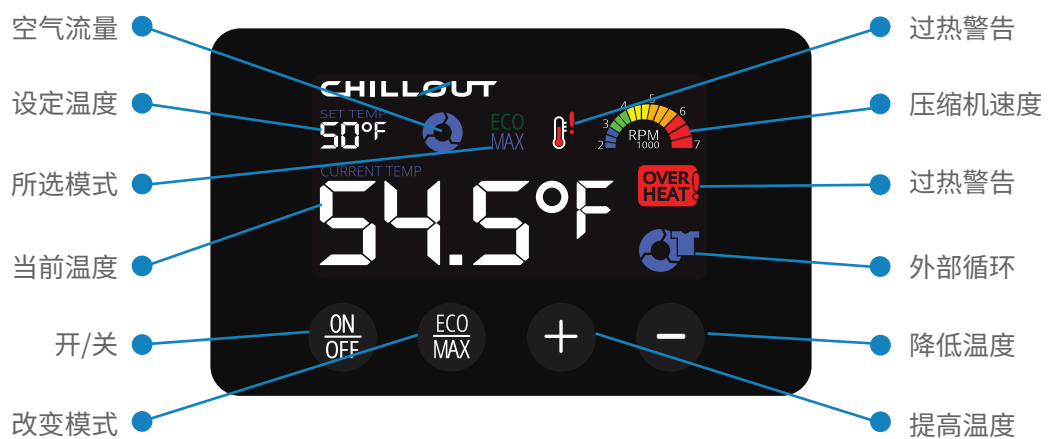
### 参数规格

	定额冷却能力 400 瓦		储液罐 容积 320 毫升
	工作电压 12V / 24V		尺寸 长度: 12.32英寸 / 313毫米 宽度: 6.69英寸 / 170毫米
	最大电流 30A / 15A		重量 冷却器: 9.92磅 / 4.5公斤 安装板: 6盎司 / 170克
	压缩机 微型无刷逆变器 额定电压: 24V		工作温度 32°F~130°F / 0°C~54.4°C
	风扇 轴流式 额定电压: 24V		储存温度 14°F~140°F / 0°C~60°C
	泵 额定电压: 24V 最大流量: 20L / min		



### 系统显示

Quantum Pro冷却器可以通过系统上的按钮或有线遥控器（单独出售）进行控制。



### 按键设置



#### 开关

长按以 打开/关闭 系统。



#### 模式选择

节能模式：系统以最低设置运行。持续以最低耗电量进行冷却。  
最大模式：系统自动调整性能，冷却至设定高温度。



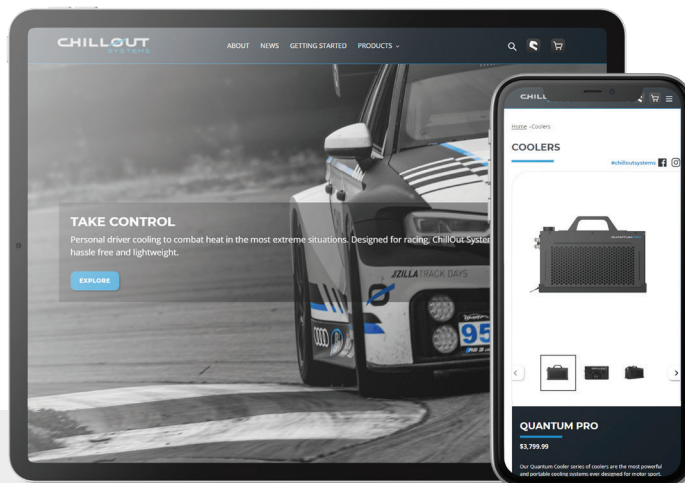
#### 提高系统温度

短按按键切换至液体温度设置。再次按下以按照5华氏度的增量提高液体温度。

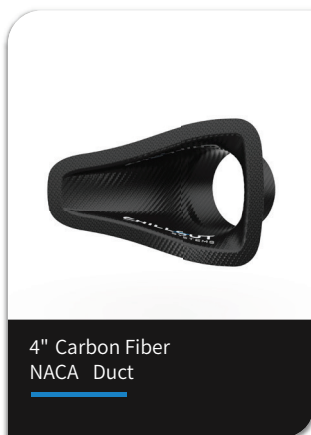
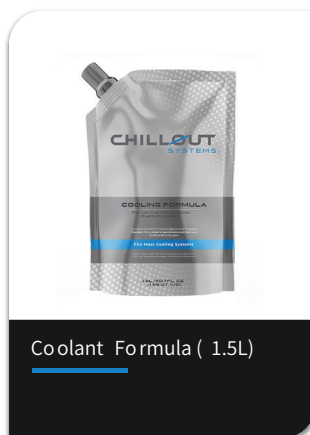
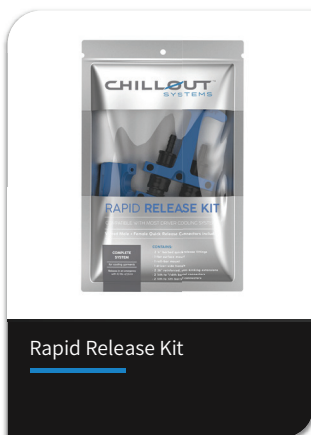
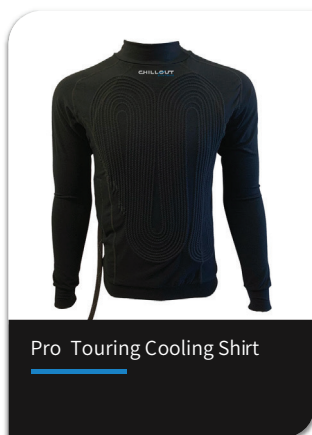
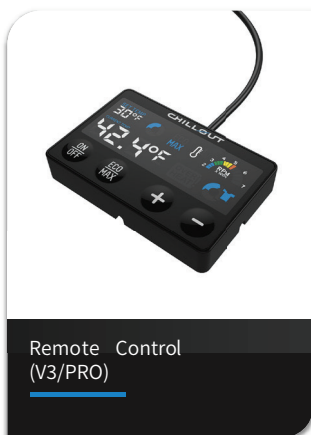


#### 降低系统温度

短按按键切换至液体温度设置。再次按下以按照5华氏度的增量降低液体温度。



推荐搭配商品



## 安装底板



确定在车内安装系统的最佳位置。请尽可能让您的系统远离任何热源，以确保能达到最大的冷却效率。确保设备背面之间有足够的空隙，以便空气可以自由流通。

将系统底板放置在您决定安装的位置，并使用记号笔在车上标记出安装孔。

钻出标记好的安装孔，以便将防松螺母安装到车辆上。安装防松螺母后，您可以将底板连接到车辆上。请务必在底板和已安装的防松螺母之间安装配套提供的橡胶隔离器，以保持设备下方的气流畅通。

安装底板后，将系统插入底板并用 2 个球销连接器固定。

## 外接通气管和增压室



安装NACA外接通气管和压力通风系统时，请考虑使用ChillOut Systems 4 英寸管道和压力通风系统，它的气流几乎是3英寸管道的两倍，是保持系统冷却程度最有效的方式。在某些情况下，3 英寸管道可能是唯一的选择，这时系统必须与这时系统必须与3英寸的直列 275 cmf 鼓风机配对。

将NACA外接通气管放置在您决定安装它的位置，并使用记号笔勾勒出相应的通风口轮廓。当您在车窗上勾勒出通风口轮廓后，就可以使用旋转切割工具来进行切割。我们建议使用M4螺母和螺栓将NACA外接通气管固定到聚碳酸酯车窗上。

## 安装接线



将线束连接到系统后接通电源。在使用到开关来进行安装的情况下，您可以将其连接到带有内联保险丝的电池或者 40 amp 的继电器。

计算出所需的电线长度后，您可以剪去多余的部分并将其连接。（我们的线束需与 8 AWG 电线搭配使用）

如果您购买了遥控器，请将遥控线连接到系统。我们建议将遥控器存放在不受阳光直射的地方（避免驾驶时难以阅读）。

## 连接服装



如果您使用的是双头连接器，请将绝缘软管从系统连接到驾驶员座椅所在的位置，确保有足够的松弛度以便舒适地接触到驾驶员的服装。

如果您使用的是Chillout Systems Rapid Release Kit（快速释放套件），您可以将其切割并安装到常规绝缘软管上，或使用我们的绝缘Y型分体软管。

使用Y型分体软管管时，我们建议在座椅的一侧保留一个双叉连接器，并在另一侧安装快速释放装置，为您提供两种在车内将服装连接到系统的方式。

请注意：正确连接衬衫后，系统显示屏将点亮图标。如果出现连接问题或系统意外停止，该图标将开始闪烁。

## 填充储液罐



将 1 份Chillout Systems Systems Coolant Formula（浓缩冷却液）与 4 份去离子水混合（1: 4）。

打开盖子, 将Chillout Systems Systems Coolant Formula（浓缩冷却液）缓慢倒入储液罐中, 直到注液口中可见液体。注意倾倒速度, 不要让液体溢出。

按住显示屏上的电源按钮 2 秒钟以打开系统电源。您将需要在液体循环通过系统时将其加满, 直到液体在注液口中再次可见。

首次打开系统时, 由于系统的内部管路不含液体, 液位会降低。

请注意: 如果您使用的是其它防冻液, 其在40°F / 25°C的粘度不应超过2.2mPa-s。在无法使用Chillout Systems Systems Coolant Formula（冷却剂配方）的情况下, 纯净水也属于该系统适用的液体。

## 系统故障代码



如果系统出现了故障, 它将自动关闭。系统显示屏上则会显示对应的故障代码。

### (E1) 温度传感器故障

系统温度传感器出错或系统温度超过可监测范围（-22~392°F/-30~200°C）。

### (E2) 低压保护

压缩机的输入电压过低。

请注意: 该系统具备低电压保护功能。如果使用汽车电池作为电源, 并且输入电压低于保护电压（9V~10V）时, 系统将自动关闭。待电源电压恢复正常时, 主机将在30秒后自动开启。

### (E3) 缺相

压缩机相线出现故障

请注意: 该系统还具备电流过载保护功能。如果电流大于保护电流（约35A）, 系统将自动关闭, 这时您需要手动打开系统电源。

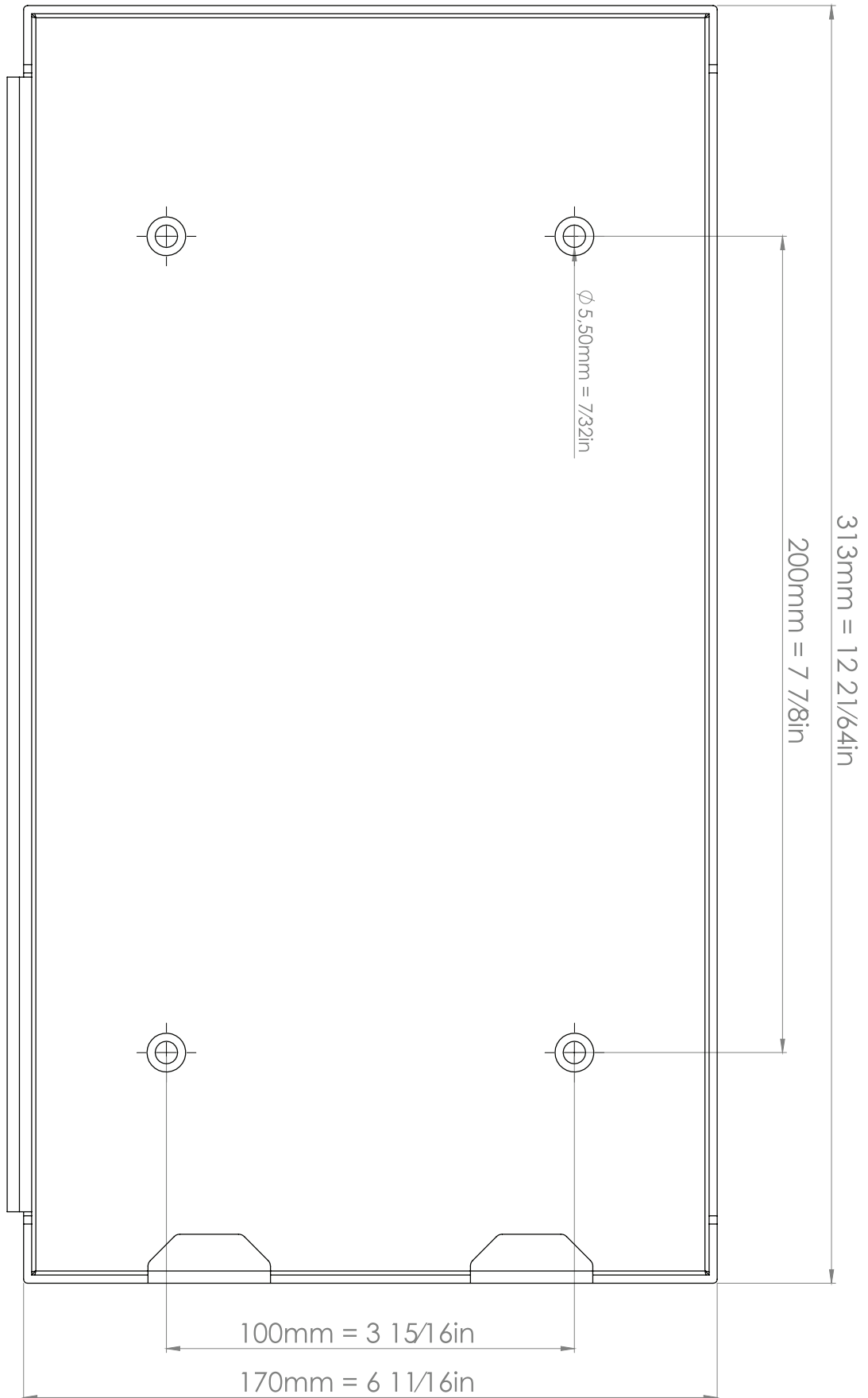
## 系统过热

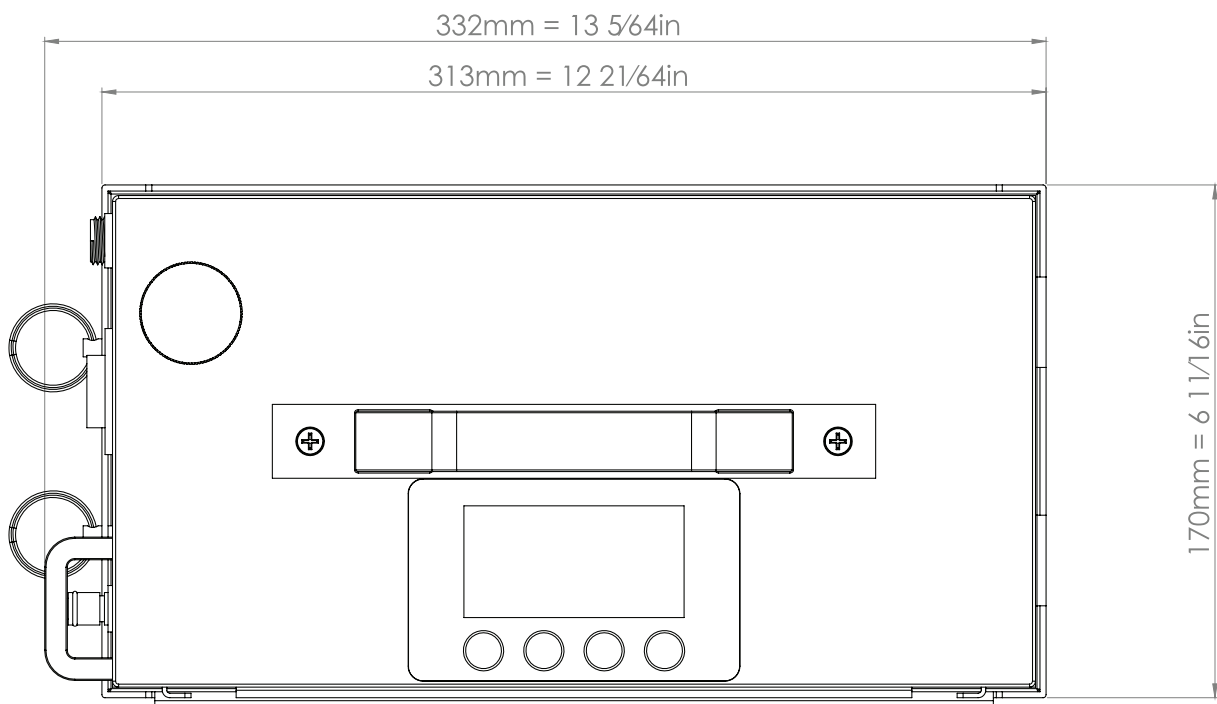
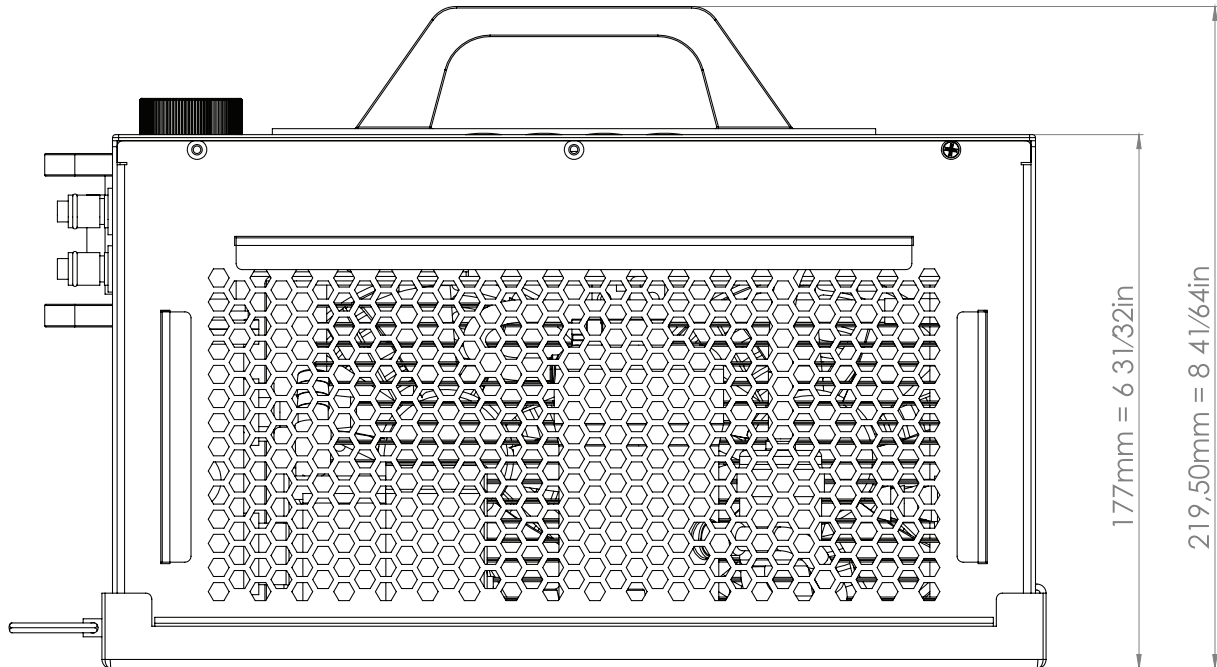


当系统内部温度超过其最佳工作温度时, 显示屏上将显示警告符号。

请您立即关闭系统电源, 待系统冷却后再重新启动。

请注意: 系统过热后的重启时间在3-5分钟之间。









## 延长您的产品保修期

在您的采购订单中添加Chillout Service，可将您的系统保修期延长2年（总共36个月），您可以在这36个月保修期内随时享受一次免费服务。

## 保养服务

深度清洁所有内部部件（包括风扇、冷凝器、控制器板）。

冷却系统保养

氟利昂压力检查和补充（如有必要）。

性能检查和优化。

## 维修/更换

如果您的系统在您的延长保修期内出现故障，我们将通过Express Air Service为您加急提供一台可替换的冷却器。

与此同时，我们将诊断、维护、维修并寄回您的原有系统。



诊断



维护



维修



寄回

CHILLOUT  
SYSTEMS

# QUANTUM PRO

