

# PORSCHE 718 Cayman GT4 RS KW&SR Performance Kit 安裝手冊

## 10 SR GT4 RS 3英寸尾翼抬升支架



## 介绍

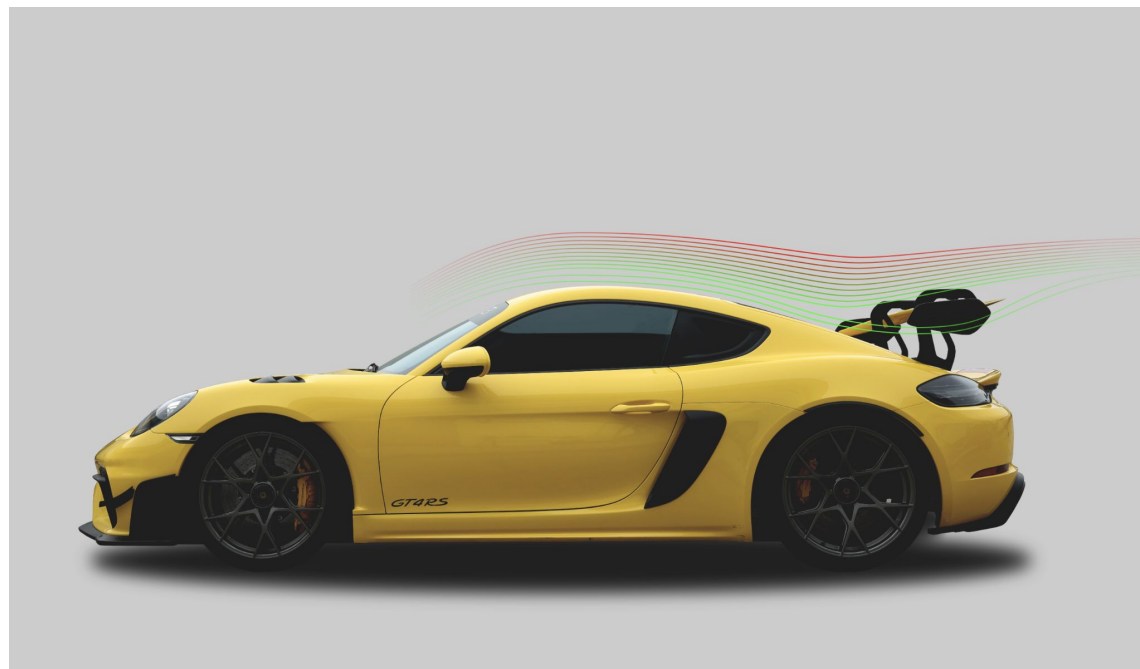
SR GT4 RS 3英寸尾翼抬升支架是SilverRocket车队基于多年征战保时捷官方赛事的经验，以及与世界顶级赛车配件品牌Manthey Racing、KW等合作的习得，所开发的市场唯一一款完全按照保时捷原厂工艺生产，且为Porsche 718 GT4 RS专门定制的空气动力学配件。

SR GT4 RS 3英寸尾翼抬升支架旨在通过让汽车原厂尾翼提升3英寸高度，进一步优化尾翼所带来的下压力，提升赛车性能。同时改善后视镜视野，保证车手在驾驶时，尤其是在赛道的高压环境下，整体视野不被尾翼遮挡，大幅提高安全性。



SR GT4 RS  
3英寸尾翼抬升支架

PORSCHE  
原厂尾翼支架



## 我们为什么采用市售唯一的原厂ALSI7MG ALLOY CASTING铝合金铸造工艺？

SR GT4 RS 3英寸尾翼抬升支架是市场在售唯一一款100%采用原厂工艺，完全为保时捷 718 GT4 RS车型定制的尾翼支架。

SR GT4 RS 3英寸尾翼抬升支架通过由与原厂100%相同的工艺(Casting铸造工艺)及材料(AlSi7Mg Alloy 航空级铝合金)制成，以此确保其与原厂OEM支架拥有完全一致的质量及材料纹理，带来优秀的强度和耐久性。同时因为一体成型铸造工艺更加精密的特性，支架做到了与原车无缝安装，不需要对车辆打洞或做任何的调整。



采用Porsche原厂  
一体成型Casting铸造工艺



与Porsche原厂件一致的  
质量及材料纹理

## 产品包含配件清单

---



SR GT4 RS 3英寸尾翼抬升支架包含：

1. SR GT4 RS 3英寸尾翼抬升支架 - 左 x1
2. SR GT4 RS 3英寸尾翼抬升支架 - 右 x1

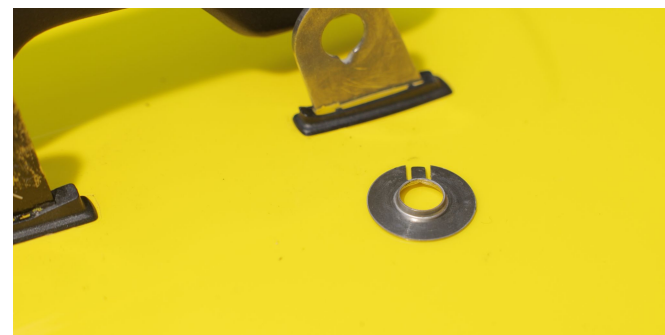
## 安装所需工具



1. WD-40 润滑剂
2. 一字螺丝刀
3. 3/8棘轮扳手
4. 1/4棘轮扳手
5. 延长杆
6. T30套筒 x2
7. 3M胶带
8. 中等强度螺纹锁固剂
9. 翘板 x2
10. 吸铁

## 拆除尾翼

1. 使用套上T30套筒的1/4棘轮扳手和3/8棘轮扳手，拆除尾翼与原厂尾翼支架连接处的螺丝(注:需要额外一人托住尾翼,防止掉落)
2. 将尾翼和垫片取下(务必取下垫片用于后续安装)



## 拆除小装饰盖

1. 开启后盖



2. 用一字小螺丝刀, 拆下大装饰盖下的小装饰盖



3. 用T30套筒、延长杆和3/8棘轮扳手, 拆除小装饰盖内的两颗螺丝



## 拆除大装饰盖

1. 用翘板松开大装饰盖



2. 断开内部的装饰灯电源线, 取下大装饰盖





## 卸下螺丝盖板及螺丝

1. 用翘板将尾翼支架下端的两侧螺丝装饰盖撬开



2. 使用T30套筒、延长杆和3/8棘轮扳手，拆除尾翼支架内外侧总计五颗螺丝，并用吸铁吸出



## 拆除尾翼支架

1. 小心缓慢的从尾翼支架槽取出原厂尾翼支架，注意不要破坏两侧尾翼支架槽的胶套



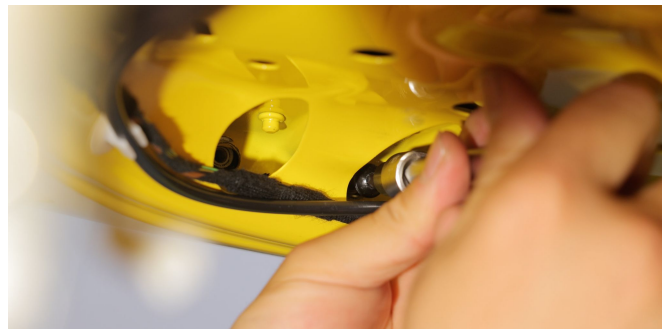
## 更换SR GT4 RS定制尾翼抬升支架

1. 使用WD-40润滑剂将尾翼支架槽润滑, 再小心放入SR定制尾翼抬升支架



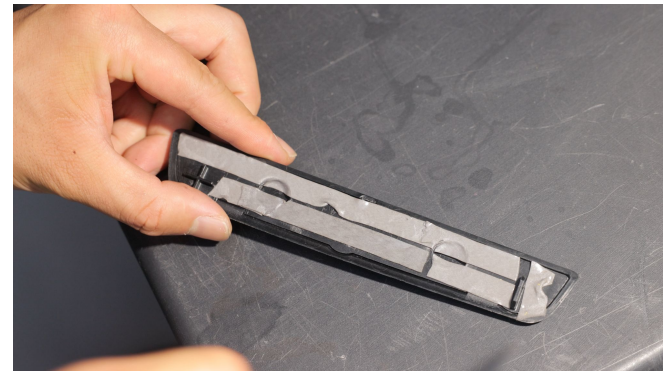
## 固定尾翼支架螺丝

1. 在原厂螺丝上涂抹中等强度螺纹锁固剂
2. 使用3/8棘轮扳手、延长杆和T30套筒，将内外两侧五个螺丝逐个安装进孔位，但不要拧紧
3. 待所有螺丝都旋入安装孔后，逐一拧紧
4. 使用同样方法完成另一侧的安装



## 装回螺丝装饰盖

1. 在尾翼支架的螺丝装饰盖内侧，贴上3M胶带

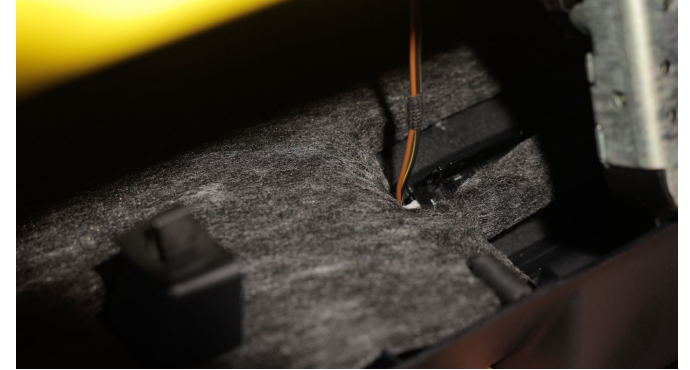


2. 把两侧螺丝装饰盖贴回对应位置，并关闭后盖



## 装回大装饰盖

1. 将大装饰盖内部的装饰灯电源线连接, 然后大装饰盖整体安装归位



## 装回小装饰盖

1. 使用T30套筒、延长杆和3/8棘轮扳手，将小装饰盖内的两个螺丝拧紧

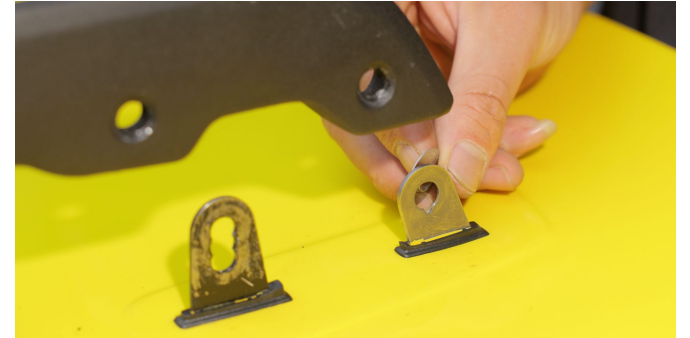


2. 将小装饰盖安装归位



## 装回尾翼

1. 将尾翼安装开孔的垫片放回，与尾翼一起放入尾翼支架的 对接口





## 固定尾翼

1. 在螺丝上涂抹中等强度螺纹锁固剂
2. 使用1/4棘轮扳手、3/8棘轮扳手与T30套筒，将尾翼与尾翼支架连接处的螺丝安装进孔位，但不要拧紧
3. 待所有螺丝放置完成，再逐一拧紧
4. 使用同样方法完成另一侧的安装，SR GT4 RS 3英寸尾翼抬升支架安装完成



## 多角度安装

1. SR GT4 RS 3英寸尾翼抬升支架支持通过原车尾翼安装槽内的三个孔位来提供三种不同的尾翼安装角度, 您可以根据自身需求或喜好来自行调节



## 后视镜视野提升效果展示

安装前



尾翼处于后视镜视野中间位置  
造成视野遮挡, 影响驾驶表现及安全

安装后



尾翼抬升至后视镜视野顶部  
无视野遮挡, 提升驾驶安全

# PORSCHE 718 Cayman GT4 RS KW&SR Performance Kit 安裝手冊

## SR GT4 RS 3英寸尾翼抬升支架



**SILVER ROCKET**  
PORSCHE RACING SPECIALIST



**RECARO**

**MANTHEY**

**PORSCHE**  
MOTORSPORT