

Porsche 718 Cayman GT4 RS KW&SR Performance Kit

7 SR保时捷碳纤维桶椅角度调节块



SILVER ROCKET
PORSCHE RACING SPECIALIST



RECARO

MANTHEY

PORSCHE
MOTORSPORT

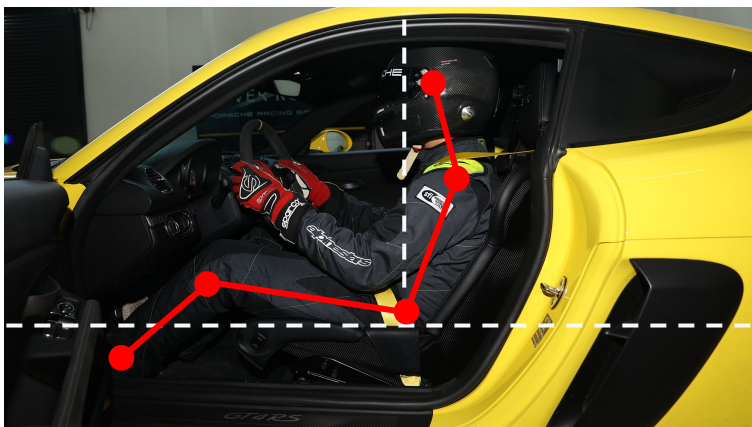
介绍

SR保时捷碳纤维桶椅角度调节块是SilverRocket车队根据多年使用保时捷赛车征战耐力赛的经验，专门为保时捷原厂碳纤维桶式座椅打造的驾驶坐姿优化配件，旨在创造出和保时捷赛车类似的可以让驾驶员长时间驾驶更加自然的舒适坐姿。

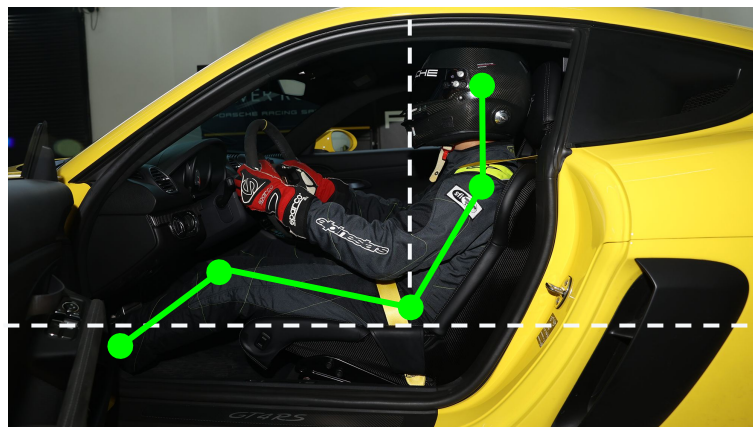
SR保时捷碳纤维桶椅角度调节块可以增加座椅的向后倾斜倾角，改变原始过于直立，不适合长时间驾驶的坐姿问题，尤其是会极大改善原厂座椅角度在佩戴头盔时，头部被迫向前造成颈部不适的问题。同时，通过SR独家的完美贴合保时捷原厂碳纤维桶式座椅的创新设计和精密的生产工艺，在改变座椅角度的同时，仍然能保留原厂座椅高度及前后调节功能，对座椅滑轨毫无损伤。

最后，为了让我们的产品可以在赛道环境下安全使用，我们独家选用了超高强度TC-4钛合金，使其可以在赛道环境下拥有超越保时捷原厂强度的可靠性和安全性。

安装前



安装后



我们为什么使用更昂贵的TC-4钛合金

SR保时捷碳纤维桶椅角度调节块全部由更昂贵的航空级材料TC-4钛合金打造，在各方面都超越传统铝合金。尤其在高压的赛道驾驶过程中，提供超过铝合金10倍以上的抗拉强度及屈服强度。为你带来更安全的驾驶体验和耐久的使用寿命。

抗拉强度



屈服强度



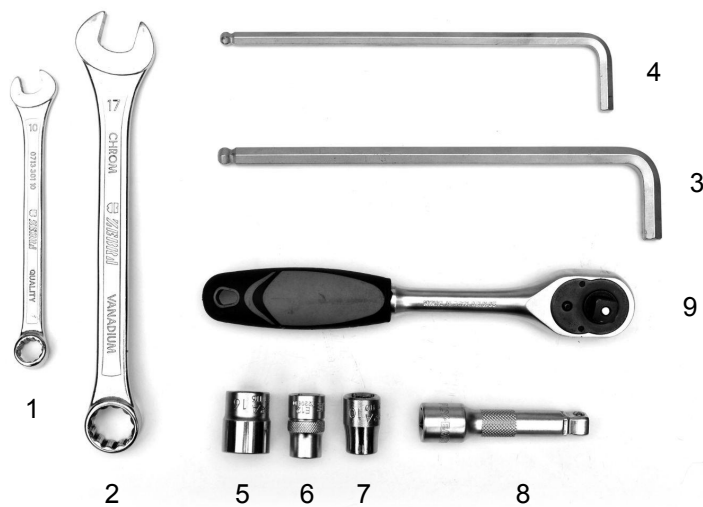
产品包含配件清单



SR保时捷碳纤维桶椅角度调节块套装包含:

1. SR保时捷碳纤维桶椅角度调节块 x2
2. M10内六角防松螺栓 x2
3. M6防松螺栓 x2
4. M10防松螺母 x2

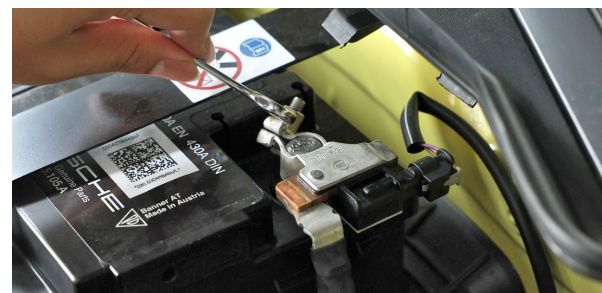
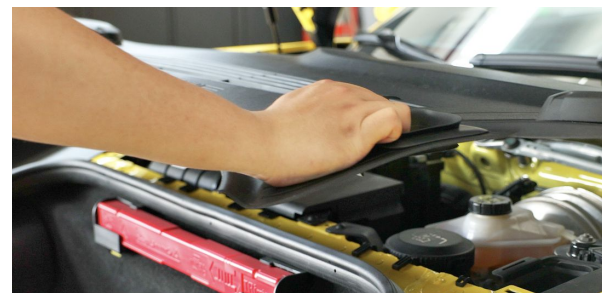
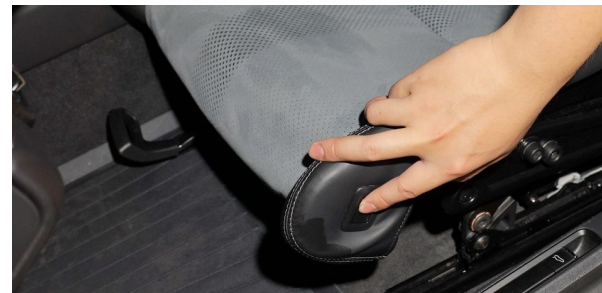
安装所需工具



1. 10毫米扳手
2. 17毫米扳手
3. 8毫米六角扳手
4. 6毫米六角扳手
5. 16mm套筒
6. E12套筒
7. 10mm套筒
8. 延长杆
9. 3/8 扳手

调高座椅后断开电源

1. 通过座椅外侧下方的电动调节按钮，将座椅高度调整至最高
2. 移除引擎盖内的面板露出电池，使用10mm扳手拆下电池负极(—)端的接线



断开座椅电缆

1. 先向外拉起黑色插销解锁, 拆下座椅下方黄色插头



拆除安全带及座椅螺栓

1. 将安全带螺栓的塑料盖子拔下，然后用 17mm 扳手拆下座椅上的安全带
2. 使用E12套筒搭配3/8扳手及延长杆拆下座椅两侧导轨的四个座椅螺栓，你可以通过前后滑动座椅以便更好接触到螺栓

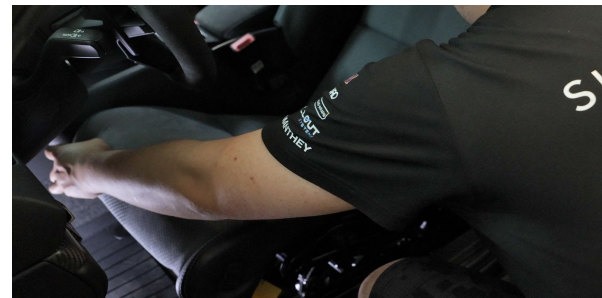


拆除座椅

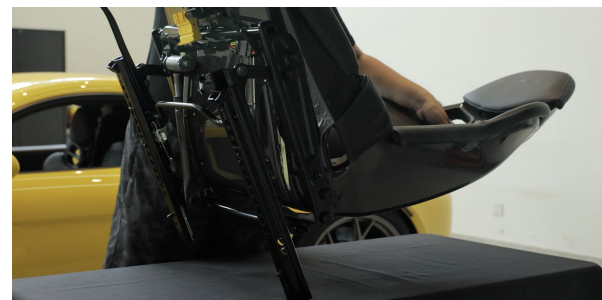
1. 在车门侧铺上一块毛巾防止刮伤车辆



2. 小心拆下座椅



3. 座椅放在桌子上并且背靠过来



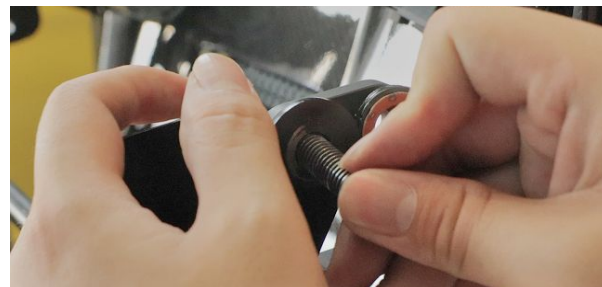
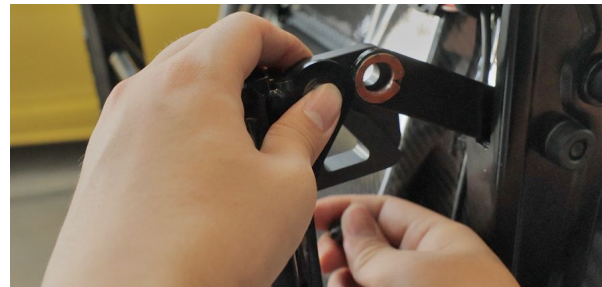
插入调节块

1. 使用16mm套筒搭配3/8扳手和8毫米六角扳手从两侧拆下座椅活动臂与导轨连接处的两个16mm活动螺栓
2. 车拉开活动臂与座椅导轨，将SR保时捷碳纤维桶椅角度调节块插入座椅导轨对应卡槽



固定调节块

1. 将SR保时捷碳纤维桶椅角度调节块与导轨连接处及活动臂处螺栓孔对齐
2. 优先用提供的M6螺栓通过座椅导轨上的最小孔穿入调节块, 但不要拧紧; 然后将提供的M10螺栓穿过座椅导轨和调节块, 使用M10螺母固定, 也暂时不要拧紧
3. 最后将原厂16mm螺栓穿过活动臂和调节块孔



拧紧螺栓

1. 三组螺栓插入固定后, 先将 M6螺栓拧紧(10mm套筒及3/8扳手、30lbs或手紧), 然后再将M10螺栓拧紧(16mm套筒及3/8扳手配合6mm六角扳手, 72lbs或手紧), 最后使用16mm套筒搭配3/8扳手和8毫米六角扳手, 上紧原厂16mm活动螺栓



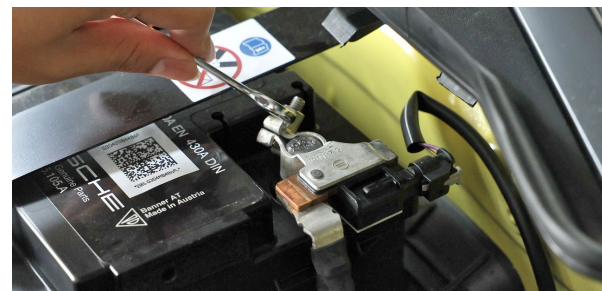
2. 一边完成后, 用同样方法完成座椅另一边的安装

原样还原

1. 按照相反的步骤重新安装座椅



2. 重新连通电池



3. SR保时捷碳纤维桶椅角度调节块安装完成



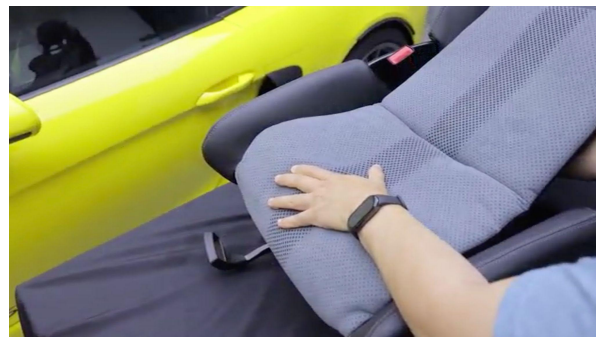
调节坐垫位置(非必须)

当安装完SR保时捷碳纤维桶椅角度调节块后, 由于坐姿角度后倾增加, 您可能会觉得膝盖后侧由于下方坐垫过于往前而导致不舒适, 此时您可以通过简单的调整保时捷坐垫位置解决这一问题。

1. 从两片坐垫连接处拉起下方坐垫



2. 将下方坐垫向后拉紧至您想要的位置(有 2 厘米左右的可调整空间)



调节坐垫位置(非必须)

1. 拉开后侧坐垫, 将下方坐垫塞入



2. 按紧后侧坐垫



调节坐垫位置(非必须)

调整完成后, 您将获得额外至多2cm的腿部空间, 彻底解决因坐姿角度调整而可能引起的腿部不适问题。

坐垫出厂安装位



坐垫向后拉紧后安装位



使用效果展示

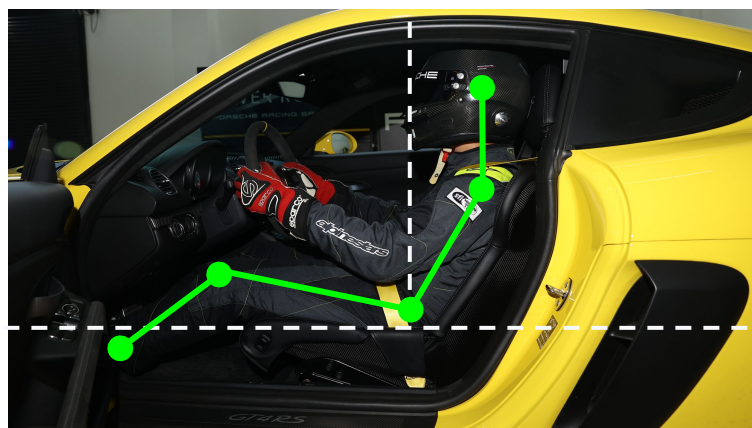
安装前



坐姿不舒服, 过于直立

在佩戴头盔状态下头部被迫向前造成颈部不适,
且视线向下

安装后



坐姿更舒服自然

足够的头部空间保证佩戴头盔依旧舒适,
视线直视处于最佳状态

Porsche 718 Cayman GT4 RS KW&SR Performance Kit 安装手册

SR保时捷碳纤维桶椅角度调节块

