

建築用マスキングテープは

ちょうどいいが イチバン



建築用のマスキングテープは用途に応じてたくさん種類があり「どれを選ばいいかわからない」といった声をよくお聞きします。そこで、あなたの用途にちょうどいいイチバンをニチバンがご紹介します。

🔧 塗装用マスキングテープならこれで解決!

Best 建築塗装用マスキングテープ **255G**

用途 アルミサッシ タイル モルタル コンクリート など

引き出しやすく、作業性に優れています。基材強度が優れており、剥がすときにテープが切れにくいです。

表面	平滑	凹凸	基材	和紙
結露	少	多	粘着剤	アクリル系
粘着力	弱	強	厚さ (mm)	0.089
			粘着力 (N/10mm)	1.35
			引張強さ (N/10mm)	33.0
			伸び (%)	6

🚫 防水工事用マスキングテープならこれを選べば安心!

Best シーリングマスキングテープ (躯体用) **2564**

用途 サッシ タイル コンクリート など

巻き戻しが軽く、手切れが良いので作業効率がアップします。まっすぐ切れて、折返しも良好です。耐プライマー性に優れ、落とし目地のシーリングでもテープが切断しにくいです。

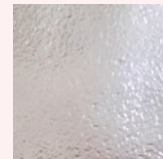
表面	平滑	凹凸	基材	和紙
結露	少	多	粘着剤	アクリル系
粘着力	弱	強	厚さ (mm)	0.089
			粘着力 (N/10mm)	1.28
			引張強さ (N/10mm)	34.6
			伸び (%)	8



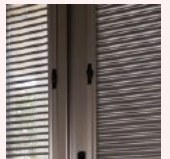
コンクリート



サイディングボード



ガラス



サッシ

凹凸面にはこれ! 📌

Best シーリングマスキングテープ (粗面用) **2570**

用途 サイディングボード 粗面タイル モルタル風 など

*セルフクリーニングボードにご利用の際は事前にテストをお願いします。

柔軟な基材を使用しているため、凹凸面にもよくつきます。直線性に優れ、手で切りやすく作業効率がアップします。はがしたとき、のり残りがほとんどありません。

表面	平滑	凹凸	基材	和紙
結露	少	多	厚さ (mm)	0.091
粘着力	弱	強	粘着剤	0.98
			粘着力 (N/10mm)	0.98
			引張強さ (N/10mm)	27.9
			伸び (%)	5

結露面にはこれ! 📌

Best シーリングマスキングテープ (ガラス用) **2541**

用途 ガラス サッシ など

巻き戻しが軽く、作業効率がアップします。まっすぐ貼れて、折返し性も良好です。結露面にもよくつきます。

表面	平滑	凹凸	基材	和紙
結露	少	多	粘着剤	アクリル系
粘着力	弱	強	厚さ (mm)	0.096
			粘着力 (N/10mm)	1.12
			引張強さ (N/10mm)	33.6
			伸び (%)	7

もう迷わない。

ニチバンの マスキングテープ



ニチバンのマスキングテープは高い汎用性でさまざまなシーンに対応。用途に応じたオススメのマスキングをピックアップ!

弱粘着要望にはこれ! 📌

Best 弱粘着マスキングテープ **252A**

用途 内装クロス 木材 金属 など

弱粘着タイプなので、のり残りや斜め切れがほとんどありません。

表面	平滑	凹凸	基材	和紙
結露	少	多	粘着剤	アクリル系
粘着力	弱	強	厚さ (mm)	0.090
			粘着力 (N/10mm)	1.02
			引張強さ (N/10mm)	34.0
			伸び (%)	5

被着体別 マスキングテープ適合表 ※1

貼付先	塗装用		シーリング用		
	No.255G	No.252A	No.2541	No.2564	No.2570
アルミサッシ	○	○	○	○	—
金属サッシ	○	○	○	○	—
ガラス	—	—	○	—	—
塗装鋼板	○	—	—	○	—
コンクリート	○	—	—	○	○
内装材	—	○	—	—	—
壁紙・石膏ボード	—	○	—	—	—
木材	—	○	—	—	—
金属パネル	○	○	○	○	○
ALCパネル	○	—	—	○	—
平面タイル	○	○	○	○	—
粗面タイル	○	—	—	○	○
セメント押出成形板・モルタル面	○	—	—	○	○
サイディングボード	○	—	—	○	○
セルフクリーニングボード	—	—	—	—	○※2

※1 表面の劣化状況、塗装の乾燥度合いによっては貼り跡・糊残りの発生や被着面を傷つけてしまう可能性がありますので、事前テストでの確認または貼り置き時間を短くしてください。

※2 セルフクリーニングボードにご利用の際は事前にテストをお願いします。

さらに詳しい
お問い合わせはこちら



サンプルを
試してみたい方はこちら



■使用上のご注意

●この製品はシーリング用マスキングテープです。用途以外には使用しないでください。●電気絶縁用には使用しないでください。●人体に貼らないでください。●被着体や塗装の種類によっては貼り跡やのり残りが発生する場合がありますので、ご使用前にお確かめください。●テープを貼ったまま、長時間直射日光を受けたり高温にさらされると、のり残りをすることがあります。●貼る面のほこり、油分、水分などをよくふき取って貼りつけてください。●しっかり押さえて貼りつけてください。●テープを保管する場合、直射日光を避け涼しいところへおいてください。

●お問い合わせは…



ニチバン株式会社

工業品営業統括部
〒112-8663 東京都文京区関口 2-3-3

■東日本営業部

【東京】 ☎(03)5229-7523
【仙台】 ☎(022)390-0220
札幌オフィス ☎(011)231-2310

■中部営業部

【名古屋】 ☎(052)229-1768

■西日本営業部

【大阪】 ☎(06)4803-2331
【広島】 ☎(082)205-5392
【福岡】 ☎(092)521-1176

■特販営業部

☎(03)5978-5652
■お客様相談室
0120-377-218

ニチバンホームページ <https://www.nichiban.co.jp/>