



# KLIM PODS

USER MANUAL - MANUEL D'UTILISATION  
BENUTZERHANDBUCH - MANUALE - MANUAL



# INDEX

## ENGLISH

- Safety warnings 2
- Technical specifications 2
- Product Diagram & Package content 2 3
- Controls 4
- Quick use guide 4
- Detailed operating instructions 5
- Contact and troubleshooting 9

## FRANÇAIS

- Avertissements de sécurité... 10
- Caractéristique techniques... 10
- Schéma du produit et contenu de l'emballage..... 11
- Contrôles..... 12
- Guide d'utilisation rapide..... 13
- Instructions d'utilisation détaillées..... 14
- Contact et dépannage..... 17

## DEUTSCH

- Sicherheitswarnungen..... 18
- Technische Spezifikationen... 18
- Produkt Diagramm & Packungsinhalt..... 19
- Kontrollen..... 20
- Kurzanleitung..... 21
- Ausführliche Bedienungsanleitung..... 22
- Kontakt und Fehlerbehebung..... 25

## ITALIANO

- Avvertenze di sicurezza..... 26
- Specifiche tecniche..... 26
- Schema del prodotto e contenuto della confezione.. 27
- Controlli..... 28
- Guida rapida..... 29
- Istruzioni operative dettagliate..... 30
- Contatti e risoluzione dei problemi..... 33

## ESPAÑOL

- Advertencias de seguridad.... 34
- Especificaciones técnicas..... 34
- Diagrama del producto y contenido del paquete..... 35
- Controles..... 36
- Guía de uso rápido..... 37
- Instrucciones detalladas de uso..... 38
- Contacto y solución de problemas..... 41

- Don't attempt to disassemble the unit and change any part by yourself.
- Don't expose the product to any liquid, moisture or humidity.
- Don't expose the earphones to extreme temperatures
- Don't use the earphones near a fire source.
- Don't store the unit in an electromagnetic interference environment to avoid any malfunction.

## **TECHNICAL SPECIFICATIONS**

### **Earphones**

BT Version: 5.3

Working Range: < 10 m

Battery: 40mAh

Playing time: ~6 hours (without ANC)

Charging time: ~ 1h30

Input: 5V - 40mA

### **Charging case**

Battery: 300mAh

Charging time: ~2 hours

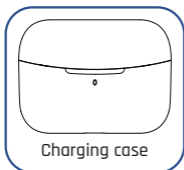
Input: 5V - 300mA

# PRODUCT DIAGRAM & PACKAGE CONTENT

## Package content



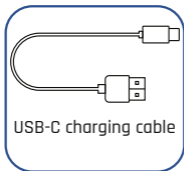
Earphone



Charging case



User manual

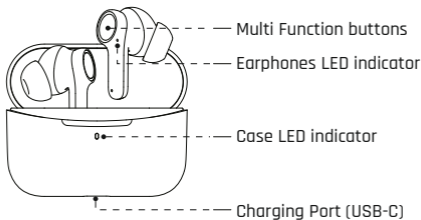


USB-C charging cable

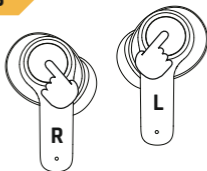


Ear tips x 6

## Product Diagram



## CONTROLS



### Music playing mode

Play/Pause	X 2 (L/R)
Previous Track	X 3 (L)
Next Track	X 3 (R)
Volume +	X 1 (R)
Volume -	X 1 (L)

### Hands-free mode

Answer/End a call	X 2 (L/R)
Reject a call	Press 2 seconds and release (L/R)

### ANC Mode (Active Noise Cancellation)

Switch between ANC Off, ANC On and Transparency mode	Press 2 seconds and release (R)
--	---------------------------------

### Voice assistant

Open the Voice assistant	Press 2 seconds and release (L)
--------------------------	---------------------------------

## QUICK USE GUIDE

**Note:** it is highly recommended to fully charge the earphones and the case before using the earphones for the first time. Refer to the section “charging” for more instructions.

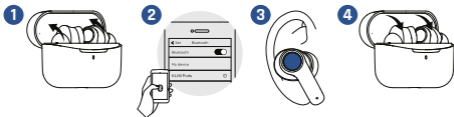
- 1 Open the case, the earphones will turn on automatically.

**Note:** If one or both earphones are off, simply press the multi function button for 3 seconds to turn them on.

- 2 If the earphones were not already paired with a device, they will enter directly in pairing mode. Activate the Bluetooth on your device, then search and select “KLIM Pods” from the list of available BT devices.

**Note:** If a password is required, just type: 0000

- 3 You're ready to use the earphones, use the multi function button of each earphone to adjust the volume, jump to the next/previous tracks, answer/reject a call or switch between the different ANC modes.
- 4 To turn off the earphones, simply put them back into the charging case, or press the multi function buttons for 6 seconds.



# DETAILED OPERATING INSTRUCTIONS

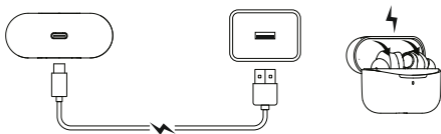
## Charging

### Case

Connect the USB-C charging cable to a USB Port of your laptop/computer or directly to a DC 5V adapter to charge the case.

### Earphones

Simply put the earphones into the charging case, and they will start to charge automatically.



## Wearing

Insert the earphones into the inner canal of your ears and turn them gently until you find the most comfortable and secure position.

### 1 Insert



### 2 Twist and Lock

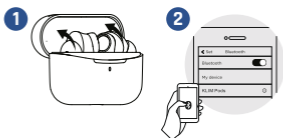




## Pairing

- 1 Open the case and take the earphones, they will automatically enter in pairing mode.
- 2 Activate the Bluetooth on your device, then search and select "KLIM Pods" from the list of available devices.

**Note:** You can also take only one earphone (left or right) from the case to pair it in single mode to your phone/laptop.



## Bluetooth connection reset

- 1 Open the lid of the charging case and take the earbuds out. After that, a white light will turn on and the earbuds will turn on automatically.
- 2 Press the multifunction touch button on any of the earbuds five times. A LED light will start flashing.
- 3 When the light turns off, place the earbuds into the charging case and close its lid. After that, the earbuds will turn off automatically.
- 4 After that, the reset process will be done.

## Active Noise Cancellation Modes (ANC)

Press and hold for 2 seconds the multi function button of the right earphone to switch between the three ANC modes. A prompt voice will indicate the current mode selected.

**ANC On:** The ANC is turned on to reduce the environment noise around you and let you focus on your music/call only.

**ANC Off:** The ANC is turned off.

**Transparency mode:** The ANC is turned on, but external human voices are amplified to allow you to hear people around you.

## LED Indicator status

### Earphones LED indicator

**Turned on:** fixed white.

**Pairing:** flashing in blue and white alternatively.

**Reset:** flashing in white, then turns off when the reset is done.

### Case LED indicator

**Charging status (earphones):** fixed green while charging, which turn off when fully charged.

**Low battery (case):** flashing green, which turn off when the battery is completely discharged.

**Charging status (case):** flashing white while charging, fixed white when fully charged.

## CONTACT & TROUBLESHOOTING

Do you need additional assistance with your product? Contact us at [support@klimtechnologies.com](mailto:support@klimtechnologies.com). Our team of specialists is at your disposal and will always reply within 24 hours!

### **Q: The earphones do not work.**

**A:** Carry out the following instructions.

1. Try charging the earphone that is not working or both, by placing them in the charging case.
2. Try to reset the earphones
3. Check if the earphones are not too far from the paired device

### **Q: The microphone does not work.**

**A:** Check on your device if the microphone volume is correctly adjusted and not muted.

- N'essayez pas démonter ou de changer l'une des pièces de ce produit.
- N'exposez pas ce produit à un liquide ou à un environnement humide.
- N'exposez pas ce produit à des températures extrêmes.
- N'utilisez pas ce produit près d'une source de chaleur.
- Ne placez pas ce produit près d'autres appareils pouvant générer des interférences électromagnétiques afin d'éviter tout risque de dysfonctionnement.

## **CARACTÉRISTIQUE TECHNIQUE**

### **Écouteurs**

Version BT : 5.3

Distance max d'utilisation : < 10 m

Batterie : 40 mAh

Autonomie : ~6 heures (sans ANC)

Durée de recharge : ~ 1 h 30

Entrée : 5 V - 40 mA

### **Boîtier de recharge**

Batterie : 300 mAh

Durée de recharge : ~2 heures

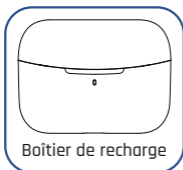
Entrée : 5 V - 300 mA

# SCHÉMA DU PRODUIT ET CONTENU DE L'EMBALLAGE

## Contenu de l'emballage



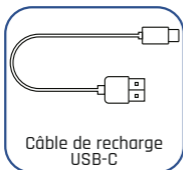
Écouteurs



Boîtier de recharge



Manuel d'utilisation

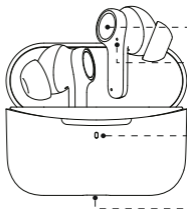


Câble de recharge  
USB-C



Embouts en  
silicone x 6

## Schéma du produit



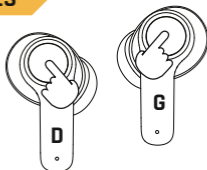
Bouton multifonction

Indicateur LED  
des écouteurs

Indicateur LED du boîtier

Port de recharge (USB-C)

## CONTRÔLES



### Mode de lecture musicale

Play/Pause	X 2 (G/D)
Piste précédente	X 3 (G)
Piste suivante	X 3 (D)
Volume +	X 1 (D)
Volume -	X 1 (G)

### Mode mains libres

Répondre/Terminer un appel	X 2 (G/D)
Rejeter un appel	Appuyez 2 secondes et relâchez (G/D)

### Mode ANC (Réduction de bruit active)

Basculer entre les modes ANC Off, ANC On et Transparence	Appuyez 2 secondes et relâchez (D)
--	------------------------------------

### Assistant Vocal

Ouvrir l'assistant vocal	Appuyez 2 secondes et relâchez (G)
--------------------------	------------------------------------

## UTILISATION RAPIDE

**Note :** Il est fortement recommandé de recharger complètement les écouteurs ainsi que le boîtier avant d'utiliser les écouteurs pour la première fois. Référez-vous à la section "charger la batterie" pour obtenir plus d'informations à ce sujet.

- 1 Ouvrez le boîtier, les écouteurs s'allumeront automatiquement.

**Note :** Si l'un ou les deux écouteurs sont éteints, appuyez simplement sur l'un des boutons multifonctions pendant 3 secondes pour les allumer.

- 2 Si les écouteurs ne sont pas déjà appairés avec un autre appareil, ils basculeront automatiquement en mode appairage. Activez le Bluetooth sur votre appareil, puis recherchez et sélectionnez "KLIM Pods" dans la liste des périphériques BT disponibles.

**Note :** Si un mot de passe est requis, entrez simplement : 0000

- 3 Vous êtes maintenant prêt à utiliser les écouteurs, utilisez le bouton multifonction de chaque écouteur pour ajuster le volume, basculer entre les pistes suivantes et précédentes, répondre/rejeter un appel ou encore sélectionner l'un des modes ANC.
- 4 Pour éteindre les écouteurs, remettez les simplement dans leur boîtier ou appuyez sur l'un des boutons multifonctions pendant 6 secondes.



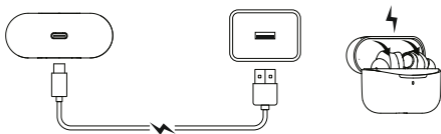
## Charger la batterie

### Boîtier

Connectez le câble USB-C de recharge à l'un des ports USB de votre ordinateur ou directement à un adaptateur DC 5 V pour charger le boîtier.

### Écouteurs

Placez les écouteurs dans le boîtier et ils se rechargeront automatiquement.



## Port des écouteurs

Insérez l'écouteur dans votre canal auditif et tournez-le doucement afin de trouver la position la plus confortable et assurant le meilleur maintien dans vos oreilles.

1 Insérez



2 Tournez et verrouillez

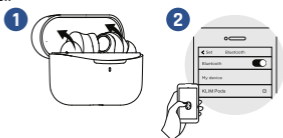




## Appairage

- 1 Ouvrez le boîtier et prenez les écouteurs, ils entreront normalement automatiquement en mode appairage.
- 2 Activez le Bluetooth sur votre appareil, puis recherchez et sélectionnez "KLIM Pods" dans la liste des périphériques BT disponibles.

**Note :** Vous pouvez également ne retirer qu'un écouteur (gauche ou droit) du boîtier pour l'appairer en mode individuel.



## Réinitialisation des connexions Bluetooth

- 1 Ouvrez le couvercle du boîtier et retirez les deux écouteurs. Après cela, les indicateurs LED des écouteurs s'illumineront en blanc et les écouteurs s'allumeront automatiquement.
- 2 Appuyez rapidement sur l'un des boutons multifonctions 5 fois d'affilée. Les indicateurs LED des écouteurs se mettront alors à clignoter en blanc.
- 3 Quand les indicateurs LED des écouteurs s'éteindront, remplacez les écouteurs dans leur boîtier et refermez le couvercle. Les écouteurs s'éteindront automatiquement.
- 4 La réinitialisation des écouteurs est maintenant terminée.

## Réduction de bruit active (ANC)

Pressez et maintenez le bouton multifonction de l'écouteur droit pendant 2 secondes pour basculer entre les trois différents modes ANC. Une indication vocale vous précisera à chaque fois le mode que vous avez sélectionné.

**ANC On :** L'ANC est activée et réduira les bruits environnants autour de vous pour vous permettre de vous concentrer uniquement sur votre musique ou vos appels.

**ANC Off :** L'ANC est désactivée.

**Mode transparence :** L'ANC est activée, mais les voix humaines externes sont amplifiées pour vous permettre d'entendre les personnes situées à votre proximité.

## Indicateurs LED

### Indicateur lumineux des écouteurs

**Allumés :** Blanc fixe

**Appairage :** Bleu et blanc clignotant de façon alternative.

**Réinitialisation :** Blanc clignotant puis s'éteint lors que la réinitialisation est terminée.

### Indicateur lumineux du boîtier

**En charge (écouteurs) :** Vert fixe pendant la charge puis s'éteint lorsque les écouteurs sont complètement chargés.

**Batterie faible (boîtier) :** Vert clignotant, puis s'éteint lorsque la batterie est entièrement déchargée.

**En charge (boîtier) :** Blanc clignotant durant la charge, puis s'éteint lorsque le boîtier est complètement chargé.

Vous avez besoin d'une assistance complémentaire pour votre produit ? Contactez-nous à l'adresse **france@klimtechnologies.com**. Notre équipe de spécialistes est à votre disposition et vous répondra toujours dans les 24 heures !

### **Q : Les écouteurs ne fonctionnent pas.**

**R :** Effectuez les manipulations suivantes :

1. Essayez de recharger l'écouteur ou les écouteurs qui ne fonctionnent pas en les replaçant dans leur boîtier.
2. Essayez de réinitialiser les écouteurs
3. Vérifiez que les écouteurs ne soient pas trop loin de l'appareil sur lequel ils sont appairés.

### **Q : Le microphone ne fonctionne pas.**

**R :** Vérifiez sur votre appareil que le volume du microphone soit correctement ajusté et qu'il ne soit pas muté.

- Versuche nicht, das Gerät zu zerlegen und Teile selbst auszutauschen.
- Setze das Produkt keiner Flüssigkeit, Nässe oder Feuchtigkeit aus.
- Setze die Kopfhörer keinen extremen Temperaturen aus.
- Verwende die Kopfhörer nicht in der Nähe einer Feuerquelle.
- Bewahre das Gerät nicht in einer Umgebung mit elektromagnetischen Störungen auf, um Fehlfunktionen zu vermeiden.

## **TECHNISCHE SPEZIFIKATIONEN**

### **Kopfhörer**

BT-Version: 5.3

Reichweite: < 10 m

Akku: 40mAh

Wiedergabezeit: ~6 hours (without ANC)

Ladezeit: ~ 1h30

Eingang: 5V - 40mA

### **Ladeetui**

Akku: 300mAh

Ladezeit: ~2 hours

Eingang: 5V - 300mA

## Paket Inhalt



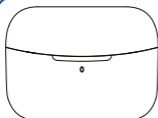
Kopfhörer



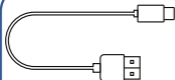
Benutzerhandbuch



Ohrstöpsel x 6

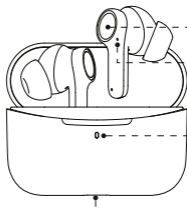


Ladecase



USB-C-Ladekabel

## Produkt Diagramm



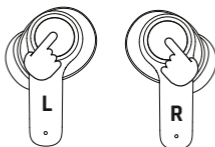
Multifunktionstasten

LED-Anzeige für Kopfhörer

Gehäuse-LED-Anzeige

Ladeanschluss (USB-C)

## KONTROLLEN



### Musik Wiedergabemodus

▶ Wiedergabe/Pause	👆 X 2 (L/R)
◀ Vorheriger Titel	👆 X 3 (L)
▶ Nächster Titel	👆 X 3 (R)
🔊 Lautstärke +	👆 X 1 (R)
🔊 Lautstärke -	👆 X 1 (L)

### Freisprechmodus

☎️ Anruf annehmen/ beenden	👆 X 2 (L/R)
☎️ x Anruf ablehnen	Drücke 2 Sekunden lang (L/R)

### ANC Modus (Aktive Geräuschunterdrückung)

Umschalten zwischen 🔊 ANC Off, ANC On und Transparenzmodus	Drücke 2 Sekunden lang (R)
--	----------------------------

### Sprachassistent

Starten des Sprachassistenten	Drücke 2 Sekunden lang (L)
----------------------------------	----------------------------

## KURZANLEITUNG

**Hinweis:** Es wird empfohlen, die Kopfhörer in dem LadeCase vor der ersten Verwendung vollständig aufzuladen. Weitere Anweisungen findest du im Abschnitt „Laden“.

- 1 Öffne das LadeCase, die Kopfhörer schalten sich automatisch ein.

**Hinweis:** Wenn einer oder beide Kopfhörer ausgeschaltet sind, drücke einfach die Multifunktionstaste für 3 Sekunden, um sie einzuschalten.

- 2 Wenn die Kopfhörer noch nicht mit einem Gerät gekoppelt waren, gelangen sie direkt in den Kopplungsmodus. Aktiviere Bluetooth auf deinem Gerät, suchen dann „KLIM Pods“ und wähle es aus der Liste der verfügbaren BT-Geräte aus.

**Hinweis:** Wenn ein Passwort erforderlich ist, geben Sie einfach 0000 ein

- 3 Die Kopfhörer sind zu Verwendung bereit, benutze die Multifunktionstaste jedes Kopfhörers, um die Lautstärke einzustellen, zum nächsten/vorherigen Titel zu springen, einen Anruf anzunehmen/abzulehnen oder zwischen den verschiedenen ANC-Modi zu wechseln.
- 4 Um die Kopfhörer auszuschalten, lege sie einfach wieder in die Ladebox oder drücke die Multifunktionstasten für 6 Sekunden.



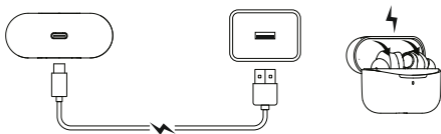
## Laden

### Ladecase

Verbinde das USB-C-Ladekabel mit einem USB-Anschluss des Laptops/Computers oder direkt mit einem 5-V-DC-Adapter, um das Gehäuse aufzuladen.

### Kopfhörer

Lege die Kopfhörer einfach in das Ladecase und sie werden automatisch aufgeladen.



## Benutzung

Führe die Kopfhörer in den inneren Gehörgang ein und drehe sie, bis du eine angenehme und sichere Position gefunden haben.

### 1 Einführen



### 2 Drehen und Fixieren

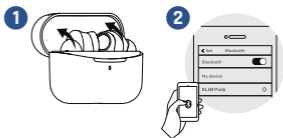




## Paarung

- 1 Öffne das Lade-case und nehme die Kopfhörer heraus. Diese werden automatisch in den Kopplungsmodus versetzt.
- 2 Aktiviere Bluetooth auf deinem Gerät, suchen dann nach "KLIM Pods" auf der Liste der verfügbaren Geräte und wählen es aus.

Hinweis: Du kannst auch nur einen Kopfhörer (links oder rechts) aus dem Lade-case entnehmen, um diesen im Einzelmodus mit deinem Telefon/Laptop zu koppeln.



## Zurücksetzen der Bluetooth-Verbindung

- 1 Öffne den Deckel des Lade-cases und nehme die Kopfhörer heraus.
- 2 Drücke fünfmal die Multifunktions-Touch-Taste an einem der Kopfhörer. Ein LED-Licht beginnt zu blinken.
- 3 Wenn die LED erlischt, lege die Kopfhörer in das Lade-case und schließen den Deckel. Danach schalten sich die Kopfhörer automatisch aus.
- 4 Danach wird der Zurücksetzung-Vorgang automatisch durchgeführt.

## Aktive Geräuschunterdrückung (ANC)

Halte die Multifunktionstaste des rechten Kopfhörers 2 Sekunden lang gedrückt, um zwischen den drei ANC-Modi zu wechseln. Eine Stimme sagt den aktuell ausgewählten Modus an.

**ANC Ein:** ANC ist eingeschaltet, um die Umgebungsgeräusche zu reduzieren.

**ANC Aus:** ANC ist ausgeschaltet.

**Transparenzmodus:** ANC ist eingeschaltet, aber erkennt externe menschliche Stimmen und lässt diese für dich hörbar.

## Status der LED Anzeige

### LED Anzeige für Kopfhörer

Eingeschaltet: dauerhaft weiß

**Koppeln:** blau und weiß abwechselndes Blinken

**Zurücksetzen:** weiße Blinken, erlischt, sobald das Zurücksetzen abgeschlossen ist.

LED Anzeige für Ladecase

**Ladestatus (Kopfhörer):** dauerhaft grün während des Ladevorgangs, erlischt sobald vollständig geladen.

Schwacher Akku (Ladecase): grünes Blinken, das sich ausschaltet, wenn der Akku vollständig entladen ist.

Ladestatus (Ladecase): weißes Blinken während des Ladevorgangs, dauerhaft weiß wenn vollständig geladen.

Benötigst du zusätzliche Unterstützung mit dem Produkt? Kontaktiere uns unter [deutschland@klimotechnologies.com](mailto:deutschland@klimotechnologies.com). Unser Spezialisten-Team steht dir zur Verfügung und wird innerhalb von 24 Stunden antworten!

### **Q: Die Kopfhörer funktionieren nicht.**

**A:** Führe die folgenden Anweisungen durch.

1. Versuche, den nicht funktionierenden Ohrhörer (oder beide) im Ladecase aufzuladen.
2. Versuche, die Kopfhörer zurückzusetzen.
3. Überprüfe, ob die Kopfhörer nicht zu weit vom gekoppelten Gerät entfernt sind.

### **Q: Das Mikrofon funktioniert nicht.**

**A:** Überprüfe auf dem Gerät, ob die Mikrofon Lautstärke richtig eingestellt und nicht stumm geschaltet ist.

- Non tentare di smontare l'unità e di cambiare qualsiasi componente da soli.
- Non esporre il prodotto a liquidi o umidità.
- Non esporre gli auricolari a temperature estreme.
- Non utilizzare gli auricolari in prossimità di fonti di forte calore come il fuoco.
- Non riporre per lungo tempo l'unità in un ambiente soggetto a interferenze elettromagnetiche per evitare malfunzionamenti.

## **SPECIFICHE TECNICHE**

### **Auricolari**

Versione BT: 5.3

Range di funzionamento: < 10 m

Batteria: 40mAh

Tempo di riproduzione: ~ 6 ore (senza ANC)

Tempo di ricarica: ~ 1h30

Ingresso: 5V - 40mA

### **Custodia di ricarica**

Batteria: 300mAh

Tempo di ricarica: ~ 2 ore

Ingresso: 5V - 300mA

# DIAGRAMMA DEL PRODOTTO E CONTENUTO DELLA CONFEZIONE

## Contenuto della confezione



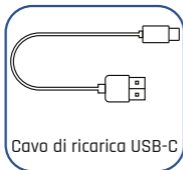
Auricolari



Custodia di ricarica



Manuale d'uso

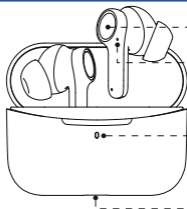


Cavo di ricarica USB-C



Gommini di riserva x 6

## Diagramma del prodotto



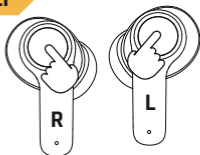
Pulsanti multifunzione

Indicatore LED degli auricolari

Indicatore LED della custodia

Entrata per la ricarica (USB-C)

## CONTROLLI



Indicazioni del diagramma del prodotto: Aggiungi L (sull'auricolare sinistro) e R (sull'auricolare destro)

### Modalità di riproduzione musicale

Riproduzione/Pausa	X 2 (L/R)
Traccia precedente	X 3 (L)
Traccia successiva	X 3 (R)
Volume +	X 1 (R)
Volume -	X 1 (L)

### Modalità vivavoce

Rispondere/Terminare una chiamata	X 2 (L/R)
Rifiutare una chiamata	Premere 2 secondi e rilasciare (L/R)

### Modalità ANC (cancellazione attiva del rumore)

Scegliere tra ANC Off, ANC On e modalità Trasparenza	Premere 2 secondi e rilasciare (R)
--	------------------------------------

### Assistente vocale

Aprire l'assistente vocale	Premere 2 secondi e rilasciare (L)
----------------------------	------------------------------------

**Nota:** si consiglia di caricare completamente gli auricolari e la custodia prima di utilizzarli per la prima volta. Per ulteriori istruzioni, consultare la sezione "ricarica".

- 1 Aprire la custodia, gli auricolari si accenderanno automaticamente.

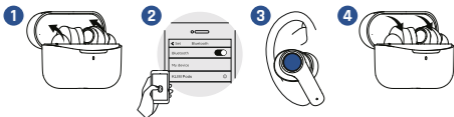
**Nota:** se uno o entrambi gli auricolari sono spenti, è sufficiente premere il pulsante multifunzione per 3 secondi per accenderli.

- 2 Se gli auricolari non sono già stati associati ad un dispositivo, entreranno direttamente in modalità di associazione. Attivare il Bluetooth sul dispositivo, quindi cercare e selezionare "KLIM Pods" dall'elenco dei dispositivi BT disponibili.

**Nota:** se è richiesta una password, è sufficiente digitare: 0000

- 3 Gli auricolari sono pronti per essere utilizzati: utilizzare il pulsante multifunzione di ciascun auricolare per regolare il volume, passare ai brani successivi/precedenti, rispondere/rifiutare una chiamata o passare da una modalità ANC all'altra.

- 4 Per spegnere gli auricolari, è sufficiente riporli nella custodia di ricarica o premere i pulsanti multifunzione per 6 secondi.



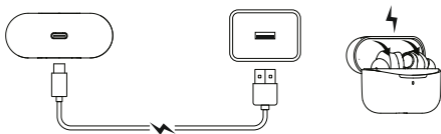
## Ricarica

### Custodia

Per caricare la custodia, collegare il cavo di ricarica USB-C a una porta USB del laptop/computer o direttamente a un adattatore da 5 V CC

### Auricolari

È sufficiente inserire gli auricolari nella custodia per iniziare a caricarli automaticamente.



## Indossare gli auricolari

Inserire gli auricolari nel canale interno delle orecchie e ruotarli delicatamente fino a trovare la posizione più comoda e sicura.

### 1 Inserire



### 2 Ruotare e bloccare

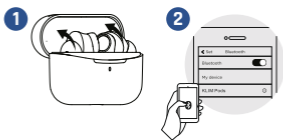




## Associazione

- 1 Aprire la custodia e prendere gli auricolari: entreranno automaticamente in modalità di associazione.
- 2 Attivare il Bluetooth sul proprio dispositivo, quindi cercare e selezionare "KLIM Pods" dall'elenco dei dispositivi disponibili.

**Nota:** è anche possibile estrarre un solo auricolare (destro o sinistro) dalla custodia per associarlo in modalità singola al telefono/laptop.



## Reset della connessione Bluetooth

- 1 Aprire il coperchio della custodia di ricarica ed estrarre gli auricolari. Successivamente, si accenderà una luce bianca e gli auricolari si accenderanno automaticamente.
- 2 Premere cinque volte il pulsante multifunzione su uno qualsiasi degli auricolari. Una luce LED inizierà a lampeggiare.
- 3 Quando la luce si spegne, inserire gli auricolari nella custodia di ricarica e chiudere il coperchio. In seguito, gli auricolari si spegneranno automaticamente.
- 4 Dopo di che, il processo di reset sarà completato.

## Modalità di cancellazione attiva del rumore (ANC)

Tenere premuto per 2 secondi il pulsante multifunzione dell'auricolare destro per passare tra le tre modalità ANC. Un messaggio vocale indicherà la modalità correntemente selezionata.

**ANC On:** L'ANC è attivato per ridurre il rumore dell'ambiente circostante e consentire all'utente di concentrarsi solo sulla musica o sulla chiamata.

**ANC Off:** l'ANC è disattivato.

**Modalità trasparenza:** L'ANC è attivato, ma le voci umane esterne sono amplificate per consentire all'utente di sentire le persone che lo circondano.

## Stato dell'indicatore LED

### Indicatore LED degli auricolari

**Acceso:** bianco fisso

**Associazione:** lampeggia alternativamente in blu e in bianco

**Reset:** lampeggia in bianco, quindi si spegne al termine del reset.

### Indicatore LED della custodia

**Ricarica (auricolari):** verde fisso durante la carica, che si spegne quando è completamente carica.

**Batteria scarica (custodia):** verde lampeggiante, si spegne quando la batteria è completamente scarica.

**Ricarica (custodia):** bianco lampeggiante durante la carica, bianco fisso quando la batteria è completamente carica.

Avete bisogno di ulteriore assistenza per il vostro prodotto? Contattateci all'indirizzo **italia@klimtechnologies.com**. Il nostro team di specialisti è a vostra disposizione e vi risponderà sempre entro 24 ore!

### **D: Gli auricolari non funzionano.**

**R:** Eseguire i seguenti passaggi.

1. Provare a caricare l'auricolare che non funziona o entrambi, inserendoli nella custodia di ricarica.
2. Provare a resettare gli auricolari
3. Controllare che gli auricolari non siano troppo lontani dal dispositivo associato.

### **D: Il microfono non funziona.**

**R:** Verificare sul dispositivo se il volume del microfono è regolato correttamente e non è disattivato.

- No intentes desmontar el producto ni cambiar ninguna pieza por ti mismo.
- No expongas el producto a ningún tipo de líquido, humedad o moho.
- No expongas los auriculares a temperaturas extremas.
- No utilices los auriculares cerca de una fuente de calor o del fuego.
- No guardes el producto en un lugar con interferencias electromagnéticas para evitar cualquier mal funcionamiento.

## **ESPECIFICACIONES TÉCNICAS**

### **Auriculares**

Versión BT: 5.3

Alcance de trabajo: <10 m

Batería: 40 mAh

Tiempo de reproducción: ~6 horas (sin ANC)

Tiempo de carga: ~ 1h 30 min

Entrada: 5V - 40 mA

### **Estuche de carga**

Batería: 300 mAh

Tiempo de carga: ~ 2 horas

Entrada: 5V - 300 mA

## DIAGRAMA Y CONTENIDO DEL PAQUETE

### Contenido del paquete



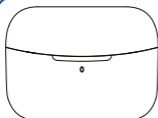
Auriculares



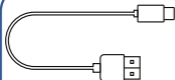
Manual de usuario



Almohadillas x 6

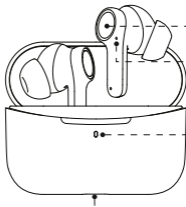


Estuche de carga



Cable de carga USB-C

### Diagrama del producto

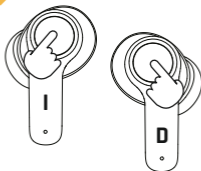


Botones multifunción  
Indicador LED de  
los auriculares

Indicador LED  
del estuche

Puerto de carga (USB-C)

## CONTROLES



### Modo de reproducción de música

Reproducir/Pausa	X 2 (I/D)
Pista anterior	X 3 (I)
Pista siguiente	X 3 (D)
Volumen +	X 1 (D)
Volumen -	X 1 (I)

### Modo manos libres

Responder/Finalizar llamada	X 2 (I/D)
Rechazar llamada	Pulsar 2 segundos y soltar (I/D)

### Modo ANC (cancelación activa de ruido)

Alternar entre ANC Off, ANC On y el modo Transparencia	Pulsar 2 segundos y soltar (D)
--	--------------------------------

### Asistente de voz

Abrir el asistente de voz	Pulsar 2 segundos y soltar (I)
---------------------------	--------------------------------

**Nota:** se recomienda encarecidamente cargar completamente los auriculares y el estuche antes de utilizar los auriculares por primera vez. Consulta la sección "Carga" para obtener más instrucciones.

- 1 Abre el estuche, los auriculares se encenderán automáticamente.

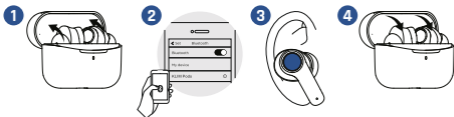
**Nota:** si uno o ambos auriculares están apagados, basta con pulsar el botón multifunción durante 3 segundos para encenderlos.

- 2 Si los auriculares no estaban ya emparejados con un dispositivo, entrarán directamente en modo de emparejamiento. Activa el Bluetooth en tu dispositivo, luego busca y selecciona "KLIM Pods" en la lista de dispositivos Bluetooth disponibles.

**Nota:** si se requiere una contraseña, simplemente escribe 0000.

- 3 Ya está todo listo para usar los auriculares. Utiliza el botón multifunción de cada auricular para ajustar el volumen, saltar a la pista siguiente/anterior, responder/rechazar una llamada o cambiar entre los diferentes modos ANC.

- 4 Para apagar los auriculares, solo tienes que volver a colocarlos en el estuche de carga o pulsar los botones multifunción durante 6 segundos.



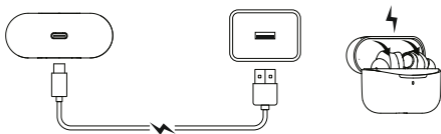
## Carga

### Estuche

Conecta el cable de carga USB-C a un puerto USB de tu portátil/ordenador o directamente a un adaptador DC 5V para cargar el estuche.

### Auriculares

Simplemente, pon los auriculares en el estuche de carga y comenzarán a cargarse automáticamente.



## Cómo usar

Introduce los auriculares en los oídos y gíralos suavemente hasta encontrar la posición más cómoda y segura.

### 1 Insertar



### 2 Girar y bloquear

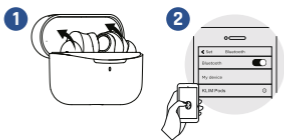




## Emparejamiento

- 1 Abre el estuche y saca los auriculares, entrarán automáticamente en modo de emparejamiento.
- 2 Activa el Bluetooth en tu dispositivo, luego busca y selecciona "KLIM Pods" en la lista de dispositivos disponibles.

**Nota:** también puedes sacar solo un auricular (izquierdo o derecho) del estuche para emparejarlo en modo individual con tu teléfono/portátil.



## Restablecer la conexión Bluetooth

- 1 Abre la tapa del estuche de carga y saca los auriculares. Después, se encenderá una luz blanca y los auriculares se encenderán automáticamente.
- 2 Pulsa el botón táctil multifunción de cualquiera de los auriculares cinco veces. Una luz LED comenzará a parpadear.
- 3 Cuando la luz se apague, coloca los auriculares en el estuche de carga y cierra la tapa. Los auriculares se apagarán automáticamente.
- 4 Una vez hecho esto, el proceso de restablecimiento se habrá completado.

## Modos de cancelación activa de ruido (ANC)

Mantén pulsado durante 2 segundos el botón multifunción del auricular derecho para cambiar entre los tres modos ANC. Una voz de aviso te indicará el modo que has seleccionado.

**ANC On:** el ANC está activado para reducir el ruido ambiente y permitirte concentrarte únicamente en tu música/llamada.

**ANC Off:** el ANC está desactivado.

**Modo transparencia:** el ANC está activado, pero las voces humanas externas se amplifican para que puedas escuchar a las personas que te rodean.

## Estado del indicador LED

### Indicador LED de los auriculares

**Encendido:** blanco fijo.

**Emparejamiento:** parpadea en azul y blanco alternativamente.

**Restablecimiento:** parpadea en blanco y se apaga cuando el restablecimiento se ha completado.

### Indicador LED del estuche

**Estado de carga (auriculares):** verde fijo durante la carga. Se apaga cuando están completamente cargados.

**Batería baja (estuche):** verde intermitente. Se apaga cuando la batería está completamente descargada.

**Estado de carga (estuche):** blanco intermitente durante la carga, blanco fijo cuando está completamente cargado.

¿Necesitas ayuda con tu producto? Ponte en contacto con nosotros en [espana@klimtechnologies.com](mailto:espana@klimtechnologies.com). Nuestro equipo de especialistas está a tu disposición y te responderá en menos de 24 horas.

**P: Los auriculares no funcionan.**

**R:** Lleva a cabo las siguientes instrucciones:

1. Intenta cargar el auricular que no funciona o ambos, colocándolos en el estuche de carga.
2. Intenta reiniciar los auriculares.
3. Comprueba que los auriculares no están demasiado lejos del dispositivo emparejado.

**P: El micrófono no funciona.**

**R:** Comprueba en tu dispositivo si el volumen del micrófono está correctamente ajustado y que no está silenciado.



# KLIM

BUILT TO LAST.  
BUILT FOR YOU.

## WWW.KLIMTECHS.COM

**Marcus Excelsior Limited**

2512 Langham Place Office Tower  
8 Argyle Street, Mongkok, Kowloon  
Hong Kong

**Authorised UK representative**

Marcus Excelsior LLP  
71-75, Shelton Street, Covent Garden,  
London, WC2H 9JQ, England

**Authorised EU representative**

Marcus Excelsior Limited  
Bracken Road No 51, Carlisle Offices  
D18CV48 Dublin, Sandyford  
Dublin, Ireland

