

LogTag TREL30-16

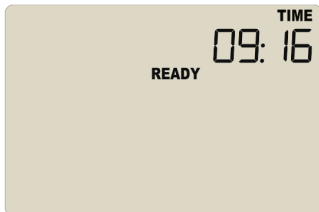


ESIOHJELMOITU

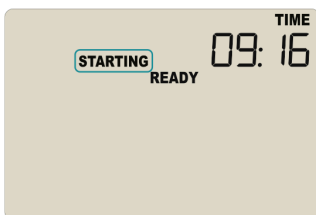
LOGGERIN SARJANUMERO	xxxxxxxx
MAKSIMI LÄMPÖTILA:	-65 C
MINIMI LÄMPÖTILA:	-75 C
MITTAUSVÄLI	5 min
KÄYNNISTYKSEN VIIVE:	20 minuuttia
HÄLYTYKSEN VIIVE:	
LOGGERIN MUISTIN KIERTO (loop)	55 päivää

LOGGERIN KÄYNNISTYS:

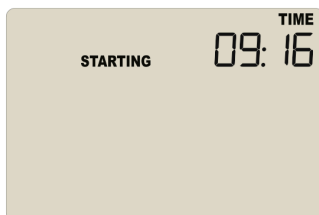
Loggerin näytössä kellonaika sekä teksti "READY"



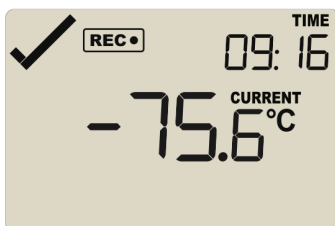
Paina **START/CLEAR/STOP** nappulaa. Ensiksi, "STARTING" teksti tulee näkyviin ja sitten teksti "READY"



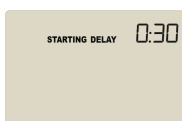
Pidä nappulaa edelleen painettuna, kunnes "READY" teksti häviää



Kun "READY" teksti häviää, vapauta painamasi nappula kahden sekunnin kuluessa. "STARTING" teksti myös häviää ja näytölle ilmestyy teksti "REC". TREL30-16 tallentaa nyt lämpötiloja ja näytössä näkyy nykyinen lämpötila.

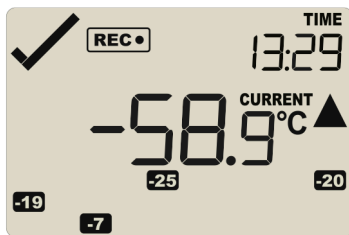


HUOM! Loggeri **Ei käynnisty** mikäli vapautat "start" nappulan ennen kuin "READY" teksti häviää ja mikäli jatkat nappulan painamista enemmän kuin 2 sekuntia sen häviämisen jälkeen.

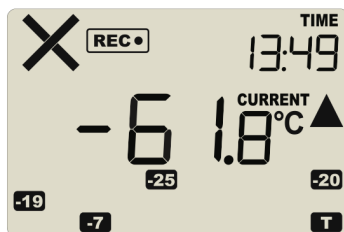


Jos loggeri on ohjelmoitu käynnistymään viiveellä, niin näytössä jäljellä oleva ennen käynnistymistä.

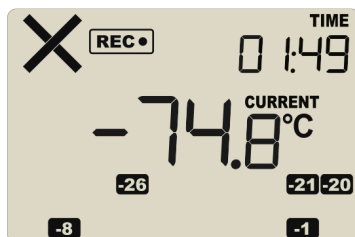
Näyttö loggerin toimiessa (esitetty esimerkein):



- Lämpötilahäilyksiä on tallennettu 7,19,20 ja 25 päivää sitten
- Häilytykset on kuitattu käyttäjän puolesta, sillä OK merkki on vasemmassa yläkulmassa (✓)
- Nykyinen lämpötila on yli raja-arvojen. Näytössä merkinä ▲
- Raja-arvon ylitys ei ole kuitenkaan ylittänyt häilytysviivettä ja sen takia häilytys ei ole aktivoitunut

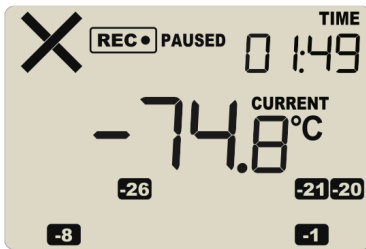


- Lämpötila on yli raja-arvojen ja se on kestänyt yli häilytysviiveajan. Loggerissa on lämpötilahäilytys. Vasemmassa yläkulmassa häilytyksestä merkinä X
- Häilytys on tapahtunut tänään sillä merkinä T on oikeassa alakulmassa



- Lämpötila on yli raja-arvojen ja se on kestänyt yli häilytysviiveajan. Loggerissa on lämpötilahäilytys. Vasemmassa yläkulmassa häilytyksestä merkinä X
- Häilytys on tapahtunut eilen sillä merkinä -1 on oikeassa alakulmassa

Hälytyksen kuittaus



- Lämpötila on yli raja-arvojen ja se on kestänyt yli hälytysviiveajan. Loggerissa on lämpötilahälytys. Vasemmassa yläkulmassa hälytyksestä merkintä **X**
- Kuittaa hälytys painamalla **START/CLEAR/STOP** painiketta ja vapauta painike. Hälytys on nyt kuitattu. Näytön vasemmassa yläkulmassa oleva **X** on muuttunut **✓** merkinnäksi.

LÄMPÖILOJEN / HÄLYTYSTEN SELAUS

Selaa menneitä minimi ja maksimi lämpötiloja painamalla  nappulaa.

Alkuperäinen laaja englanninkielinen ohje sekä tämä ohje on ladattavissa sähköisesti osoitteesta <http://www.diagnostics.fi/tuotteet/dataloggerit>